

Gäller för: Verksamhet Radiologi barn

Giltig från: 2024-09-25

Innehållsansvar: Izabela Kasperska, (izaka), Specialsjuksköterska

Giltig till: 2026-09-24

Granskad av: Pär-Arne Svensson, (parsv), Specialsjuksköterska

Godkänd av: Yvonne Simrén, (yvosi1), Verksamhetschef

MR – Hjärna Rygg utan eller med kontrast, MS Utredning

Us kod/Us namn: M10000, M10000N
M25000, M25000N

Undersökningstid: 60 - 75 min vaken patient
90 min patient i narkos

Indikation: -

Förberedelser: [Kontrollista inför undersökning med Magnetkamera \(MR\)](#),
och patient-ID kontrolleras inför undersökning.

MR-säkra kläder.

EMLA/ PVK eller annan fungerande infart

System: 3T (i första hand) alt 1.5T på SU DSBS

Patientpositionering: Hörselskydd och larm knapp tilldelas samtliga patienter.

Patientcentrering: Näsroten

Spole: Huvudspole, Ryggspole

Kontrastmedel: Eventuellt

Kontrastinjektion: Manuellt, NaCL flush

Läkemedel: -

Hjärna utan Gd

	Sekvens	Snitt-plan	Snitt-tjocklek	Täckningsområde, vinkling mm. (Kriterier)
1	Lokaliser	3 plan	-	Huvudet
2	T2 3D CUBE	Sag	-	Täck huvudet
3	T2 3D FS FLAIR CUBE	Sag	-	Lågt centrerad. Halsryggen skall vara med
4	T1 3D BRAVO	Cor	-	Täck hjärnan
5	DWI	Ax	-	ADC + eADC. Täck hjärnan
6	T2 3D DIR CUBE	Sag	-	Täck huvudet
7	SWAN (SWI)	Ax	-	Täck hjärnan

Rygg utan Gd på direkt begäran vid symptom

	Sekvens	Snitt-plan	Snitt-tjocklek	Täckningsområde, vinkling mm. (Kriterier)
8	Lokaliser	3 plan	-	Rygg
9	T1 FSE	Sag	-	Övre rygg
10	T1 FSE	Sag	-	Nedre rygg
11	T2 FSE	Sag	-	Övre rygg
12	T2 FSE	Sag	-	Nedre rygg
13	T2 FSE	Ax	-	Över aktuellt område

Eventuellt kontrastmedel:

1 - 6 år Dotarem 0,2 ml /kg 279mg/ml

6 - 18 år Gadovist 0,1 ml/kg kroppsvikt 1.0 mmol/ml

Hjärna med Gd

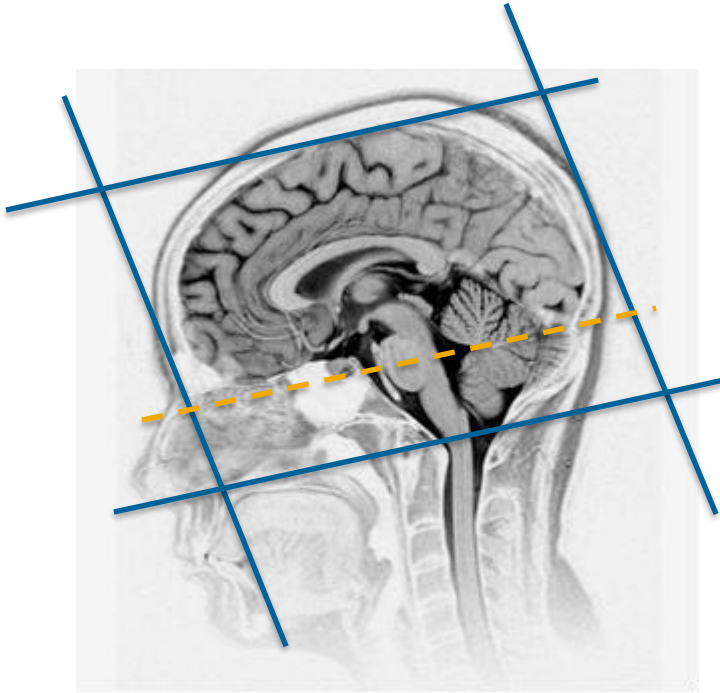
	Sekvens	Snitt-	Snitt- tjocklek	Täckningsområde, vinkling mm. (Kriterier)
14	T2 3D FS FLAIR CUBE + C	Sag	-	Täck huvudet
15	T1 3D BRAVO + C	Cor	-	Täck huvudet
16	T2 3D CUBE + C	Sag	-	Täck huvudet

Rygg med Gd på direkt begäran vid symptom

	Sekvens	Snitt- plan	Snitt- tjocklek	Täckningsområde, vinkling mm. (Kriterier)
17	Lokalizern	3 plan	-	Rygg
18	T1 FSE + C	Sag	-	Övre rygg
19	T1 FSE + C	Sag	-	Nedre rygg
20	T2 FSE + C	Sag	-	Övre rygg
21	T2 FSE + C	Sag	-	Nedre rygg
22	T1 FSE + C	Ax	-	Över aktuellt område
23	T2 FSE + C	Ax	-	Över aktuellt område

Vid behov: Hjärna

	Sekvens	Snitt- plan	Snitt- tjocklek	Täckningsområde, vinkling mm. (Kriterier)
24	T2 PROPELLER	Ax	-	Vid rörelseartefakter
25	MRS (Singel VOI)	Ax	-	Över aktuellt område
26	T1 SE + C	Ax	-	Täck hjärnan



Ax: parallellt med sella botten - fjärde ventrikeln
Cor: parallellt med pons bakkant

Granskare/arbetsgrupp

Pär-Arne Svensson specialsjuusköterska Radiologi barn

Liz Ivarsson överläkare Radiologi barn

Information om handlingen

Handlingstyp: Rutin

Gäller för: Verksamhet Radiologi barn

Innehållsansvar: Izabela Kasperska, (izaka), Specialsjuksköterska

Granskad av: Pär-Arne Svensson, (parsv), Specialsjuksköterska

Godkänd av: Yvonne Simrén, (yvosi1), Verksamhetschef

Dokument-ID: SU9802-1816834204-2407

Version: 3.0

Giltig från: 2024-09-25

Giltig till: 2026-09-24