

Gäller för: Verksamhet Radiologi

Giltig från: 2024-10-09

Innehållsansvar: Marit Johannesson, (marjo154), Specialröntgensjuksköterska

Giltig till: 2026-10-09

Granskad av: Flera granskare finns - se eftersättsblad

Godkänd av: John Brandberg, (johbr4), Verksamhetschef

DT C16 Hjärna - Acusticus

Us kod/Us namn 810800/ DT hjärna med iv kontrast
810900/ DT hjärna utan och med iv kontrast

Indikation - Ponsvinkeltumörer. Vid andra skallbas- eller halsfrågeställningar se separata protokoll.
Denna undersökning utförs om det inte går att göra MR.

Serieöversikt

Serie 1	Hjärna nativ fas- Endast på begäran enligt prioritering
Serie 2	Hjärna med kontrast

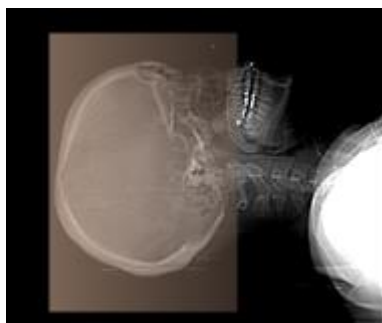
Förberedelser ID-kontroll skall utföras på undersökningsrummet.
Längd och vikt skall tillfrågas samt dokumenteras i Agfa.

PVK, central veninfart

Patientpositionering Ryggläge
Huvudet i skallstöd
Det är viktigt att positionera patienten så rakt om möjligt med hakan mot bröstet så linjen ögonvrån- yttre hörselgången är vinkelrätt mot bordet. Se till att tandlagningar inte projiceras över bakre skallgruppen.

Patientcentrering Haka/Siemens, Canon
Hörselgången OM/GE

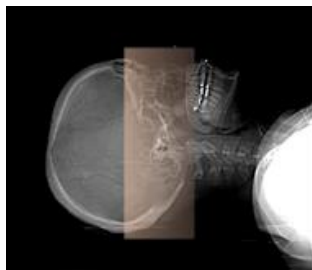
Kontrastmedel	Jodkontrastmedel 350mg I/ml enligt läkarordination. Anpassa dosen enligt vikt och vald kV i Omnijekt.
Kontrastprotokoll	Ansikte Sinus Öron 350 mg I/kg
Injektionstid	40 s
Kontrastfördröjning	120 s
DFOV	Hjärna, Bone 23 cm Detail 16 cm
Scout	Lateral och frontal
Scanområde/kriterier	Första snittet i nivå med C1 och 0,5 cm nedom processus mastoideus. Vidare upp genom vertex



Dokumentation	Dokumentera i RIS enligt Om kriterier inte uppnås för undersökningen ska anledning dokumenteras i aktuell remiss.
Strålskydd	Metoden är optimerad genom automatisk exponeringskontroll och stråldosreducerande rekonstruktion. Där det är möjligt används DT`ns optimering för strålkänsliga organ.

Rekonstruktioner

Serie	DFOV	WW/WL	Arkiv
Ca1 Hjärna	23	70/35	Agfa
Cb2 Bone	23	3200/1000	Agfa
Cd3 Detail	16	350/60	Agfa



Rekonstruera ytterligare MAR-serier över skallbasen i Bone+ och Detail om tandlagningar är med i bildfältet.

Övrigt

Ansvar

Första linjens chef ansvarar för att rutinen sprids och gör den känd inom verksamheten. Berörda medarbetare ansvarar för att efterleva rutinen och rapporterar förekommande avvikelser i MedControl Pro (MCP).

Referenser

[Tillämpning av praktiska strålskyddsåtgärder vid röntgenundersökning \(vgregion.se\)](http://vgregion.se)

[LM Intravenösa infarter, hantering och administrering \(vgregion.se\)](http://vgregion.se)

[KM PVK och flöden vid kontrastmedelsadministrering \(vgregion.se\)](http://vgregion.se)

Information om handlingen

Handlingstyp: Rutin

Gäller för: Verksamhet Radiologi

Innehållsansvar: Marit Johannesson, (marjo154),
Specialröntgensjuksköterska

Granskad av: Monica Lindqvist, (monli27),
Specialröntgensjuksköterska, Anna Molinder, (annos23), Överläkare,
Marit Johannesson, (marjo154), Specialröntgensjuksköterska

Godkänd av: John Brandberg, (johbr4), Verksamhetschef

Dokument-ID: SU9802-1816834204-2382

Version: 1.0

Giltig från: 2024-10-09

Giltig till: 2026-10-09