

Gäller för: Verksamhet hälsoprofessioner och radiologi barn
Innehållsansvar: Daniela Nygård, (danny7), Röntgensjuksköterska
Granskad av: Håkan Caisander, (hakst5), Överläkare
Godkänd av: Yvonne Simrén, (yvosi1), Verksamhetschef

Giltig från: 2026-04-17

Giltig till: 2028-04-17

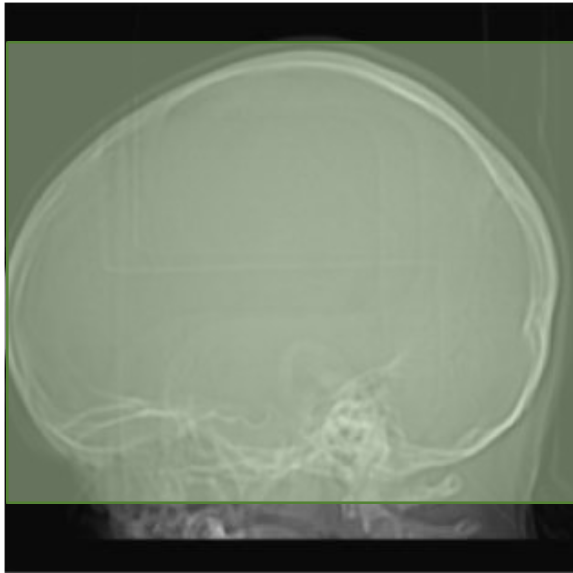
DT Hjärna utan och med iv-kontrast

Us kod/Us namn	810900/DT Hjärna utan och med iv-kontrast 810900N/DT Hjärna utan och med iv-kontrast i narkos
Indikation	Infektion, Abscess, Encephalit
Protokoll	Hjärna UK+MK 0-10 kg (Child) Hjärna UK+MK 11-44 kg (Child) Hjärna UK+MK 45+ kg (Adult)
Förberedelser/övrigt	ID-kontroll skall utföras på undersökningsrummet Längd och vikt skall tillfrågas samt dokumenteras i Agfa
Läkemedel	Vid behov administrerar vi rektal Midazolam för patienter som kommer hemifrån. I annat fall ombesörjer ansvarig avdelning eventuell sedering. I första hand Dexdor vid CT-undersökningar
S-kreatinin	* barn <1 år * njursjuka/hjärtsjuka barn * barn med pågående cytostatikabehandling
Patientpositionering	Ryggläge. Huvudet först, i skallstödet Små barn i vaggan, med huvudet på bordsförlängningen Tänk på att inte placera patienten för högt upp i skallstödet! <u>Klarar patienten ej av ryggläge, går det bra med sidoläge. Ändra till korrekt positionerings-gubbe på DTn och anteckna!</u> OBS! Placera ej huvudet strax nedanför bordsskarven eller direkt på skarven, detta skapar artefakter i bilden!
Patientcentrering	På hakan

Topogram Lateral (om patient i sidoposition, lägg till ett frontal-topogram)

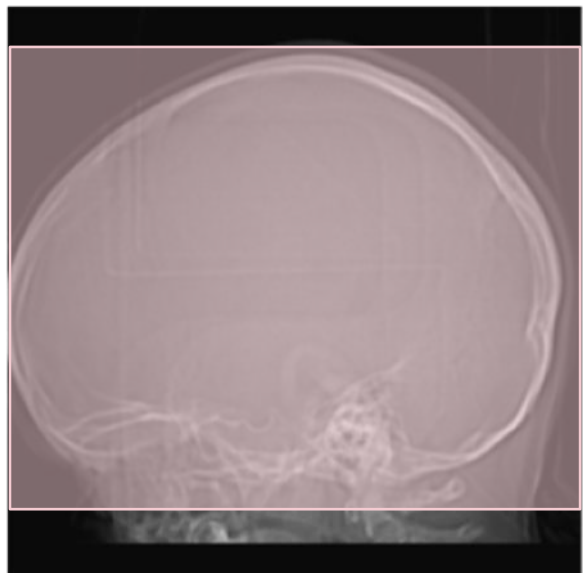
Scanområde

Körning 1



**DT Hjärna utan iv-kontrast
C1 – vertex**

Körning 2



**DT Hjärna med iv-kontrast
C1 - vertex**

Metod: Efter att du tagit ditt topogram kommer Naeotom Alpha själv kontrollera så att höjden är optimal – om höjd behöver korrigeras, gör detta innan du placerar boxen.

Infart Anpassas efter barnets vikt. Se PM för val av infart

Preload **Preload ska användas på patienter som väger under 20 kg**

Kontrastmedel Visipaque 270 mgI/ml
2 ml per kilo kroppsvikt

<70 kg = max 100 ml
>70 kg = max 120 ml

Kontrastinjektion Injektion via kontrastspruta alternativt manuell injektion

Kontrastfördröjning Fördröjning 3-5min, eller enligt läkares ordination

Strålskydd

Dosen på alla DT-undersökningar justeras manuellt inom ett förutbestämt intervall, baserat på ålder/vikt. Där det är möjligt används DT`ns optimering för strålkänsliga organ.

Rekonstruktioner

Ja

Ansvar

Första linjens chef ansvarar för att rutinen sprids och gör den känd inom verksamheten. Berörda medarbetare ansvarar för att efterleva rutinen och rapporterar förekommande avvikelser i MedControl Pro (MCP).

Information om handlingen

Handlingstyp: Rutin

Gäller för: Verksamhet hälsoprofessioner och radiologi barn

Innehållsansvar: Daniela Nygård, (dannny7),
Röntgensjuksköterska

Granskad av: Håkan Caisander, (hakst5), Överläkare

Godkänd av: Yvonne Simrén, (yvosi1), Verksamhetschef

Dokument-ID: SU9802-1816834204-2360

Version: 3.0

Giltig från: 2026-04-17

Giltig till: 2028-04-17