

Gäller för: Verksamhet hälsoprofessioner och radiologi barn  
Innehållsansvar: Izabela Kasperska, (izaka), Specialsjuksköterska  
Godkänd av: Yvonne Simrén, (yvosi1), Verksamhetschef

Giltig från: 2026-02-20

Giltig till: 2028-02-20

# MR – Hjärna Rygg utan eller med kontrast, MS Rutinkontroll

<b>Us kod/Us namn:</b>	M10000, M10000N M25000, M25000N
<b>Undersökningstid:</b>	60 - 75 min vaken patient 90 min patient i narkos
<b>Indikation:</b>	-
<b>Förberedelser:</b>	<a href="#">Kontrollista inför undersökning med Magnetkamera (MR)</a> , och patient-ID kontrolleras inför undersökning. MR-säkra kläder. EMLA/ PVK eller annan fungerande infart
<b>System:</b>	3T (i första hand) alt 1.5T på SU DSBS
<b>Patientpositionering:</b>	Hörselskydd och larm knapp tilldelas samtliga patienter.
<b>Patientcentrering:</b>	Näsroten
<b>Spole:</b>	Huvudspole, Ryggspole
<b>Kontrastmedel:</b>	Eventuellt
<b>Kontrastinjektion:</b>	Manuellt, NaCL flush
<b>Läkemedel:</b>	-

## Hjärna utan Gd

	Sekvens	Snittplan	Snitttjocklek	Täckningsområde, vinkling mm. (Kriterier)
1	Lokalizer	3 plan	-	Huvudet
2	T2 3D CUBE	Sag	-	Täck huvudet
3	3D FS FLAIR CUBE	Sag		Lågt centrerad. Halsryggen skall vara med
4	T1 3D BRAVO	Cor	-	Täck hjärnan
5	SWI	Ax	-	Täck hjärnan

## Rygg utan Gd på direkt begäran vid symptom

	Sekvens	Snittplan	Snitttjocklek	Täckningsområde, vinkling mm. (Kriterier)
6	Lokalizer	3 plan	-	Rygg
7	T1 FSE	Sag	-	Övre rygg
8	T1 FSE	Sag	-	Nedre rygg
9	T2 FSE	Sag	-	Övre rygg
10	T2 FSE	Sag	-	Nedre rygg
11	T2 FSE	Ax	-	Över aktuellt område

**Vid känd MS eventuellt kontrast direkt på begäran.**

**Om kontrastinjektion:**

**Använd kontrastmedel avsedd för denna undersökning.**

**Följ doseringsanvisningar som gäller på Radiologi barn.**

**Se separat dokument: Kontrastmedelsordination vid Magnetkameran barn**

### Hjärna med Gd direkt

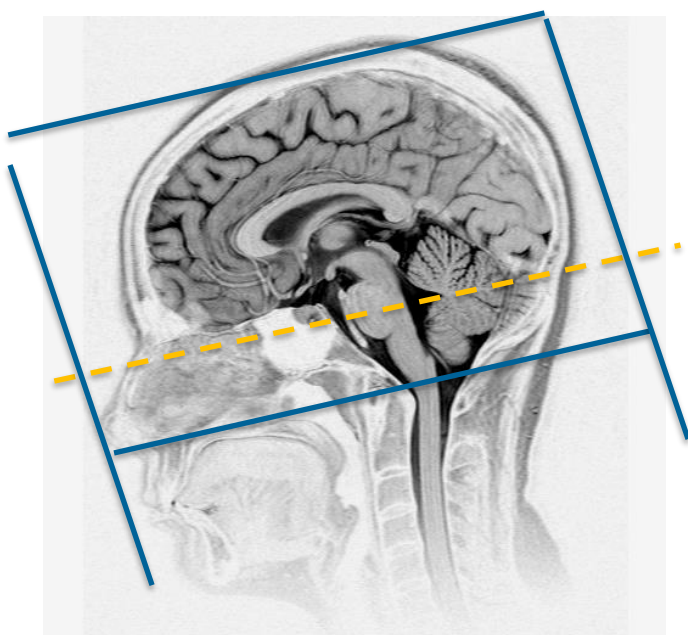
	Sekvens	Snitt-plan	Snitt-tjocklek	Täckningsområde, vinkling mm. (Kriterier)
13	T2 3D FS FLAIR CUBE + C	Sag	-	Täck huvudet
12	T1 3DBRAVO + C	Cor	-	Täck huvudet
14	3D T2 CUBE + C	Sag	-	Täck huvudet

### Rygg med Gd på direkt begäran vid symptom

	Sekvens	Snitt-plan	Snitt-tjocklek	Täckningsområde, vinkling mm. (Kriterier)
15	Lokalizern	3 plan	-	Rygg
16	T1 FSE + C	Sag	-	Övre rygg
17	T1 FSE + C	Sag	-	Nedre rygg
18	T2 FSE + C	Sag	-	Övre rygg
19	T2 FSE + C	Sag	-	Nedre rygg
20	T1 FSE + C	Ax	-	Över aktuellt område
21	T2 FSE + C	Ax	-	Över aktuellt område

### Vid behov: Hjärna

	Sekvens	Snitt-plan	Snitt-tjocklek	Täckningsområde, vinkling mm. (Kriterier)
22	T2 PROPELLER	Ax	-	Vid rörelseartefakter
23	MRS (Singel VOI)	Ax	-	Över aktuellt område
24	T1 SE + C	Ax	-	Täck hjärnan
25	DWI	Ax	-	Täck hjärnan
26	SWAN (SWI)	Ax	-	Täck hjärnan
27	T2 3D DIR CUBE	Sag	-	Täck hjärnan



Ax: parallellt med sella botten - fjärde ventrikeln  
Cor: parallellt med pons bakkant

### Granskare/arbetsgrupp

Pär-Arne Svensson specialsjuusköterska Radiologi barn

Liz Ivarsson överläkare Radiologi barn

# Information om handlingen

**Handlingstyp:** Rutin

**Gäller för:** Verksamhet hälsoprofessioner och radiologi barn

**Innehållsansvar:** Izabela Kasperska, (izaka),  
Specialsjuksköterska

**Godkänd av:** Yvonne Simrén, (yvosi1), Verksamhetschef

**Dokument-ID:** SU9802-1816834204-2334

**Version:** 5.0

**Giltig från:** 2026-02-20

**Giltig till:** 2028-02-20