

Gäller för: Verksamhet Radiologi

Giltig från: 2025-07-07

Innehållsansvar: Eva Eng Forsberg, (evafo6), Specialröntgensjuksköterska

Giltig till: 2027-07-01

Granskad av: Carl "Magnus" Palmér, (magna5), Överläkare

Godkänd av: John Brandberg, (johbr4), Verksamhetschef

## DT L10 Transplanterad lever (hela buken i portovenös fas)

**Us kod/ Us namn** 841902 / DT Buk övre delen utan och med iv kontrast, flerfas

**Indikation** Levertransplanterade patienter, t.ex artärtrombos,  
Levercirkulation  
Postoperativ blödning eller annan komplikation

### Serieöversikt

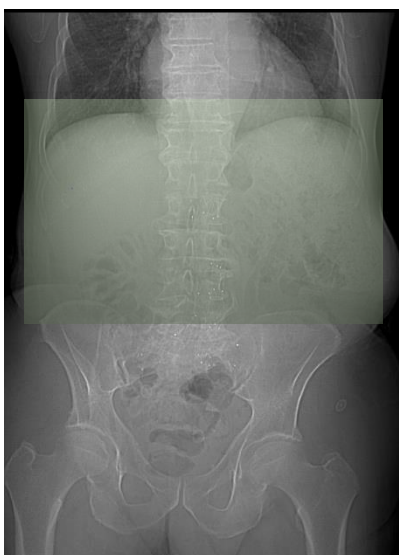
Serie 1	Övre buk utan iv kontrastmedel
Serie2	Övre buk med iv kontrastmedel i tidig artärfas
Serie 3	Hela buken i portovenös fas

**Förberedelser** ID kontroll ska utföras på undersökningsrum.  
Längd och vikt skall tillfrågas samt dokumenteras i Agfa.  
Innan undersökningen tillfrågas fertila kvinnor (15–45 år) om eventuell graviditet. Om gravid: kontakta ansvarig radiolog som tillsammans med remittent gör en individuell bedömning om undersökningen är berättigad.  
PVK, central veninfart

**Patientpositionering** Ryggläge, fötterna först, armarna ovan huvud/ **GE, Siemens**  
Ryggläge, huvud först, armarna ovan huvud/ **Canon**

<b>Patientcentrering</b>	XY bröstbensspetsen/ <b>GE</b> Mamillhöjd/ <b>Siemens och Canon</b>
<b>Kontrastmedel</b>	Enligt läkarordination. Anpassa dosen enligt vikt och vald kV i Omnijekt.
<b>Kontrastprotokoll</b>	Lever/ pancreas 3 fas män 120 kV (maxvikt 80 kg) Lever/ pancreas 3 fas kvinnor 120 kV (maxvikt 70 kg) <a href="#">Kontrastmedelsanpassning till kV (vgregion.se)</a>
<b>Injektionstid</b>	25 s
<b>Kontrastfördröjning</b>	Monitorering HU 150 + 13s +40s (ca 70 - 80 s fördröjning) <a href="#">Monitorering GE R750 HD + Optima</a> <a href="#">Monitorering GE Revolution + Apex</a> <a href="#">Monitorering Siemens</a> <a href="#">Monitorering Canon</a>
<b>DFOV</b>	Planera efter patient
<b>Scout</b>	Lateral och frontal/ <b>GE, Siemens Radiologi Sahlgrenska och Canon</b> Frontal/ <b>Siemens Radiologi Östra</b>
<b>Scanområde/ Kriterier</b>	Genom lever/ buk: första bilden strax ovan diafragma och sista bilden nedom ramus inferior

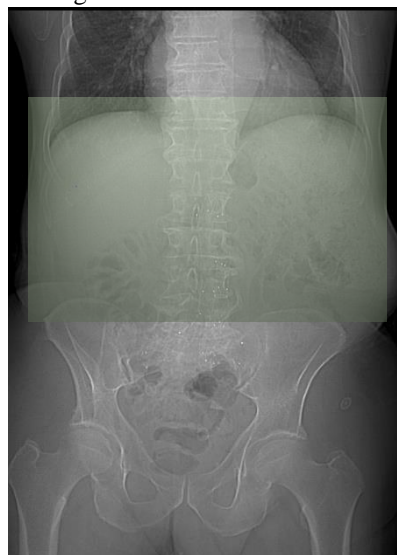
Serie1 Övre buk utan iv kontrast



Roi i aorta decedens i diafragmanivå



Serie 2 Övre buk i tidig artärfas



Serie 3 Hela buken i portovenös fas



## Dokumentation

Dokumentera i RIS enligt rutin.

Om kriterier inte uppnås för undersökningen ska anledning dokumenteras i aktuell remiss.

## Strålskydd

Metoden är optimerad genom automatisk exponeringskontroll och stråldosreducerande rekonstruktion.

Där det är möjligt används DT:ns optimering för strålkänsliga organ.

## Rekonstruktioner

Serie La1 Övre buk utan iv kontrastmedel	Agfa
Serie La2 Övre buk i tidig artärfas	Agfa
Serie La3 Hela buken i portovenös fas	Agfa
Monitoreringsbilder och dess kurva	Agfa
Översiktbilder	Agfa
Dosrapport	Agfa

## Ansvar

Första linjens chef ansvarar för att rutinen sprids och gör den känd inom verksamheten. Berörda medarbetare ansvarar för att efterleva rutinen och rapporterar förekommande avvikelser i MedControl Pro (MCP).

## Uppföljning, utvärdering och revision

Innehållsansvariga säkerställer att revidering görs minst vartannat år. Rutinen arkiveras i aktuellt dokumenthanteringssystem och ska hanteras enligt sjukhusets gällande rutiner för arkivering av allmänna handlingar.

## Referenser

[LM Intravenösa infarter, hantering och administrering \(vgregion.se\)](#)

[LM Överkänslighetsreaktioner mot kontrastmedel, behandling, dokumentation och checklista](#)

[Strålsäkerhet - Sahlgrenska Universitetssjukhuset](#)

[DT Kernel, algoritm och filter nyckel Verksamhet Radiologi 2025-02-18.pdf](#)

# Information om handlingen

**Handlingstyp:** Rutin

**Gäller för:** Verksamhet Radiologi

**Innehållsansvar:** Eva Eng Forsberg, (evafo6),  
Specialröntgensjuksköterska

**Granskad av:** Carl "Magnus" Palmér, (magpa5), Överläkare

**Godkänd av:** John Brandberg, (johbr4), Verksamhetschef

**Dokument-ID:** SU9802-1816834204-2298

**Version:** 2.0

**Giltig från:** 2025-07-07

**Giltig till:** 2027-07-01