

OBS! Utskriven version kan vara ogiltig. Verifiera innehållet.

Rutin

Gäller för: Verksamhet Radiologi

Giltig från: 2025-12-19

Innehållsansvar: Eva Eng Forsberg, (evafo6), Specialröntgensjuksköterska

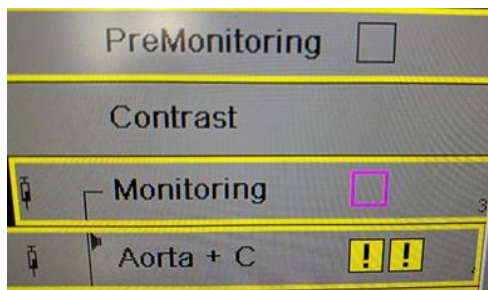
Giltig till: 2027-12-18

Granskad av: Flera granskare finns - se eftersättsblad

Godkänd av: Caroline Sandahl Molinder, (carwe12), Verksamhetschef

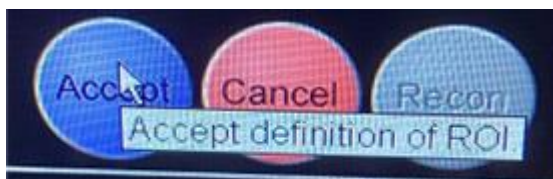
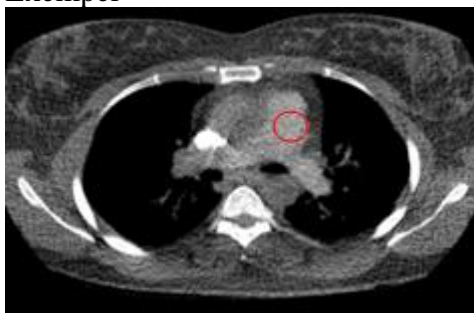
DT Monitoreringsguide Siemens Force och Edge

Under Premonitoring tas ett snitt där du placerar din Roi.
Under monitoringen görs triggingen.

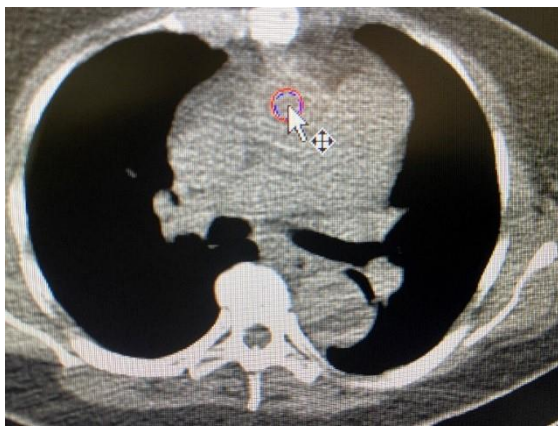


Klicka på ROI'n genom att enkelklicka med vänster musknapp. Håll vänster musknapp nertryckt och flytta ROI'n till den plats där den ska placeras. Klicka på accept

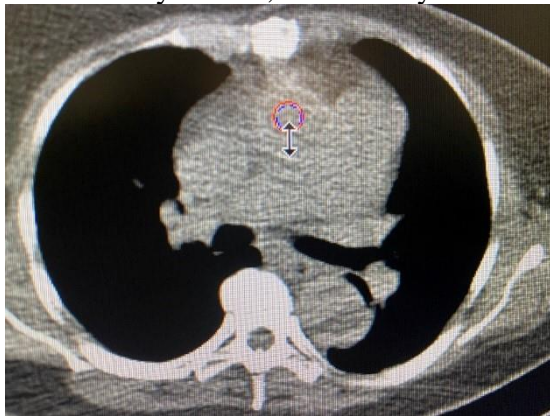
Exempel



Om du vill ta ett nytt premonitoring snitt, högerklicka på premonitorings raden och välj repeat och planera och ta ett nytt snitt. Gammalt premonitorings snitt kan inte användas.



Om du vill flytta ROI, dra i lilla fyrkanten



Om du vill göra ROI större, dra i pilen.

Starta monitoring och trycksprutan samtidigt. Undersökningen startar vid uppnått HU värde för undersökningen.

Om du vill starta undersökningen själv, tryck på startknappen på kontrollboxen

Information om handlingen

Handlingstyp: Rutin

Gäller för: Verksamhet Radiologi

Innehållsansvar: Eva Eng Forsberg, (evafo6),
Specialröntgensjuksköterska

Granskad av: Eva Eng Forsberg, (evafo6),
Specialröntgensjuksköterska, Marit Johannesson, (marjo154),
Specialröntgensjuksköterska

Godkänd av: Caroline Sandahl Molinder, (carwe12),
Verksamhetschef

Dokument-ID: SU9802-1816834204-2296

Version: 2.0

Giltig från: 2025-12-19

Giltig till: 2027-12-18