

# DT L2 DT Lever/ övre buk utan och med iv-kontrastmedel

**Us kod/ Us namn** 841900/ DT buk övre delen utan och med iv kontrast

**Indikation** Rutinundersökning lever/ övre buk, alternativ till protokoll B2

**Serieöversikt**

Serie 1	Övre buk nativ fas
Serie 2	Övre buk portovenös fas

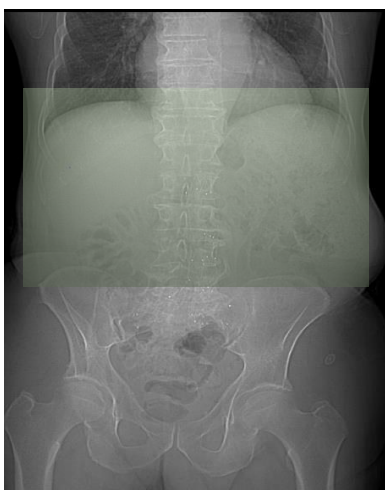
**Förberedelser** ID kontroll ska utföras på undersökningsrum.  
Längd och vikt skall tillfrågas samt dokumenteras i Agfa.  
Innan undersökningen tillfrågas fertila kvinnor (15–45 år) om eventuell graviditet. Om gravid: kontakta ansvarig radiolog som tillsammans med remittent gör en individuell bedömning om undersökningen är berättigad.  
PVK, central veninfart

**Patientpositionering** Ryggläge, fötterna först, armarna ovan huvud/ **GE, Siemens**  
Ryggläge, huvud först, armarna ovan huvud/ **Canon**

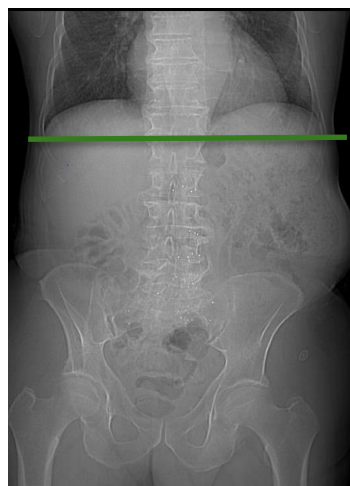
**Patientcentrering** XY bröstbensspetsen för GE och mamillhöjd **Siemens, Canon**

<b>Kontrastmedel</b>	Enligt läkarordination. Anpassa dosen enligt vikt och vald kV i Omnijekt.
<b>Kontrastprotokoll</b>	Buk 120kV <a href="#">Kontrastmedelsanpassning till kV (vgregion.se)</a>
<b>Injektionstid</b>	30 s
<b>Kontrastfördröjning</b>	Monitorering HU 150 + 55s (ca 80 s fördröjning) <a href="#">Monitorering GE R750 HD + Optima</a> <a href="#">Monitorering GE Revolution + Apex</a> <a href="#">Monitorering Siemens</a> <a href="#">Monitorering Canon</a>
<b>DFOV</b>	Planera efter patient
<b>Scout</b>	Lateral och frontal, GE, Siemens SUs och Canon Frontal Siemens SUö
<b>Scanområde/ Kriterier</b>	Genom lever/ övre buk, första bilden strax ovan diafragma, sista bilden nedom njurarna.

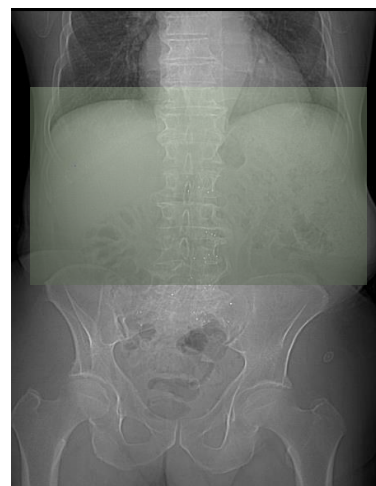
**Serie1** Övre buk, nativ fas



Roi i aorta, i diafragmanivå



**Serie 2** Övre buk portovenös fas



**Dokumentation** Dokumentera i RIS enligt rutin.  
Om kriterier inte uppnås för undersökningen ska anledning dokumenteras i aktuell remiss.

**Strålskydd** Metoden är optimerad genom automatisk exponeringskontroll och stråldosreducerande rekonstruktion.  
Där det är möjligt används DT:ns optimering för strålkänsliga organ.

### Rekonstruktioner

Serie	Arkiv
La1 Lever/ övre buk utan iv kontrastmedel	Agfa
La2 Lever/ övre buk med iv kontrastmedel	Agfa
Översiktsbilder Dosrapport Monitoreringskurva	Agfa

## Ansvar

Första linjens chef ansvarar för att rutinen sprids och gör den känd inom verksamheten. Berörda medarbetare ansvarar för att efterleva rutinen och rapporterar förekommande avvikelser i MedControl Pro (MCP).

## Uppföljning, utvärdering och revision

Innehållsansvariga säkerställer att revidering görs minst vartannat år. Rutinen arkiveras i aktuellt dokumenthanteringssystem och ska hanteras enligt sjukhusets gällande rutiner för arkivering av allmänna handlingar.

## Referenser

[Strålsäkerhet - Sahlgrenska Universitetssjukhuset](#)

[LM Överkänslighetsreaktioner mot kontrastmedel, behandling, dokumentation och checklista](#)

[LM Intravenösa infarter, hantering och administrering \(vgregion.se\)](#)

[DT Kernel, algoritm och filter nyckel Verksamhet Radiologi 2025-02-18.pdf](#)

# Information om handlingen

**Handlingstyp:** Rutin

**Gäller för:** Verksamhet Radiologi

**Innehållsansvar:** Madeleine Lindgren, (madli18),  
Specialsjuksköterska

**Godkänd av:** Caroline Sandahl Molinder, (carwe12),  
Verksamhetschef

**Dokument-ID:** SU9802-1816834204-2287

**Version:** 3.0

**Giltig från:** 2026-03-25

**Giltig till:** 2028-02-27