

Gäller för: Verksamhet Radiologi

Giltig från: 2026-04-14

Innehållsansvar: Marit Johannesson, (marjo154), Specialröntgensjuksköterska

Giltig till: 2028-04-14

Granskad av: Marit Johannesson, (marjo154), Specialröntgensjuksköterska

Godkänd av: Caroline Sandahl Molinder, (carwe12), Verksamhetschef

DT A1, A6 Akut Aorta Hyperdrive/ Turboflash

Us kod/Us namn 839900/DT aorta hela utan och med iv kontrast

Indikation Vid akut aorta undersöks alltid hela aorta.
Förstahandsvalet är A1 Akut Aorta Hyperdrive/Turboflash för att få så lite rörelseartefakter som möjligt i thorax.

Serieöversikt

Serie 1	Nativ fas- hela thorax
Serie 2	Tidig artärfas- Hela aorta

Förberedelser

ID-kontroll skall utföras på undersökningsrummet.
Längd och vikt skall tillfrågas samt dokumenteras i RIS.

Nedanstående används på us där foster/gonader finns med i us-område.

Innan undersökningen tillfrågas fertila kvinnor (15–45 år) om eventuell graviditet.

Om gravid; kontakta ansvarig radiolog som tillsammans med remittent gör en individuell bedömning om undersökningen är berättigad.

PVK, höger arm för att undvika artefakter på halskärnen
Kontrollera att alla sladdar och slangar räcker till

Testkör bordet till minst 40 cm ovanför och nedanför
scanområdet då längre startsträcka krävs vid
hyperdrive/turboflash-spiral.

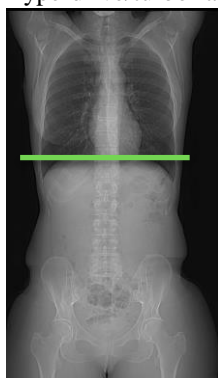
Patientpositionering Ryggläge/Fötterna först

Patientcentrering	Halsgropen SN/GE Hakan/ Siemens Ovan axlarna / Canon
Kontrastmedel	Jodkontrastmedel 350 mgI/ml. Enligt läkarordination. Anpassa dosen enligt vikt och vald kV i Omnijekt. Kontrastmedelsanpassning till kV (vgregion.se)
Kontrastprotokoll	Aorta
Injektionstid	20 s
Kontrastfördröjning	Monitorering TTP 120 HU(Siemens) TTP 110HU (Siemens Naeotom Alpha) TTP 160 HU(GE) Hyperdrive TTP 150HU (GE) Spiral TTP 150HU (Canon) Roi i aorta descendens under hjärtat vid hyperdrive/turboflash-spiral i carinanivå vid spiral utan hyperdrive/turboflash. Monitoreringsguide GE Revolution och Apex Monitorering Siemens Monitorering Canon
DFOV	Lungans yttre begränsning
Scout	Lateral och frontal
Scanområde/kriterier	Serie1: Hela thorax utan kontrast. Serie 2: Hela Aorta inklusive halskärlsavgångarna med iv kontrast.

Serie 1. Thorax



Monitorering i diafragmanivå vid
Hyperdrive/turboflash, annars i carinanivå



Serie 2. Aorta tidig artärfas



Dokumentation

Dokumentera i RIS enligt rutin
Om kriterier inte uppnås för undersökningen ska anledning dokumenteras i aktuell remiss.

Strålskydd

Metoden är optimerad genom automatisk exponeringskontroll och stråldosreducerande rekonstruktion.
Där det är möjligt används DT`ns optimering för strålkänsliga organ.

Rekonstruktioner

GE Apex

Serie	Arkiv
Thorax uk	AW-server
Ae1 DLIR-H Thorax uk	Agfa
Aorta artärfas	AW-server
Ae2 DLIR-H Aorta mk	Agfa
Översiktsbilder, Dosrapport, Monitorering	Agfa

Siemens Force/Alpha/Canon

Serie	Arkiv
Ae1 Thorax Nativ	Syngovia/AW-server Agfa
Ae2 Aorta artärfas	Syngovia/AW-server Agfa
Aorta artär SPP	Syngovia Agfa
Översiktsbilder, Dosrapport, Monitorering	Agfa

Övrigt

Ansvar

Första linjens chef ansvarar för att rutinen sprids och gör den känd inom verksamheten. Berörda medarbetare ansvarar för att efterleva rutinen och rapporterar förekommande avvikelser i MedControl Pro (MCP).

Uppföljning, utvärdering och revision

Innehållsansvariga säkerställer att revidering görs minst vartannat år. Rutinen arkiveras i aktuellt dokumenthanteringssystem och ska hanteras enligt sjukhusets gällande rutiner för arkiveringar av allmänna handlingar.

Referenser

[Strålsäkerhet - Sahlgrenska Universitetssjukhuset](#)

[LM Intravenösa infarter, hantering och administrering \(vgregion.se\)](#)

[LM Överkänslighetsreaktioner mot kontrastmedel, behandling, dokumentation och checklista](#)

Information om handlingen

Handlingstyp: Rutin

Gäller för: Verksamhet Radiologi

Innehållsansvar: Marit Johannesson, (marjo154),
Specialröntgensjuksköterska

Granskad av: Marit Johannesson, (marjo154),
Specialröntgensjuksköterska

Godkänd av: Caroline Sandahl Molinder, (carwe12),
Verksamhetschef

Dokument-ID: SU9802-1816834204-2264

Version: 3.0

Giltig från: 2026-04-14

Giltig till: 2028-04-14