

DT HTB2 DT Hals - thorax-buk utan och med iv kontrastmedel

Us kod/Us namn 818800/DT Hals med iv kontrast
830800/DT Thorax med iv kontrast
840900/DT Buk utan och med iv kontrast

Indikation Kombinationsundersökning av H3, T3 och B2

Serieöversikt

Serie 1	Övre buk utan iv kontrastmedel
Serie 2	Hals med iv kontrastmedel
Serie 3	Thorax buk med iv kontrastmedel i portovenös fas
Serie 4 ev	Gapande serie över tandlagningar

Förberedelser

ID-kontroll skall utföras på undersökningsrummet.

Längd och vikt skall tillfrågas samt dokumenteras i Agfa
Innan undersökningen tillfrågas fertila kvinnor (15 - 45 år) om eventuell graviditet.

Om gravid; kontakta ansvarig radiolog som tillsammans med remittent gör en individuell bedömning om undersökningen är berättigad.

PVK, central ven-infart

Patientpositionering

Ryggläge, fötterna först, armarna ovan huvud/ GE, Siemens
Ryggläge, huvud först, armarna ovan huvud/ Canon

Försök att lägga patienten så plant som möjligt, gärna i halskudde.
Hårda gommen bör var vinkelrät mot bordet för att få minsta möjliga artefakter av tandlagningar

Patientcentrering

Orbita Meatus (OM)/GE
Ovan örat/Siemens Radiologi Östra och Canon
Mitt på sternum/ Siemens Radiologi Sahlgrenska

Kontrastmedel	Enligt läkarordination Anpassa dosen enligt vikt och vald kV i Omnijekt
Kontrastprotokoll	Hals-thorax-buk fas 1 och fas2 120 kV Kontrastmedelsanpassning till kV (vgregion.se)
Injektionstid	40+10 sekunder
Kontrastfördröjning	70 s
DFOV	Planeras för varje patient efter kroppens yttre begränsning.
Scout	Lateral och frontal/GE, Siemens Radiologi Sahlgrenska och Canon Frontal/Siemens Radiologi Östra
Scanområde/kriterier	Första serien över övre buk. Lever och njurar ska vara med i sin helhet. Andra serien över halsen från örats övre kant till och med claviklarna. Hakan och näsan ska vara med i bildfältet. Tredje serien över thorax-buk från ovan axlarna till och med ramus inferior. Eventuellt en fjärde serie över tandlagningar när patienten gapar. Undersök övre buk först, Låt patienten ligga med armarna ovanför huvudet. På halsserien ska patienten lägga ner sina armar utefter sidorna och när den är klar ska patienten lägga sina armar ovanför huvudet igen och serien över thoraxbuk körs. Om en gapande serie behövs så ska armarna vara nere utefter sidorna igen.

Planera dina serier så här

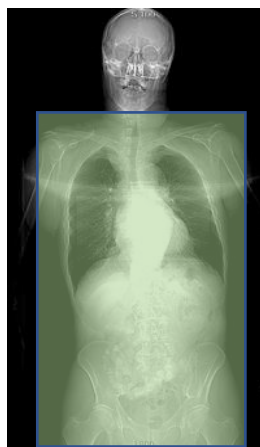
Serie 1. Övre buk utan iv kontrast



Serie 2. Hals med iv kontrast.



Serie 3. Thorax buk med iv kontrast



Serie 4. Gapande



Dokumentation

Dokumentera i RIS enligt rutin.
Om kriterier inte uppnås för undersökningen ska anledning dokumenteras i aktuell remiss.

Strålskydd

Metoden är optimerad genom automatisk exponeringskontroll och stråldosreducerande rekonstruktion.
Där det är möjligt används DT`ns optimering för strålkänsliga organ.

Rekonstruktioner

Serie	Arkiv
Ba1 Övre buk utan kontrast	Agfa
Hd1 Hals med kontrast mjukdelar	Agfa
Hb1 Hals mk ben	Agfa
Tc1 Thorax med kontrast lunga	Agfa
Ta2 Thorax med kontrast mjukdelar	Agfa
Ba2 Hel buk med kontrast i portovenös fas	Agfa
Hd2 Gapande ev	Agfa
Hd3 Gapande MAR ev	Agfa
Översiktsbilder	Agfa
Dosrapport	Agfa

För utförligare rekonstruktionsparametrar se DT rekonstruktionsparametrar

Ansvar

Första linjens chef ansvarar för att rutinen sprids och gör den känd inom verksamheten. Berörda medarbetare ansvarar för att efterleva rutinen och rapporterar förekommande avvikelser i MedControl Pro (MCP).

Uppföljning, utvärdering och revision

Innehållsansvariga säkerställer att revidering görs minst vartannat år. Rutinen arkiveras i aktuellt dokumenthanteringssystem och ska hanteras enligt sjukhusets gällande rutiner för arkivering av allmänna handlingar.

Referenser

[Strålsäkerhet - Sahlgrenska Universitetssjukhuset](#)

[Kontrastmedelsanpassning till kV \(vgregion.se\)](#)

[LM Överkänslighetsreaktioner mot kontrastmedel, behandling, dokumentation och checklistaDT Kernel, algoritm och filter nyckel Verksamhet Radiologi 2025-02-18.pdf](#)

Information om handlingen

Handlingstyp: Rutin

Gäller för: Verksamhet Radiologi

Innehållsansvar: Eva Eng Forsberg, (evafo6),
Specialröntgensjuksköterska

Granskad av: Carl "Magnus" Palmér, (magpa5), Överläkare

Godkänd av: Caroline Sandahl Molinder, (carwe12),
Verksamhetschef

Dokument-ID: SU9802-1816834204-2207

Version: 2.0

Giltig från: 2025-12-19

Giltig till: 2027-12-19