

DT MT4 DT Multitrauma Instabil patient/Masskadesituation

Us kod/Us namn 899800 /DT Multitrauma med iv kontrast

Indikation Vid traumalarm, nivå 1 för instabil patient och/eller vid masskadesituation då snabb bildtagning krävs.

Läkaranvisning Detta protokoll ger högre stråldos då armarna ligger utmed kroppen.

Serieöversikt

Scout/Topogram	Lateral och Frontal helkropp
Serie 1	Hjärna utan iv kontrast
Serie 2	Halsrygg, ansikte, Thorax och buk med iv kontrast

Förberedelser ID-kontroll skall utföras på undersökningsrummet.

Längd och vikt skall tillfrågas samt dokumenteras i Agfa.

PVK > 1.0

Samla ihop kablar och slangar. Lägg dem ovanför huvudet och en bit ut åt sidan.

Armarna ska placeras på en kudde/filt ovanför magen för att undvika artefakter i levern, fixera armarna med spännband.

Provkör bordet. Kontrollera att slangar och kablar räcker till.

Traumaradiolog ska närvara vid undersökningen.

Patientpositionering Ryggläge
Fötterna först
Armarna fastspända med kudde/filt på magen



Patientcentrering Hörselgången OM/GE
Ovan huvudet/ **Siemens, Canon**

Kontrastmedel Jodkontrastmedel 350mg I/ml enligt läkarordination.
Om möjligt anpassa dosen enligt vikt och 120kV i Omnijekt.

Kontrastprotokoll Multitrauma, Arteriell-Venös Fas1. 500 mgI/kg
Multitrauma, Arteriell-Venös Fas2. 230 mgI/kg
[Kontrastmedelsanpassning till kV](#)

Injektionstid 25s fas 1
14s fas 2

Kontrastfördröjning 75 s

DFOV Hjärna 23cm
Ansikte 18cm
Halsrygg 18cm
Halskäril 22cm
Thorax-buk 40–50 cm Mjukdelarna och axelpartiet ska vara med på bilderna.

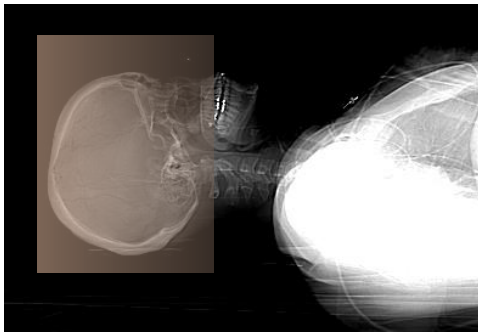
Scout Lateral och frontal, hela kroppen

Scanområde/kriterier Enligt remiss, rådgör med närvarande radiolog

Serie 1. Hjärna uk, från C1 – ovan skallbenet

Serie 2. Ansiktsskelett, Halsrygg, Hals, Thorax-Buk och Bäckén från frontalsinus till proximala femur med iv kontrast i arteriell-venös fas.

Serie 1 Hjärna utan kontrast, **Ca1, Cb2**



Serie 2. Ansikte, Hals, Halsrygg, Thorax-Buk och bäcken med iv kontrast



Dokumentation

Dokumentera i RIS.
Om kriterier inte uppnås för undersökningen ska anledning dokumenteras i aktuell remiss.

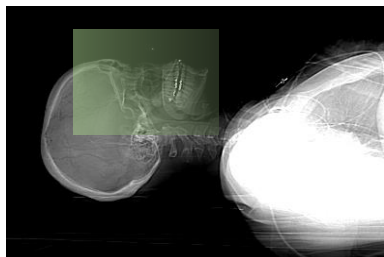
Strålskydd

Metoden är optimerad genom automatisk exponeringskontroll och stråldosreducerande rekonstruktion.

Rekonstruktioner

Rekonstruera i efterhand ansiktsskelett, halsrygg, halskärl och thorax-buk-bäcken.
Vid uppenbar fraktur rekonstruera en serie över aktuellt område med algoritm: Detail/Br59. Namna med **Sk** -prefix.

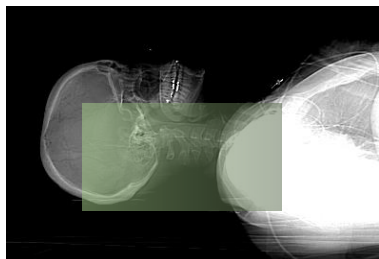
Ansiktsskelett, **Fb1, Fa2**



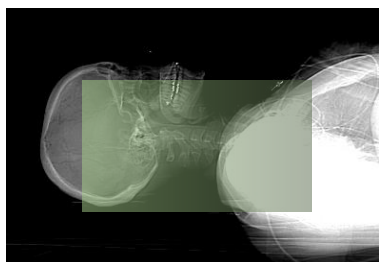
Thorax-Buk-Bäcken **MTa1**



Halsrygg, **SPa1**



Halskärl, **MTa2**



Serie	Arkiv
Ca1 Hjärna utan kontrast, Soft/Hr38	Agfa /AW-server
Ca2 Hjärna skelett, Bone/Hr59	Agfa /AW-server
Ansikte, Hals, Thorax-Buk, Standard, 0,625 mm (GE Apex)	AW-server
Fb1 Ansiktsskelett, Bone plus/Br59	Agfa
Fa2 Ansikte mjukdel, Soft/Hr36	Agfa
SPa1 Halsrygg skelett, Detail/Br49	Agfa /AW-server
MTa2 Halskär, Standard DLIR-M/Hv36	Agfa /AW-server
MTa1 Thorax-Buk-Bäcken, Standard DLIR-M /Br36	Agfa /AW-server
SKa Fraktur, aktuellt område, Detail/Br49	Agfa
Översiktsbilder, Dosrapport	Agfa

Övrigt

Relaterade dokument

[DT Multitrauma rutiner för alla personalkategorier Sahlgrenska](#)

[DT MT1 Multitrauma](#)

[DT MT2 Multitraumaprotokoll Bäckén-Ben](#)

[DT MT3 DT Multitrauma Halskär](#)

[DTs MT5 Multitrauma Barn](#)

[DT MT6 Multitrauma Skalltrauma](#)

[DT MT7 efter Hjärtstopp](#)

Ansvar

Första linjens chef ansvarar för att rutinen sprids och gör den känd inom verksamheten. Berörda medarbetare ansvarar för att efterleva rutinen och rapporterar förekommande avvikelser i MedControl Pro (MCP).

Uppföljning, utvärdering och revision

Innehållsansvariga säkerställer att revidering görs minst vartannat år. Rutinen arkiveras i aktuellt dokumenthanteringssystem och ska hanteras enligt sjukhusets gällande rutiner för arkiveringar av allmänna handlingar.

Referenser

[Strålsäkerhet - Sahlgrenska Universitetssjukhuset](#)

[LM Intravenösa infarter, hantering och administrering \(vgregion.se\)](#)

[LM Överkänslighetsreaktioner mot kontrastmedel, behandling, dokumentation och checklista](#)

[DT Kernel, algoritm och filter nyckel Verksamhet Radiologi](#)

Information om handlingen

Handlingstyp: Rutin

Gäller för: Verksamhet Radiologi

Innehållsansvar: Marit Johannesson, (marjo154),
Specialröntgensjuksköterska

Granskad av: Hanna Gunnevik, (hangu31), Vårdenhetschef

Godkänd av: Caroline Sandahl Molinder, (carwe12),
Verksamhetschef

Dokument-ID: SU9802-1816834204-2190

Version: 4.0

Giltig från: 2026-03-31

Giltig till: 2028-03-30