

Gäller för: Verksamhet Radiologi
Innehållsansvar: Kristina Eriksson, (krier6), Röntgenassistent
Granskad av: Flera granskare finns - se eftersättsblad
Godkänd av: Caroline Sandahl Molinder, (carwe12), Verksamhetschef

Giltig från: 2026-01-13

Giltig till: 2028-01-12


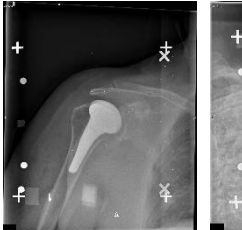
RSA Axel

Post-Op Kontroll A+B

Us kod/Us namn	631071D/631071S - Axel, stereoröntgen (RSA) Höger/Vänster
Indikation	<p>Undersökningen utförs endast på studier som är godkända av Forskningsrådet radiologin.</p> <p>Endast Möndals röntgen på RM 5.</p> <p>Undersökning har endast utförts på en pilotstudie tidigare.</p>
Förberedelser	<p>Granska remiss och ev. tidigare undersökningar</p> <p>ID-kontroll skall utföras på undersökningsrummet</p> <p>Längd och vikt skall tillfrågas samt dokumenteras i RIS</p> <p>Avlägsna föremål som skymmer us-området</p> <p>Kompression skall ej användas</p> <p>Graviditet skall ej tillfrågas</p> <p>Gonadskydd skall ej användas</p> <p>Använd ev. blyhagel som markör i de fall det behövs</p> <p>Sätt sidomarkering</p> <p>Ev medföljande som närvarar i rummet vid bildtagning skall bära strålskydd</p>
Kontrastmedel	Nej

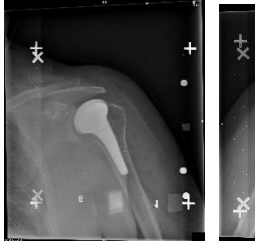
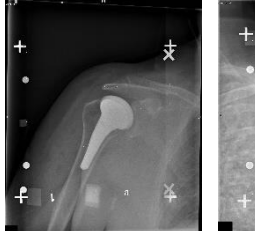
Bildtagning/Projektioner

CUP/STAM Liggande A



Position	Patienten ligger ner på bordet med huvudet mot kanten, med aktuell arm sträckt längs med kroppen och handflattan mot låret. Använd ej sidomärken, då de kan skymma information vid analysen.	Dx	
Centrering	Över axel Ställ in bordet i rätt höjd	Sin	
Vinkel	ca 21.5° mediant och lateralt		
Kriterier	Hela protesen med cup och stam ska vara med. CUP och STAM i centrum av "Buren" på båda bild 1 och 2 Hela "buren" ska vara med. Märk i bilderna med A. Märk bilden i "series description"		
FFA	ca 155 cm		

CUP/STAM Liggande B

Titta på föregående bild. Gör en mindre förändring från A-bild, flytta bordet ca en cm upp/ner eller åt sidan. Eventuellt höj eller sänk bordet.



Position	Patienten ligger ner på bordet med huvudet mot kanten, med aktuell arm sträckt längs med kroppen och handflatan mot låret. Använd ej sidomärken, då de kan skymma information vid analysen.	Dx	
Centrering	Över axeln. Ställ in bordet i rätt höjd	Sin	
Vinkel	ca 21.5° mediant och lateralt		
Kriterier	Hela protesen med cup - och stam ska vara med. CUP och STAM i centrum av "Buren" på båda bild 1 och 2 Hela "buren" ska vara med. Märk i bilderna med A. Märk bilden i "series description"		
FFA	ca 155 cm		

CUP/STAM Sittande A

Position	Patienten sitter eller står framför ”burstativet” med armarna längs med kroppen och båda handflatorna skall roteras fram. Använd ej sidomärken, då de kan skymma information vid analysen.	Dx 
Centrering	Över axeln Ställ in patienten i mitten där strålningen korsas (se laserlampor)	Sin 
Vinkel	ca 20° mediallyt och lateralt	
Kriterier	Hela protesen med cup - och stam ska vara med. CUP och STAM i centrum av ”Buren” på båda bild 1 och 2 Hela ”buren” ska vara med. Märk i bilderna med A. Märk bilden i ”series description”	
FFA	ca 177 cm	

CUP/STAM Sittande B

Titta på föregående bild. Gör en mindre förändring från A-bild, flytta bordet ca en cm upp/ner eller åt sidan. Eventuellt höj eller sänk bordet.

Position	Patienten sitter eller står framför ”burstativet” med armarna längs med kroppen och handflatorna roterade fram. Använd ej sidomärken, då de kan skymma information vid analysen.	Dx 
Centrering	Över axeln Ställ in patienten i mitten där strålningen korsas (se laserlampor)	Sin 
Vinkel	ca 20° mediallyt och lateralt	
Kriterier	Hela protesen med cup -och stam ska vara med. CUP och STAM i centrum av ”Buren” på båda bild 1 och 2 Hela ”buren” ska vara med. Märk i bilderna med B. Märk bilden i ”series description”	
FFA	ca 177 cm	

Kriterier och position

CUP/STAM Liggande

Pat ligger med armarna längs med kroppen och handflatorna mot låren.



CUP/STAM Sittande

Pat ligger med armarna längs med kroppen och handflatorna vända frammåt.
Tänk på att pat gör det med båda armarna för att de ska bli jämn vikt.

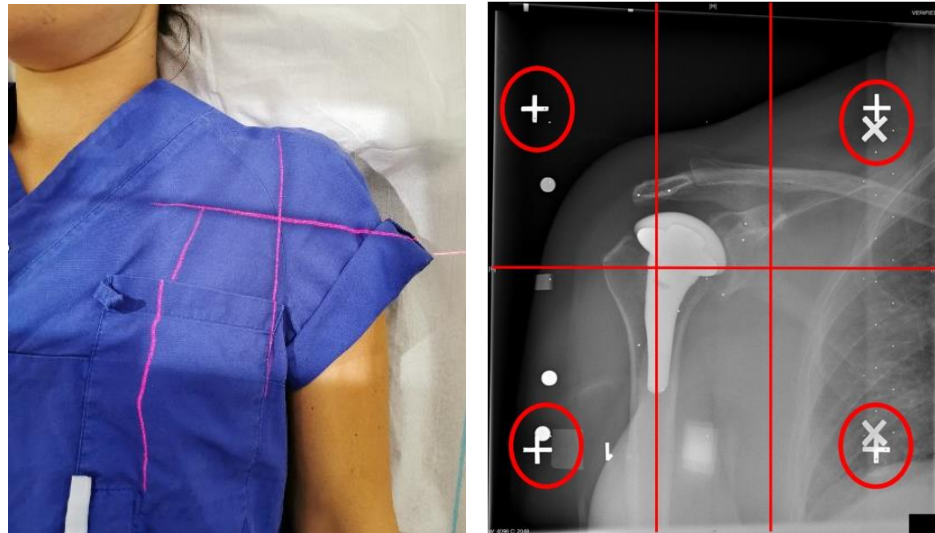
Centrera laserlampan i mitten, där strålningen korsas.



Patienten kan stå eller sitta.



Centrering

**Strålskydd**

Se under rubriken förberedelser

Dokumentation

Om kriterier inte uppnås för undersökning skall anledning dokumenteras i aktuell remiss

Ansvar

Första linjens chef ansvarar för att rutinen sprids och gör den känd inom verksamheten. Berörda medarbetare ansvarar för att efterleva rutinen och rapporterar förekommande avvikelser i MedControl Pro (MCP).

Övrigt

Ansvarig röntgensjuksköterska granskar och kvalitetssäkrar bilder

Bilder skickas till BFR

Bilder länkas till "Ortopedi Möndal RSA Serves – UMRSA_Serves" i EI AGFA

Bilder granskas inte av Radiologer, utan ett administrativt svar skrivs

Referenser

[Strålsäkerhet](#)

Information om handlingen

Handlingstyp: Rutin

Gäller för: Verksamhet Radiologi

Innehållsansvar: Kristina Eriksson, (krier6), Röntgenassistent

Granskad av: Kristina Eriksson, (krier6), Röntgenassistent,
Aneesh Mohamad Iqbal, (anemo10), Specialistläkare

Godkänd av: Caroline Sandahl Molinder, (carwe12),
Verksamhetschef

Dokument-ID: SU9802-1816834204-2163

Version: 2.0

Giltig från: 2026-01-13

Giltig till: 2028-01-12