

Gäller för: Verksamhet Radiologi

Giltig från: 2026-01-13

Innehållsansvar: Kristina Eriksson, (krier6), Röntgenassistent

Giltig till: 2028-01-12

Granskad av: Ärens granskare finns - se eftersättsblad

Godkänd av: Caroline Sandahl Molinder, (carwe12), Verksamhetschef

## RSA Höft

### Stående med 6 projektioner

**Us kod/Us namn** 639071D/63907S – Höftled, stereoröntgen (RSA) höger/vänster

**Indikation** Undersökningen utförs endast på studier som är godkända av Forskningsrådet Radiologi.

Endast Mölndals röntgen på RM 5.

*Specifika studier som önskar flera projektioner stående.*

**Förberedelser** Granska remiss och ev. tidigare undersökningar  
ID-kontroll skall utföras på undersökningsrummet  
Längd och vikt skall tillfrågas samt dokumenteras i RIS

Avlägsna föremål som skymmer us-området

Kompression skall ej användas

Graviditet skall ej tillfrågas

Gonadskydd skall ej användas

Använd ev. blyhagel som markör i de fall det behövs

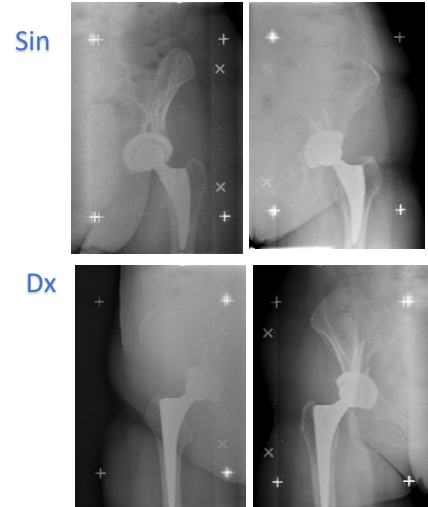
Ev medföljande som närvarar i rummet vid bildtagning skall bära strålskydd

**Kontrastmedel** Nej

## Bildtagning/Projektioner

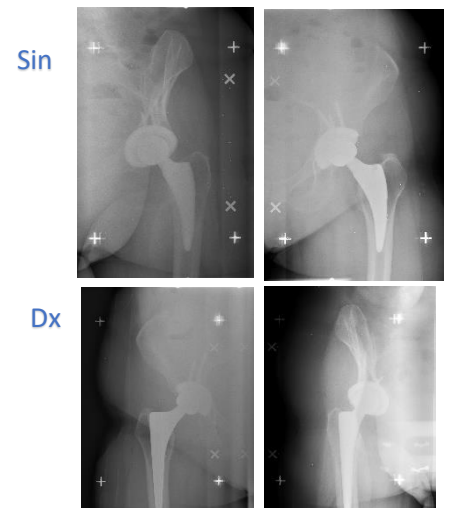
### CUP/STAM Stående rak

Position	Patienten står upp med raka ben. Använd ej sidomärken, då de kan skymma information vid analys.
Centrering	Över cupen/ caput femoris. Få med lite av femur. Centrera patienten i mitten där strålningen korsas (se laserlampor)
Vinkel	ca 20° mediallyt och lateralt
Kriterier	Hela cupen och lite av stammen skall vara med. Cupen i centrum av "Buren" på både bild 1 och 2 Hela "buren" ska vara med. Märk Dx/Sin efter i "series description"
FFA	ca 177 cm



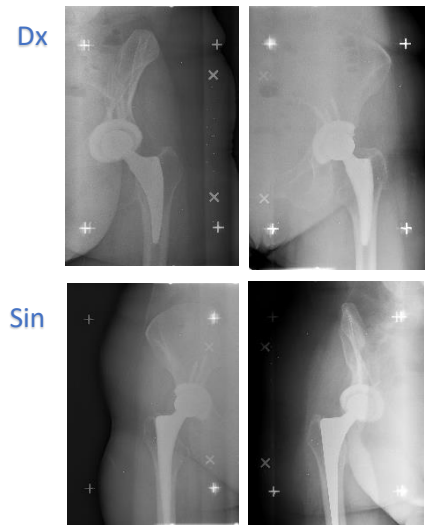
### Inåttrotation stående

Position	Patienten står upp med raka ben. Använd ej sidomärken, då de kan skymma information vid analys.
Centrering	Över cupen/ caput femoris. Få med lite av femur. Centrera patienten i mitten där strålningen korsas (se laserlampor)
Vinkel	ca 20° mediallyt och lateralt
Kriterier	Hela cupen och lite av stammen skall vara med. Cupen i centrum av "Buren" på både bild 1 och 2 Hela "buren" skall vara med. Märk Dx/Sin efter i "series description"
FFA	ca 177 cm

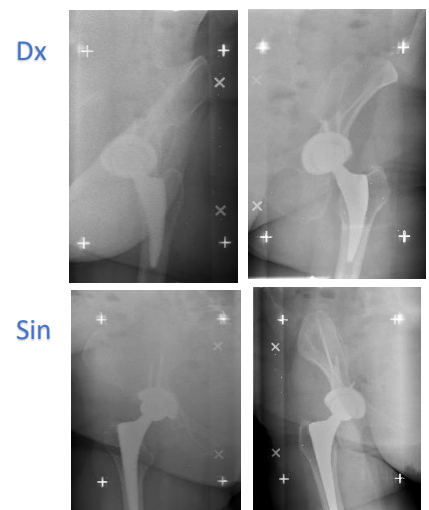


**Utåtrotation stående**

Position	Patienten står med raka ben. Använd ej sidomärken, då de kan skymma information vid analys.
Centrering	Över cupen/ caput femoris. Få med lite av femur. Centrera patienten i mitten där strålningen korsas (se laserlampor)
Vinkel	ca 20° mediant och lateralt
Kriterier	Hela cupen och lite av stammen skall vara med. Cupen i centrum av "Buren" på båda bild 1 och 2 Hela "buren" skall vara med. Mär Dx/Sin efter i "series description"
FFA	ca 177 cm

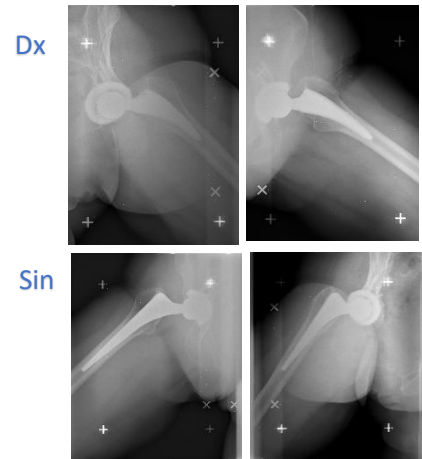
**Abduktion belastad/stående**

Position	Patienten står med raka ben. Använd ej sidomärken, då de kan skymma information vid analys.
Centrering	Över cupen/ caput femori. Få med lite av femur. Centrera patienten i mitten där strålningen korsas (se laserlampor)
Vinkel	ca 20° mediant och lateralt
Kriterier	Hela cupen och lite av stammen skall vara med. Cupen i centrum av "Buren" på både bild 1 och 2 Hela "buren" skall vara med. Märk Dx/Sin efter i "series description"
FFA	ca 177 cm

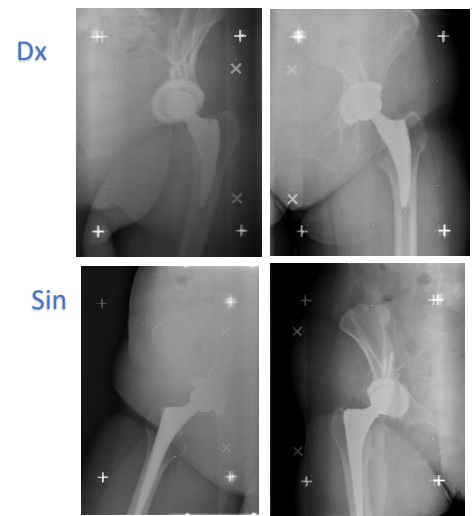


**Abduktion obelastad (stående)**

Position	Patienten står med raka ben. Använd ej sidomärken, då de kan skymma information vid analys.
Centrering	Över cupen/ caput femoris. Få med lite av femur. Centrera patienten i mitten där strålningen korsas (se laserlampor)
Vinkel	ca 20° mediant och lateralt
Kriterier	Hela cupen och lite av stammen skall vara med. Cupen i centrum av "Buren" på både bild 1 och 2 Hela "buren" skall vara med. Märk Dx/Sin efteråt i "series description"
FFA	ca 177 cm

**Flektion Stående**

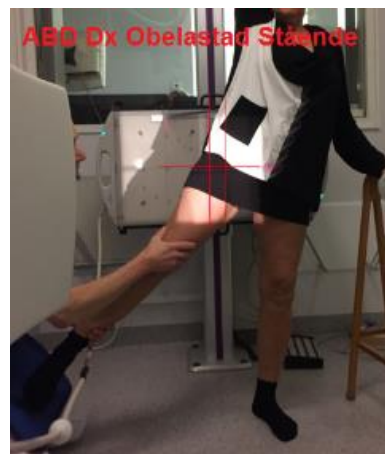
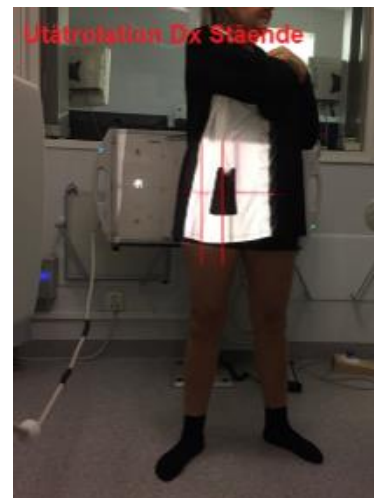
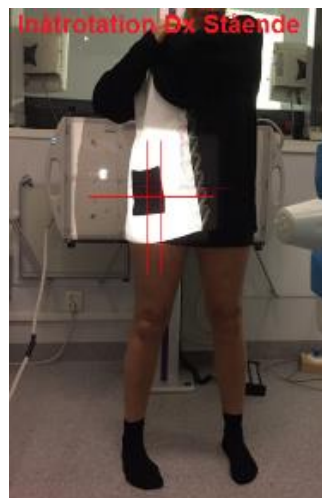
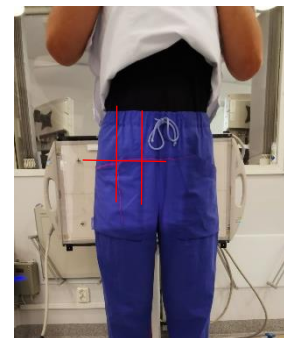
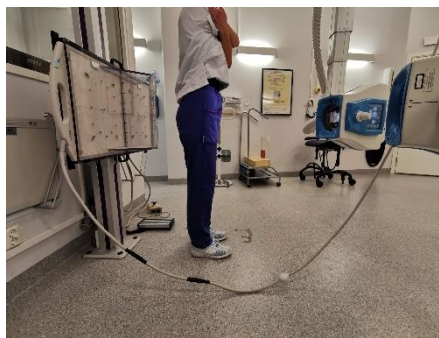
Position	Patienten står med raka ben. Använd ej sidomärken, då de kan skymma information vid analys.
Centrering	Över cupen/ caput femori. Få med lite av femur. Centrera patienten i mitten där strålningen korsas (se laserlampor)
Vinkel	ca 20° mediant och lateralt
Kriterier	Hela cupen och lite av stammen skall vara med. Cupen i centrum av "Buren" på både bild 1 och 2 Hela "buren" skall vara med. Märk bilden i "series description"
FFA	ca 177 cm



### Kriterier och position

CUP/STAM  
Stående Rak

*Cupen skall vara i mitten på bilden.  
Patienten står med raka ben och så att  
protesen hamnar i mitten där  
strålningen korsas.*



<b>Strålskydd</b>	Se under rubriken förberedelser
<b>Dokumentation</b>	Om kriterier inte uppnås för undersökning skall anledning dokumenteras i aktuell remiss
<b>Ansvar</b>	Första linjens chef ansvarar för att rutinen sprids och gör den känd inom verksamheten. Berörda medarbetare ansvarar för att efterleva rutinen och rapporterar förekommande avvikelser i MedControl Pro (MCP).
<b>Övrigt</b>	Ansvarig röntgensjuksköterska granskar och kvalitetssäkrar bilder Bilder skickas till BFR Bilder länkas till ”Ortopedi Möndal RSA Serves – UMRSA_Serves” i EI Bilder granskas inte av Radiologer, utan ett administrativt svar skrivs
<b>Referens</b>	<a href="#">Strålsäkerhet</a>



# Information om handlingen

**Handlingstyp:** Rutin

**Gäller för:** Verksamhet Radiologi

**Innehållsansvar:** Kristina Eriksson, (krier6), Röntgenassistent

**Granskad av:** Asmaa Imam, (asmei1),  
Specialröntgensjuksköterska, Aneesh Mohamad Iqbal, (anemo10),  
Specialistläkare

**Godkänd av:** Caroline Sandahl Molinder, (carwe12),  
Verksamhetschef

**Dokument-ID:** SU9802-1816834204-2144

**Version:** 2.0

**Giltig från:** 2026-01-13

**Giltig till:** 2028-01-12