

Gäller för: Verksamhet Radiologi  
Innehållsansvar: Kristina Eriksson, (krier6), Röntgenassistent  
Granskad av: Flera granskare finns - se eftersättsblad  
Godkänd av: Caroline Sandahl Molinder, (carwe12), Verksamhetschef

Giltig från: 2025-11-03

Giltig till: 2027-11-03

# RSA Höft

## CUP/STAM

**Us kod/Us namn** 639071D/63907S – Höftled, stereoröntgen (RSA) höger/vänster

**Indikation** Undersökningen utförs endast på studier som är godkända av Forskningsrådet Radiologi.

Endast Måndals röntgen på RM 5.

*Beroende på operation, istället för att ta CUP och STAM, kan endast bilder över CUP/STAM tas. Detta vid Spik eller kortare proteser, oftast för yngre patienter där man vill minska på stråldosen.*

### Förberedelser

Granska remiss och ev. tidigare undersökningar

ID-kontroll skall utföras på undersökningsrummet

Längd och vikt skall tillfrågas samt dokumenteras i RIS

Avlägsna föremål som skymmer us-området

Kompression skall ej användas

Graviditet skall ej tillfrågas

Gonadskydd skall ej användas

Använd ev. blyhagel som markör i de fall det behövs

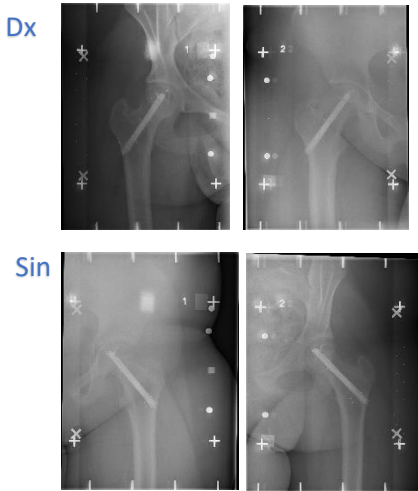
Ev medföljande som närvarar i rummet vid bildtagning skall bära strålskydd

### Kontrastmedel


Nej

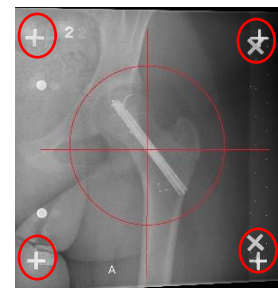
## Bildtagning/Projektioner

### CUP/STAM Liggande

Position	Patienten ligger på rygg med lätt inåtroterade ben (rakt ben). Använd ej sidomärken, då de kan skymma information vid analys.	
Centrering	Centrera över cupen/ caput femori. Få med lite av femur. Centrera bordet i rätt höjd	
Vinkel	ca 21.5° medialt och lateralt	
Kriterier	Hela cupen och lite av stammen skall vara med. Hela Protes eller spik skall vara med. Cupen i centrum av "Buren" på både bild 1 och 2 Hela "buren" skall vara med. Mär Dx/Sin efter i "series description"	
FFA	ca 155 cm	

### *Kriterier och position*

CUP/STAM	<p><i>Cupen skall vara i mitten på bilden. Exemplet visar centrering av DX CUP. För CUP/STAM skall centreringen vara någon cm längre ner, och man vill ha femur mer centrerat än vid CUP.</i></p> <p><i>Viktigt att hela buren avbildas med alla markörer.</i></p>	
----------	--	---



<b>Strålskydd</b>	Se under rubriken förberedelser
<b>Dokumentation</b>	Om kriterier inte uppnås för undersökning skall anledning dokumenteras i aktuell remiss  Mär Dx/Sin efter i ”series description”
<b>Ansvar</b>	Första linjens chef ansvarar för att rutinen sprids och gör den känd inom verksamheten. Berörda medarbetare ansvarar för att efterleva rutinen och rapporterar förekommande avvikelser i MedControl Pro (MCP).
<b>Övrigt</b>	Ansvarig röntgensjuksköterska granskar och kvalitetssäkrar bilder  Bilder skickas till BFR  Bilder länkas till ”Ortopedi Möndal RSA Serves – UMRSA_Serves” i EI AGFA  Bilder granskas inte av Radiologer, utan ett administrativt svar skrivs
<b>Referenser</b>	<a href="#">Strålsäkerhet</a>

# Information om handlingen

**Handlingstyp:** Rutin

**Gäller för:** Verksamhet Radiologi

**Innehållsansvar:** Kristina Eriksson, (krier6), Röntgenassistent

**Granskad av:** Asmaa Imam, (asmei1),  
Specialröntgensjuksköterska, Aneesh Mohamad Iqbal, (anemo10),  
Specialistläkare

**Godkänd av:** Caroline Sandahl Molinder, (carwe12),  
Verksamhetschef

**Dokument-ID:** SU9802-1816834204-2142

**Version:** 2.0

**Giltig från:** 2025-11-03

**Giltig till:** 2027-11-03