

Gäller för: Verksamhet Radiologi

Giltig från: 2026-01-13

Innehållsansvar: Kristina Eriksson, (krier6), Röntgenassistent

Giltig till: 2028-01-12

Granskad av: Flera granskare finns - se eftersättsblad

Godkänd av: Caroline Sandahl Molinder, (carwe12), Verksamhetschef

Knä

Fri kropp

Us kod/Us namn 642000D/642000S – Knä höger/vänster

Indikation Fri kropp

Förberedelser

- Granska remiss och ev. tidigare undersökningar
- ID-kontroll skall utföras på undersökningsrummet
- Längd och vikt skall tillfrågas samt dokumenteras i RIS
- Avlägsna föremål som skymmer us-området
- Kompression skall ej användas
- Graviditet skall ej tillfrågas
- Gonadskydd skall ej användas
- Använd ev. blyhagel som markör i de fall det behövs
- Sätt sidomarkering
- Ev medföljande som närvarar i rummet vid bildtagning skall bära strålskydd

Kontrastmedel Nej

Bildtagning/Projektioner

Frontal

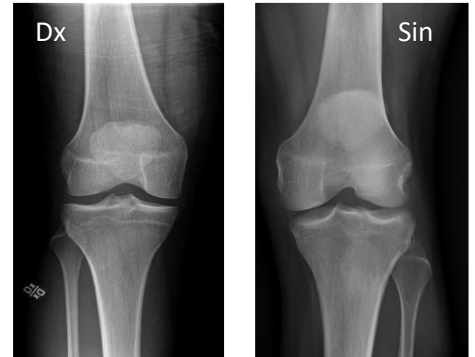
Position Patienten ligger på bordet med rakt ben och patella centrerad över femur.

Centrering Strax nedom patella

Vinkel ev. några grader kaudalt

Kriterier Patella projiceras mitt över epikondylerna.

FFA 110 cm



Sida

Position Patienten ligger rakt på aktuell sida med något böjt ben. Det icke aktuella benet ligger på en kudde framför det aktuella. (även vid horisontell bildtagning skall det aktuella benet vara något böjt)

Centrering Mitt i led

Vinkel Eventuellt 5° gr distalt

Kriterier Rak sida med epikondylerna ovanpå varandra. Femorotibialled skall friprojiceras. Om bilden tas horisontellt markera "Horisontell" i bild

FFA 110 cm



Inåtvriden frontal

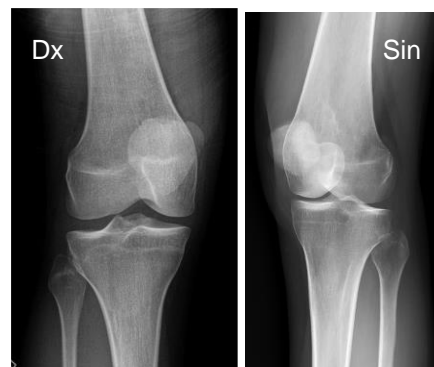
Position Patienten ligger på bordet med
det aktuella benet inåtvridet
Lägg ev. en snedkudde
under höften på den aktuella sidan

Centrering Strax nedom patella

Vinkel ev. några grader distalt

Kriterier Patella projiceras delvis utanför
den mediala epikondylen

FFA 110 cm



Utåtvriden frontal

Position Patienten ligger på bordet med
det aktuella benet utåtvridet

Centrering Strax nedom patella

Vinkel ev. några grader distalt

Kriterier Patella projiceras delvis utanför
den laterala epikondylen

FFA 110 cm



Hultén/Einblick

Position	Kan tas i bukläge eller ryggläge Bukkläge: Patienten står på alla fyra på röntgenbordet. Aktuella knät något utsträckt bakåt med detektorn under. Ryggläge: Patienten ligger på rygg på undersökningsbordet, kudde under knät som är böjd cirka 40 grader.
Centrering	Över ledspringan under patella
Vinkel	Bukkläge: 0° Ryggläge: vinkla kaudalt efter underbenet
Kriterier	Leden och fossa intercondylaris väl framställd
FFA	110 cm

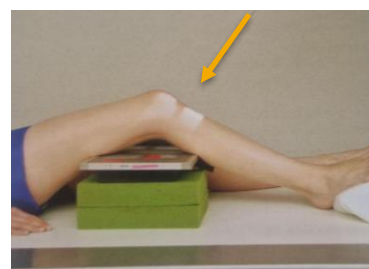


Förtydligande av position och kriterier av Hultén/Einblick

Bukkläge:	Patienten står på alla fyra Patienten lutar sig framåt och sträcker ut benet lite Ingen vinklig
Ryggläge:	Patienten ligger på rygg knät är böjd cirka 40 grader. Vinkla kaudalt efter underbenet cirka 40grader



Bontrager, 2010. sida 253



Bontrager, 2010. sida 255

Strålskydd	Se under rubriken förberedelser
Dokumentation	Om kriterier inte uppnås för undersökning skall anledning dokumenteras i aktuell remiss
Ansvar	Första linjens chef ansvarar för att rutinen sprids och gör den känd inom verksamheten. Berörda medarbetare ansvarar för att efterleva rutinen och rapporterar förekommande avvikelser i MedControl Pro (MCP).
Övrigt	Ansvarig röntgensjuksköterska granskar och kvalitetssäkrar bilder Bilder skickas till BFR
Referenser	Bontrager, K.L. and Lampignano, J.P. (2010) Textbook of Radiographic Positioning and Related Anatomy. 7th Edition, Mosby Elsevier, Maryland Heights, 30. Strålsäkerhet

Information om handlingen

Handlingstyp: Rutin

Gäller för: Verksamhet Radiologi

Innehållsansvar: Kristina Eriksson, (krier6), Röntgenassistent

Granskad av: Beyzanur Solak, (beyso1),
Specialröntgensjuksköterska, Aneesh Mohamad Iqbal, (anemo10),
Specialistläkare

Godkänd av: Caroline Sandahl Molinder, (carwe12),
Verksamhetschef

Dokument-ID: SU9802-1816834204-2023

Version: 2.0

Giltig från: 2026-01-13

Giltig till: 2028-01-12