

Gäller för: Verksamhet Radiologi
Innehållsansvar: Kristina Eriksson, (krier6), Röntgenassistent
Granskad av: Flera granskare finns - se eftersättsblad
Godkänd av: John Brandberg, (johbr4), Verksamhetschef

Giltig från: 2025-05-30

Giltig till: 2027-05-30

Brånemark Underarm

Kontroll Elektroder, OI (osseointegrerad implantat)

Us Kod/Us namn	636000D/ 636000S – Underarm höger/vänster
Indikation	Kontroll Elektroder OI
Förberedelser	<p>Granska remiss och ev. tidigare undersökningar</p> <p>ID-kontroll skall utföras på undersökningsrummet</p> <p>Längd och vikt skall tillfrågas samt dokumenteras i RIS</p> <p>Avlägsna föremål som skymmer us-området</p> <p>Kompression skall ej användas</p> <p>Graviditet skall ej tillfrågas</p> <p>Gonadskydd skall ej användas</p> <p>Använd ev. blyhagel som markör i de fall det behövs</p> <p>Sätt sidomarkering</p> <p>Ev medföljande som närvarar i rummet vid bildtagning skall bära strålskydd</p>
Kontrastmedel	Nej

Bildtagning/Projektioner

Frontal

Position	Patienten sitter ner och lägger underarmen dorsala sida mot detektor. Armen parallell med detektorn.
Centrering	Mitt på överarmen
Vinkel	0°
Kriterier	Vid protes skall gängorna på skruven vara friprojicerade Närmaste led skall avbildas frontalt Elektroder skall avbildas
FFA	110cm



Sida

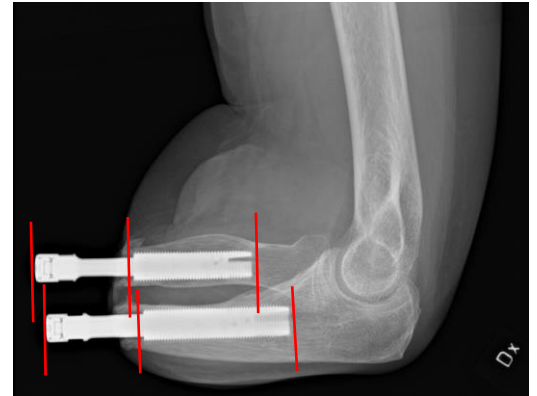
Position	Patienten sitter ner och lägger underarmen sida mot detektor armen parallell med detektorn
Centrering	Mitt på överarmen
Vinkel	0°
Kriterier	Vid protes skall gängorna på skruven vara friprojicerade Närmaste led skall avbildas i sida Elektroder skall avbildas
FFA	110cm



Förtydligande av kriterier & position

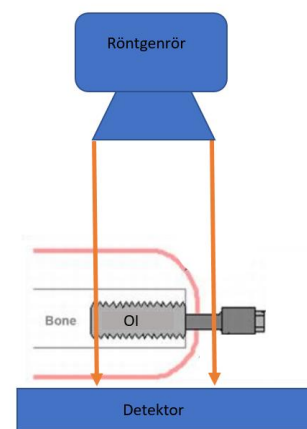
Kriterier

Oavsett om de är frontal eller sida ska OI alltid vara rak och gängorna på skruven skall friprojiceras

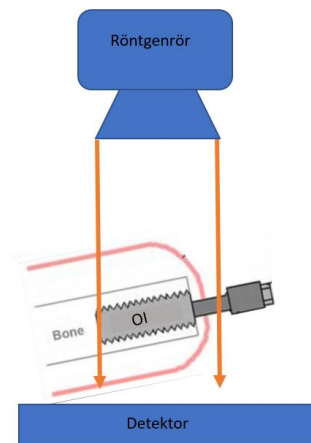


Position

Rätt: Implantatet skall vara parallell med detektorn och röntgenröret



Fel: Implantat är inte parallell och gängorna på skruven kommer inte friprojiceras



Strålskydd	Se under rubriken förberedelser
Dokumentation	Om kriterier inte uppnås för undersökning skall anledning dokumenteras i aktuell remiss
Ansvar	Första linjens chef ansvarar för att rutinen sprids och gör den känd inom verksamheten. Berörda medarbetare ansvarar för att efterleva rutinen och rapporterar förekommande avvikelser i MedControl Pro (MCP).
Övrigt	Ansvarig röntgensjuksköterska granskar och kvalitetssäkrar bilder Bilder skickas till BFR
Referenser	Strålsäkerhet

Information om handlingen

Handlingstyp: Rutin

Gäller för: Verksamhet Radiologi

Innehållsansvar: Kristina Eriksson, (krier6), Röntgenassistent

Granskad av: Asmaa Imam, (asmei1),
Specialröntgensjuksköterska, Andreia Miron, (andmi2),
Överläkare

Godkänd av: John Brandberg, (johbr4), Verksamhetschef

Dokument-ID: SU9802-1816834204-1932

Version: 2.0

Giltig från: 2025-05-30

Giltig till: 2027-05-30