

Gäller för: Verksamhet Radiologi
Innehållsansvar: Kristin Eriksson, (krier22), Röntgensjuksköterska
Granskad av: Beyzanur Solak, (beyso1), Specialröntgensjuksköterska
Godkänd av: Andreia Miron, (andmi2), Överläkare

Giltig från: 2025-05-15

Giltig till: 2027-05-06

Brånemark Överarm

Elektroder OI (*osseointegrerad implantat*)

Us Kod/Us namn	633000D/633000S – Överarm höger/vänster
Indikation	OI Elektroder kontroll, kartläggning av elektroder Om protesen ska vara kvar på armen ska de uttryckas i remissen.
Förberedelser	Granska remiss och ev. tidigare undersökningar ID-kontroll skall utföras på undersökningsrummet Längd och vikt skall tillfrågas samt dokumenteras i RIS Avlägsna föremål som skymmer us-området Kompression skall ej användas Graviditet skall ej tillfrågas Gonadskydd skall ej användas Använd ev. blyhagel som markör i de fall det behövs Sätt sidomarkering Ev medföljande som närvarar i rummet vid bildtagning skall bära strålskydd
Kontrastmedel	Nej

Bildtagning/Projektioner

Frontal Viloläge

Position Patienten står med ryggen mot detektorn.
Armen placeras parallellt med detektorn.
Armen är längs med kroppen och
”handflatan” mot låret.

Centrering Mitt på överarmen.

Vinkel 0°

Kriterier Vid protes skall gängorna på skruven vara friprojicerade. Närmaste led skall avbildas frontalt. Elektroderna skall avbildas.
Markera bild ”Frontal viloläge”

FFA 110 cm



Frontal utåtrotation

Position Patienten står med bröstet mot detektorn och armen längs sidan av kroppen, försök få ut armen från kroppen. ”handflatan” skall vara utåtvriden framåt. Armen parallell med detektorn.

Centrering Mitt på överarmen.

Vinkel 0°

Kriterier Vid protes skall gängorna på skruven vara friprojicerade. Närmaste led skall avbildas frontalt. Elektroderna skall avbildas.
Markera bild ”Utåtrotation”

FFA 110 cm



Sida/axial

Position Patienten står med bröstet mot detektorn och armen längs sidan av kroppen, försök få ut armen från kroppen. Armen parallell med detektorn.

Centrering Mitt på överarmen.

Vinkel 0°

Kriterier Vid protes skall gängorna på skruven vara friprojicerade. Närmaste led skall avbildas från sidan. Elektroderna skall avbildas.

Markera bild "Sida"

FFA 110 cm

**Frontal 90 gr**

Position Patienten står med ryggen mot detektorn. Armen rakt ut från kroppen och "handflatan" nedåt. Armen parallell med detektorn.

Centrering Mitt på överarmen.

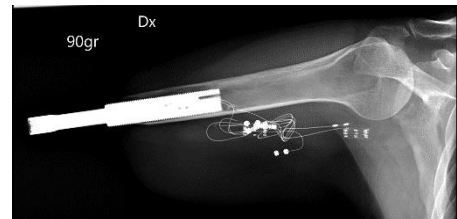
Vinkel 0°

Kriterier Vid protes skall gängorna på skruven vara friprojicerade. Närmaste led skall avbildas från sidan.

Elektroderna skall avbildas.

Markera bild "90 gr"

FFA 110 cm



Frontal 90 gr Utåtrotation

Position Patienten står med ryggen mot detektorn. Armen rakt ut från kroppen och ”handflatan” uppåt. Armen parallell med detektorn.

Centrering Mitt på överarmen.

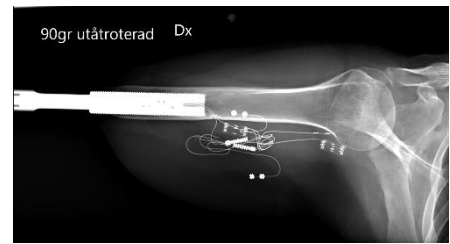
Vinkel 0°

Kriterier Vid protes skall gängorna på skruven vara friprojicerade. Närmaste led skall avbildas från sidan.

Elektroderna skall avbildas.

Markera bild ”90 gr utåtrotation”

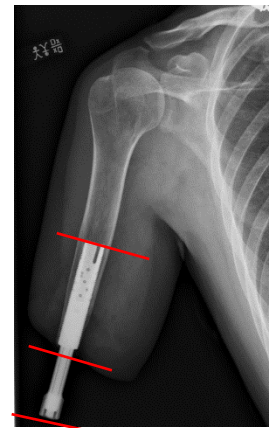
FFA 110 cm



Förtydligande av kriterier & position

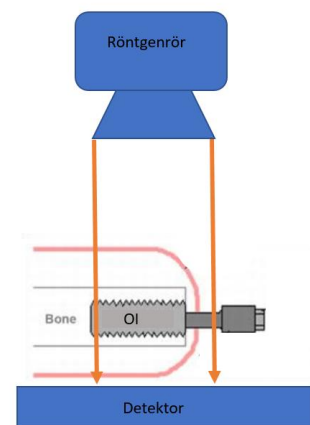
Kriterier

Oavsett om de är frontal eller sida ska OI alltid vara rak och gängorna på skruven skall friprojiceras.

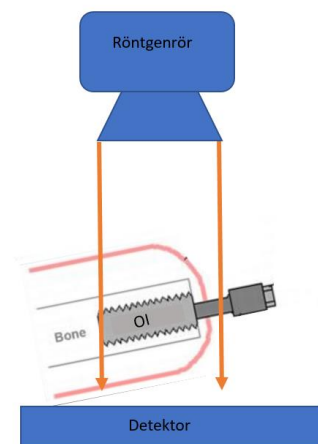


Position

Rätt: Implantatet skall vara parallell med detektorn och röntgenröret.



Fel: Implantat är inte parallell och gängorna på skruven kommer inte friprojiceras.



Strålskydd	Se under rubriken förberedelser.
Dokumentation	Om kriterier inte uppnås för undersökning skall anledning dokumenteras i aktuell remiss.
Ansvar	Första linjens chef ansvarar för att rutinen sprids och gör den känd inom verksamheten. Berörda medarbetare ansvarar för att efterleva rutinen och rapporterar förekommande avvikelser i MedControl Pro (MCP).
Övrigt	Ansvarig röntgensjuksköterska granskar och kvalitetssäkrar bilder. Bilder skickas till BFR.
Referenser	Strålsäkerhet

Information om handlingen

Handlingstyp: Rutin

Gäller för: Verksamhet Radiologi

Innehållsansvar: Kristin Eriksson, (krier22),
Röntgensjuksköterska

Granskad av: Beyzanur Solak, (beyso1),
Specialröntgensjuksköterska

Godkänd av: Andreia Miron, (andmi2), Överläkare

Dokument-ID: SU9802-1816834204-1927

Version: 2.0

Giltig från: 2025-05-15

Giltig till: 2027-05-06