

Gäller för: Verksamhet Radiologi barn

Giltig från: 2024-08-21

Innehållsansvar: Izabela Kasperska, (izaka), Specialsjuksköt

Giltig till: 2026-08-21

Godkänd av: Yvonne Simrén, (yvosi1), Verksamhetschef

## MR - Fot Standard

**Us kod/Us namn:** M 72000, M72000N

**Undersökningstid:** 45 minuter  
90 min vid undersökning i narkos

**Indikation:**

**Förberedelser:** - [Kontrollista inför undersökning med Magnetkamera \(MR\)](#),  
och patient-ID kontrolleras inför undersökning.

- MR-säkra kläder.

**System:** 1,5T eller 3T på SU/DSBS

**Patientpositionering:** - Hörselskydd och larm knapp tilldelas samtliga patienter.

**Patientcentrering:** - Mitt på foten

**Spole:** - Fot/fotledsspole alternativt Aircoil/ Flexspole

**Kontrastmedel:** -

**Kontrastinjektion:** -

**Läkemedel:**

### Sekvenser/Kriterier: Standard

	<b>Sekvens</b>	<b>Snitt-plan</b>	<b>Snitt-tjocklek</b>	<b>Täckningsområde, vinkling mm. (Kriterier)</b>
1	Lokalizern	3 plan	-	Fot
2	T1 FSE	Sag	-	Täck foten
3	T2 FS FSE	Sag	-	Täck foten
4	T1 FSE	Ax	-	Täck foten
5	T2 FLEX	Ax	-	Täck foten
6	PD FS FSE	Cor	-	Täck det aktuella området på foten

### Vid behov vid tarsal coalitio frågeställning utöver Fot Standard:

	<b>Sekvens</b>	<b>Snitt-plan</b>	<b>Snitt-tjocklek</b>	<b>Täckningsområde, vinkling mm. (Kriterier)</b>
7	T1 FSE	Cor	-	Täck foten

### Vid behov vid broskfrågeställning:

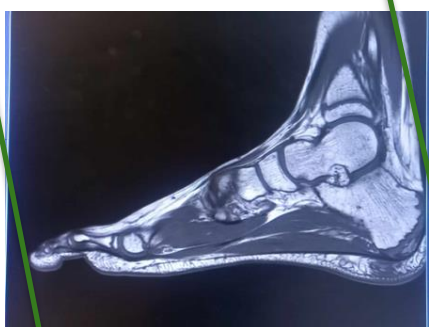
	<b>Sekvens</b>	<b>Snitt-plan</b>	<b>Snitt-tjocklek</b>	<b>Täckningsområde, vinkling mm. (Kriterier)</b>
8	3D T2 MERGE	Sag	-	Täck foten



Sag



Ax



Cor

**Granskare/ arbetsgrupp:**

Pär-Arne Svensson specialsjuusköterska Radiologi barn  
Jenny Ahlin specialistläkare Radiologi Barn

# Information om handlingen

**Handlingstyp:** Rutin

**Gäller för:** Verksamhet Radiologi barn

**Innehållsansvar:** Izabela Kasperska, (izaka), Specialsjuksköt

**Godkänd av:** Yvonne Simrén, (yvosi1), Verksamhetschef

**Dokument-ID:** SU9802-1816834204-1918

**Version:** 3.0

**Giltig från:** 2024-08-21

**Giltig till:** 2026-08-21