

Gäller för: Verksamhet Radiologi
Innehållsansvar: Kristina Eriksson, (krier6), Röntgenassistent
Granskad av: Flera granskare finns - se eftersättsblad
Godkänd av: John Brandberg, (johbr4), Verksamhetschef

Giltig från: 2025-05-23
Giltig till: 2027-05-22

Brånemark Underarm

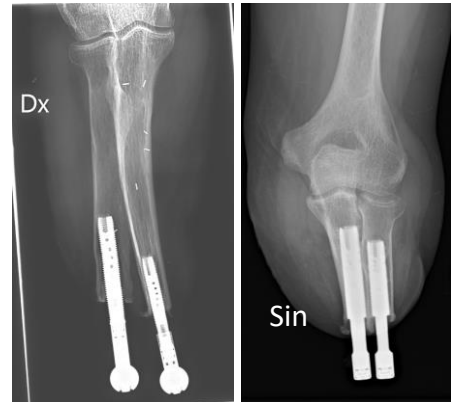
Kontroll, Post-op, OI (osseointegrerad implantat)

Us Kod/Us namn	636000D/ 636000S – Underarm höger/vänster
Indikation	Kontroll, Post-op, OI
Förberedelser	<p>Granska remiss och ev. tidigare undersökningar</p> <p>ID-kontroll skall utföras på undersökningsrummet</p> <p>Längd och vikt skall tillfrågas samt dokumenteras i RIS</p> <p>Avlägsna föremål som skymmer us-området</p> <p>Kompression skall ej användas</p> <p>Graviditet skall ej tillfrågas</p> <p>Gonadskydd skall ej användas</p> <p>Använd ev. blyhagel som markör i de fall det behövs</p> <p>Sätt sidomarkering</p> <p>Ev medföljande som närvarar i rummet vid bildtagning skall bära strålskydd</p>
Kontrastmedel	Nej

Bildtagning/Projektioner

Frontal

Position	Patienten sitter ner och lägger underarmens dorsala sida mot detektor. Armen parallell med detektorn.
Centrering	Mitt på överarmen
Vinkel	0°
Kriterier	Vid protes skall gängorna på skruven vara friprojicerade Närmaste led skall avbildas frontalt
FFA	110cm



Sida

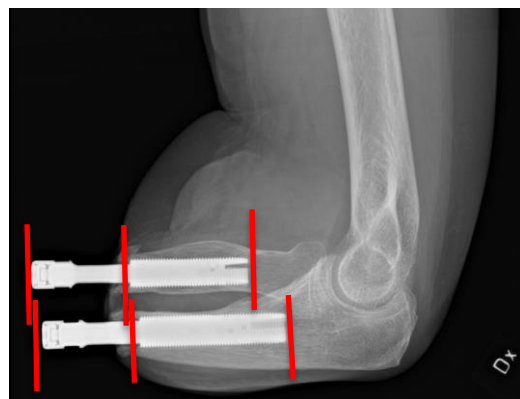
Position	Patienten sitter ner och lägger underarmens sida mot detektor. Armen parallell med detektorn.
Centrering	Mitt på överarmen
Vinkel	0°
Kriterier	Vid protes skall gängorna på skruven vara friprojicerade. Närmaste led skall avbildas i sida.
FFA	110cm



Förtydligande av kriterier & position

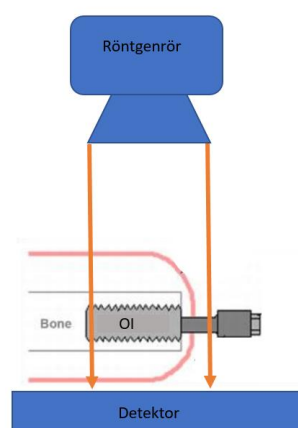
Kriterier

Oavsett om de är frontal eller sida ska OI alltid vara rak och gängorna på skruven skall friprojiceras.

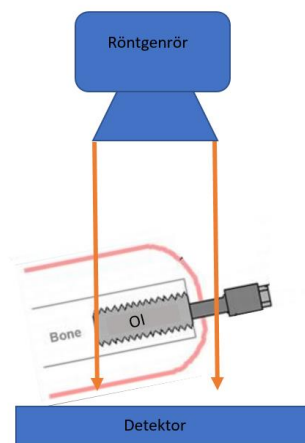


Position

Rätt: Implantatet skall vara parallellt med detektorn och röntgenröret.



Fel: Implantat är inte parallellt och gängorna på skruven kommer inte friprojiceras.



Strålskydd	Se under rubriken förberedelser
Dokumentation	Om kriterier inte uppnås för undersökning skall anledning dokumenteras i aktuell remiss
Ansvar	Första linjens chef ansvarar för att rutinen sprids och gör den känd inom verksamheten. Berörda medarbetare ansvarar för att efterleva rutinen och rapporterar förekommande avvikelser i MedControl Pro (MCP).
Övrigt	Ansvarig röntgensjuksköterska granskar och kvalitetssäkrar bilder. Bilder skickas till BFR.
Referenser	Strålsäkerhet

Information om handlingen

Handlingstyp: Rutin

Gäller för: Verksamhet Radiologi

Innehållsansvar: Kristina Eriksson, (krier6), Röntgenassistent

Granskad av: Asmaa Imam, (asmei1),
Specialröntgensjuksköterska, Andreia Miron, (andmi2),
Överläkare

Godkänd av: John Brandberg, (johbr4), Verksamhetschef

Dokument-ID: SU9802-1816834204-1890

Version: 2.0

Giltig från: 2025-05-23

Giltig till: 2027-05-22