

Gäller för: Verksamhet Radiologi

Giltig från: 2025-07-02

Innehållsansvar: Eva Eng Forsberg, (evafo6), Specialröntgensjuksköterska

Giltig till: 2027-07-01

Granskad av: Carl "Magnus" Palmér, (magma5), Överläkare

Godkänd av: John Brandberg, (johbr4), Verksamhetschef

## B11 Buk kryst och vila

### Rutin

**Us kod/ Us namn** 840900 / DT Buk kryst och vila

**Indikation** Bräck samt annan frågeställning

#### Serieöversikt

Serie 1	Buk i kryst utan iv kontrastmedel låg stråldos
Serie 2	Buk i vila med iv kontrastmedel i portovenös fas

#### Förberedelser

ID kontroll ska utföras på undersökningsrum.

Längd och vikt skall tillfrågas samt dokumenteras i AGFA.

Innan undersökningen tillfrågas fertila kvinnor (15–45 år) om eventuell graviditet. Om gravid: kontakta ansvarig radiolog som tillsammans med remittent gör en individuell bedömning om undersökningen är berättigad.

PVK, central veninfart

#### Patientpositionering

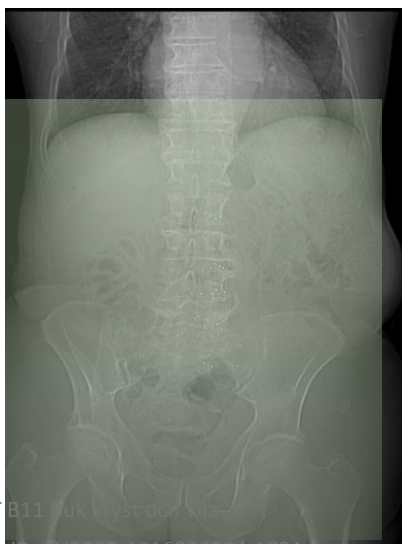
Ryggläge, fötterna först, armarna ovan huvud/ GE, Siemens

Ryggläge, huvud först, armarna ovan huvud/ Canon

<b>Patientcentrering</b>	Brösthensspets XY / GE Mamillhöjd/ Siemens, Canon
<b>Kontrastmedel</b>	Enligt läkarordination.
<b>Kontrastprotokoll</b>	Buk 120 kV <a href="#">Kontrastmedelsanpassning till kV (vgregion.se)</a>
<b>Injektionstid</b>	30 s
<b>Kontrastfördröjning</b>	Monitorering HU 150 + 55s (ca 80 s fördröjning) <a href="#">Monitorering GE R750 HD + Optima</a> <a href="#">Monitorering GE Revolution + Apex</a> <a href="#">Monitorering Siemens</a> <a href="#">Monitorering Canon</a>
<b>DFOV</b>	Planera efter patient
<b>Scout</b>	Lateral och frontal, GE, Siemens SUs och Canon Frontal Siemens SUö
<b>Scanområde/ Kriterier</b>	Genom hela buken: första bilden strax ovan diafragma, sista bilden nedom ramus inferior.

#### Serie 1

Buk utan iv- kontrast



Roi i aorta decedens i diafragmanivå



#### Serie 2

Buk med iv kontrast i portovenös venfas



## Dokumentation

Dokumentera i PACS enligt rutin

Om kriterier inte uppnås för undersökningen ska anledning dokumenteras i aktuell remiss.

## Strålskydd

Metoden är optimerad genom automatisk exponeringskontroll och stråldosreducerande rekonstruktion.

Där det är möjligt används DT:ns optimering för strålkänsliga organ.

## Rekonstruktioner

Serie Ba1 Buk utan kontrastmedel	Agfa
Serie Ba2 Buk med kontrastmedel	Agfa
Monitoreringsbilder och dess kurva	Agfa
Översiktsbilder	Agfa
Dosrapport	Agfa

## Ansvar

Första linjens chef ansvarar för att rutinen sprids och gör den känd inom verksamheten. Berörda medarbetare ansvarar för att efterleva rutinen och rapporterar förekommande avvikelser i MedControl Pro (MCP).

## Referenser

[Tillämpning av praktiska strålskyddsåtgärder vid röntgenundersökning \(vgregion.se\)](http://vgregion.se)

[LM Intravenösa infarter, hantering och administrering \(vgregion.se\)](http://vgregion.se)

[KM PVK och flöden vid kontrastmedelsadministrering \(vgregion.se\)](http://vgregion.se)

[DT Kernel, algoritm och filter nyckel Verksamhet Radiologi 2025-02-18.pdf](http://vgregion.se)

# Information om handlingen

**Handlingstyp:** Rutin

**Gäller för:** Verksamhet Radiologi

**Innehållsansvar:** Eva Eng Forsberg, (evafo6),  
Specialröntgensjuksköterska

**Granskad av:** Carl "Magnus" Palmér, (magpa5), Överläkare

**Godkänd av:** John Brandberg, (johbr4), Verksamhetschef

**Dokument-ID:** SU9802-1816834204-1831

**Version:** 3.0

**Giltig från:** 2025-07-02

**Giltig till:** 2027-07-01