

Gäller för: Verksamhet hälsoprofessioner och radiologi barn  
Innehållsansvar: Izabela Kasperska, (izaka), Specialsjuksköterska  
Granskad av: Pär-Arne Svensson, (parsv), Specialsjuksköterska  
Godkänd av: Yvonne Simrén, (yvosi1), Verksamhetschef

Giltig från: 2026-06-12

Giltig till: 2028-06-12

## MR – Handled, Hand Infektion, Tumör

**Us kod/Us namn:** M 67000, M67000N

**Undersökningstid:** 60 minuter  
90 min vid undersökning i narkos

**Indikation:**

**Förberedelser:** - [Kontrollista inför undersökning med Magnetkamera \(MR\)](#),  
och patient-ID kontrolleras inför undersökning.

EMLA/PVK eller annan fungerande infart

- MR-säkra kläder.

**System:** 3T på SU/DSBS

**Patientpositionering:** - Hörselskydd och larm knapp tilldelas samtliga patienter.

**Patientcentrering:** - Mitt på handen

**Spole:** - Handledspole alternativt Aircoil/ Flexspole

**Kontrastmedel:** - Eventuellt

**Kontrastinjektion:** - Manuellt, Na Cl flush

**Läkemedel:** -

**Sekvenser/Kriterier: Standard**

	<b>Sekvens</b>	<b>Snitt-plan</b>	<b>Snitt-tjocklek</b>	<b>Täckningsområde, vinkling mm. (Kriterier)</b>
1	Lokalizern	3 plan	-	Mitt på handen/handleden
2	T2 STIR	Cor	-	Täck handen/handleden
3	T1 FSE	Cor	-	Täck handen/handleden
4	PD FS FSE	Sag	-	Täck aktuellt område
5	T2 FS FSE	Ax	-	Täck aktuellt område
6	T1 FSE FLEX	Ax	-	Täck aktuellt område

**Vid behov:**

	<b>Sekvens</b>	<b>Snitt-plan</b>	<b>Snitt-tjocklek</b>	<b>Täckningsområde, vinkling mm. (Kriterier)</b>
7	DWI	Ax	-	Täck aktuellt område

**Om kontrastinjektion:**

**Använd kontrastmedel avsedd för denna undersökning.**

**Följ doseringsanvisningar som gäller på Radiologi barn.**

**Se separat dokument: Kontrastmedelsordination vid Magnetkameran barn**

**Vid behov:**

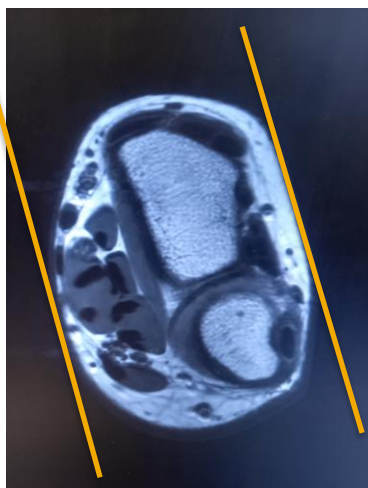
	<b>Sekvens</b>	<b>Snitt-plan</b>	<b>Snitt-tjocklek</b>	<b>Täckningsområde, vinkling mm. (Kriterier)</b>
8	T1 FSE FLEX+C	Ax	-	Täck aktuellt område
9	T1 FSE FLEX +C	Cor	-	Täck aktuellt område
10	T1 FSE FLEX +C	Sag	-	Täck aktuellt område



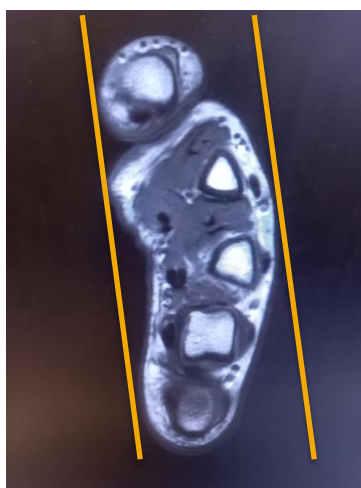
Sag



Ax



Cor handled



Cor hand

**Granskare/arbetsgrupp:**

Pär-Arne Svensson specialsjuusköterska Radiologi barn

Jenny Ahlin specialistläkare Radiologi barn

# Information om handlingen

**Handlingstyp:** Rutin

**Gäller för:** Verksamhet hälsoprofessioner och radiologi barn

**Innehållsansvar:** Izabela Kasperska, (izaka),  
Specialsjuusköterska

**Granskad av:** Pär-Arne Svensson, (parsv), Specialsjuusköterska

**Godkänd av:** Yvonne Simrén, (yvosi1), Verksamhetschef

**Dokument-ID:** SU9802-1816834204-1552

**Version:** 4.0

**Giltig från:** 2026-06-12

**Giltig till:** 2028-06-12