

Gäller för: Verksamhet Radiologi  
Innehållsansvar: Kristina Eriksson, (krier6), Röntgenassistent  
Granskad av: Flera granskare finns - se eftersättsblad  
Godkänd av: John Brandberg, (johbr4), Verksamhetschef

Giltig från: 2025-03-12  
Giltig till: 2027-03-04

# Brånemark Överarm

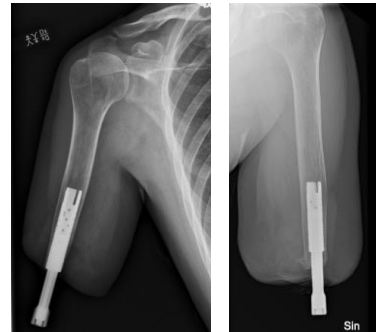
## Kontroll, Post-op, OI (*osseointegrerad implantat*)

<b>Us Kod/Us namn</b>	633000D/633000S – Överarm höger/vänster
<b>Indikation</b>	Kontroll, Post-op, OI
<b>Förberedelser</b>	<p>Granska remiss och ev. tidigare undersökningar</p> <p>ID-kontroll skall utföras på undersökningsrummet</p> <p>Längd och vikt skall tillfrågas samt dokumenteras i RIS</p> <p>Avlägsna föremål som skymmer us-området</p> <p>Kompression skall ej användas</p> <p>Graviditet skall ej tillfrågas</p> <p>Gonadskydd skall ej användas</p> <p>Använd ev. blyhagel som markör i de fall det behövs</p> <p>Sätt sidomarkering</p> <p>Ev medföljande som närvarar i rummet vid bildtagning skall bära strålskydd</p>
<b>Kontrastmedel</b>	Nej

## Bildtagning/Projektioner

### **Frontal**

**Position** Patienten står med ryggen mot detektorn. Armen ska ut från kroppen med handflatan framåt. Armen placeras parallellt med detektorn.



**Centrering** Mitt på överarmen

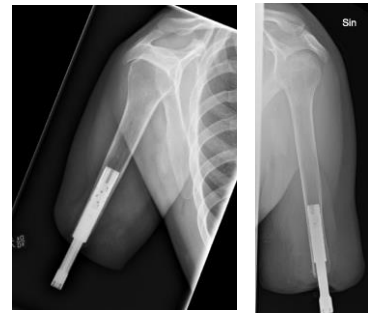
**Vinkel** 0°

**Kriterier** Vid protes skall gängorna på skruven vara friprojicerade. Närmaste led skall avbildas frontalt

**FFA** 110 cm

### **Sida**

**Position** Patienten står med bröstet mot detektorn och armen längs sidan av kroppen, försök få ut armen från kroppen. Armen parallell med detektorn.



**Centrering** Mitt på överarmen

**Vinkel** 0°

**Kriterier** Vid protes skall gängorna på skruven vara friprojicerade. Närmaste led skall avbildas från sidan

**FFA** 110 cm

### Förtydligande av kriterier & position

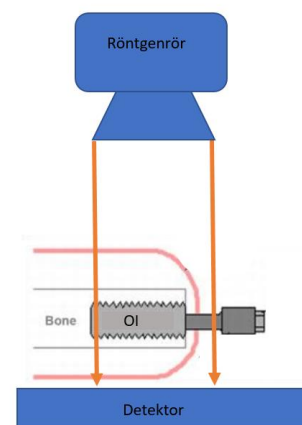
#### Kriterier

Oavsett om de är frontal eller sida ska OI alltid vara rak och gängorna på skruven skall friprojiceras

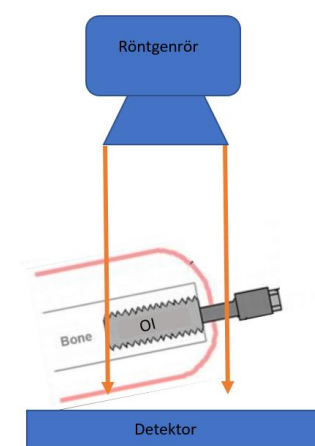


#### Position

Rätt: Implantatet skall vara parallell med detektorn och röntgenröret



Fel: Implantat är inte parallell och gängorna på skruven kommer inte friprojiceras.



<b>Strålskydd</b>	Se under rubriken förberedelser
<b>Dokumentation</b>	Om kriterier inte uppnås för undersökning skall anledning dokumenteras i aktuell remiss
<b>Ansvar</b>	Första linjens chef ansvarar för att rutinen sprids och gör den känd inom verksamheten. Berörda medarbetare ansvarar för att efterleva rutinen och rapporterar förekommande avvikelser i Med Control Pro (MCP)
<b>Övrigt</b>	Ansvarig röntgensjuksköterska granskar och kvalitetssäkrar bilder  Bilder skickas till BFR.
<b>Referenser</b>	<a href="#"><u>Strålsäkerhet</u></a>

# Information om handlingen

**Handlingstyp:** Rutin

**Gäller för:** Verksamhet Radiologi

**Innehållsansvar:** Kristina Eriksson, (krier6), Röntgenassistent

**Granskad av:** Asmaa Imam, (asmei1),  
Specialröntgensjuksköterska, Andreia Miron, (andmi2),  
Överläkare

**Godkänd av:** John Brandberg, (johbr4), Verksamhetschef

**Dokument-ID:** SU9802-1816834204-1525

**Version:** 2.0

**Giltig från:** 2025-03-12

**Giltig till:** 2027-03-04