

Gäller för: Verksamhet Radiologi  
Innehållsansvar: Kristina Eriksson, (krier6), Röntgenassistent  
Granskad av: Flera granskare finns - se eftersättsblad  
Godkänd av: John Brandberg, (johbr4), Verksamhetschef

Giltig från: 2025-03-03

Giltig till: 2027-02-20

## SI-Led

### Inflammation, Artros

MR i första hand, CT i andra hand

**Us kod/Us namn** 627000 – Sakroiliakaleder

**Indikation** Inflammation, Artros

**Förberedelser**

Granska remiss och ev. tidigare undersökningar

ID-kontroll skall utföras på undersökningsrummet

Längd och vikt skall tillfrågas samt dokumenteras i RIS

Avlägsna föremål som skymmer us-området

Kompression skall användas. Dock ej på frakturer, nyopererade eller gravida.

Graviditet skall tillfrågas fertila kvinnor (15–45 år)

Om gravid skall radiolog bedöma huruvida underökningen är berättigad eller ej

Gonadskydd skall användas på pojkar/män under 50 år, om inte gonadskyddet riskerar att dölja diagnostisk information eller riskerar att påverka dosautomatiken.

Använd ev. blyhagel som markör i de fall det behövs

Sätt sidomarkering

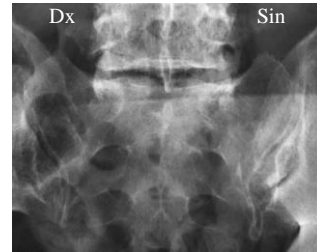
Ev medföljande som närvarar i rummet vid bildtagning skall bära strålskydd

**Kontrastmedel** Nej

## Bildtagning/Projektioner

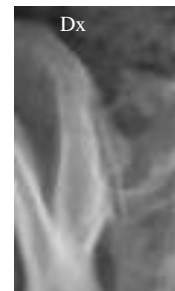
### Frontal

Position	Patienten om möjligt i buk läge, alt. rygg läge med L5 projektion om patienten inte kan ligga på mage
Centrering	Över SI-leden (groparna)
Vinkel	20° kranialt om bilden tas PA 20° caudalt om bilden tas AP
Kriterier	Båda SI-leder skall vara med på samma bild
FFA	110 cm



### Bilateral vridning

Position	Patienten ligger på rygg. Vrid upp aktuell sida ca 30 grader och blända in över SI-led (den uppvridna)
Centrering	I ljumskhöjd (spina iliaca posterior)
Vinkel	0°
Kriterier	In i aktuell SI-led och inbländat över hela aktuella leden
FFA	110 cm



<b>Strålskydd</b>	Se under rubriken förberedelser
<b>Dokumentation</b>	Om kriterier inte uppnås för undersökning skall anledning dokumenteras i aktuell remiss
<b>Ansvar</b>	Första linjens chef ansvarar för att rutinen sprids och gör den känd inom verksamheten. Berörda medarbetare ansvarar för att efterleva rutinen och rapporterar förekommande avvikelser i MedControl Pro (MCP).
<b>Övrigt</b>	Ansvarig röntgensjuksköterska granskar och kvalitetssäkrar bilder  Bilder skickas till BFR
<b>Referens</b>	<a href="#">Strålsäkerhet</a>

# Information om handlingen

**Handlingstyp:** Rutin

**Gäller för:** Verksamhet Radiologi

**Innehållsansvar:** Kristina Eriksson, (krier6), Röntgenassistent

**Granskad av:** Asmaa Imam, (asmei1),  
Specialröntgensjuksköterska, Andreia Miron, (andmi2),  
Överläkare

**Godkänd av:** John Brandberg, (johbr4), Verksamhetschef

**Dokument-ID:** SU9802-1816834204-1413

**Version:** 8.0

**Giltig från:** 2025-03-03

**Giltig till:** 2027-02-20