

Gäller för: Verksamhet Radiologi
Innehållsansvar: Kristina Eriksson, (krier6), Röntgenassistent
Granskad av: Flera granskare finns - se eftersättsblad
Godkänd av: John Brandberg, (johbr4), Verksamhetschef

Giltig från: 2025-05-30

Giltig till: 2027-05-27

Höft

Höftledsfysiols, Ledinkongruens Lauenstein

Us kod/Us namn	639000D/639000S – Höftled höger / Vänster
Indikation	Höftledsfysiols, Ledinkongruens Lauenstein
Förberedelser	<p>Granska remiss och ev. tidigare undersökningar</p> <p>ID-kontroll skall utföras på undersökningsrummet</p> <p>Längd och vikt skall tillfrågas samt dokumenteras i RIS</p> <p>Avlägsna föremål som skymmer us-området</p> <p>Kompression skall användas. Dock ej på frakturer, nyopererade eller gravida.</p> <p>Graviditet skall tillfrågas fertila kvinnor (15–45 år)</p> <p>Om gravid skall radiolog bedöma huruvida underökningen är berättigad eller ej</p> <p>Gonadskydd skall användas på pojkar/män under 50 år, om inte gonadskyddet riskerar att dölja diagnostisk information eller riskerar att påverka dosautomatiken.</p> <p>Använd ev. blyhagel som markör i de fall det behövs</p> <p>Sätt sidomarkering</p> <p>Ev medföljande som närvarar i rummet vid bildtagning skall bära strålskydd</p>
Kontrastmedel	Nej

Bildtagning/Projektioner

Frontal

Position	Patienten ligger på rygg med aktuellt ben inåtroterat.
Centrering	Centrera i höjd med trokanter major.
Vinkel	0°
Kriterier	Hela caput femoris skall vara med samt ca 10 cm på femur.
FFA	110 cm



Lauenstein

Position	Patienten ligger på rygg med aktuellt ben utåtvridet. Knät böjs 90 grader och faller ut åt sidan, så mycket det går, sk grodställning. Ev stöd med snedkudde kan erbjudas. Foten ligger i kroppens medianplan, bredvid motsatta knät.
Centrering	Centrera i höjd med ljumsken.
Vinkel	0°
Kriterier	Hela caput femoris skall vara med samt ca 10 cm på femur. Frontalbild på hela acetabulum Collum femoris och femur ska vara i en rak linje. Trokanter major är dels projicerad bakom collum femoris och trokanter minor väl avbildad.
FFA	110 cm



Förtydligande av position och kriterier:

Position

Lauenstein



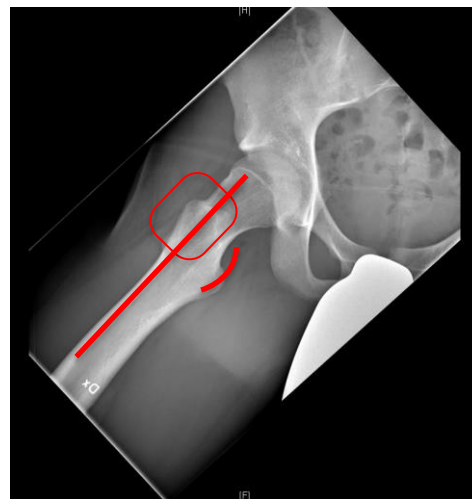
Kriterier

Trokanter major dels projicerad bakom collum femoris.

Trokanter minor väl avbildad.

Collum femoris och femur ska vara i en rak linje

Se Moeller, T. & Reif, E. (2009). Pocket Atlas of Radiographic Positioning (2uppl). Thieme (s162).



Strålskydd

Se under rubriken förberedelser

Dokumentation

Om kriterier inte uppnås för undersökning skall anledning dokumenteras i aktuell remiss.

Ansvar

Första linjens chef ansvarar för att rutinen sprids och gör den känd inom verksamheten. Berörda medarbetare ansvarar för att efterleva rutinen och rapporterar förekommande avvikelser i MedControl Pro (MCP).

Övrigt

Ansvarig röntgensjuksköterska granskar och kvalitetssäkrar bilder.

Bilder skickas till BFR

Referenser

[Strålsäkerhet](#)

Information om handlingen

Handlingstyp: Rutin

Gäller för: Verksamhet Radiologi

Innehållsansvar: Kristina Eriksson, (krier6), Röntgenassistent

Granskad av: Beyzanur Solak, (beyso1),
Specialröntgensjuksköterska, Andreia Miron, (andmi2),
Överläkare

Godkänd av: John Brandberg, (johbr4), Verksamhetschef

Dokument-ID: SU9802-1816834204-1412

Version: 6.0

Giltig från: 2025-05-30

Giltig till: 2027-05-27