

Gäller för: Verksamhet Radiologi
Innehållsansvar: Kristina Eriksson, (krier6), Röntgenassistent
Granskad av: Flera granskare finns - se eftersättsblad
Godkänd av: John Brandberg, (johbr4), Verksamhetschef

Giltig från: 2025-03-12

Giltig till: 2027-03-04

Fotled

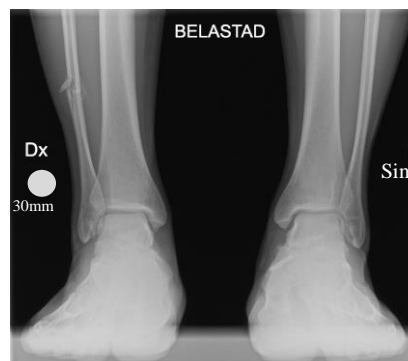
Protes preop

Us kod/Us namn	646000D / 646000S – Fotled höger/vänster
Indikation	Preoperativ undersökning
Förberedelser	Granska remiss och ev. tidigare undersökningar ID-kontroll skall utföras på undersökningsrummet Längd och vikt skall tillfrågas samt dokumenteras i RIS Avlägsna föremål som skymmer us-området Kompression skall ej användas Graviditet skall ej tillfrågas Gonadskydd skall ej användas Använd ev. blyhagel som markör i de fall det behövs Sätt sidomarkering Ev. medföljande som närvarar i rummet vid bildtagning skall bära strålskydd
Kontrastmedel	Nej

Bildtagning/Projektioner

Bilateral belastad frontal

Position Patienten står på en trappa med ryggen mot detektorn.
Fötterna skall vara raka och peka rakt fram.
Viktigt att man belastar båda fötterna lika mycket.
Referenskulan på 30 mm skall fästas lateralt på aktuell fotled i höjd med ledspringan.



Centrering På malleolerna

Vinkel 0°

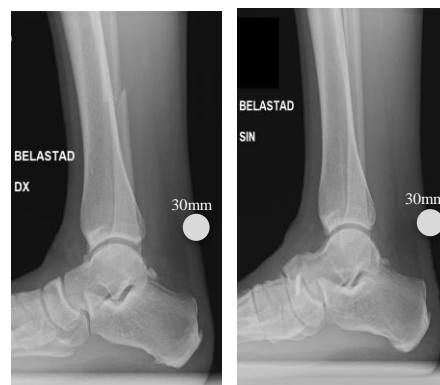
Kriterier Ledspalten mellan tibia och talus skall vara friprojicerad.
Markera "belastad" i bilden.
Hela referenskulan skall avbildas och 30mm skall stå i bilden

FFA 110 cm

30mm

Bilateral belastad sida

Position Belasta en sida i taget.
Patienten står på trappan med aktuell sida rakt mot detektorn.
Referenskulan på 30 mm skall fästas dorsalt på aktuell fotled i höjd med ledspringan.



Centrering På malleolerna

Vinkel 0°

Kriterier Leden mellan tibia och talus friprojicerad Leden mot os naviculare, hela calcaneus samt proximala metatarsale 5 ska avbildas
Markera "belastad" i bilden.
Hela referenskulan skall avbildas och 30mm skall stå i bilden

FFA	110 cm
Strålskydd	Se under rubriken förberedelser
Dokumentation	Om kriterier inte uppnås för undersökning skall anledning dokumenteras i aktuell remiss
Ansvar	Första linjens chef ansvarar för att rutinen sprids och gör den känd inom verksamheten. Berörda medarbetare ansvarar för att efterleva rutinen och rapporterar förekommande avvikelser i MedControl Pro (MCP).
Övrigt	Ansvarig röntgensjuksköterska granskar och kvalitetssäkrar bilder Bilder skickas till BFR
Referens	<u>Strålsäkerhet</u>

Information om handlingen

Handlingstyp: Rutin

Gäller för: Verksamhet Radiologi

Innehållsansvar: Kristina Eriksson, (krier6), Röntgenassistent

Granskad av: Asmaa Imam, (asmei1),
Specialröntgensjuksköterska, Andreia Miron, (andmi2),
Överläkare

Godkänd av: John Brandberg, (johbr4), Verksamhetschef

Dokument-ID: SU9802-1816834204-1411

Version: 6.0

Giltig från: 2025-03-12

Giltig till: 2027-03-04