

Gäller för: Verksamhet Radiologi  
Innehållsansvar: Kristina Eriksson, (krier6), Röntgenassistent  
Granskad av: Flera granskare finns - se eftersättsblad  
Godkänd av: John Brandberg, (johbr4), Verksamhetschef

Giltig från: 2025-03-03  
Giltig till: 2027-02-20

# Fotled

## Post-op, kontroll, läge

<b>Us kod/Us namn</b>	646000D / 646000S – Fotled Höger/Vänster
<b>Indikation</b>	Postoperativ proteskontroll, läge
<b>Förberedelser</b>	Granska remiss och ev. tidigare undersökningar ID-kontroll skall utföras på undersökningsrummet Längd och vikt skall tillfrågas samt dokumenteras i RIS Avlägsna föremål som skymmer us-området Kompression skall ej användas Graviditet skall ej tillfrågas Gonadskydd skall ej användas Använd ev. blyhagel som markör i de fall det behövs Sätt sidomarkering Ev medföljande som närvarar i rummet vid bildtagning skall bära strålskydd
<b>Kontrastmedel</b>	Nej

## Bildtagning/projektioner

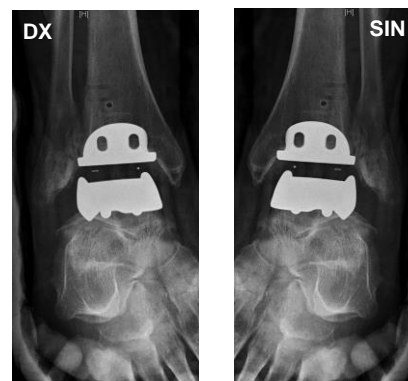
### Frontal

Position	Patienten ligger på rygg med raka ben Patientens fot skall vara dorsalflekterad, så att tårna pekar upp mot taket
Centrering	I led
Vinkel	0°
Kriterier	Ledspalten mellan tibia och talus skall friprojiceras
FFA	110 cm



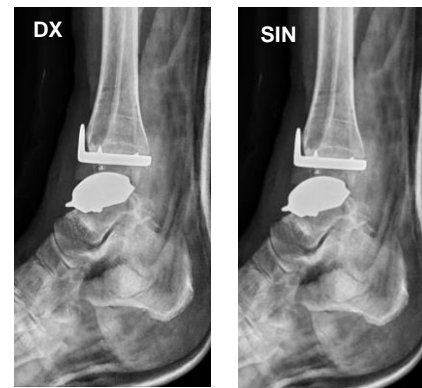
### Inåtvriden frontal (gaffelbild)

Position	Patienten ligger på rygg med rakt ben Patientens fot skall vara dorsalflekterad som på frontalbilden och hela benet vridet något medialt
Centrering	I led
Vinkel	0°
Kriterier	Leden mellan talus och fibula skall friprojiceras. Med fördel är även ledspalten mellan tibia och talus friprojicerad
FFA	110 cm



## **Rak sida**

**Position** Patienten ligger på aktuell sida och sträcker ut benet maximalt. Hälen är vriden ner mot detektorn så att tårna pekar lite snett upp mot taket



**Centrering** I led

**Vinkel** 0°

**Kriterier** Leden mellan tibia och talus skall friprojiceras. Leden mot os naviculare, hela calcaneus samt proximala metatarsale 5 skall avbildas

**FFA** 110 cm

**Strålskydd** Se under rubriken förberedelser

**Dokumentation** Om kriterier inte uppnås för undersökning skall anledning dokumenteras i aktuell remiss

**Ansvar** Första linjens chef ansvarar för att rutinen sprids och gör den känd inom verksamheten. Berörda medarbetare ansvarar för att efterleva rutinen och rapporterar förekommande avvikelser i MedControl Pro (MCP).

**Övrigt** Ansvarig röntgensjuksköterska granskar och kvalitetssäkrar bilder  
Bilder skickas till BFR

**Referens** [Strålsäkerhet](#)

# Information om handlingen

**Handlingstyp:** Rutin

**Gäller för:** Verksamhet Radiologi

**Innehållsansvar:** Kristina Eriksson, (krier6), Röntgenassistent

**Granskad av:** Asmaa Imam, (asmei1),  
Specialröntgensjuksköterska, Andreia Miron, (andmi2),  
Överläkare

**Godkänd av:** John Brandberg, (johbr4), Verksamhetschef

**Dokument-ID:** SU9802-1816834204-1402

**Version:** 11.0

**Giltig från:** 2025-03-03

**Giltig till:** 2027-02-20