

Gäller för: Verksamhet Radiologi barn

Giltig från: 2024-10-24

Innehållsansvar: Madeleine Ljungberg, (madlj), Röntgensjuksköterska

Giltig till: 2026-10-24

Granskad av: Martin Bonnier, (marbo53), Spesialläkare

Godkänd av: Yvonne Simrén, (yvosi1), Verksamhetschef

# Skelett – Fotled

## Arbetsbeskrivning

Förberedelser

Informera patienten om vad undersökningen innebär.

## Bildtagning standard

Frontalbild

Vridbild Vrid fotleden 25 grader medialt.

Rak sidobild

Sned sidobild Hälen vrids upp

## Frågeställning

Skelettskada Standard

Skelettskada kontroll Frontal och rak sidobild.

Osteomyelit Standard. Barn < 3 år bilder bilateralt vid först undersökningstillfället.

Prematur fysslutning efter trauma, borrfysiodes samt infektion Frontal- och rak sidobild bilateralt.

### FOTLED FRONTAL:



Patienten i ryggläge. Baksidan av hälben och underben mot detektor. Foten dorsalböjd till rät vinkel. Lateral malleolens mitt c:a 1cm närmare detektorn än den mediala.

**Cstr:** Genom övre språngledens transversella ledspringa

**Vinkling:** Ovinklad

**Kriterier:** Hela ledspalten mellan tibia och talus friprojiceras

### VRIDBILD (MORTISE VIEW):



Baksidan av hälben och underben mot filmen. Foten dorsalböjd till rät vinkel. Foten inåtroteras så att malleolernas mittpunkter ligger lika långt från detektorn.

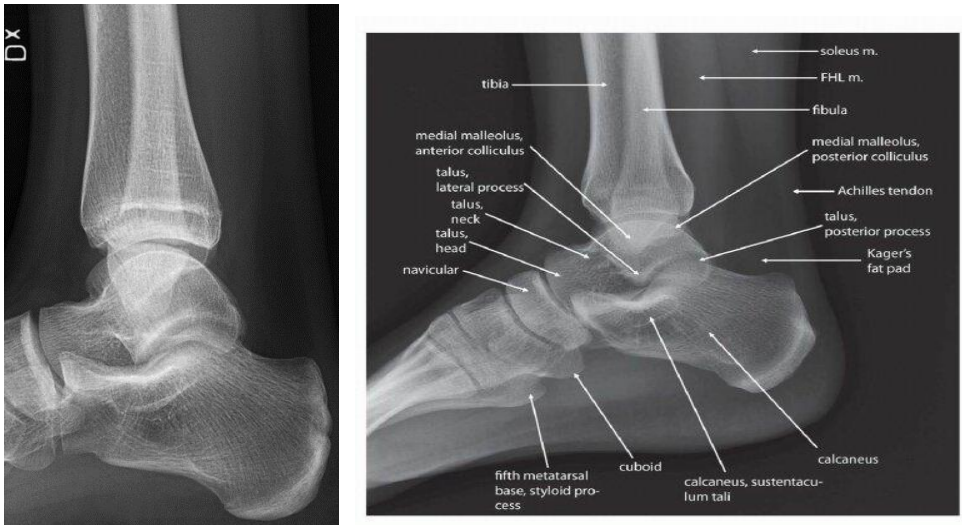
**Ctrs:** Genom övre språngledens transversella ledspringa

**Vinkling:** Ovinklad

**Kriterier:** Leden mellan talus och fibula friprojiceras, samt att fibula skall vara friprojicerad från calcaneus

*Tips: Olika grader av inåtroteration (10°-25°) prövas om kriteriet ej uppfylls. Dorsalböj fotleden om fibula överprojiceras av calcaneus*

### RAK SIDOBILD:



Fotledens lateralsida mot detektor. Foten dorsalböjd till rät vinkel. Lateral malleolens mitt c:a 1 cm bakom mediala malleolens.

**Ctrs:** Genom övre språngleden

**Vinkling:** Ovinklad

**Kriterier:** Leden mellan talus och tibia skall friprojiceras

*Tips: Vinkla c:a 3° distalt ifrån om kriteriet ej uppfylls*

### SNED SIDOBILD:

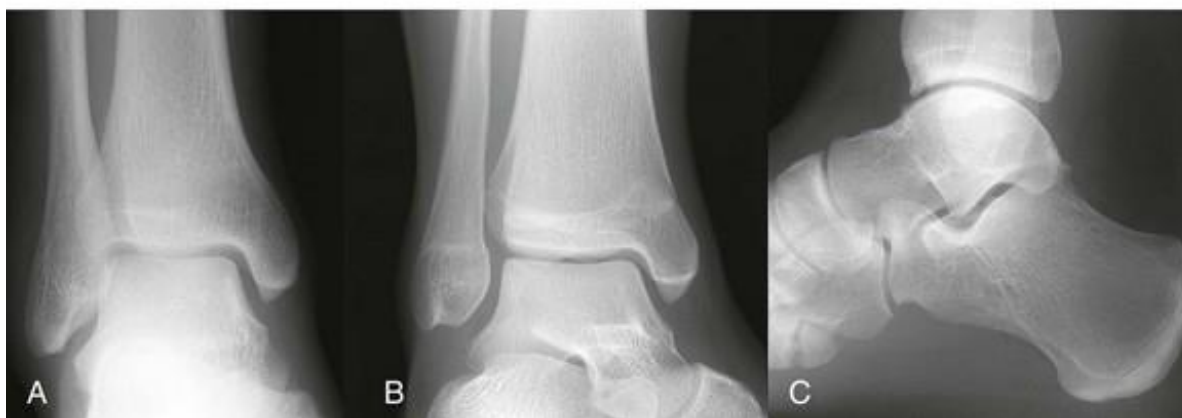
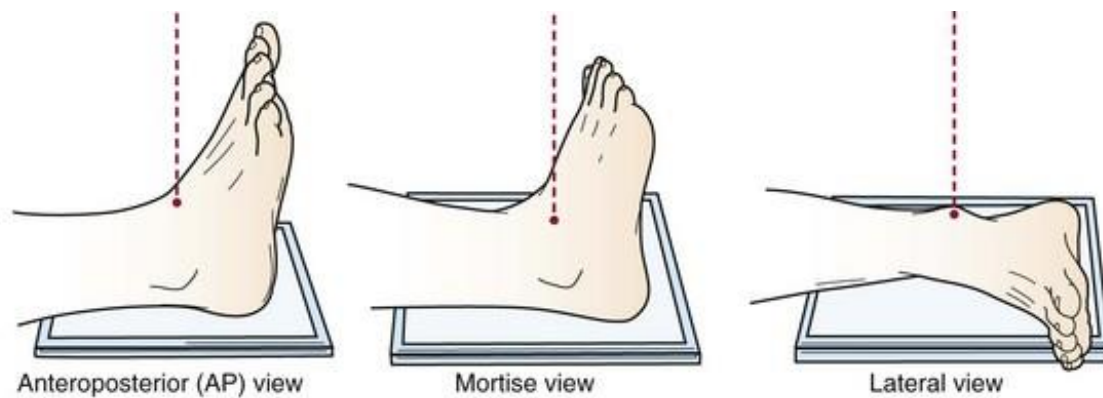


Fotledens lateralsida mot filmen. Underbenet utåtroterad c:a 35° från sidoinställningen.

**Ctrs:** Genom övre språngleden

**Vinkling:** Ovinklad

**Kriterier:** Större delen av fibula friprojiceras bakom tibia.



### Uppföljning, utvärdering och revision

Revisionsansvarig: Röntgensjuksköterska Radiologi barn

Medvetet avsteg från rutinen dokumenteras i Agfa EI om rutinen är kopplad till patient.

Övriga orsaker till avsteg från rutinen rapporteras i MedControlPRO.

### Granskare/arbetsgrupp

Madeleine Ljungberg Röntgensjuksköterska Radiologi barn

Martin Bonnier Specialistläkare Radiologi barn

Jenny Ahlin Specialistläkare Radiologi barn

OBS! Utskriven version kan vara ogiltig. Verifiera innehållet.

# Information om handlingen

**Handlingstyp:** Rutin

**Gäller för:** Verksamhet Radiologi barn

**Innehållsansvar:** Madeleine Ljungberg, (madlj), Röntgensjuksköterska

**Granskad av:** Martin Bonnier, (marbo53), Specialistläkare

**Godkänd av:** Yvonne Simrén, (yvosi1), Verksamhetschef

**Dokument-ID:** SU9802-1816834204-1361

**Version:** 13.0

**Giltig från:** 2024-10-24

**Giltig till:** 2026-10-24