

Gäller för: Verksamhet Radiologi barn

Giltig från: 2024-10-28

Innehållsansvar: Madeleine Ljungberg, (madlj), Röntgensjuksköterska

Giltig till: 2026-10-28

Granskad av: Martin Bonnier, (marbo53), Specialistläkare

Godkänd av: Yvonne Simrén, (yvosi1), Verksamhetschef

Skelett – Bäckén barn

Arbetsbeskrivning

Förberedelser

Informera patienten om vad undersökningen innebär.

Gonadskydd

Ska användas vid fast inställning, men ej vid dosautomatik, om:

- strålfältet är mindre än 5 cm från gonaderna
- gonadskyddet inte riskerar att dölja diagnostisk information

Undantag, gonadskydd ska inte användas:

- frontbild vid förstagångsundersökning (aktuellt vid t e x höft)
- om patientens båda testiklar inte vandrat ner till pungen.

Dokumentera med Ja eller Nej och kommentar.

Graviditet

Vid röntgenundersökning av bukregionen skall alla kvinnor/flickor över 15 år tillfrågas om de är gravida. Svaret skall dokumenteras i EI. Om patienten är gravid måste en berättigandebedömning göras i samråd med radiolog och/eller remittent.

Bildtagning standard

Frontalbild

Frågeställning

Skelettskada

Standard

Vid misstänkt fraktur ev. komplettering med vridbilder.
Rådfråga radiolog.

Rissergrad

Inblandad bild över crista.

Slutning av cristaapofys

FRONTAL:



Patienten ligger på rygg med inåtroterade ben, tårna ihop. Övre bländarkanten skall vara ovanför crista iliaca. **OBS!** Vid misstanke om fraktur skall det aktuella benet inte roteras!

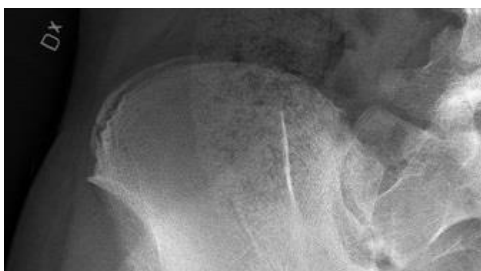
Ctrs: Centrera mitt mellan ASIS och symfyssen.

Vinkling: Ovinklad

Kriterier: Hela bäckenet, L5, sacrum och coccyx, samt trochanter major och proximala delen av femur skall visualiseras. Symmetri i bäcken och höftleder.

Tips: En sluten eller smalare obturator foramen på DX sida jämförd med SIN sida indikerar en rotation mot DX.

RISSER:

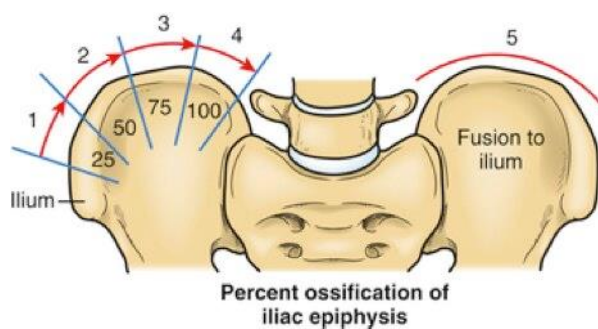


Patienten ligger på rygg. Säkerställ att bäckenet ej är roterat. Blända in över valfri höftkam.

Ctrs: Centrara över ASIS

Vinkling: Ovinklad

Kriterier: Hela crista iliaca skall visualiseras från ASIS till iliosacralleden.



Granskare/arbetsgrupp

Madeleine Ljungberg Röntgensjuksköterska Radiologi barn

Martin Bonnier Specialistläkare Radiologi barn

Jenny Ahlin Specialistläkare Radiologi barn

Information om handlingen

Handlingstyp: Rutin

Gäller för: Verksamhet Radiologi barn

Innehållsansvar: Madeleine Ljungberg, (madlj), Röntgensjuksköterska

Granskad av: Martin Bonnier, (marbo53), Specialistläkare

Godkänd av: Yvonne Simrén, (yvosi1), Verksamhetschef

Dokument-ID: SU9802-1816834204-1358

Version: 14.0

Giltig från: 2024-10-28

Giltig till: 2026-10-28