

Gäller för: Verksamhet Radiologi barn

Giltig från: 2024-06-13

Innehållsansvar: Izabela Kasperska, (izaka), Specialsjuksköt

Giltig till: 2026-06-13

Godkänd av: Yvonne Simrén, (yvosi1), Verksamhetschef

MR – Sacrum, Sacrococcygeal teratom

Us kod/Us namn: M 26000, M26000N

Undersökningstid: 45 minuter

90 min vid undersökning i narkos

Indikation:

Förberedelser: - [Kontrollista inför undersökning med Magnetkamera \(MR\)](#),

och patient-ID kontrolleras inför undersökning.

- MR-säkra kläder

- PVK eller annan fungerande infart / EMLA

System: - 1,5T eller 3T på SU/DSBS

Patientpositionering: - Hörselskydd och larm knapp tilldelas samtliga patienter.

Patientcentrering: - Mitt på sacrum

Spole: - Ryggspole, Aircoilspole

Kontrastmedel: -Eventuellt

Kontrastinjektion: - Manuell, Natriumklorid flush

Läkemedel: -

Sekvenser/Kriterier:

	Sekvens	Snitt-plan	Snitt-tjocklek	Täckningsområde, vinkling mm. (Kriterier)
1	Lokalizer	3 plan	-	Sacrum
2	T2 SSFSE	Cor		Rakt vinklat, täck aktuellt område
3	T2 FS FSE	Cor	-	Rakt vinklat, täck aktuellt område
4	T2 3D CUBE	Sag	-	Täck aktuellt område
5	T2 FS FSE	Ax	-	Rakt vinklat, täck aktuellt område
6	T1 LAVA FLEX	Ax	-	Rakt vinklat, täck aktuellt område
7	DWI FOCUS	Ax	-	Rakt vinklat, täck aktuellt område

Eventuellt kontrastinjektion:

1 - 6 år: 0,2 ml/kg Dotarem 279,3 mg/ml

6 - 16 år: 0,1 ml/kg Gadovist mmol/ml

Sekvenser/Kriterier:

	Sekvens	Snitt-plan	Snitt-tjocklek	Täckningsområde, vinkling mm. (Kriterier)
8	T1 LAVA FLEX+C	Ax	-	Rakt vinklat, täck aktuellt område

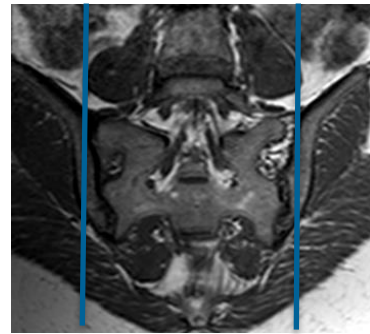
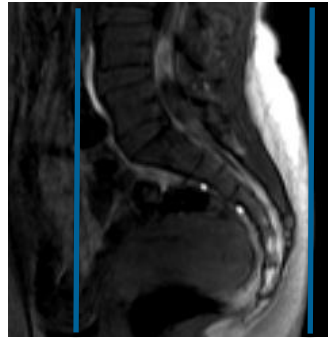
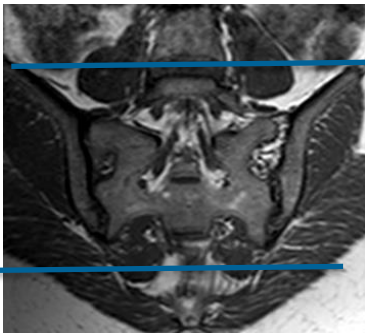
Vid behov:

	Sekvens	Snitt-plan	Snitt-tjocklek	Täckningsområde, vinkling mm. (Kriterier)
9	T1 FSE	Ax	-	Rakt vinklat, täck aktuellt område
10	T1 FSE + C	Ax	-	Rakt vinklat, täck aktuellt område
11	T2 FSE	Sag	-	Täck aktuellt område

Ax

Cor

Sag



Granskare/arbetsgrupp:

Pär-Arne Svensson specialsjuusköterska Radiologi barn

Liz Ivarsson överläkare Radiologi barn

Information om handlingen

Handlingstyp: Rutin

Gäller för: Verksamhet Radiologi barn

Innehållsansvar: Izabela Kasperska, (izaka), Specialsjuksköt

Godkänd av: Yvonne Simrén, (yvosi1), Verksamhetschef

Dokument-ID: SU9802-1816834204-1337

Version: 3.0

Giltig från: 2024-06-13

Giltig till: 2026-06-13