

Gäller för: Verksamhet hälsoprofessioner och radiologi barn
Innehållsansvar: Izabela Kasperska, (izaka), Specialsjuksköterska
Granskad av: Pär-Arne Svensson, (parsv), Specialsjuksköterska
Godkänd av: Yvonne Simrén, (yvosi1), Verksamhetschef

Giltig från: 2025-12-30

Giltig till: 2027-12-29

MR – Rektum Fistel

Us kod/Us namn: M54000, M54000N

Undersökningstid: 60 min vaken patient
90 min undersökning i narkos

Indikation: -

Förberedelser: [Kontrollista inför undersökning med Magnetkamera \(MR\)](#),
och patient-ID kontrolleras inför undersökning.

MR-säkra kläder.

PVK eller annan fungerande infart / EMLA

System: 1.5T eller 3 T på SU DSBS

Patientpositionering: Hörselskydd och larm knapp tilldelas samtliga patienter.

Patientcentrering: Lilla bäckenet

Spole: Ryggspole, Aircoil

Kontrastmedel: Ja

Kontrastinjektion: Manuellt, Natriumklorid flush

Läkemedel: -

Sekvenser/Kriterier:

	Sekvens	Snitt-plan	Snitt-tjockl	Täckningsområde, vinkling mm. (Kriterier)
1	Lokaliser	3 plan	-	Över nedre buk
2	T2 FFSE	Cor	-	Över nedre buk (rakt på)
3	T2 3D CUBE	Sag	-	Täck rektum med marginal
4	T2 FSE	Ax	-	Vinkelrätt mot analkanalen
5	T2 FSE FS	Ax	-	Vinkelrätt mot analkanalen
6	T2 FSE FS	Cor	-	Parallellt med analkanalen
7	T1 3D LAVA FLEX Alternativt T13D LAVA ASPIR	Ax Ax	- -	Vinkelrätt mot analkanalen Vinkelrätt mot analkanalen

Vid kontrastinjektion: 1-6år: 0,2 ml/kg Dotarem 279,3mg/ml

6-18år: 0,1 ml/kg Gadovist 1,0 mmol/ml

Sekvenser/Kriterier

	Sekvens	Snitt-plan	Snitt-tjockl	Täckningsområde, vinkling mm. (Kriterier)
8	T1 3D LAVA FLEX +C	Ax	-	Vinkelrätt mot analkanalen
9	T1 3D LAVA FLEX +C	Cor	-	Parallellt med analkanalen

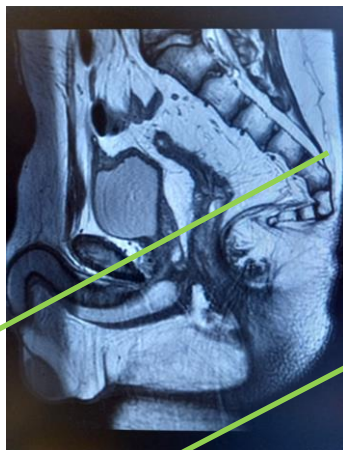
Vid behov:

	Sekvens	Snittplan	Snitt-tjockl	Täckningsområde, vinkling mm. (Kriterier)
10	T1 3D LAVA FLEX	Sag	-	Över rectum
11	T1 3D LAVA STAR	Ax	-	Vid rörelseartefakter
12	DWI	Ax	-	Över aktuellt område

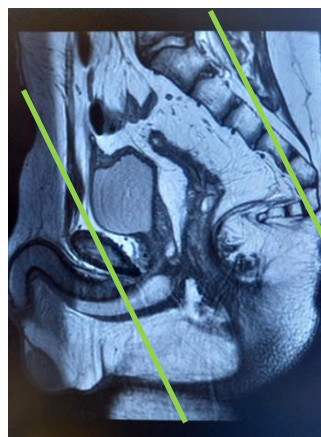
Cor



Vinkelrätt mot anal kanalen



Parallellt med analkanalen



Granskare/arbetsgrupp

Pär-Arne Svensson specialsjuksköterska Radiologi barn

Liz Ivarsson överläkare Radiologi barn, Charlotte de Lange överläkare Radiologi barn

Information om handlingen

Handlingstyp: Rutin

Gäller för: Verksamhet hälsoprofessioner och radiologi barn

Innehållsansvar: Izabela Kasperska, (izaka),
Specialsjuksköterska

Granskad av: Pär-Arne Svensson, (parsv), Specialsjuksköterska

Godkänd av: Yvonne Simrén, (yvosi1), Verksamhetschef

Dokument-ID: SU9802-1816834204-1336

Version: 10.0

Giltig från: 2025-12-30

Giltig till: 2027-12-29