

Gäller för: Verksamhet Radiologi barn

Giltig från: 2025-02-26

Innehållsansvar: Izabela Kasperska, (izaka), Specialsjuksköterska

Giltig till: 2027-02-26

Granskad av: Pär-Arne Svensson, (parsv), Specialsjuksköterska

Godkänd av: Yvonne Simrén, (yvosi1), Verksamhetschef

## MR – Orbita

**Us kod/Us namn:** M 12000 M12000N

**Undersökningstid:** 60 min  
90 min undersökning i narkos

**Indikation:**

**Förberedelser:** [Kontrollista inför undersökning med Magnetkamera \(MR\)](#),  
och patient-ID kontrolleras inför undersökning.

MR-säkra kläder.

PVK eller annan fungerande infart / EMLA

**System:** 3T i första hand. Alt 1.5T på SU DSBS

**Patientpositionering:** Hörselskydd och larm knapp tilldelas samtliga patienter.

**Patientcentrering:** Centrera på näsroten

**Spole:** Huvudspole

**Kontrastinjektion:** Eventuellt

**Kontrastinjektion:** Manuell, Natriumklorid flush

**Läkemedel:**

**Patienten ska fixera blicken under undersökningen (får blinka)**

**Sekvenser/Kriterier:**

	<b>Sekvens</b>	<b>Snitt-plan</b>	<b>Snitt-tjocklek</b>	<b>Täckningsområde, vinkling mm. (Kriterier)</b>
1	Loc	3 Plan	-	Hjärna
2	T2 CUBE 3D	Sag	-	Täck hjärnan
3	T2 FLEX	Ax	-	Över orbitan, längst med nervus opticus
4	T2 FS FSE	Cor	-	Över orbitan, vinkelrätt mot nervus opticus
5	T1 SE	Cor	-	Över orbitan, vinkelrätt mot nervus opticus

**Om eventuell kontrastinjektion: 1 - 6 år 0,2ml/kg Dotarem 273,3 mg/ml**

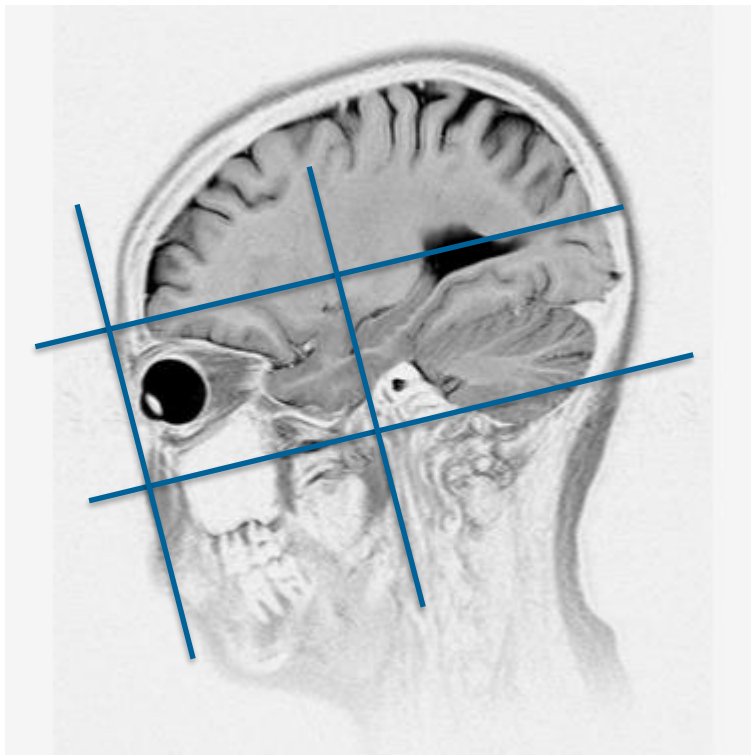
**6 - 18 år 0,1ml/kg Gadovist 1,0 mmol/ml**

**Sekvenser/Kriterier:**

	<b>Sekvens</b>	<b>Snitt-plan</b>	<b>Snitt-tjocklek</b>	<b>Täckningsområde, vinkling mm. (Kriterier)</b>
6	T1 FS SE + C	Cor	-	Över orbitan, vinkelrätt mot nervus opticus
7	T1 FS SE + C	Ax	-	Över orbitan, parallellt med nervus opticus
8	T1 SE + C	Ax	-	Täck hjärnan

**Vid behov:**

	<b>Sekvens</b>	<b>Snitt-plan</b>	<b>Snitt-tjocklek</b>	<b>Täckningsområde, vinkling mm. (Kriterier)</b>
9	T1 FS SE + C	Sag	-	Parallellt med nervus opticus.
10	T1 3D BRAVO + C	Cor	-	Vid t e x opticusgliom
11	T2 3D FS FLAIR CUBE +C	Sag	-	Täck hjärnan
12	DWI	Ax	-	Täck hjärnan
13	T2 3D HYPERCUBE	Ax	-	Parallellt med nervus opticus



Ax huvud: Längs OM-planet

Cor huvud: Längs pons bakkant

Ax orbita: Parallellt med n. opticus

Cor orbita: Vinkelrät mot n. opticus hela bulben t.o.m. sella

### **Granskare/arbetsgrupp**

Pär-Arne Svensson specialsjuksköterska Radiologi barn

Liz Ivarsson överläkare Radiologi barn

OBS! Utskriven version kan vara ogiltig. Verifiera innehållet.

# Information om handlingen

**Handlingstyp:** Rutin

**Gäller för:** Verksamhet Radiologi barn

**Innehållsansvar:** Izabela Kasperska, (izaka),  
Specialsjuksköterska

**Granskad av:** Pär-Arne Svensson, (parsv), Specialsjuksköterska

**Godkänd av:** Yvonne Simrén, (yvosi1), Verksamhetschef

**Dokument-ID:** SU9802-1816834204-1332

**Version:** 15.0

**Giltig från:** 2025-02-26

**Giltig till:** 2027-02-26