

Gäller för: Verksamhet Radiologi barn

Giltig från: 2024-11-19

Innehållsansvar: Izabela Kasperska, (izaka), Specialsjuksköterska

Giltig till: 2026-11-19

Granskad av: Pär-Arne Svensson, (parsv), Specialsjuksköterska

Godkänd av: Yvonne Simrén, (yvosi1), Verksamhetschef

MR – Lever

Us kod/Us namn: M 44000, M44000N

Undersökningstid: 60 min vaken patient
90 min undersökning i narkos

Indikation: -

Förberedelser: [Kontrollista inför undersökning med Magnetkamera \(MR\)](#),
och patient-ID kontrolleras inför undersökning.

MR-säkra kläder

EMLA, PVK

System: 1.5T alt 3T på SU DSBS

Patientpositionering: Hörselskydd och larm knapp tilldelas samtliga patienter.

Patientcentrering: Mitt över levern,

Spole: Aircoil och ryggspole

Kontrastinjektion - Eventuellt

Läkemedel: -

Sekvenser/Kriterier:

SSFSE samt **LAVA** sekvenserna körs helst med andningsuppehåll.

FSE sekvenserna körs med resp.triggning och kan även kombineras med **PROPELLER** teknik.

	Sekvens	Snitt-plan	Snitt-tjockl	Täckningsområde, vinkling mm. (Kriterier)
1	Lokaliser	3 plan	3-6mm	Lever
2	T2 SSFSE	Cor	3-6mm	Över lever
3	T2 SSFSE	Ax	3-6mm	Täck lever
4	DWI	Ax		B 700
5	T1 3D LAVA FLEX	Ax	2-4 mm	Över lever

Vid behov:

	Sekvens	Snitt-plan	Snitt-tjockl	Täckningsområde, vinkling mm. (Kriterier)
6	T2 3D MRCP	Cor/Obl		Täck gallvägarna
7	T2 FS FSE	Cor	3 - 6 mm	Täck lever
8	T2 FS FSE	Ax	3 - 5 mm	Täck lever

Vid kontrastinjektion:

1 - 6 år 0,2ml/kg Dotarem 273,3 mg/ml

6 - 18 år 0,1ml/kg Gadovist 1,0 mmol/ml

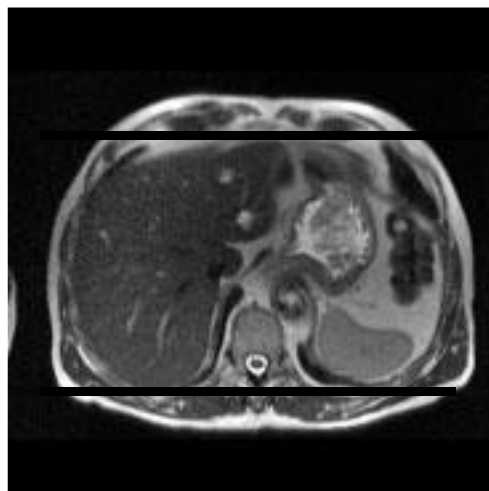
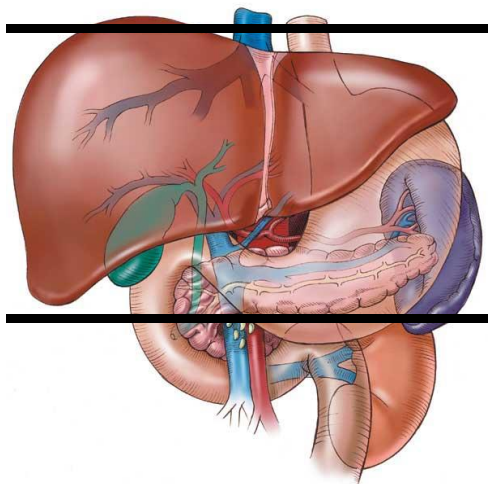
Använd tryckspruta: Flöde 1,5–2 ml /s

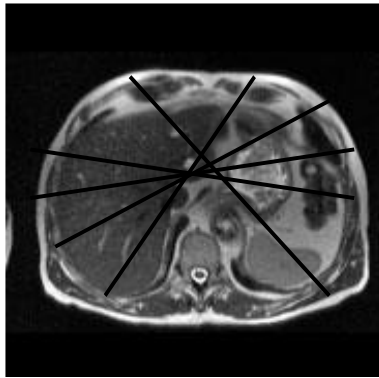
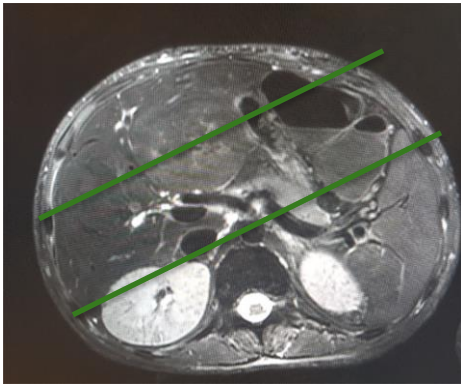
3D DISCO STAR + C: kör en serie före kontrastinjektionen, ser den bra ut - spruta kontrasten.

Starta scannern direkt efter kontrastinjektionen.

Sekvenser/Kriterier:

	Sekvens	Snitt-plan	Snitt-tjockl	Täckningsområde, vinkling mm. (Kriterier)
9	3D Disco Star +C	Ax		Dynamisk. Täck lever.
10	3D LAVA ASPIR +C	Cor		Över lever
11	3D LAVA ASPIR +C	Ax		Täck lever. Sen fas 3–5 min efter kontrast





Granskare/arbetsgrupp

Pär-Arne Svensson specialsjuusköterska Radiologi barn

Charlotte de Lange överläkare Radiologi barn

Information om handlingen

Handlingstyp: Rutin

Gäller för: Verksamhet Radiologi barn

Innehållsansvar: Izabela Kasperska, (izaka), Specialsjuksköterska

Granskad av: Pär-Arne Svensson, (parsv), Specialsjuksköterska

Godkänd av: Yvonne Simrén, (yvosi1), Verksamhetschef

Dokument-ID: SU9802-1816834204-1321

Version: 9.0

Giltig från: 2024-11-19

Giltig till: 2026-11-19