

Gäller för: Verksamhet hälsoprofessioner och radiologi barn
Innehållsansvar: Izabela Kasperska, (izaka), Specialsjuksköterska
Granskad av: Izabela Kasperska, (izaka), Specialsjuksköterska
Godkänd av: Yvonne Simrén, (yvosi1), Verksamhetschef

Giltig från: 2026-04-17

Giltig till: 2028-04-17

MR - Käkleder

| | |
|------------------------------|--|
| Us kod/Us namn: | M17000 M17000N |
| Undersökningstid: | 45 min patient vaken 60 min undersökning med kontrast 90 min patient i narkos |
| Indikation: | - |
| Förberedelser: | Kontrollista inför undersökning med Magnetkamera (MR) , och patient-ID kontrolleras inför undersökning. PVK eller annan fungerande infart / EMLA |
| System: | 3T på SU DSBS |
| Patientpositionering: | Hörselskydd och larm knapp tilldelas samtliga patienter. |
| Patientcentrering: | Näsroten |
| Spole: | -Huvudspole |
| Kontrastmedel: | - Eventuellt |
| Kontrastinjektion: | - Manuellt, Natriumklorid flush |
| Läkemedel: | - |

Sevenser/Kriterier:

| | Sekvens | Snitt-plan | Snitt-tjocklek | Täckningsområde, vinkling mm. (Kriterier) |
|---|----------------|-------------------|-----------------------|--|
| 1 | Lokalizer | 3 plan | - | Huvudet |
| 2 | T2 FSE FS | Cor | - | Över käklederna |
| 3 | PD FSE | Sag | - | Dx och Sin |
| 4 | T2 FS FSE | Sag | - | Dx och Sin |
| 5 | T1 FSE | Cor | - | Över käklederna |
| 6 | oZTEo BONE | Sag | | Över käkleden |

Vid artritfrågeställning:

Om kontrastinjektion:

Använd kontrastmedel avsedd för denna undersökning.

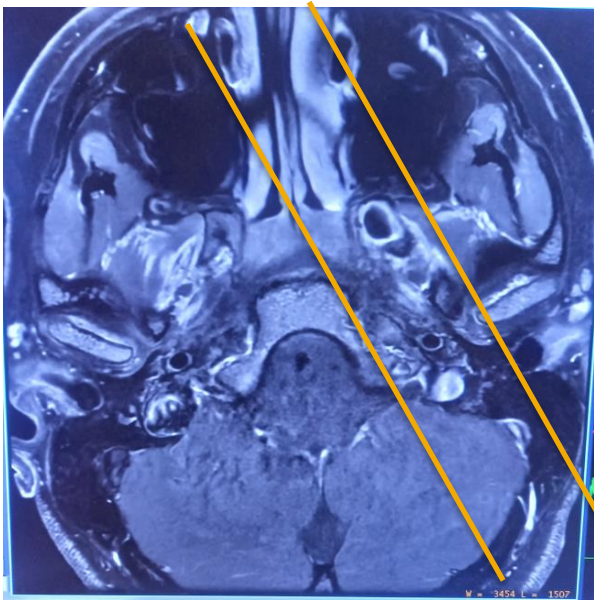
Följ doseringsanvisningar som gäller på Radiologi barn.

Se separat dokument: Kontrastmedelsordination vid Magnetkameran barn

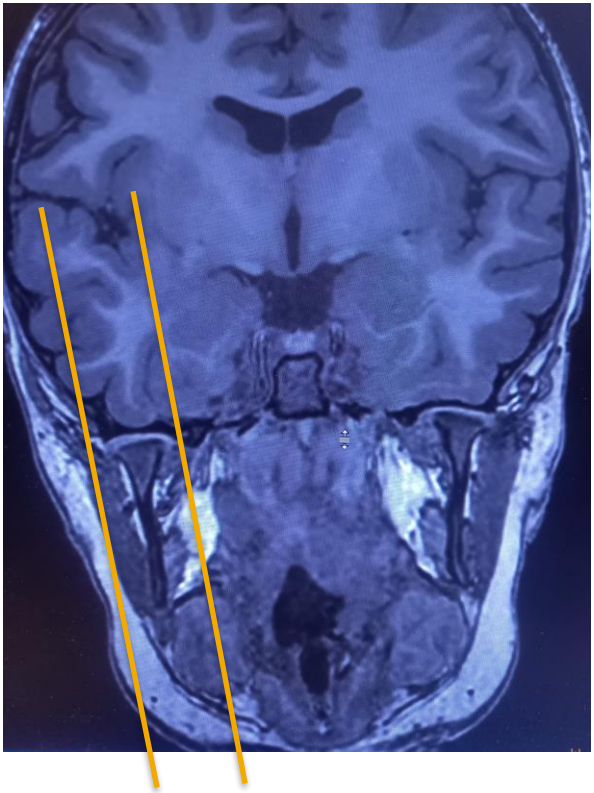
| | Sekvens | Snitt-plan | Snitt-tjocklek | Täckningsområde, vinkling mm. (Kriterier) |
|---|----------------|-------------------|-----------------------|--|
| 7 | T1 FS FSE + C | Cor | - | Över käklederna |
| 8 | T1 FS FSE + C | Ax | - | Över käklederna |

Vid behov:

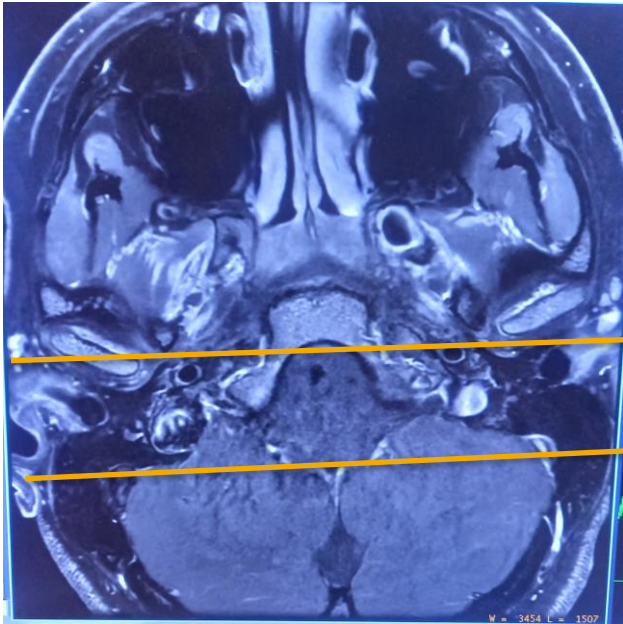
| | Sekvens | Snitt-plan | Snitt-tjocklek | Täckningsområde, vinkling mm. (Kriterier) |
|---|----------------|-------------------|-----------------------|--|
| 9 | T1 FS FSE + C | Sag | - | Över aktuell sida |



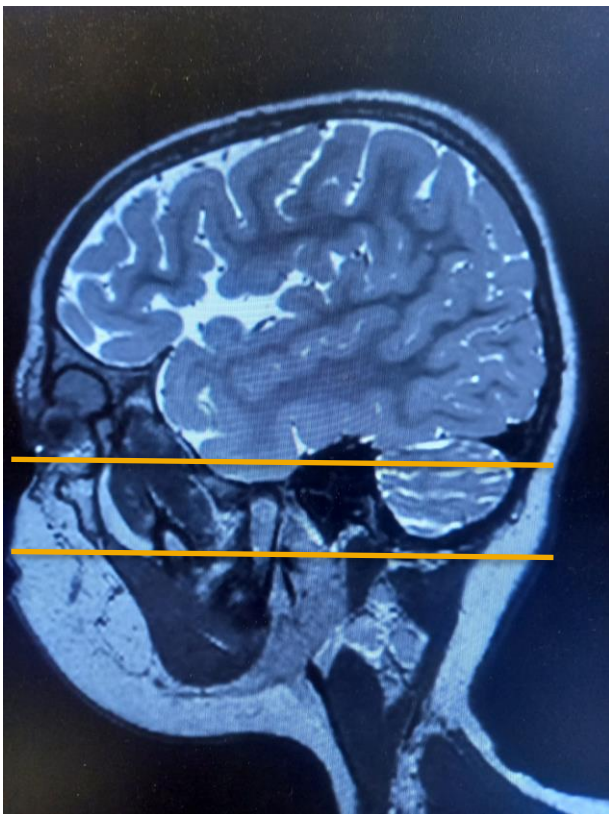
Sag



Sag



Cor



Ax

Granskare/arbetsgrupp

Pär-Arne Svensson specialsjuusköterska Radiologi barn

Liz Ivarsson överläkare Radiologi barn

Information om handlingen

Handlingstyp: Rutin

Gäller för: Verksamhet hälsoprofessioner och radiologi barn

Innehållsansvar: Izabela Kasperska, (izaka),
Specialsjuksköterska

Granskad av: Izabela Kasperska, (izaka), Specialsjuksköterska

Godkänd av: Yvonne Simrén, (yvosi1), Verksamhetschef

Dokument-ID: SU9802-1816834204-1319

Version: 4.0

Giltig från: 2026-04-17

Giltig till: 2028-04-17