

Gäller för: Verksamhet Radiologi barn

Giltig från: 2024-11-19

Innehållsansvar: Izabela Kasperska, (izaka), Specialsjuksköterska

Giltig till: 2026-11-19

Granskad av: Pär-Arne Svensson, (parsv), Specialsjuksköterska

Godkänd av: Yvonne Simrén, (yvosi1), Verksamhetschef

## MR – Huvud, Ansikte, Hals

**Us kod/Us namn:** M 05000, M05000N

**Undersökningstid:** 60 min  
90 min undersökning i narkos

**Indikation:**

**Förberedelser:** [Kontrollista inför undersökning med Magnetkamera \(MR\)](#),  
och patient-ID kontrolleras inför undersökning.

MR-säkra kläder

PVK eller annan fungerande infart / EMLA

**System:** 1.5T alt 3T på SU DSBS

**Patientpositionering:** Hörselskydd och larm knapp tilldelas samtliga patienter.

**Patientcentrering:** Centrera på näsroten

**Spole:** Huvudspole och Aircoilspole vid behov

**Kontrastmedel:** Ja

**Kontrastinjektion:** Manuellt, Natriumklorid flush.

**Läkemedel:**

**Sekvenser/Kriterier:**

	<b>Sekvens</b>	<b>Snitt-plan</b>	<b>Snitt-tjocklek</b>	<b>Täckningsområde, vinkling mm. (Kriterier)</b>
1	Loc	3 Plan	-	Huvud, hals
2	T2 3D CUBE	Sag	-	Täck hela huvudet ev. sänk centreringsen
3	T2 STIR	Cor	-	Täck aktuellt område
4	T2 FLEX	Ax	-	Över aktuellt område
5	T2 FSE	Ax	-	Över aktuellt område, tunna snitt
6	T1 FSE	Ax	-	Över aktuellt område
7	DWI	Ax	-	Över aktuellt område

**Vid behov:**

	<b>Sekvens</b>	<b>Snitt-plan</b>	<b>Snitt-tjocklek</b>	<b>Täckningsområde, vinkling mm. (Kriterier)</b>
8	T2 FSE	Cor	-	Tunna snitt över aktuellt område
9	PD FSE	Ax	-	Över hela halsen. Vid dissektionsfrågeställning.
10	T1 FSE	Cor	-	Vid skallbasnära process

**Vid kontrastinjektion:**

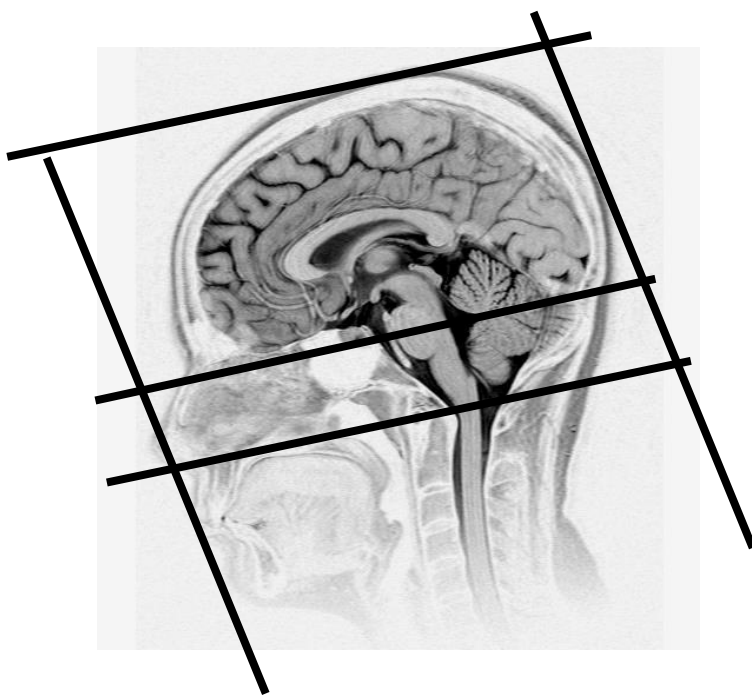
**Använd kontrastmedel avsedd för denna undersökning.**

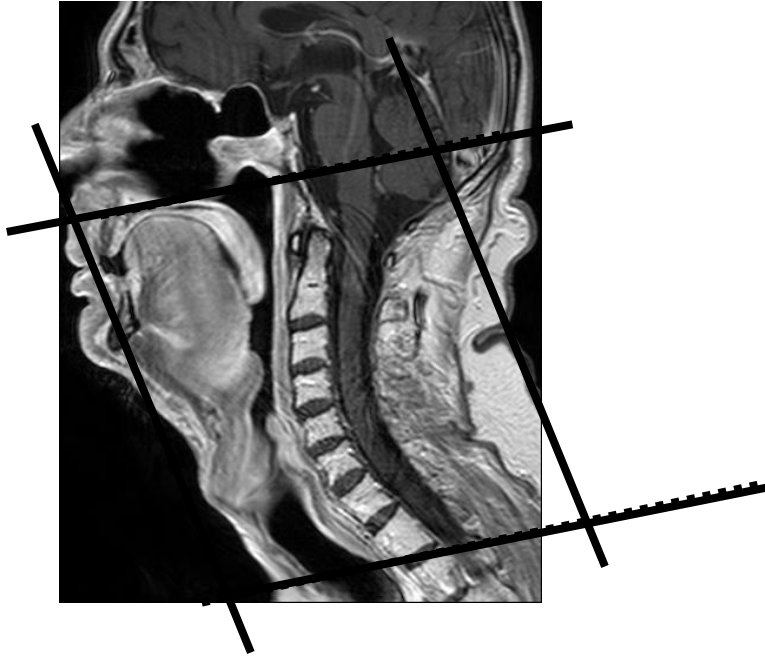
**Följ doseringsanvisningar som gäller på Radiologi barn.**

**Se separat dokument: Kontrastmedelsordination vid Magnetkameran barn**

**Sekvenser/Kriterier efter kontrast:**

	<b>Sekvens</b>	<b>Snitt-plan</b>	<b>Snitt-tjocklek</b>	<b>Täckningsområde, vinkling mm. (Kriterier)</b>
11	T1 FLEX + C	Ax	-	Täck aktuellt område
12	T1 FSE + C	Cor	-	Täck aktuellt område
13	T1 3D FSE CUBE + C	Sag	-	Täck Aktuellt område





### **Granskare/arbetsgrupp**

Pär-Arne Svensson specialsjuksköterska Radiologi barn

Liz Ivarsson överläkare Radiologi barn

# Information om handlingen

**Handlingstyp:** Rutin

**Gäller för:** Verksamhet Radiologi barn

**Innehållsansvar:** Izabela Kasperska, (izaka), Specialsjuksköterska

**Granskad av:** Pär-Arne Svensson, (parsv), Specialsjuksköterska

**Godkänd av:** Yvonne Simrén, (yvosi1), Verksamhetschef

**Dokument-ID:** SU9802-1816834204-1315

**Version:** 7.0

**Giltig från:** 2024-11-19

**Giltig till:** 2026-11-19