

Gäller för: Verksamhet hälsoprofessioner och radiologi barn
Innehållsansvar: Izabela Kasperska, (izaka), Specialsjuksköterska
Granskad av: Izabela Kasperska, (izaka), Specialsjuksköterska
Godkänd av: Yvonne Simrén, (yvosi1), Verksamhetschef

Giltig från: 2026-01-28

Giltig till: 2028-01-28

MR - Hjärna Standard i narkos 10 mån - 16år

Us kod/Us namn: M10000N

Undersökningstid: 90 min

Indikation: -

Förberedelser: [Kontrollista inför undersökning med Magnetkamera \(MR\)](#),
och patient-ID kontrolleras inför undersökning.

MR-säkra kläder.

System: 3T alt 1.5T på SU DSBS

Patientpositionering: Hörselskydd och larm knapp tilldelas samtliga patienter.

Patientcentrering: Näsroten

Spole: Huvudspole

Kontrastmedel: -

Kontrastinjektion: -

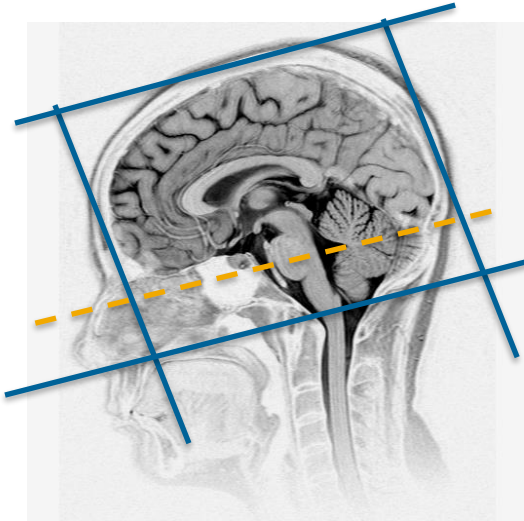
Läkemedel: -

Sevenser/Kriterier:

	Sekvens	Snitt-plan	Snitt-tjocklek	Täckningsområde, vinkling mm. (Kriterier)
1	Lokaliser	3 plan	-	Huvudet
2	T2 3D CUBE	Sag	-	Täck huvudet
3	T1 3D BRAVO	Cor		Täck huvudet
4	T2 3D FS FLAIR CUBE	Sag	-	Täck huvudet
5	DWI	Ax	-	ADC + eADC, täck hjärnan

Vid behov:

	Sekvens	Snitt-plan	Snitt-tjocklek	Täckningsområde, vinkling mm. (Kriterier)
6	T1 FSE FLAIR	Ax	-	I stället för BRAVO vid planerad kontrast iv
7	T2 PROPELLER	Ax	-	Vid rörelseartefakter
8	T1 FLAIR PROPELLER	Ax	-	Vid rörelseartefakter
9	MRS (Singel VOI)	Ax		Tumor, neurometabol vitsubstans sjukdom
10	SWAN (SWI)	Ax		Täck hjärnan
11	T2 3D FS FLAIR CUBE + C	Sag		Vid kontrastinjektion. och då enbart efter Gd
12	T1 3D BRAVO +C	Cor		Täck huvudet
13	T1 SE + C	Ax		Täck hjärnan



Ax: parallellt med sella botten - fjärde ventrikeln
Cor: parallellt med pons bakkant

Granskare/arbetsgrupp:

Pär-Arne Svensson specialsjuusköterska Radiologi barn

Liz Ivarsson överläkare Radiologi barn

Information om handlingen

Handlingstyp: Rutin

Gäller för: Verksamhet hälsoprofessioner och radiologi barn

Innehållsansvar: Izabela Kasperska, (izaka),
Specialsjuksköterska

Granskad av: Izabela Kasperska, (izaka), Specialsjuksköterska

Godkänd av: Yvonne Simrén, (yvosi1), Verksamhetschef

Dokument-ID: SU9802-1816834204-1305

Version: 11.0

Giltig från: 2026-01-28

Giltig till: 2028-01-28