

Gäller för: Verksamhet hälsoprofessioner och radiologi barn
Innehållsansvar: Izabela Kasperska, (izaka), Specialsjuksköterska
Granskad av: Pär-Arne Svensson, (parsv), Specialsjuksköterska
Godkänd av: Yvonne Simrén, (yvosi1), Verksamhetschef

Giltig från: 2025-11-19

Giltig till: 2027-11-19

MR - Hjärna Hydrocefalus

Us kod/Us namn: M10000, M10000N

Undersökningstid: 45 min
90 min undersökning i narkos

Indikation:

Förberedelser: - [Kontrollista inför undersökning med Magnetkamera \(MR\)](#),
och patient-ID kontrolleras inför undersökning.

- MR-säkra kläder.

System: -1.5T eller 3T på SU DSBS

Patientpositionering: - Hörselskydd och larm knapp tilldelas samtliga patienter.

Patientcentrering: Näsroten

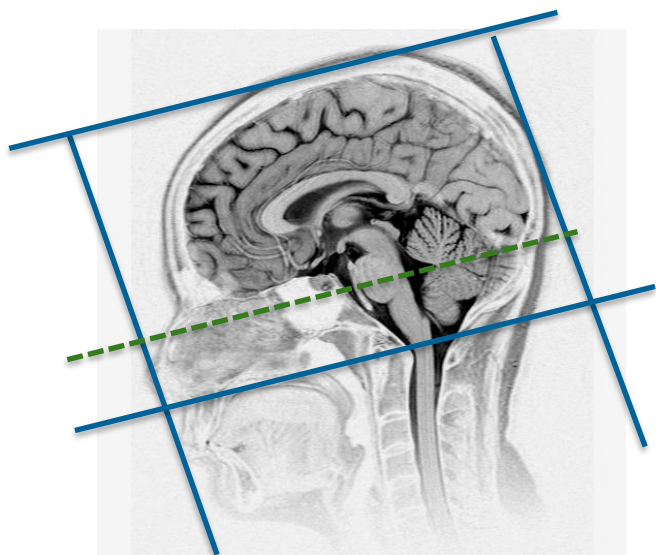
Spole: Huvudspole

Sekvenser/Kriterier:

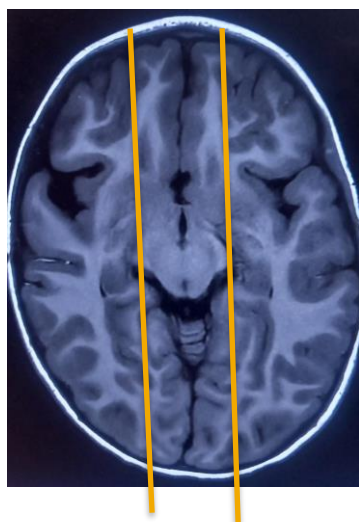
	Sekvens	Snitt-plan	Snitt-tjocklek	Täckningsområde, vinkling mm. (Kriterier)
1	Lokaliser	3 plan	-	Huvudet
2	T2 3D CUBE	Sag	-	Täck hela huvudet
3	T1 FLAIR	Ax	-	Täck huvudet. Vaken patient
4	T1 3D BRAVO	Cor	-	I stället för BRAVO om patienten i narkos
5	T2 3D FLAIR CUBE	Sag	-	Täck hela huvudet
6	DWI	Ax	-	ADC+ eADC
7	3D FIESTA	Sag		Över akveductus

Vid behov:

	Sekvens	Snitt-plan	Snitt-tjocklek	Täckningsområde, vinkling mm. (Kriterier)
8	T2 HYPERCUBE	Ax		Över Foramen Magnum
9	T2 PROPELLER	Ax		Vid rörelseartefakter på T2 CUBE



Ax: parallellt med sellabotten Cor: Parallellt med pons bakkant



Sag FIESTA

Granskare/arbetsgrupp:

Pär-Arne Svensson specialsjuusköterska Radiologi barn

Liz Ivarsson överläkare Radiologi barn

Information om handlingen

Handlingstyp: Rutin

Gäller för: Verksamhet hälsoprofessioner och radiologi barn

Innehållsansvar: Izabela Kasperska, (izaka),
Specialsjuksköterska

Granskad av: Pär-Arne Svensson, (parsv), Specialsjuksköterska

Godkänd av: Yvonne Simrén, (yvosi1), Verksamhetschef

Dokument-ID: SU9802-1816834204-1292

Version: 7.0

Giltig från: 2025-11-19

Giltig till: 2027-11-19