

Gäller för: Verksamhet Radiologi barn

Giltig från: 2025-02-26

Innehållsansvar: Izabela Kasperska, (izaka), Specialsjuksköterska

Giltig till: 2027-02-26

Granskad av: Pär-Arne Svensson, (parsv), Specialsjuksköterska

Godkänd av: Yvonne Simrén, (yvosi1), Verksamhetschef

## MR - Hjärna EP Kirurgi

**Us kod/Us namn:** M10000N

**Undersökningstid:** 90 min för patient i narkos

**Indikation:** -

**Förberedelser:** [Kontrollista inför undersökning med Magnetkamera \(MR\)](#),  
och patient-ID kontrolleras inför undersökning.

MR-säkra kläder.

**System:** 3T alltid för undersökning i narkos på SU DSBS

**Patientpositionering:** Hörselskydd och larm knapp tilldelas samtliga patienter.

**Patientcentrering:** Näsroten

**Spole:** Huvudspole

**Kontrastmedel:** Eventuellt

**Kontrastinjektion:** -

**Läkemedel:** -

**Patienten har varit diskuterad på EP KIR rond**  
**Patienten i narkos och intuberad**  
**OBS! Näsa och öron måste vara med på T1 volymer**

**Sevenser/Kriterier:**

	Sekvens	Snitt-plan	Snitt-tjocklek	Täckningsområde, vinkling mm. (Kriterier)
1	Lokaliser	3 plan	-	Huvudet
2	T2 3D CUBE	Sag	-	Täck huvudet
3	T2 FS 3D FLAIR CUBE	Sag	-	Täck huvudet
4	T1 3D MP-RAGE	Cor	-	<b>Inklusive näsa och öron!</b>
5	DTI 68 riktningar	Ax	-	Rekonstruktioner
6	SWAN	Ax	-	Täck hjärnan
7	IR	Cor	-	Över aktuellt område
8	T1 3D BRAVO WM Nulling HR	Sag	-	Täck huvudet
9	3D EDGE	Sag	-	Täck huvudet

**Vid behov:**

	Sekvens	Snitt-plan	Snitt-tjocklek	Täckningsområde, vinkling mm. (Kriterier)
10	T2 FSE	Cor	-	Tunna snitt över aktuellt område
11	ASL	Ax	-	Delay: <b>1525</b> upp till 6 år. <b>2025</b> från 6 år uppåt. Vid tveksamhet hellre <b>2025</b>
12	T2 3D DIR CUBE WM Null	Sag	-	Täck huvudet
13	MAGIC	Ax	-	Täck hjärnan
14	DWI	Ax	-	ADC + eADC

### Om kontrastinjektion:

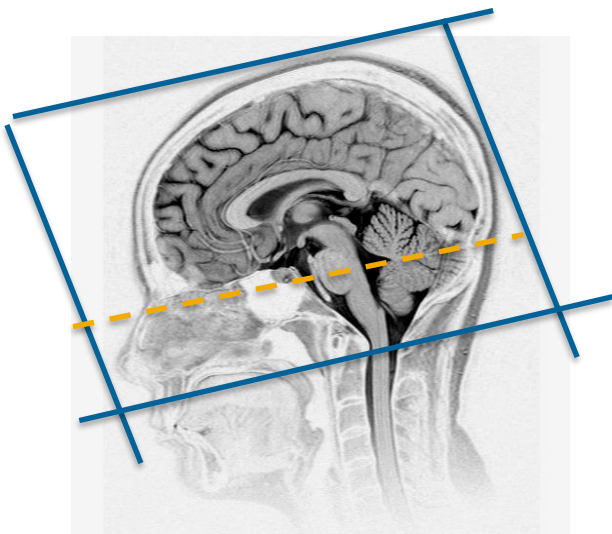
Använd kontrastmedel avsedd för denna undersökning.

Följ doseringsanvisningar som gäller på Radiologi barn.

Se separat dokument: Kontrastmedelsordination vid Magnetkameran barn

### Sevenser/Kriterier efter kontrast

	Sekvens	Snitt-plan	Snitt-tjockle	Täckningsområde, vinkling mm. (Kriterier)
15	T1 3D BRAVO + C	Cor	-	<b>Inklusive näsa och öron!</b> Inför SEEG, Neuronavigation och Laserablation



Ax: parallellt med sella botten - fjärde ventrikeln

Cor: parallellt med pons bakkant

### Granskare/arbetsgrupp

Pär-Arne Svensson specialsjuusköterska Radiologi barn

Liz Ivarsson överläkare Radiologi barn

# Information om handlingen

**Handlingstyp:** Rutin

**Gäller för:** Verksamhet Radiologi barn

**Innehållsansvar:** Izabela Kasperska, (izaka),  
Specialsjuksköterska

**Granskad av:** Pär-Arne Svensson, (parsv), Specialsjuksköterska

**Godkänd av:** Yvonne Simrén, (yvosi1), Verksamhetschef

**Dokument-ID:** SU9802-1816834204-1290

**Version:** 16.0

**Giltig från:** 2025-02-26

**Giltig till:** 2027-02-26