

Gäller för: Verksamhet Radiologi barn

Giltig från: 2024-12-11

Innehållsansvar: Izabela Kasperska, (izaka), Specialsjuksköterska

Giltig till: 2026-12-11

Granskad av: Pär-Arne Svensson, (parsv), Specialsjuksköterska

Godkänd av: Yvonne Simrén, (yvosi1), Verksamhetschef

MR – Handled Brosk, Ligament

Us kod/Us namn: M 66000, M66000N

Undersökningstid: 45 minuter
90 min vid undersökning i narkos

Indikation:

Förberedelser: - [Kontrollista inför undersökning med Magnetkamera \(MR\)](#),
och patient-ID kontrolleras inför undersökning.

- MR-säkra kläder.

System: -3T på SU/DSBS

Patientpositionering: - Hörselskydd och larm knapp tilldelas samtliga patienter.

Patientcentrering: - Mitt på handleden

Spole: - Hand/handledsspole alternativt Aircoil/ Flexspole

Kontrastmedel: -

Kontrastinjektion: -

Läkemedel: -

Sekvenser/Kriterier: Standard

	Sekvens	Snitt-plan	Snitt-tjocklek	Täckningsområde, vinkling mm. (Kriterier)
1	Lokalizern	3 plan	-	Handled
2	T2 FS FSE Alt.T2 STIR	Cor	-	Täck handleden
3	PD FSE	Cor	-	Täck handleden
4	PD FS FSE	Sag	-	Täck handleden
5	T2 FS FSE	Ax	-	Täck handleden
6	T1 FSE	Ax	-	Täck handleden
7	T2 *MERGE	Cor	-	Täck handleden

Vid behov:

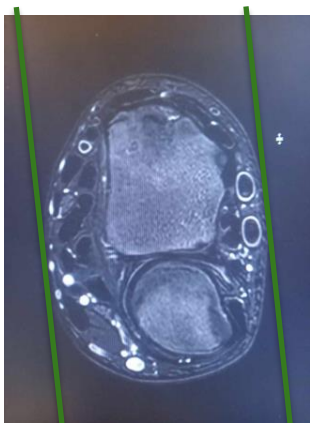
	Sekvens	Snitt-plan	Snitt-tjocklek	Täckningsområde, vinkling mm. (Kriterier)
8	3D T2 MERGE	Ax	-	Täck handleden
9	3D MENSA	Cor	-	Täck handleden



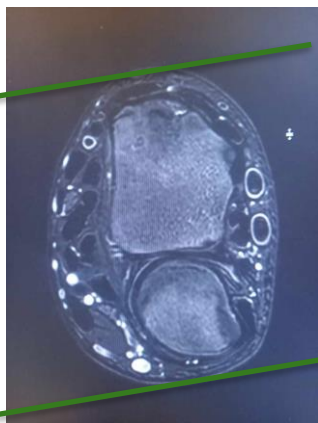
Ax



Sag



Cor



Sag

Granskare/ arbetsgrupp:

Pär-Arne Svensson specialsjuusköterska Radiologi barn

Jenny Ahlin specialistläkare Radiologi barn

Information om handlingen

Handlingstyp: Rutin

Gäller för: Verksamhet Radiologi barn

Innehållsansvar: Izabela Kasperska, (izaka),
Specialsjuksköterska

Granskad av: Pär-Arne Svensson, (parsv), Specialsjuksköterska

Godkänd av: Yvonne Simrén, (yvosi1), Verksamhetschef

Dokument-ID: SU9802-1816834204-1280

Version: 9.0

Giltig från: 2024-12-11

Giltig till: 2026-12-11