

Gäller för: Verksamhet hälsoprofessioner och radiologi barn  
Innehållsansvar: Izabela Kasperska, (izaka), Specialsjuksköterska  
Granskad av: Izabela Kasperska, (izaka), Specialsjuksköterska  
Godkänd av: Yvonne Simrén, (yvosi1), Verksamhetschef

Giltig från: 2026-06-18

Giltig till: 2028-06-18

## MR – Halsrygg Standard

**Us kod/Us namn:** M 20000, M20000N

**Undersökningstid:** 45 minuter  
90 min vid undersökning i narkos

**Indikation:**

**Förberedelser:** - [Kontrollista inför undersökning med Magnetkamera \(MR\)](#),  
och patient-ID kontrolleras inför undersökning.

- MR-säkra kläder.

**System:** 1,5T eller 3T på SU/DSBS

**Patientpositionering:** - Hörselskydd och larm knapp tilldelas samtliga patienter.

**Patientcentrering:** - Mitt på halsryggen

**Spole:** - Huvudspole, eventuellt även Aircoilspole

**Kontrastmedel:** -

**Kontrastinjektion:** -

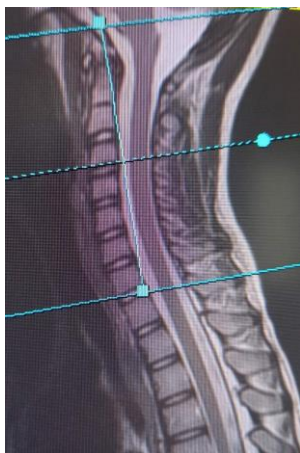
**Läkemedel:** -

**Sekvenser/Kriterier:**

	Sekvens	Snitt-plan	Snitt-tjocklek	Täckningsområde, vinkling mm. (Kriterier)
1	Lokalizern	3 plan	-	Halsrygg
2	T2 FSE	Sag	-	Täck halsryggen
3	T1 FSE	Sag	-	Täck halsryggen
4	T2 3D MERGE	Ax	-	Täck aktuellt område Parallellt med diskarna

**Vid behov:**

	Sekvens	Snitt-plan	Snitt-tjocklek	Täckningsområde, vinkling mm. (Kriterier)
5	3D T2 HYPER CUBE	Ax	-	Täck aktuellt område
6	3D MENSA NERVE	Cor	-	Bedömning av rötter
7	DWI	Sag	-	Vid trauma
8	PD FSE 2mm	Sag	-	Vid fråga om kranio-cervikala ligament
9	PD FSE 2 mm	Cor	-	Vid fråga om kranio-cervikala ligament
10	PD 3D CUBE	Ax	-	Vid fråga om kranio-cervikala ligament



**Ax**

OBS! Utskriven version kan vara ogiltig. Verifiera innehållet.

**Granskare/ arbetsgrupp:**

Pär-Arne Svensson specialsjuusköterska Radiologi barn

Jenny Ahlin överläkare Radiologi barn

# Information om handlingen

**Handlingstyp:** Rutin

**Gäller för:** Verksamhet hälsoprofessioner och radiologi barn

**Innehållsansvar:** Izabela Kasperska, (izaka),  
Specialsjuksköterska

**Granskad av:** Izabela Kasperska, (izaka), Specialsjuksköterska

**Godkänd av:** Yvonne Simrén, (yvosi1), Verksamhetschef

**Dokument-ID:** SU9802-1816834204-1277

**Version:** 11.0

**Giltig från:** 2026-06-18

**Giltig till:** 2028-06-18