



Länsgemensamt arbete för att sprida information om nationella vård- och insatsprogram, VIP psykisk hälsa

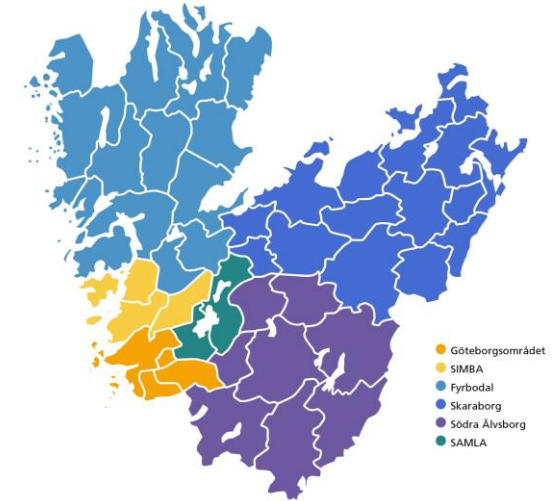
Eva Hallberg, regionutvecklare, Team Kunskapsstöd för
psykisk hälsa (KPH)

Thomas Westerberg, Kommunalrepresentant
Kunskapsstyrning Psykisk hälsa Västra Götaland

Uppdrag vård och insatsprogram

Handlingsplan psykisk hälsa har avsatt resurser på länsnivå för 2023 till och med april 2024 för delregional information och utbildning om vård- och insatsprogram (VIP).

Syftet är att stödja arbetet mot målet i Handlingsplan psykisk hälsa om att invånare ska få tillgång till insatser som bygger på bästa kunskap och evidensbaserade metoder.



Nationell kunskapsstyrning

Nationella riktlinjer



- * Framtaget av Socialstyrelsen
- * Bygger på evidensbaserad kunskap, vilka insatser och **vad** bör socialtjänst och regioner kunna erbjuda
- * Prioriteringsstöd till beslutsfattare och chefer

Vård- och insatsprogram



- * Tas fram av Nationella arbetsgrupper och Nationellt programområde för psykisk hälsa
- * Bygger på nationella riktlinjer och andra kunskapssammanställningar
- * Stödjer **hur** man kan använda evidens- och erfarenhetsbaserad kunskap i mötet mellan personal och individ

Vårdförlopp



- * Tas fram av Nationella arbetsgrupper och Nationellt programområde för psykisk hälsa
- * Bygger på nationella riktlinjer och vård- och insatsprogram
- * Personcentrerade och sammanhållna
- * Beskriver **när** och i vilken situation rätt insats bör ges samt vilka tidsgränser som ska eftersträvas

VAD

HUR

NÄR

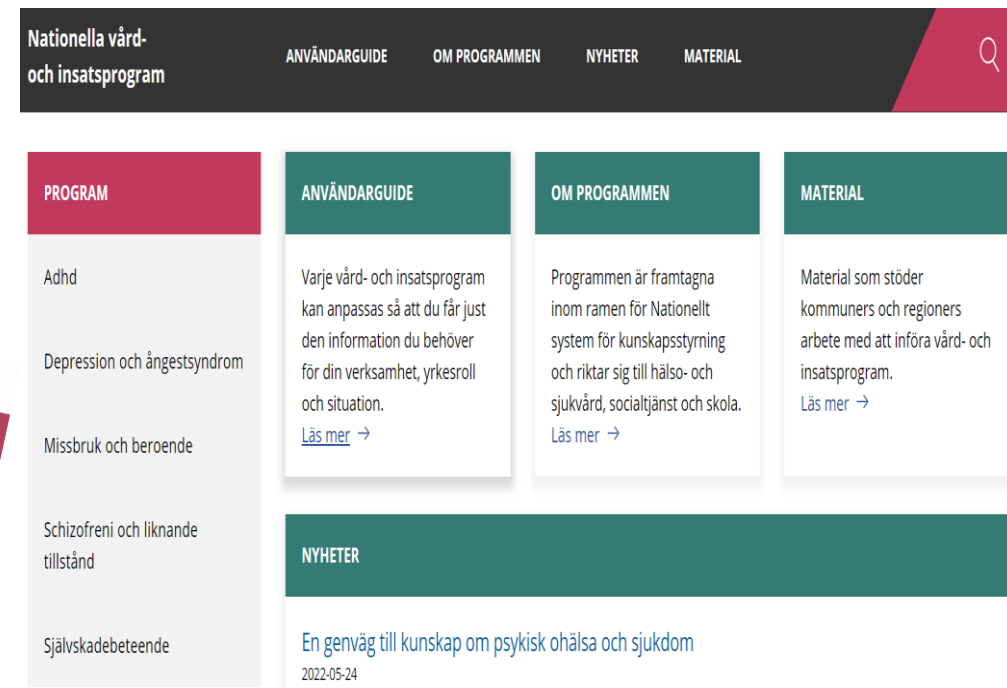
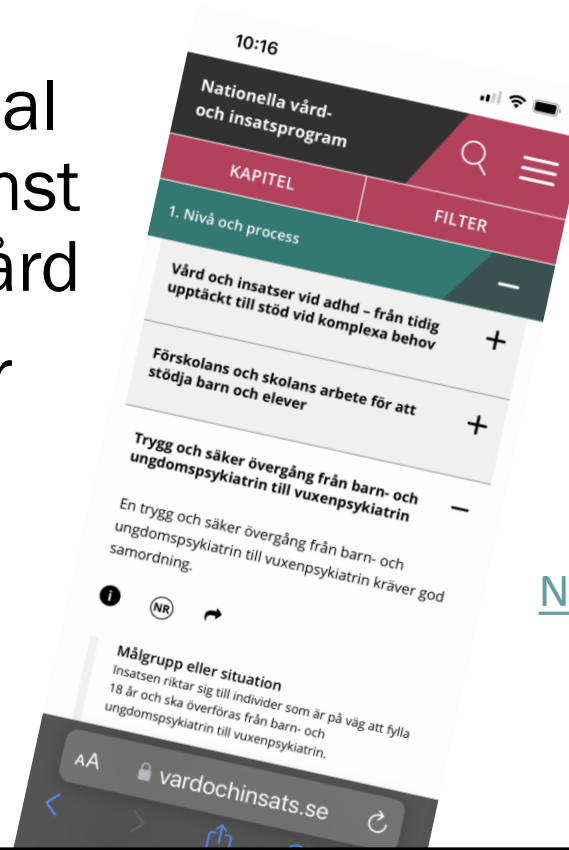
Regionala och lokala riktlinjer

- Vård och insatsprogrammen bygger på evidensbaserad kunskap från bl.a. Socialstyrelsens nationella riktlinjer och kan ge underlag till regionala och lokala riktlinjer.
- VGR har över 50 stycken regionala medicinska riktlinjer (RMR) inom psykisk hälsa.



Vård- och insatsprogram, VIP psykisk hälsa – ett webbaserat kunskapsstöd

- Omfattar insatser för barn, ungdomar, vuxna och äldre med psykiska besvär
- Vänder sig till personal inom skola, socialtjänst och hälso- och sjukvård
- Finns i din mobil eller dator



Nationella vård- och insatsprogram

ANVÄNDARGUIDE OM PROGRAMMEN NYHETER MATERIAL

PROGRAM

- Adhd
- Depression och ångestsyndrom
- Missbruk och beroende
- Schizofreni och liknande tillstånd
- Självskadebeteende

ANVÄNDARGUIDE

Varje vård- och insatsprogram kan anpassas så att du får just den information du behöver för din verksamhet, yrkesroll och situation.
[Läs mer →](#)

OM PROGRAMMEN

Programmen är framtagna inom ramen för Nationellt system för kunskapsstyrning och riktar sig till hälso- och sjukvård, socialtjänst och skola.
[Läs mer →](#)

MATERIAL

Material som stöder kommuners och regioners arbete med att införa vård- och insatsprogram.
[Läs mer →](#)

NYHETER

En genväg till kunskap om psykisk ohälsa och sjukdom
2022-05-24

[Nationella vård- och insatsprogram \(vardochinsats.se\)](https://vardochinsats.se)

PROGRAM



Adhd

1. Nivå och process

2. Om tillståndet

3. Tidiga tecken och tidig upptäckt

4. Förebyggande insatser

5. Kartläggning och utredning

6. Behandling och stöd

7. Kommunikation och delaktighet

8. Uppföljning på individnivå

9. Uppföljning på verksamhetsnivå

3. Tidiga tecken o

Barnhälsovården

Om man upptäcker barnuppmärksamhet, aktivitet, utvecklingen och ger råd

Förskolan

Beteenden hos barn i förskola, uppmärksamhet, aktivitet

Skolan

Beteenden hos elever i skola, uppmärksamhet, aktivitet

Mödra- och barnhälsovård

Primärvård | Första linje

Psykiatrisk öppenvård

Psykiatrisk heldygnsvård

Psykiatrisk akutvård

Somatisk öppenvård

Somatisk heldygnsvård

Somatisk akutvård

Tandvård

Kommunal hälso- och sjukvård

Socialtjänst

Individ- och familjeomsorg

Funktionshinderomsorg | Socialpsykiatri

Äldreomsorg

Utbildning

Förskola | Pedagogisk omsorg

Skola | Elevhälsa



PROGRAM ▾

Adhd

1. Nivå och process
2. Om tillståndet
3. Tidiga tecken och tidig upptäckt
4. Förebyggande insatser
- 5. Kartläggning och utredning**
6. Behandling och stöd
7. Kommunikation och delaktighet
8. Uppföljning på individnivå
9. Uppföljning på verksamhetsnivå
10. Lagar och regler

5. Kartläggning och utredning

Initial kartläggning på primärvård

Generell kartläggning av psykiska besvär inför diagnostisk utredning, val av stöd- och remittering.

Initial kartläggning på specialist

Generell kartläggning av psykiatriska symtom. Vägledande inför diagnostisk utredning och behandlingsinsatser.

Diagnostisk utredning, barn och ungdom

Diagnostisk utredning av adhd görs på barn- och ungdomskliniker. Utredningen består av kartläggning. Anamnesen och klinisk bedömning utgör grunden för frågeställningen.

Alla yrkesroller

Läkare

Psykolog

Sjuksköterska

Undersköterska | Behandlingsassistent | Skötare

Vårdbiträde

Logoped

Dietist

Fysioterapeut

Arbetsterapeut

Kurator

Psykoterapeut

Socialsekreterare | Biståndshandläggare

Stödpedagog | Stödassistent | Boendestödjare

Lärare | Förskollärare | Fritidspedagog

Barnskötare | Elevassistent | Fritidsledare

Det här kan vi göra



Socialtjänsten

- Anpassa bemötandet och insatserna
- Använda strategier och ge stöd
- Strukturera, förenkla och prioritera
- Erbjuder stöd- och behandlingsprogram
- Samordna insatser
- Följa upp



Förskolan/skolan

- Anpassa miljön och bemötandet
- Öka vuxenstödet
- Göra pedagogiken tydlig
- Avgränsa uppgifter
- Tydliga instruktioner
- Feedback, uppmuntran och beröm
- Förebygga problemskapande beteende



Primärvården

- Vilket stöd kan ges direkt?
- Begripliggöra reaktioner på livet
- Egenvårdsråd och stöd
- Råd om anpassning och stöd
- Samverka och lotsa
- Följa upp

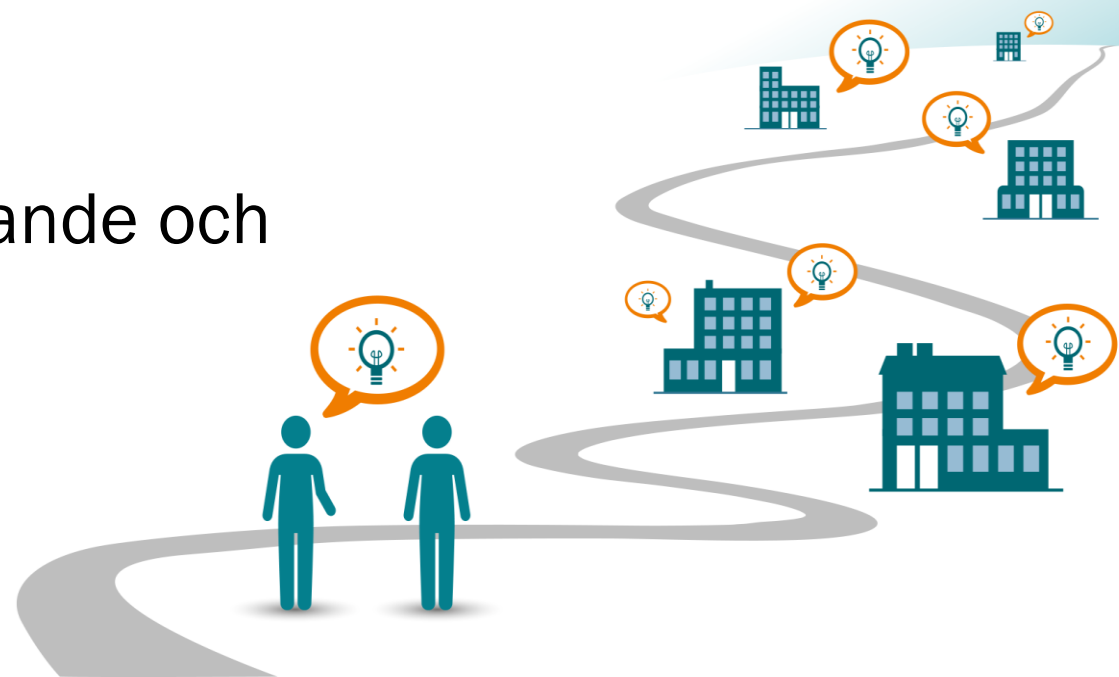
Specialistpsykiatrin

- Behovsanpassa utredning
- Ge information
- Läkemedelsbehandling
- Stöd och psykologisk behandling
- Insatser för närstående
- Samordna insatser
- Behandla samtidiga psykiatriska tillstånd
- Följa upp



Fördelar med nationella vård- och insatsprogram, [VIP](#)

- Lättillgänglig befintlig kunskap
- Öppet för alla på webben
- Utgångspunkt i statliga myndigheters kunskapsdokument
- Rätt stöd i rätt situation
- Gynnar samverkan
- Stödjer gemensam process för införande och spridning av kunskap
- **Bidrar till ökad jämlikhet inom stöd, vård och omsorg**



TIPS - att använda VIP i vardagen

Stöd för nyutbildad personal

Uppdatera och repetera egen kunskap

Checklista - har jag fått med allt?

Hitta information till enskilda individer, närstående

Hitta rätt begrepp

Förstå annan huvudmans ansvar

Bra material inför SIP för både patient, närstående och de professionella



Seminarium Almedalsveckan 2023: Nationella riktlinjer för ADHD – vägen till jämlik vård?

PLAY

Nationella riktlinjer för ADHD - vägen till jämlik vård?

Seminarium/föreläsning

Att leva med ADHD kan innebära stora konsekvenser både på ett personligt plan och för samhället. Tillgång till vård varierar mycket mellan regioner, kön och åldrar.

Visa utökad information om evenemanget 

SPRÅK: SVENSKA
EVENT-ID: 67000

VÅRD OCH OMSORG

Dela sidan



Skriv här för att söka



Medverkande

Thomas Lindén, avdelningschef, Socialstyrelsen

Gunilla Granholm, ordförande, Nationella arbetsgruppen adhd och autism, Nationellt Programområde Psykisk hälsa

Kerstin Evelius, chef sektionen för folkhälsa och psykiatri, SKR

Malin Sjöberg Högrell, regionråd, Region Uppsala

Georgios Karpathakis Jaenson, Grundare och vd, Underbara ADHD



Kunskapsstyrning i Västra Götaland – varför då?

The screenshot shows a web browser window displaying a podcast player for 'Näravårdpodden - en podcast från SKR'. The browser's address bar shows the URL: share.transistor.fm/s/398d9cf4?fbclid=IwAR3Cc_EW7_kjCVXZQXqkiOHXh7S1dlBpOP9mq5fdu9FfXD2Olr8P8AIGdc8. The page title is 'Näravårdpodden - en podcast från SKR'. The main content area features a large play button and a progress bar. Below the player, there is a 'SUBSCRIBE' button, a 'SHARE' button, and a 'MORE INFO' button. The episode title is 'Kunskapsstyrning i kommunal hälso- och sjukvård - varför då?'. The date is 'MAY 13, 2023' and the host is 'by Sveriges Kommuner och Regioner (SKR)'. A 'Visit Website' link is provided. There are also buttons for 'LISTEN ON Spotify' and 'SUBSCRIBE RSS Feed'. The 'CREATORS & GUESTS' section lists three individuals: Lisbeth Löpare Johansson (Samordnare Nära vår...), Cecilia Olsson, and Charlotta Wilhelmsson. The bottom of the page shows a Windows taskbar with various application icons and the system clock at 10:53.

share.transistor.fm/s/398d9cf4?fbclid=IwAR3Cc_EW7_kjCVXZQXqkiOHXh7S1dlBpOP9mq5fdu9FfXD2Olr8P8AIGdc8

Näravårdpodden - en podcast från SKR

NÄRAVÅRDPODDEN - EN PODCAST FRÅN SKR • EPISODE 129

Kunskapsstyrning i kommunal hälso- och sjukvård - varför då?

00:00 | 43:00

SUBSCRIBE SHARE MORE INFO

Transistor

MAY 13, 2023

by Sveriges Kommuner och Regioner (SKR)

[Visit Website](#)

LISTEN ON Spotify

SUBSCRIBE RSS Feed

Tweet

CREATORS & GUESTS

- Lisbeth Löpare Johansson
Samordnare Nära vår...
- Cecilia Olsson
- Charlotta Wilhelmsson

10:53

Stödmaterial för Implementering av VIP

- Vård och insatsprogrammen är alltså ett kunskapsstöd som kan ge länets invånare ökad möjligheter att få tillgång till insatser som bygger på bästa kunskap och evidensbaserade metoder.
- Varje huvudman beslutar om och hur man kan nyttja kunskapsstödet möjligheter.
- Viktiga faktorer för att lyckas med implementering är ett effektivt ledarskap, en stödjande organisation, kompetens hos medarbetarna och att ett aktivt arbete utifrån bästa kunskap och evidensbaserade metoder.
- Stöd för implementering:
 - [Om implementering av evidensbaserad praktik - Socialstyrelsen](#)
 - [Checklistam för implementering med kvalitet \(folkhalso myndigheten.se\)](https://www.folkhalsomyndigheten.se)



Information och stöd i implementering

- *Kommer i höst-*

Här hittar du mer information och stödmaterial vid implementeringen.

The screenshot shows the website <https://www.vardsamverkan.se/omraden/>. The page features a navigation menu with the following items: Startside, Organisation, **Områden för samverkan**, Pågående uppdrag, Dokument, and Kontakt. The 'Områden för samverkan' menu is expanded, showing a list of categories: Avvikelsehantering, Barn och unga, Egenvårdsrutin, Framtidens vårdinformationsmiljö, FVM, God och nära vård, Kunskapsstyrning, Kvinnofrid, Läkemedel, Medicintekniska pro, and **Psykisk hälsa**. A yellow arrow points to the 'Psykisk hälsa' item. The main content area displays 'för samverkan' and a list of documents under 'Pågående uppdrag', including 'Inriktningsdokument/samverkansavtal för ungdomsmottagningarna i Västra Götaland' and 'Länsgemensam medicinsk riktlinje för tillämpning av nationellt vårdprogram för palliativ vård'.

[Psykisk hälsa - Vårdsamverkan i Västra Götaland \(vardsamverkan.se\)](https://www.vardsamverkan.se/omraden/psykisk-halsa/)

Länkar

Länk Nationella Vård och insatsprogram inom programområde psykisk hälsa:

[Nationella vård- och insatsprogram \(vardochinsats.se\)](http://vardochinsats.se)

Länkar Nationella Riktlinjer inom programområde psykisk hälsa:

[Nationella riktlinjer för vård och stöd vid adhd och autism – Socialstyrelsen](#)

[Nationella riktlinjer för vård vid depression och ångestsyndrom – Socialstyrelsen](#)

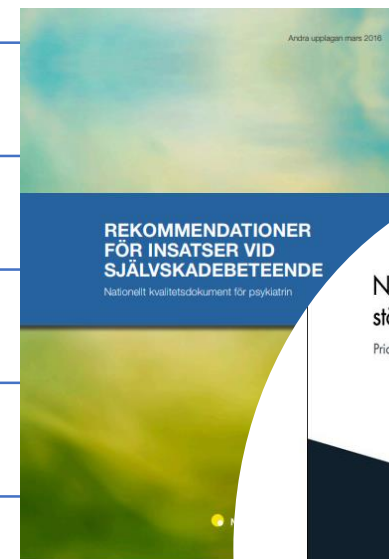
[Nationella riktlinjer för vård och stöd vid missbruk och beroende – Socialstyrelsen](#)

[Nationella riktlinjer för vård och stöd vid schizofreni och schizofreniliknande tillstånd – Socialstyrelsen](#)

[Om Nationella Självskauprojektet - Nationella självskauprojektet \(nationellasjalvskadeprojektet.se\)](http://nationellasjalvskadeprojektet.se)

Länk Regionala medicinska riktlinjer inom programområde psykisk hälsa:

[Länk RMR Psykisk hälsa - Vårdgivarwebben Västra Götalandsregionen \(vgregion.se\)](http://vgregion.se)



Nationella riktlinjer för vård och stöd vid missbruk och beroende
Stöd för styrning och ledning

2019

Nationella riktlinjer för vård och stöd vid adhd och autism
Prioriteringsstöd till beslutsfattare och chefer

2022





Tack för uppmärksamheten!

För länsuppdrag:

thomas.westerberg@funktionsstod.goteborg.se

eva.k.hallberg@vgregion.se