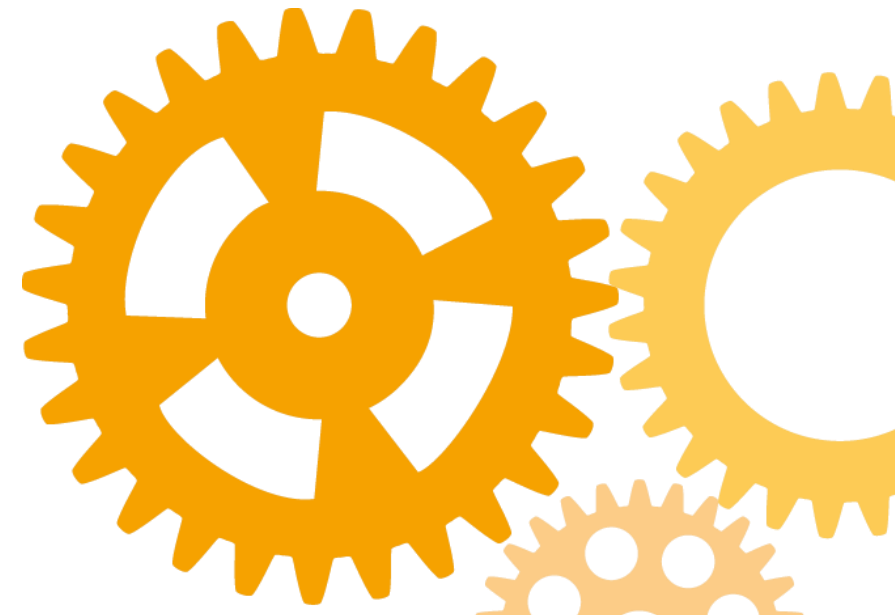


Kommun
och sjukvård
Samverkan i Göteborgsområdet



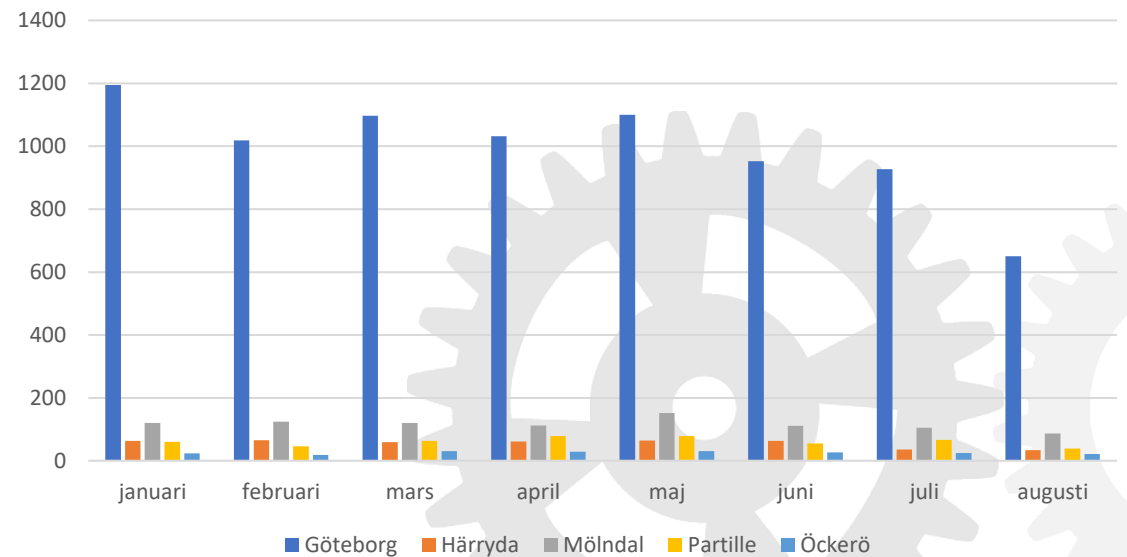
**Statistiksammanfattning
in/utskrivningsprocessen
januari- augusti 2023**



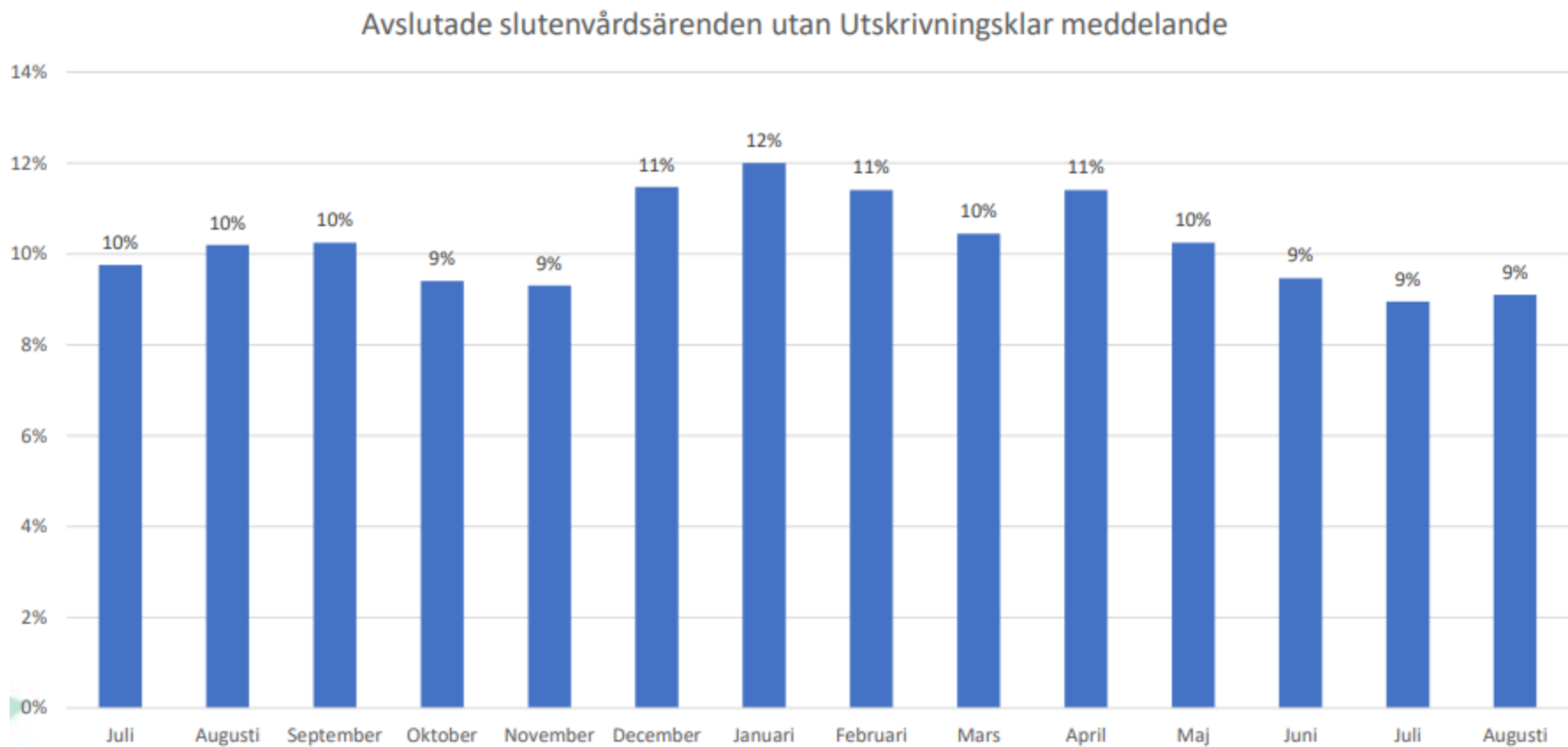
Antalet inskrivningar i SAMSA- per kommun

| | 2023 | 2023 | 2023 | 2023 | 2023 | 2023 | 2023 | 2023 |
|----------|---------|----------|------|-------|------|------|------|---------|
| | januari | februari | mars | april | maj | juni | juli | augusti |
| Göteborg | 1195 | 1019 | 1097 | 1032 | 1100 | 953 | 927 | 650 |
| Härryda | 63 | 65 | 59 | 61 | 64 | 63 | 36 | 34 |
| Mölndal | 120 | 124 | 120 | 112 | 152 | 111 | 105 | 87 |
| Partille | 60 | 46 | 63 | 79 | 79 | 55 | 66 | 39 |
| Öckerö | 24 | 19 | 31 | 29 | 31 | 27 | 25 | 22 |

Antalet inskrivningar i SAMSA - per kommun
2023



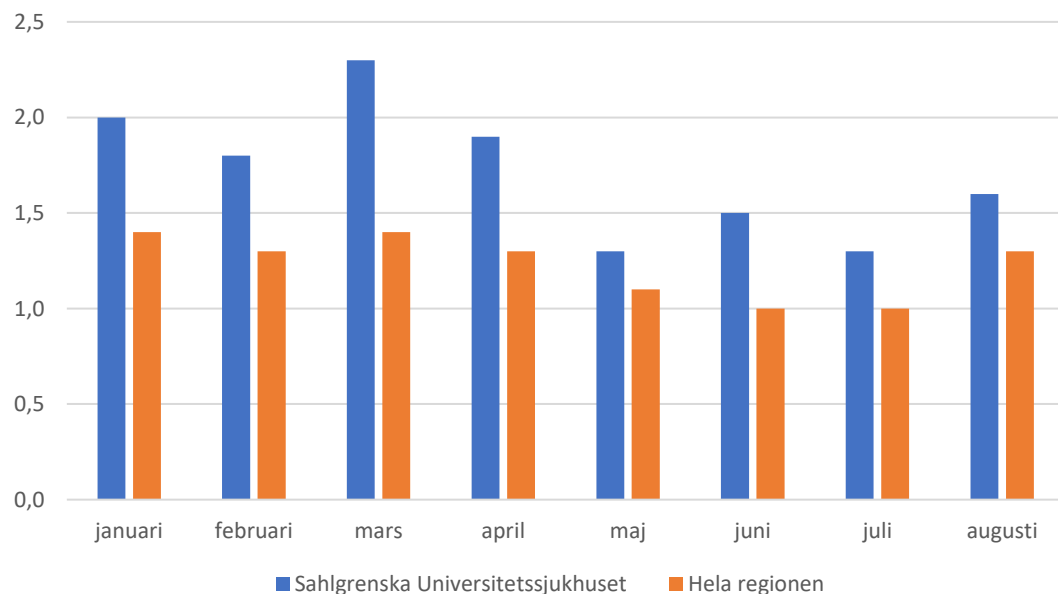
Andelen avslutade ärenden i SAMSA utan att utskrivningsklar eller utskrivningsmeddelande skickats



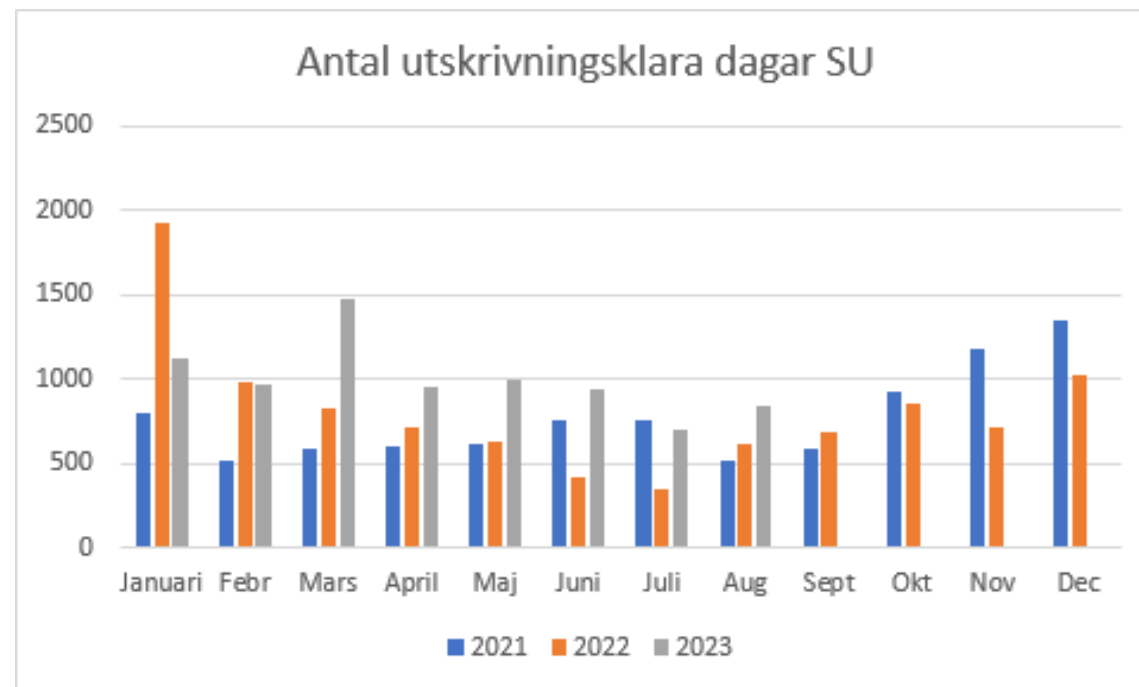
Vårdtid som utskrivningsklar på SU

| | 2023 | 2023 | 2023 | 2023 | 2023 | 2023 | 2023 | 2023 |
|-----------------------------------|---------|----------|------|-------|------|------|------|---------|
| | januari | februari | mars | april | maj | juni | juli | augusti |
| Sahlgrenska Universitetssjukhuset | 2,0 | 1,8 | 2,3 | 1,9 | 1,3 | 1,5 | 1,3 | 1,6 |
| Hela regionen | 1,4 | 1,3 | 1,4 | 1,3 | 1,1 | 1,0 | 1,0 | 1,3 |

Vårdtid som utskrivningsklar på SU



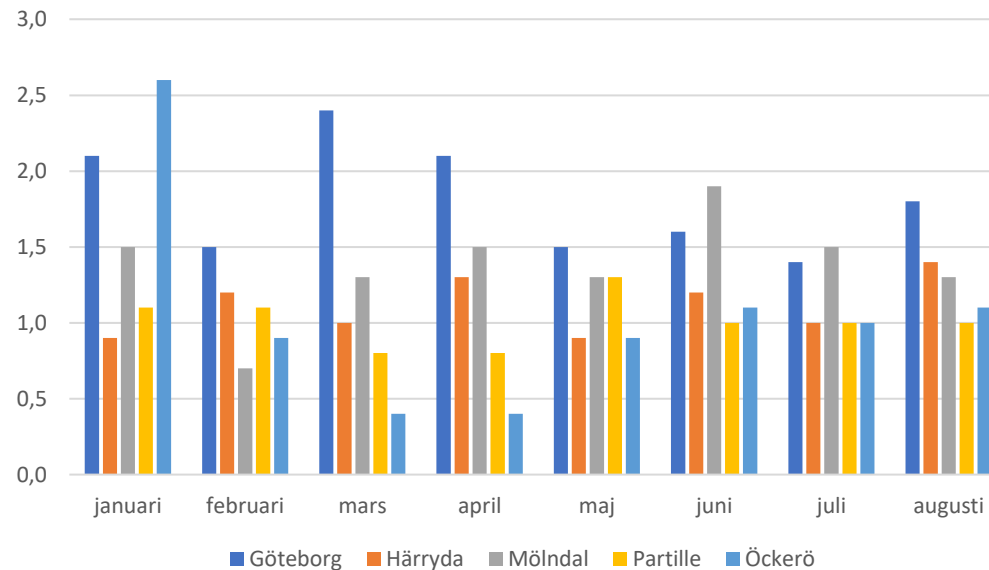
Antal utskrivningsklara dagar SU



Vårdtid som utskrivningsklar per kommun

| | 2023 | 2023 | 2023 | 2023 | 2023 | 2023 | 2023 | 2023 |
|----------|---------|----------|------|-------|------|------|------|---------|
| | januari | februari | mars | april | maj | juni | juli | augusti |
| Göteborg | 2,1 | 1,5 | 2,4 | 2,1 | 1,5 | 1,6 | 1,4 | 1,8 |
| Härryda | 0,9 | 1,2 | 1,0 | 1,3 | 0,9 | 1,2 | 1,0 | 1,4 |
| Mölndal | 1,5 | 0,7 | 1,3 | 1,5 | 1,3 | 1,9 | 1,5 | 1,3 |
| Partille | 1,1 | 1,1 | 0,8 | 0,8 | 1,3 | 1,0 | 1,0 | 1,0 |
| Öckerö | 2,6 | 0,9 | 0,4 | 0,4 | 0,9 | 1,1 | 1,0 | 1,1 |

Vårdtid som utskrivningsklar - per kommun



Hur många patienter skrivs ut den dag de är utskrivningsklara?

Hur stor andel patienter som skrivs ut den dag de är utskrivningsklara

| | 2023 | 2023 | 2023 | 2023 | 2023 | 2023 | 2023 | 2023 |
|-----------------------------------|---------|----------|------|-------|------|------|------|---------|
| | januari | februari | mars | april | maj | juni | juli | augusti |
| Sahlgrenska Universitetssjukhuset | 65% | 67% | 65% | 63% | 65% | 66% | 65% | 63% |
| Hela regionen | 64% | 64% | 65% | 64% | 65% | 65% | 65% | 64% |

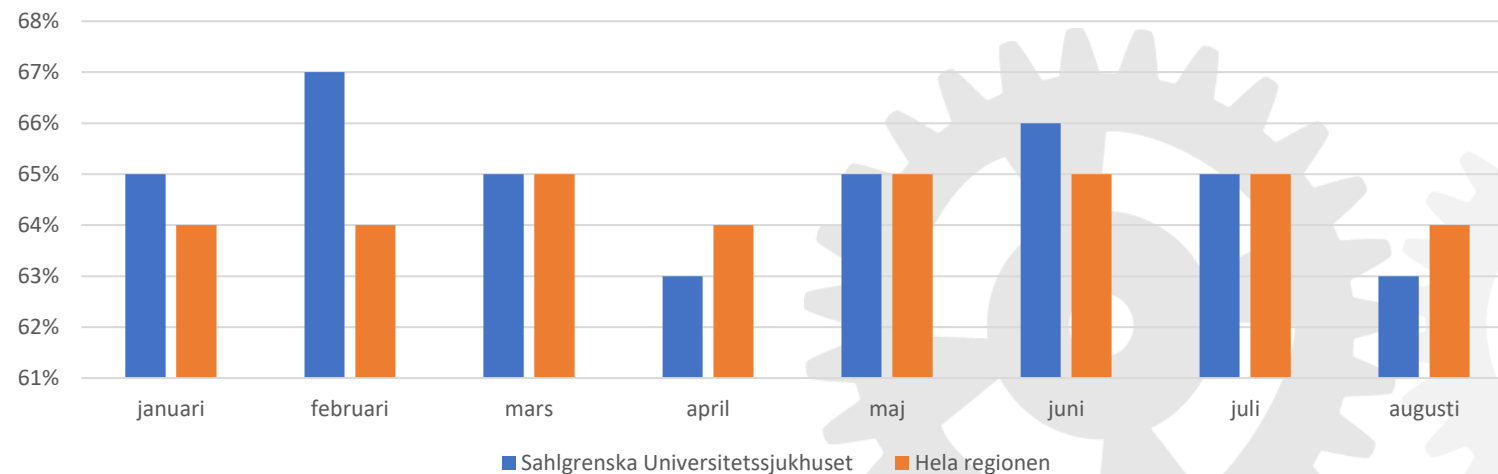
Somatik

| | | | | | | | | |
|-----------------------------------|-----|-----|-----|-----|-----|-----|-----|-----|
| Sahlgrenska Universitetssjukhuset | 62% | 65% | 62% | 61% | 62% | 63% | 62% | 61% |
| Hela regionen | 61% | 61% | 62% | 61% | 61% | 62% | 62% | 58% |

Psykiatri

| | | | | | | | | |
|-----------------------------------|-----|-----|-----|-----|-----|-----|-----|-----|
| Sahlgrenska Universitetssjukhuset | 91% | 87% | 92% | 86% | 90% | 90% | 83% | 85% |
| Hela regionen | 90% | 89% | 88% | 91% | 91% | 92% | 87% | 91% |

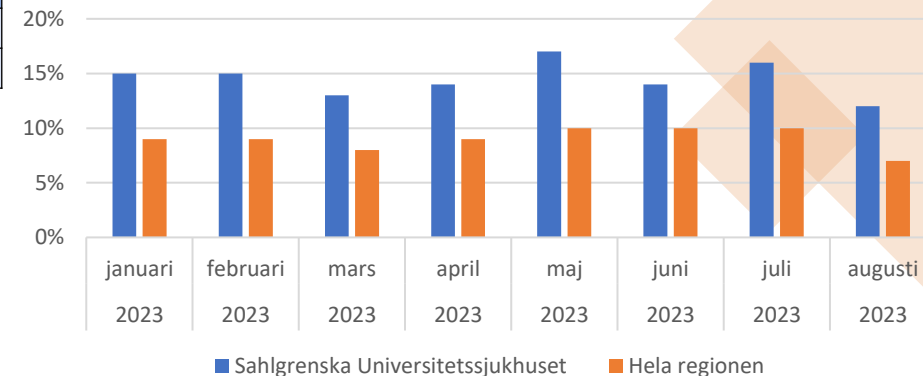
Hur stor andel patienter som skrivs ut den dag de är utskrivningsklara(%)



Andel patienter som skrivits ut där "Meddelande om utskrivningsklar" skickats EFTER hemgång

| | 2023 | 2023 | 2023 | 2023 | 2023 | 2023 | 2023 | 2023 |
|-----------------------------------|---------|----------|------|-------|------|------|------|---------|
| | januari | februari | mars | april | maj | juni | juli | augusti |
| Sahlgrenska Universitetssjukhuset | 15% | 15% | 13% | 14% | 17% | 14% | 16% | 12% |
| Hela regionen | 9% | 9% | 8% | 9% | 10% | 10% | 10% | 7% |

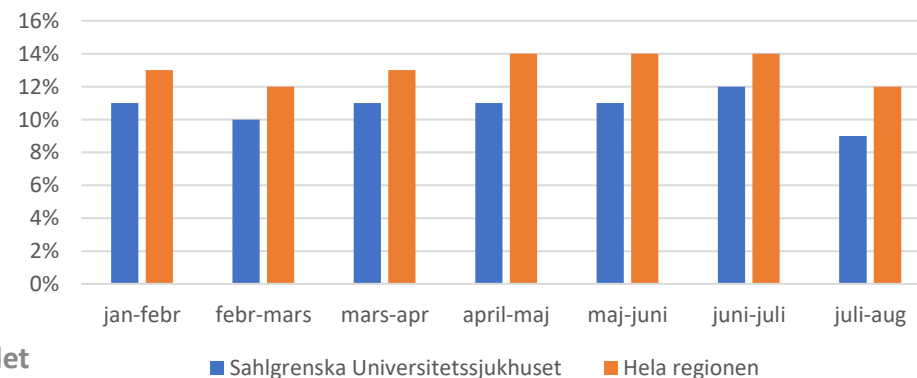
Andelen patienter som skrivits ut där Meddelande om utskrivningsklar skickats efter hemgång



Antalet patienter som återinskrivs i SAMSA mer än EN gång på två månader på Sahlgrenska Universitetssjukhuset

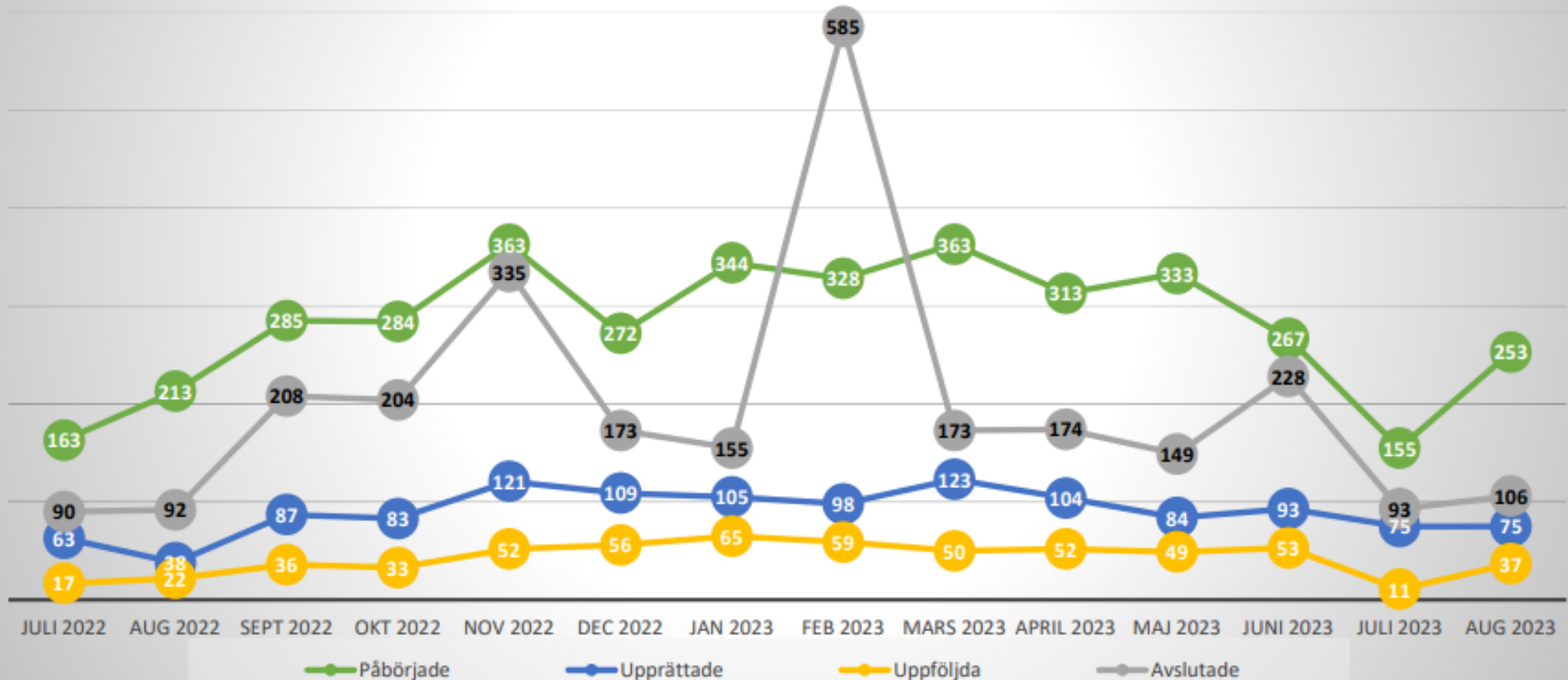
| | 2023 | 2023 | 2023 | 2023 | 2023 | 2023 | 2023 |
|-----------------------------------|----------|-----------|----------|-----------|----------|-----------|----------|
| | jan-febr | febr-mars | mars-apr | april-maj | maj-juni | juni-juli | juli-aug |
| Sahlgrenska Universitetssjukhuset | 11% | 10% | 11% | 11% | 11% | 12% | 9% |
| Hela regionen | 13% | 12% | 13% | 14% | 14% | 14% | 12% |

Andelen patienter som återinskrivs i SAMSA mer än en gång på två månader på Sahlgrenska Universitetssjukhuset



Antal SIP som registrerats som påbörjade, upprättade, uppföljda eller avslutade i SAMSA under månaden.

SIP statistik ur SAMSA



Kontaktuppgifter:

Ingemar Blomqvist

Samordnare och ordförande för delregional utvecklingsgrupp SAMSA

Systemförvaltare SAMSA SU

Lokalt processtöd inom delregional vårdssamverkan i Göteborgsområdet/SU

Kontaktperson Digitala vårdmöten SU

Digital hälsa och IS IT

Sahlgrenska Universitetssjukhuset

ingemar.blomqvist@vgregion.se

070-0206057



**Kommun
och sjukvård**
Samverkan i Göteborgsområdet