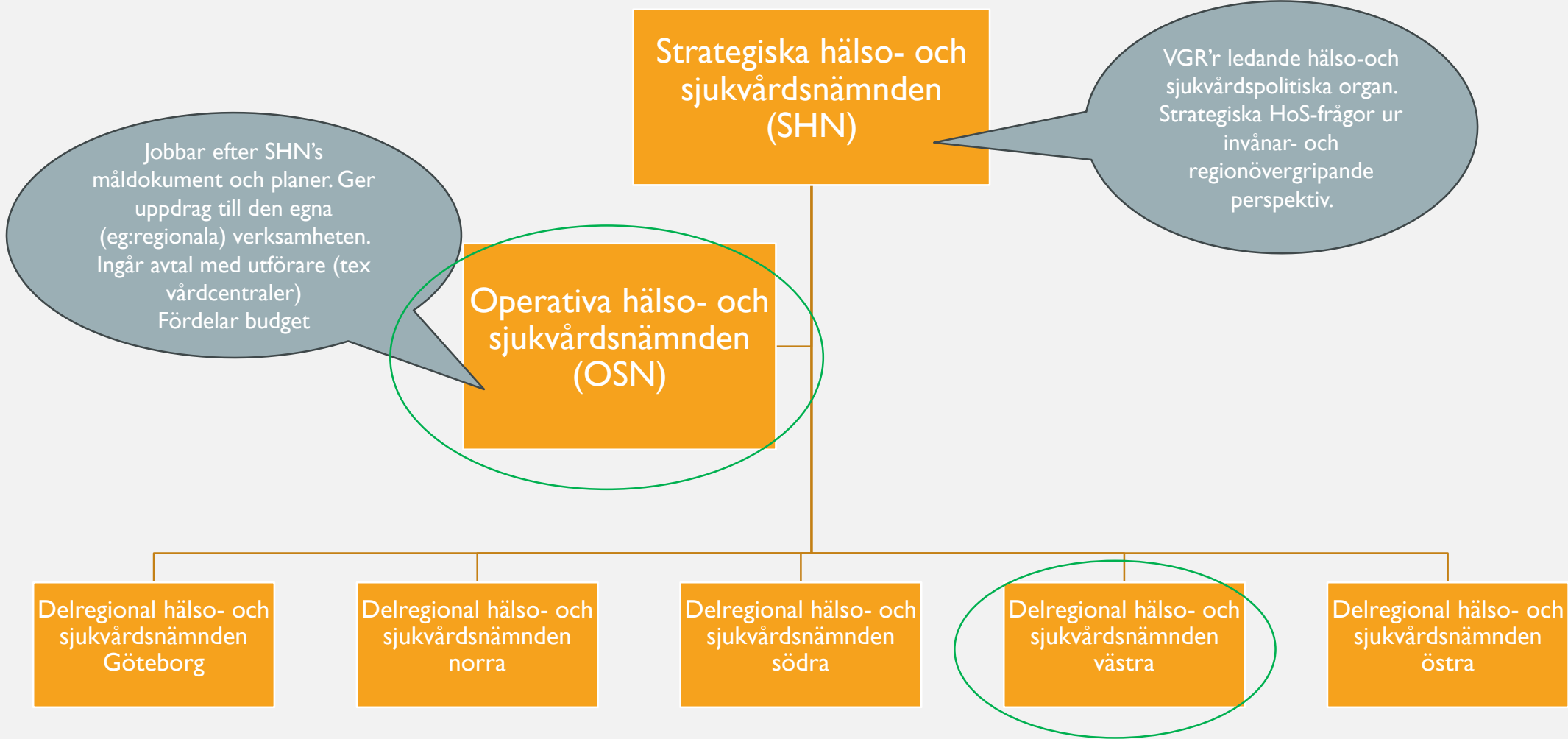


REGIONAL PRIMÄRVÅRD I VGR

HUR STYRS HÄLSO- OCH SJUKVÅRDEN?



TVÅ VÅRDVAL

VÅRDVAL VÅRD CENTRAL

- 213 vårdcentraler i VGR
- Sen 2009
- 108 privata, 104 offentliga
- Drygt 160 VC tillhör större aktörer som Praktikertjänst, Närhälsan, Capio och Medtanken Group (4 eller fler vårdcentraler)
- Ca 50 enheter drivs av mindre aktörer med max tre vårdcentraler
- Listningsbaserad ersättning

VÅRDVAL REHAB

- Ca 138 enheter i VGR
- Fristående eller i anslutning till en vårdcentral, men alltid en egen verksamhet
- Ca 80 privata och ca 40 offentliga
- Sen 2014
- Ingen listning
- Produktionsbaserad ersättning (dvs ersättning per besök)

VÅRDVAL VÅRDCENTRAL

Krav- och kvalitetsboken

”KoK-boken”

- Förfrågningsunderlag enligt LOV
- Fastställs av den operativa hälso- och sjukvårdsnämnden (OSN)
- Beskriver vårdcentralens uppdrag
 - Tillgänglighet
 - Kompetens
 - Medverkan i kommunal HoS
 - Ersättning
 - Gäller 2 år i taget, små justeringar årligen

VÅRDVAL VÅRDCENTRAL

Uppdraget...

.....är väldigt stort, och innefattar bl a:

- Vård på primärvårdsnivå till alla åldrar
- Vården ska ges utan avgränsning när det gäller sjukdomar, ålder eller patientgrupper
- Barnhälsovård
- Vårdcentralen ska följa nationella samt regionala medicinska riktlinjer, handlingsplaner och vårdprogram som fastställts av Västra Götalandsregionen.
- Samarbeta med andra parter
- Utbildningsansvar

VÅRDVAL VÅRDCENTRAL

Närområdessamverkan

Vårt geografiska område för samverkan =
Härryda kommun

Överenskommelse enl NOP- Närområdesplan,
med guidning av karta enligt närhetsprincip

Delar av närområdessamverkan:

- Läkarmedverkan i kommunal vård- och omsorg
- Medicinskt rådgivningsansvar i kommunal vård- omsorg
- POSOM
- LPT och dödsfall utanför hemmet

ERSÄTTNINGSMODELL

Kapitation

Utifrån ålder och kön

Speglar det genomsnittliga vårdbehovet per ålder och kön. Således ger tex småbarn och äldre högre ersättning än tonåringar

Vårdtyngd

Utifrån vilka diagnoser de listade patienterna har.

Hög vårdtyngd kostar i form av fler besök, läkemedel och remisser, och ger därför högre ersättning

Täckningsgrad

Listade patienters besök på primärvårdsnivå i förhållande till samtliga besök, oavsett vårdnivå.

Stimulerar till att i möjligaste mån hjälpa patienterna på vårdcentralen, för att undvika onödiga remisser till specialist och/eller besök på sjukhusakut

Exempel på annat som kan generera ersättning

- Fast läkarkontakt
- Utbildning ST-läkare
- Socioekonomi
- Geografi (avstånd till sjukhus)
- Olistade patienter
- Extern provtagning
- Vaccinationer

