

Kommun
och sjukvård
Samverkan i Göteborgsområdet

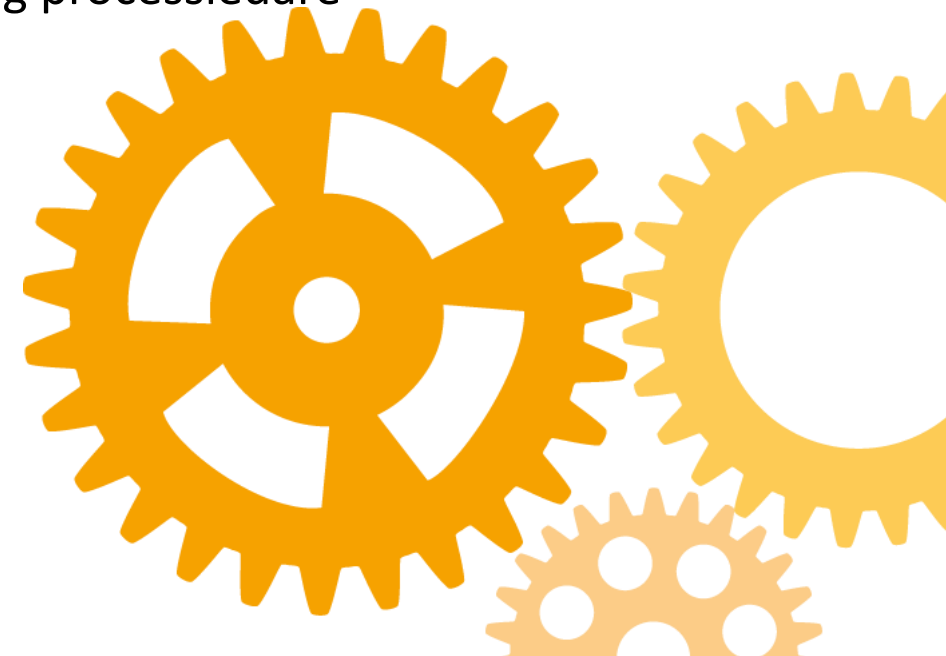


Politiskt samråd och
ledningsgrupp LGS
Introduktion/Historik

2023 05 31

Anne-Charlotte Larsson

Samordningsansvarig processledare



2020-2023

Utmaning!

- *Bristande samordning mellan kommun, primärvård och sjukhus.*
- *Att organisera en bättre samordning är enligt OECD svensk sjukvårds största utmaning.*

Myndigheten för vårdanalys bedömer att en miljon invånare i Sverige är i behov av insatser från flera huvudmän, samtidigt som de har nedsatt förmåga att själva samordna sin vård och omsorg

- *170 000 invånare i Västra Götaland*
- *73 000 invånare i Göteborgsområdet*
- *Bristande samordning mellan olika vårdaktörer leder till att patienter hamnar mellan stolarna.*



Historisk arena för lagstyrd samverkan mellan kommun och region



MÅLGRUPP:

personer som är i behov av insatser från kommun och region



- **Samverkan och samordning mellan hälso- och sjukvården och socialtjänsten** hade varit aktuell under lång tid i Sverige
- Olika modeller har testats för att organisera och styra mot målet om en ökad samordning - för den enskildes bästa
- 90-talets reformarbete och huvudmannaskapsförändringar: ÄDEL, Psykiatri, LSS.
- Lokala politiker och chefer har en viktig roll, skapa goda förutsättningar för att professionella ska kunna samverka (SOU 2000:114)

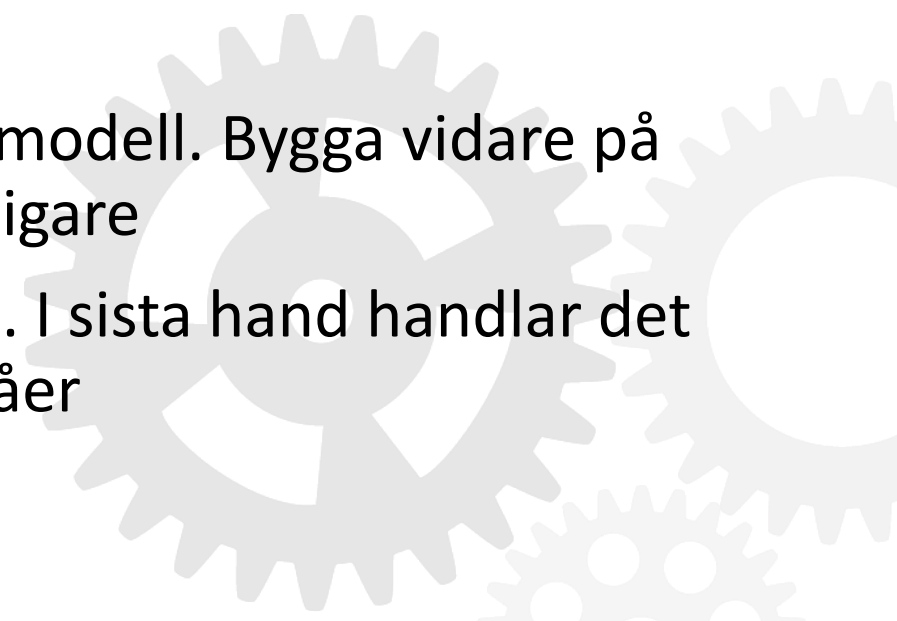
LGS vårdssamverkan bildades 2006 på uppdrag av politiken för att skapa bättre samverkan och samarbete till värde för den enskilde med behov av insatser från kommun och sjukvård

| 2005 | 2006 | 2007 | 2009 | 2011 | 2014 | 2015 |
|---|------|--|--|---|--|------|
|  | | | | | | |
| Politiskt uppdrag: <i>Linjen för samverkan LPS</i> SU ordf. Samverkansgrupper bildades Västsam – Östsam- Hisam MÖSAM etablerat sedan -90- talet | | | | |  Kommun och sjukvård Samverkan i Göteborgsområdet | |
| | | Utökat uppdrag. Namnbyte till LGS Utvärdering via KFiV 2008 | | | | |
| | | Vårdval VGPV | | | | |
| | | | LGS ombildas och består av VGR samt kommunerna: Gbg, Mölndal, Härryda, Partille och Öckerö | | | |
| | | | | LGS byter namn till Kommun och sjukvård, samverkan i Göteborgsområdet. Hemsida "Samverkanstorget" lanseras | | |
| | | | | | Verksamhetsplan 2015 - 2017 Samverkanskontoret/stödfunktioner bemannas | |

| 2016 | 2017 | 2018 | 2019 | 2020 | 2022 | 2023 |
|--|--|------|-----------------------|---|---|---|
|  | | | | | | |
| <i>Politiska samrådet</i> Samverkan avtalas | Uppdragsbeskrivningar, rev 2023 Arbetsordning politiskt samråd, rev 2023 Kommunikationsstrategi, rev 2023 | | |  | | |
| | Samverkansplan 2018 - 2019, övergripande mål och prioriterade fokusområden 13 storNOSAM, 50 lokala tema-NOSAM inkl. lokala Västbus grupper (BoU) Ny webbportal lanseras i juni -2018 | | | | |  |
| | | | Nytt politiskt samråd | Samverkansplan 2020 – 2023 Årshjul |  | |
| | | | | | Ändrad NOSAM struktur | Nytt politiskt samråd |

Därför är det viktigt med politisk samverkan!

- Ur ett patient- och medborgarperspektiv behövs en politisk dialog för att nå en gränsöverskridande, välfungerande samverkan och långsiktigt hållbart samarbete.
- Få en gemensam bild av hur samverkan fungerar inom Göteborgsområdet.
- Föreslå nämnder/styrelser att fatta beslut i frågor där det finns behov av samsyn för att åstadkomma förbättringar
- Utgöra en referens och bollplank kring framtidens modell. Bygga vidare på och komplettera de politiska initiativ som tagits tidigare
- För att ge samverkansarbetet tyngd och legitimitet. I sista hand handlar det om politiska incitament för samverkan på olika nivåer



Framtidsverkstad 2017, färdriktning /framgångsfaktorer

Ledning och styrning

- Samverkan handlar om ledning och styrning över huvudmannagränserna.
- Vi har för det mesta likalydande mål både kommunalt och regionalt kring målgrupperna ändå finns det stora brister



En väl fungerande samverkan på alla plan ökar förutsättningarna för ett effektivt användande av samhällsresurserna och utgör för den enskilde brukaren ett avgörande kriterium på god kvalitet.

Strategidag 2018, politiska samrådet i utvecklingsfas - fokus struktur för styrning och ledning

Vad är då politikens uppgift?

- Skapa förutsättningar för politiskt samförstånd för att tillgodose medborgarnas och patienternas behov av ett väl fungerande samarbete i vårt område
- Utifrån ett patient- och medborgarperspektiv föra en politisk dialog kring en gemensam utveckling för ett gränsöverskridande långsiktigt hållbart samarbete mellan berörda parter



– Samverkan tar tid och resurser, men det gör det även att inte samverka. Vi behöver fart och riktning i samverkan, här och nu!

Slutsatser och lärdomar från tidigare politiska samråd

Det behövs en hållbar struktur för samverkan, välfungerande styrning och ledning.

Samverkan är en ständigt levande process som tar tid, handlar mycket om motivationsarbete och det är viktigt med kontinuitet för att underhålla etablerad samverkan

Samverkansprocesser syftar till att åstadkomma effekt för den enskilde som annars inte hade kunnat åstadkommas



Önskeläge 2019

- God hälsa och vård för både kropp och knopp
- Alla får det de behöver, oavsett somatisk och/eller psykisk sjukdom.
- Vi jobbar personcentrerat utifrån den enskildes behov
- Det är självklart vart barn och unga med psykisk ohälsa vänder sig
- Vi har ett familjecentrerat förhållningssätt
- Vi har integrerade verksamheter
- Tydlig och säker utskrivningsprocess
- SIP är det naturliga samverkansverktyget
- Samverkan är ett nyckelord
- Alla jobbar som vi kommit överens om
- Vi har tillit, förståelse och respekt för varandra och varandras uppdrag



Samverkansstruktur

Politisk nivå

Politiskt samråd

Politiskt presidium, beredning

*Strategisk
övergripande nivå*

Ledningsgrupp för samverkan, LGS

Beredningsgrupp

Utvecklingsgrupp SAMSA

Samverkanskontoret

*Processorienterade
temagrupper*

Temagrupp
Barn och unga

Temagrupp
Mitt i livet

Temagrupp
Psykiatri

Temagrupp
Äldre

*Lokal
samverkan*

NOSAM

(Närområdessamverkan)

Finns i varje stadsområde/kommun i Göteborgsområdet:

Barn och unga

Mitt i livet

Psykiatri

Äldre

Samverkan på individnivå, ISAM

Befolkning

Göteborg 583 056

Härryda 38 246

Mölnadal 69 901

Partille 39 512

Öckerö 12 934

743 649

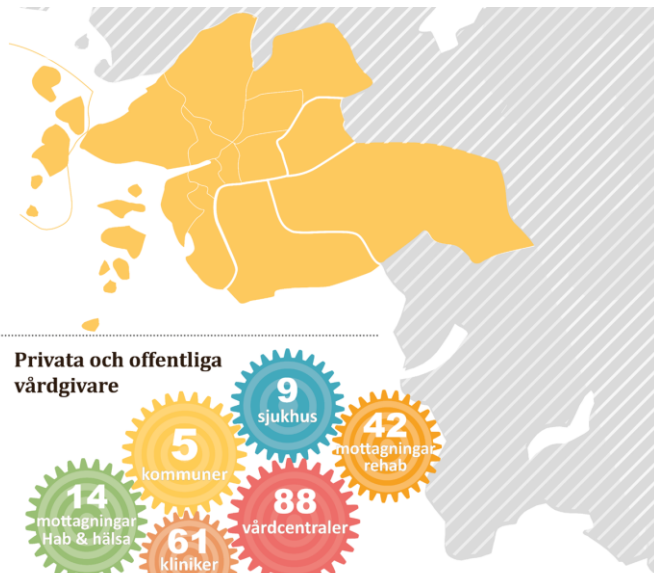
invånare i
Göteborgsområdet

43%

av befolkningen i
Västra Götalandslän

**Kommun
och sjukvård**
Samverkan i Göteborgsområdet

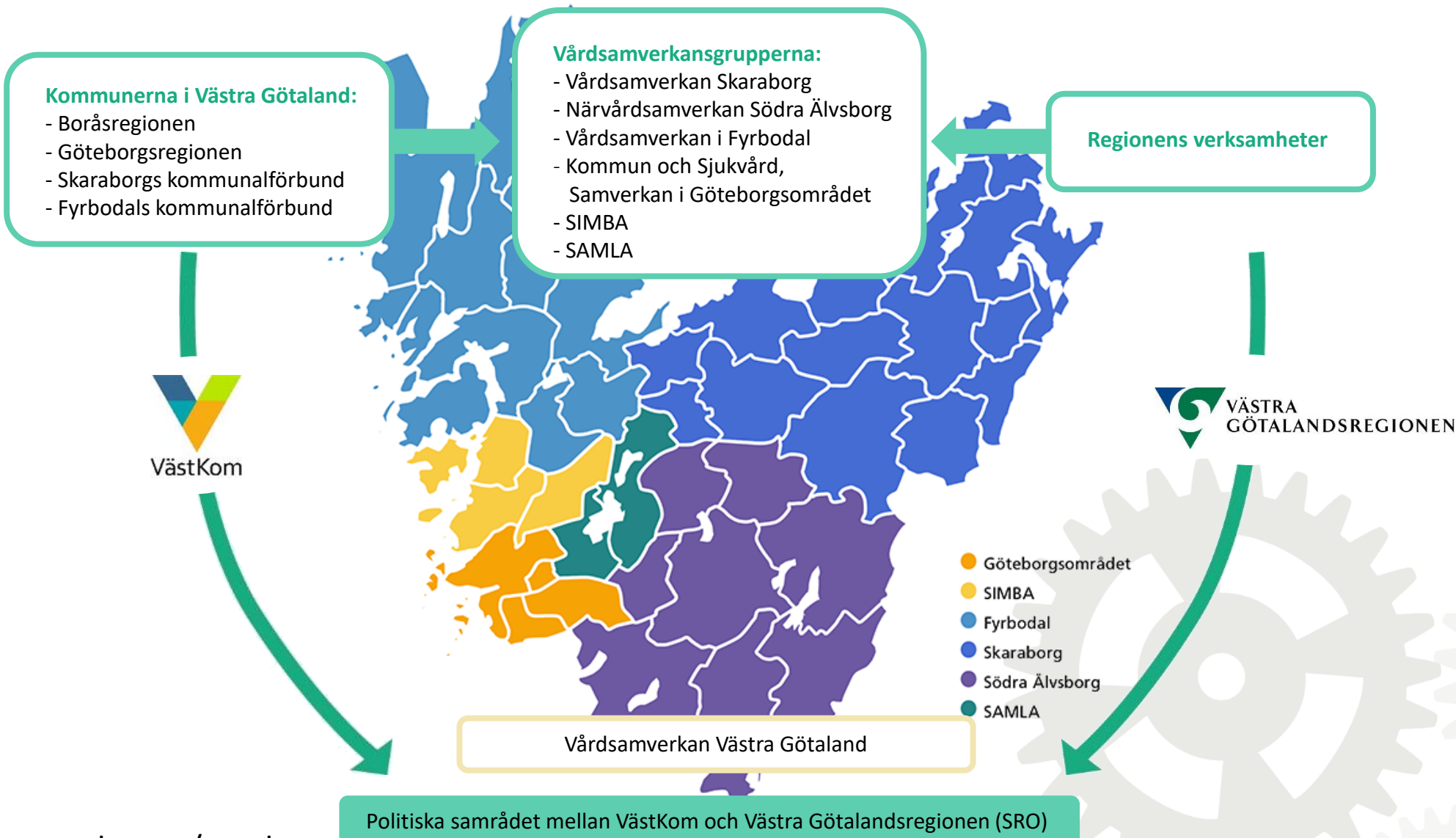
www.vardsamverkan.se/goteborgsomradet



Uppgifter hämtade från regionfakta.com, vregion.se och 1177.se april 2021
Grafi: Josefín Lantz, Kommun och sjukvård Samverkan i Göteborgsområdet



Vårdsamverkan i Västra Götaland



UTGÅNGSPUNKTER FÖR SAMVERKAN

VÅRT "Styrsystem"

Årshjul - ska leda oss i det arbete som ska göras inom vårdsamverkan

UTVÄRDERING OCH UTVECKLING

- NOV LGS Budget fastställs
- DEC Bokslut enligt anvisningar



ANALYS OCH IDENTIFIERING

- 11 JAN Temagrupper och NOSAM Årsrapport 2018 inlämnad
- FEB LGS BG bereder årsrapport
- FEB LGS fastställer årsrapport - publiceras
- MARS Budgetuppföljning enligt anvisningar

STRATEGI OCH PLANERING

- APRIL NOSAM-ordförandedialog med LGS Beredningsgrupp
- MAJ Framtidsverkstad Politiskt samråd, LGS, LGS BG processledare

UPPFÖLJNING

- SEPT Samverkanstorget Live, Temagruppernas delårsrapport, Politiska samrådet, NOSAM-ordf
- SEPT Budgetuppföljning enligt anvisningar

Lagar och författningar

Den politiska viljan

Brukare
Patienter
Anhöriga/
närstående



Styrande dokument
Förhållningssätt
Organisation och samordning
Roller och ansvar
Resurser

FÖRUTSÄTTNINGAR

Detta styr samverkan - Styrdokument



Vision Västra Götaland
– **Det goda livet** är den långsiktiga inriktningen för samverkansarbetet.



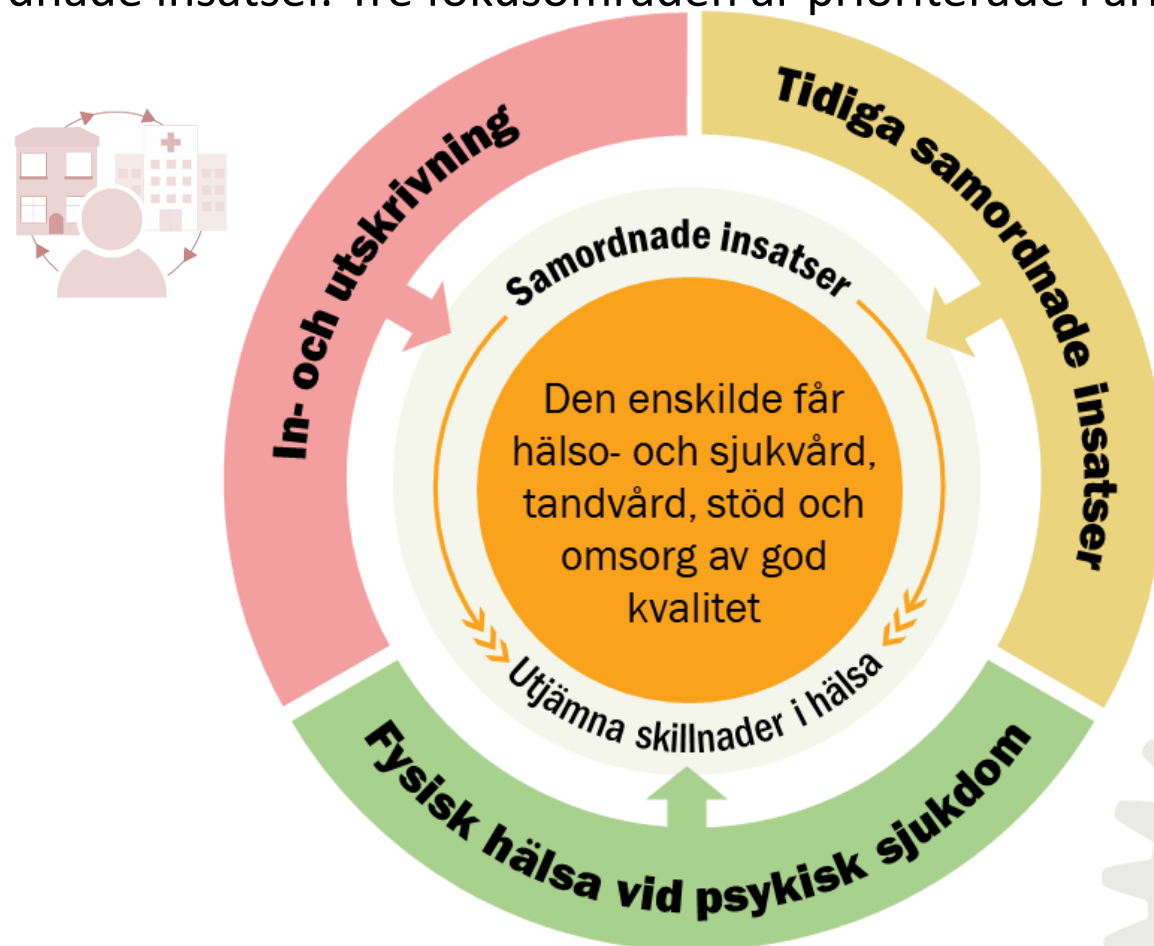
Hälso- och sjukvårdsavtalet
reglerar hälso- och sjukvårdsansvaret och samverkan mellan kommunerna och regionen



Samverkansplan
beskriver vi hur vi ska samverka i Göteborgsområdet för att skapa förutsättningar för samordnade insatser.

Vi strävar efter att den en enskilde ska få hälso- och sjukvård, tandvård, stöd och omsorg av god kvalitet. Det övergripande målet beskriver de långsiktiga effekter vi eftersträvar: att utjämna skillnader i hälsa genom samordnade insatser. Tre fokusområden är prioriterade i arbetet för att nå dit.

Målbild





Varje fokusområde har delmål och aktiviteter kopplade. Temagrupperna och NOSAM driver enligt fastställda handlingsplaner

Kommun och sjukvård
Samverkan i Göteborgsområdet

Handlingsplan 2023 Temagrupp Barn och unga

Temagrupp barn och ungas mål: Barn och unga ska lyckas i skolan
Kommun och sjukvård, samverkan i Göteborgsområdets mål är att **Utjämna skillnader i hälsa** enligt [Samverkansplanen](#). För barns och ungas hälsa är fokusområdet: **Tidiga samordnade insatser för att främja hälsa och förebygga ohälsa** prioriterat.

Strategi
Friskfaktorer i barns och ungdomars närmiljö ska stärkas. Förskola och skola är barnens hälsofrämjande arena. Barn och ungdomar ska mötas utifrån ett familjecentrerat arbetssätt. Barn, ungdomar och deras föräldrar ska erbjudas förebyggande och tidiga insatser. Insatser ska i första hand ske i barnets närmiljö.

Samverkansplattform:

- Familjecentrerat arbetssätt
- SIP som verktyg, stöd och struktur
- Barnrättsperspektivet genomgår

Handlingsplan 2023 – Temagrupp Äldre

Det övergripande målet enligt [Samverkansplanen](#) är att samverkan mellan kommun och region ska utjämna skillnader i hälsa. Syftet är att effektivt samordna och individanpassa insatser så att den enskilde får hälso- och sjukvård, tandvård, stöd och omsorg av god kvalitet.

Det övergripande målet beskriver de långsiktiga effekter vi eftersträvar, temagruppens handlingsplan syftar till att stödja denna målbild och förtydliga hur.

NOSAM-grupperna ska kunna använda handlingsplanen som underlag och stöd i arbetet vidare på lokal nivå.



Handlingsplan Temagrupp psykiatri 2023

Med det övergripande syftet att **utjämna skillnader i hälsa** ska Temagrupp Psykiatri utveckla samordnad vård, tandvård, stöd och omsorg för individen med hjälp av tre fokusområden:

- In- och utskrivningsprocessen
- Tidiga samordnade insatser för att främja hälsa och förebygga ohälsa
- Fysisk hälsa vid psykisk ohälsa/sjukdom

MÅLGRUPP: Vuxna personer med psykisk ohälsa eller sjukdom, som har behov av insatser från två eller flera huvudmän. Inkluderar även personer med substansbruk med eller utan samsjuklighet.

MÅL: God kännedom om och följsamhet till överenskommelser, avtal och riktlinjer framtagna för samverkan i Göteborgsområdet.

Grund för arbetet:
I Göteborgsområdet finns en överenskommen Basnivå i samverkan. Genom arbete enligt modellen fullgör verksamheterna i Göteborgsområdet de skyldigheter som finns i lagstiftning och avtal för att samordna vård- och stödsatser.

Fokusområde 1 In- och utskrivningsprocessen

| Delmål | Aktivitet | Hur? | Uppföljning |
|--|--|--|--|
| Alla patienter som skrivs ut från slutenvården har en planering. | Förankra och följa Implementeringsplan SIP som verktyg i samverkan i | Ta del av årsrapport. Löpande stämma av om planen följs. | Delregional SIP-koordinator samt utvecklingsledare |



Vårdsamverkan

Förankringskedjan

Fundera på: Hur kan jag göra för att förankra i den/de organisation/-er jag representerar?

- Varje huvudman ansvarar för att fatta formellt beslut, informera och genomföra det som överenskommit på hemmaplan
- Genomförandet av handlingsplanernas aktiviteter är linjeverksamhetens eget ansvar och däri ligger också ansvaret att utvärdera.
- Det är viktigt att samtliga chefsnivåer är delaktiga i besluten om samverkan och följer pågående arbete och resultat samt rapporterar om samverkan brister och det blir problem.
- Genom tjänsteskrivelser till berörda styrelser och nämnder bidra till att politiska inriktningsbeslut/rekommendationer får genomslagskraft



Medskick - utmaningar framåt

Regioner och kommuner ska arbeta för att utveckla samverkan mellan sig då detta är en förutsättning för att kunna ställa om till en nära vård

*Överenskommelse mellan staten och SKR
2023 01 27*

- Det ligger ett stort ansvar på delregional vårdssamverkan att anpassa formerna utifrån de stora dragen och ytterligare dialog krävs om
 - Samverkan i den nära vården - närområdessamverkan NOSAM
 - Nya gränssnitt - Göteborgssjukvården
 - Läns gemensam utvecklingsplan nära vård utifrån områden i HoS-avtalet, Färdplan Nära vård, Primärvårdsuppdraget.
 - Identifierade brister i samverkan – MedControl PRO - utvecklingsområden
 - Gemensamma IT stöd
 - Förankringsprocess – hur processas det som diskuteras i samverkansforum på hemmaplan?