



Kortversion av  
**ÅRSRAPPORT**

Kommun och sjukvård  
Samverkan i Göteborgsområdet

Fastställd av Ledningsgrupp för samverkan, LGS, 2020-01-29

**2019**

# Styrning och ledning

The logo consists of the letters 'LGS' in a bold, orange, sans-serif font. The letters are closely spaced and have a slight shadow effect.

**Samverkanstorget Live:** Delårsrapportering med budskapet att vi har gått från stuprörstänk till ömsesidigt beroende.

**NOSAM-dialogmöte:** majoriteten av NOSAM-områdena var representerade med god vilja i att byta erfarenheter och hitta lösningar i samverkan.

**Politiskt samråd:** Överlämning och nytt ordförandeskap via kranskommunerna.

**Strategi, form och innehåll:** Samverkansavtal och Samverkansplan reviderats under året. Avtalet löper på.

# Brister i samverkan - övergripande systemfel

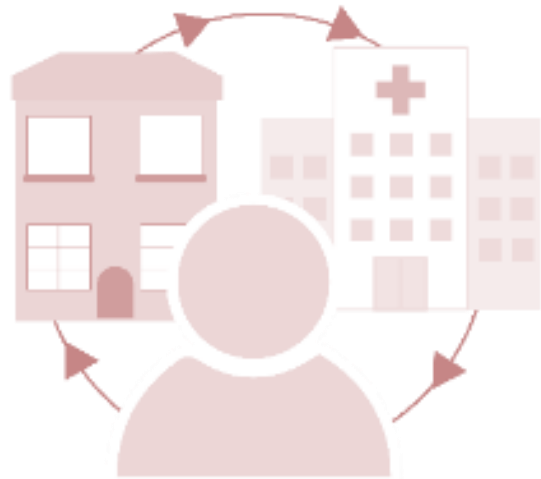


**Rapporterade brister i samverkan**, statistik och resultat från följeforskning visar utvecklingsbehov när det gäller:

- Effektivare planering
- SIP
- Fast vårdkontakt
- SAMSA -Rehab/Habilitering
- Digitala vårdmöte

I samarbete med utvecklings-/arbetsgrupper och temagrupper har ett antal åtgärdsförslag tagits fram under 2019 i syfte att förbättra utskrivningsprocessen med ökad följsamhet till riktlinje/rutin med ökad delaktighet från patient/brukare.

# Prioriterade fokusområden 2019



**In- och utskrivningsprocessen**



**Tidiga samordnade insatser för att främja hälsa och förebygga ohälsa**



**Fysisk hälsa vid psykisk ohälsa/sjukdom**

# Prioriterade frågor under 2019



## In- och utskrivningsprocessen

- Patienter kommer hem snabbare från sjukhus.
- Belägningsgraden har minskat.
- Gemensam statistik.
- Utbildning av personal och framtagande samverkansrutiner.



## Tidiga samordnade insatser för att främja hälsa och förebygga ohälsa

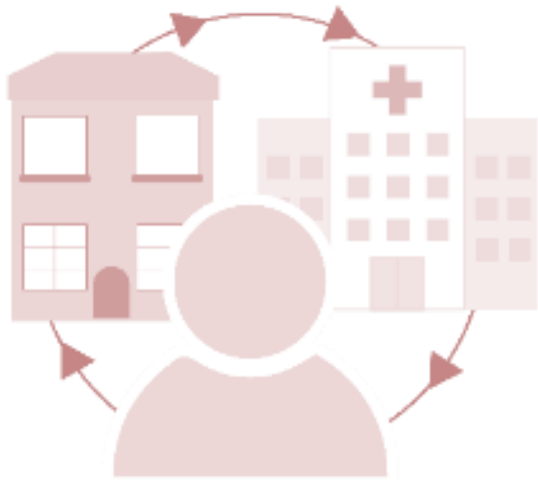
- Kunskapsspridnings: familjecentrerat arbetssätt, Västbus och att möta barn på flykt.
- Delregional vägledning om kostnadsfördelning.
- Mobil närvård i stort sett igång.
- Utbildning i Vård- och stödsamordning och nytt koncept.
- Förberedelse för utbildning om tandvårdsstöd.
- Mötesledarutbildning i samverkan med utgångspunkt i SIP.



## Fysisk hälsa vid psykisk ohälsa/sjukdom

- Hälsokontroller för personer med långvarig psykisk sjukdom
- För att fortsatt öka kunskapen.

# In- och utskrivningsprocessen



**Patienter kommer hem snabbare från sjukhus** inom en eller två dagar. Sedan den nya samverkanslagen och överenskommelsen mellan kommuner och region som började gälla 2018 har antalet utskrivningsklara patienter som ligger kvar på sjukhus minskat dramatiskt.

**Sommaren 2019 var det inga överbeläggningar** på sjukhus och trettonhelgen "lugnaste på 20 år", sa man på Östra sjukhuset.

**Beläggningsgraden har minskat**, utan att öka antalet vårdplatser. Där samverkan mellan sjukhus och kommun haft en klart bidragande roll.

**Gemensam statistik** gör det möjligt att följa utvecklingen.

**Utbildning bland personal** och nya samverkansrutiner framarbetat i NOSAM.

# Tidiga samordnade insatser för att främja hälsa och förebygga ohälsa



**Konferens om familjecentrerat arbetssätt och Västbus.** Fokus på folktandvårdens familjecentrerade arbete. Ideella organisationer svarade på frågor.

**Återkommande föreläsningar om traumakunskap** för professionell och ideella föreningar som möter barn på flykt.

**En delregional vägledning om kostnadsfördelning** för när ett barn placeras utanför hemmet som beskriver förutsättningar, ansvar och kostnadsfördelning mellan kommun och region. En checklista som ett konkret verktyg. Stödet är framtaget enligt ett uppdrag i den gemensamma länsövergripande överenskommelsen kring personer med psykisk funktionsnedsättning eller missbruk.

# Tidiga samordnade insatser för att främja hälsa och förebygga ohälsa



**Mobil närvård i stort sett igång.** 10-12 av 14 NOSAM-områden arbetar med någon form av mobilt team. Pilotprojekt planeras till 2020 för att stimulera arbetet.

**Två utbildningstillfällen i Vård- och stödsamordning** har hållits. År 2020 formas den om till en tvådagarsutbildning som i ett komprimerat format ger en basnivå i samverkan och arbetsgången för vård- och stödsamordning. Syftet är ge kunskap som kan appliceras direkt i verksamheten i en utbildning och ge fler möjlighet att gå.

# Tidiga samordnade insatser för att främja hälsa och förebygga ohälsa



**Fler ska få den tandvård de har rätt till.** Förberedelser med planering av en utbildning har ägt rum under 2019. Tandvården ska erbjuda de som möter brukarna en utbildning om nödvändig tandvård, för att fler ska söka den tandvård de har rätt till. År 2020 startar utbildningarna som flera NOSAM är anmälda till.

**Vid mötesledarutbildning i samverkan med utgångspunkt i SIP** har sammanlagt 350 personer från sex olika NOSAM har deltagit i Mötesledarutbildning i samverkan med utgångspunkt i SIP. Och fler utbildas under 2020. Statistiken visar att få SIP:ar genomförs, och där finns ett mörkertal. Förhoppningen är att utbildningen ska leda till fler SIP:ar .

# Fysisk hälsa vid psykisk ohälsa/sjukdom



**Hälsokontroller.** Lokalt pågår arbete för att säkerställa att personer med långvarig psykisk sjukdom erbjuds stöd för att genomföra årlig hälsokontroll enligt Regional medicinsk riktlinje.

**För att fortsatt öka kunskapen** hos personalen har arbetet med hälsofrukostar utvärderats under året och ett omtag gjorts under året. Fokus för fortsatt arbete med aktiviteten hälsofrukostar fortlöper för kommande år, med löpande återkoppling till temagruppen.

# Framgångsfaktorer



**Ge tid** åt samverkansaktiviteter.

**Tydlig representation** i NOSAM.

**När det kommer smörjmedel** i form av pengar eller framtagna av gemensamma underlag att arbeta vidare med i samverkan, t ex gemensam handlingsplan äldre.

# Utmaningar



**Närvaro, kontinuitet och representation** på möten.

**Tydlighet kring ansvar och förankring** i den egna verksamheten.

**Fortsätta öka antalet upprättade SIP** och att dessa blir ett aktivt verktyg: utbilda, lokala rutiner

**Fortsätta utveckla mobil närvård:** uppdrag, ansvar, informationsöverföring och annat

**Psykisk ohälsa och suicidprevention.**