

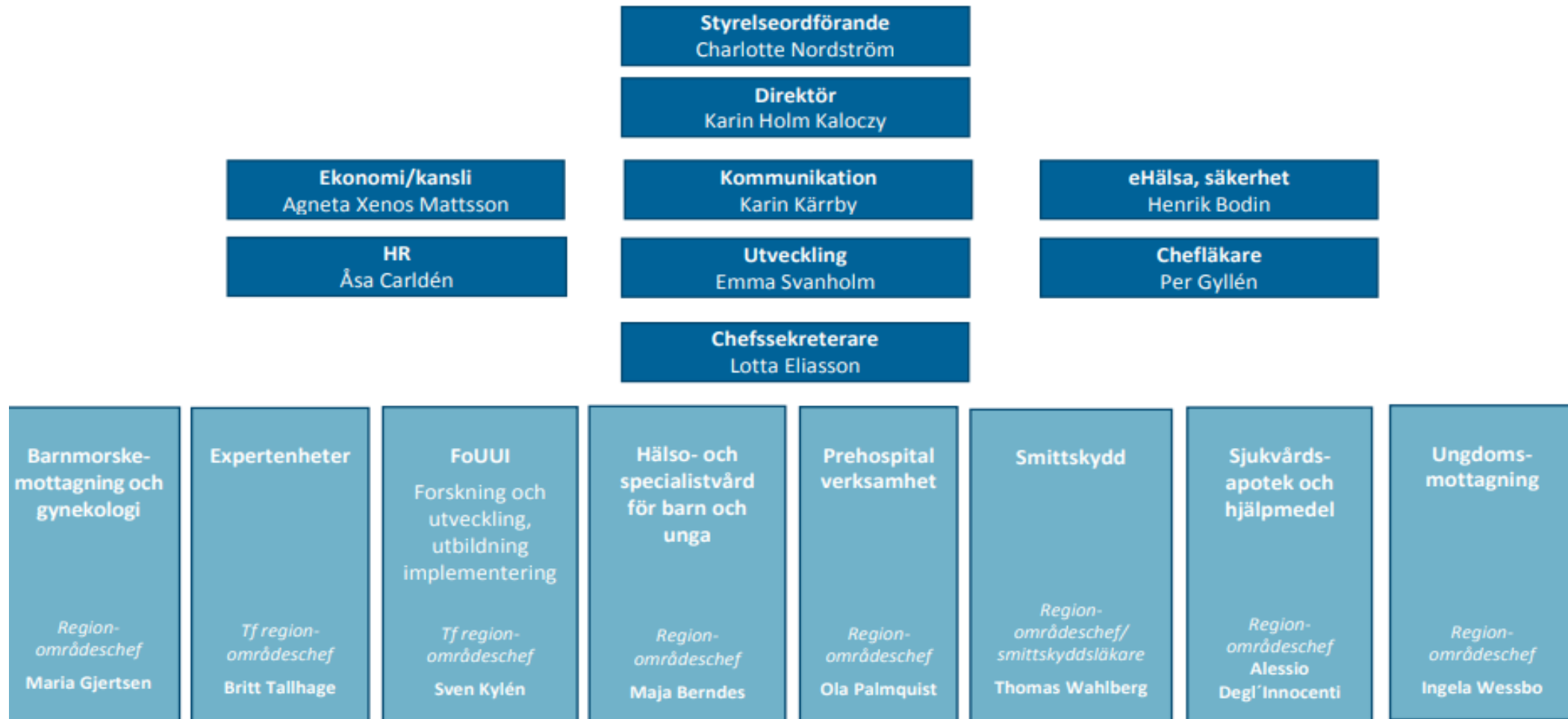
Införandet av IT-systemet SAMSA i Regionhälsan

2023-04-03

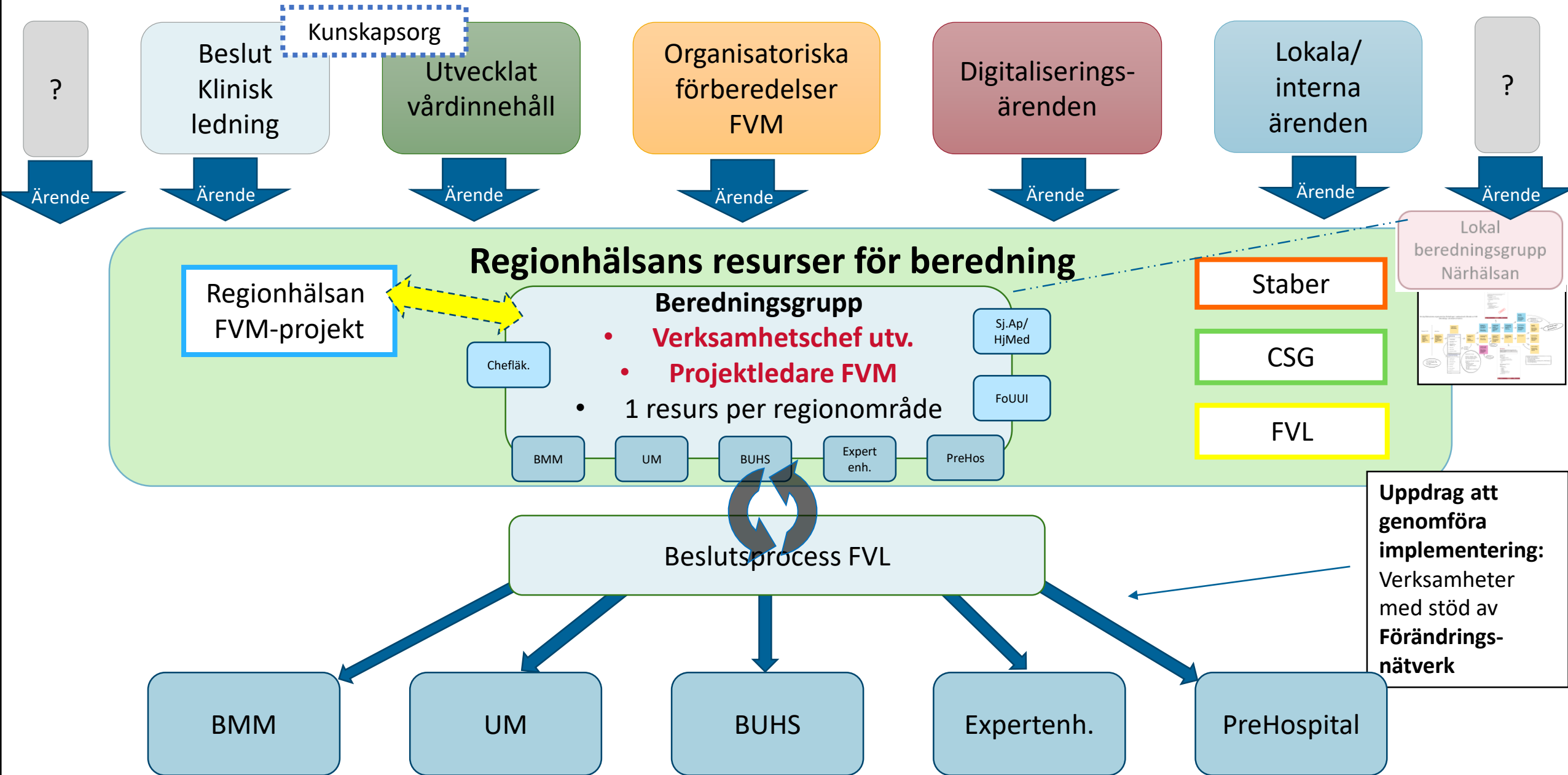


Organisation Regionhälsan

Organisation Regionhälsan



Regionhälsans modell och organisation för implementering



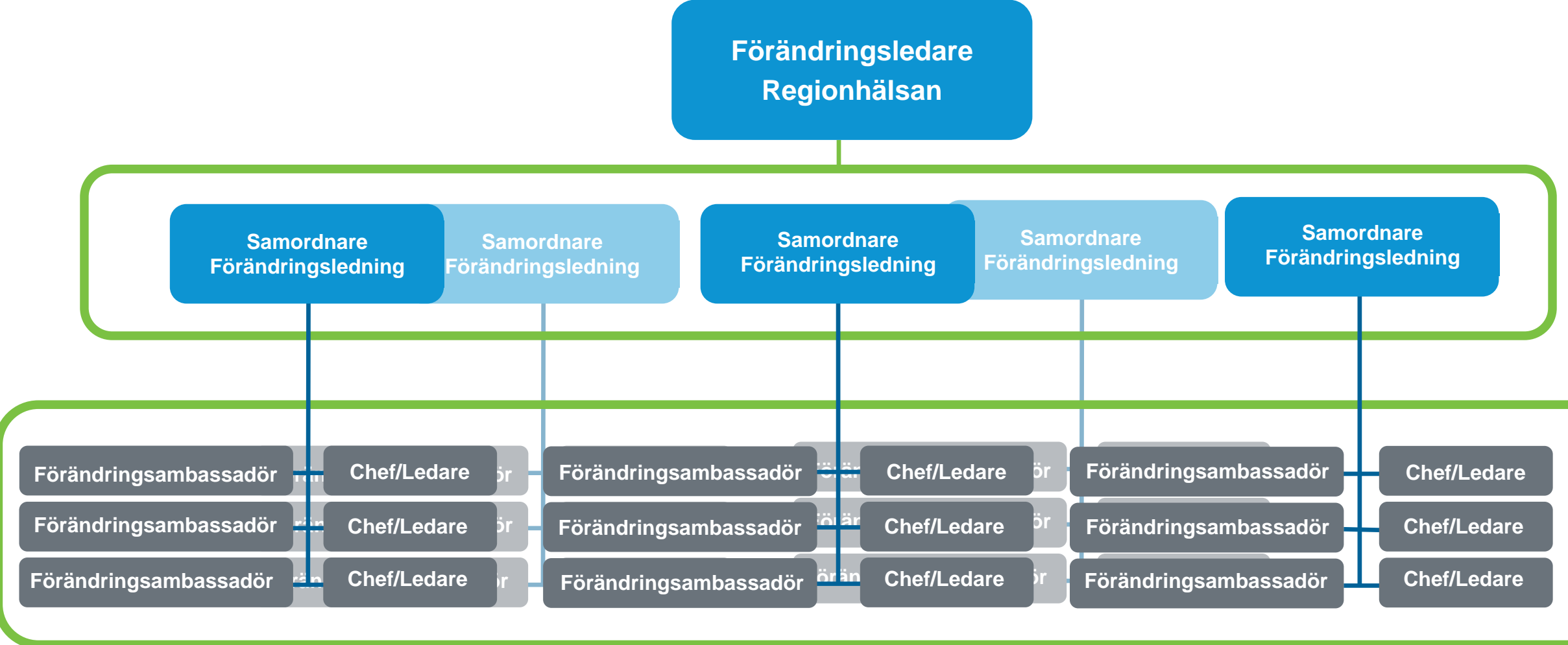
Syfte med ny modell och organisering

- En metod/modell för beredning och implementering av förändringar ger:
 - Större möjligheter till lärande
 - Mindre resurskrävande
 - Bättre överblick över pågående förändringar
 - Avlastning för chef i förändringsarbetet
 - Ökad långsiktig uthållighet i ett ständigt förändringsarbetet

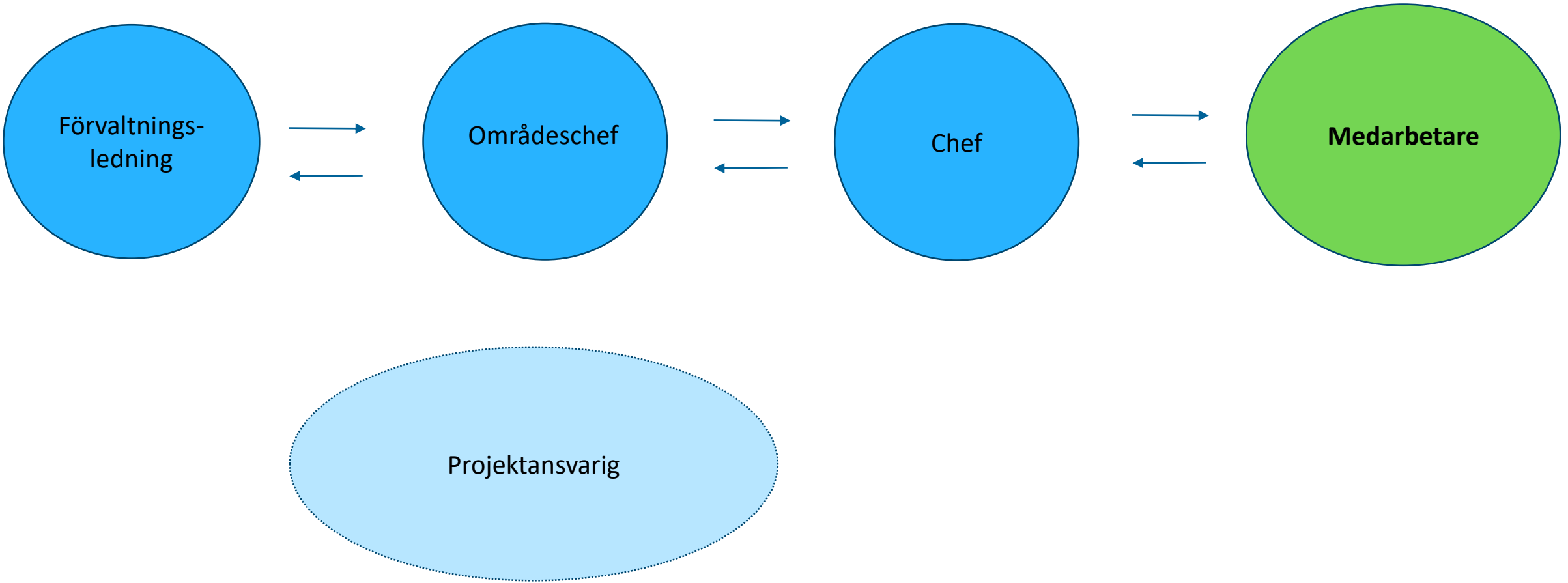
Regionhälsans berednings- och implementeringsmodell

- Beredningsgruppen med representanter från alla regionområden bereder ett förändringsärende.
- Förvaltningsledningen med regionområdescheferna beslutar om hur förändringsärendet ska hanteras/implementeras.
- Förändringsnätverket (chefer och förändringsambassadörer) genomför förändringen.

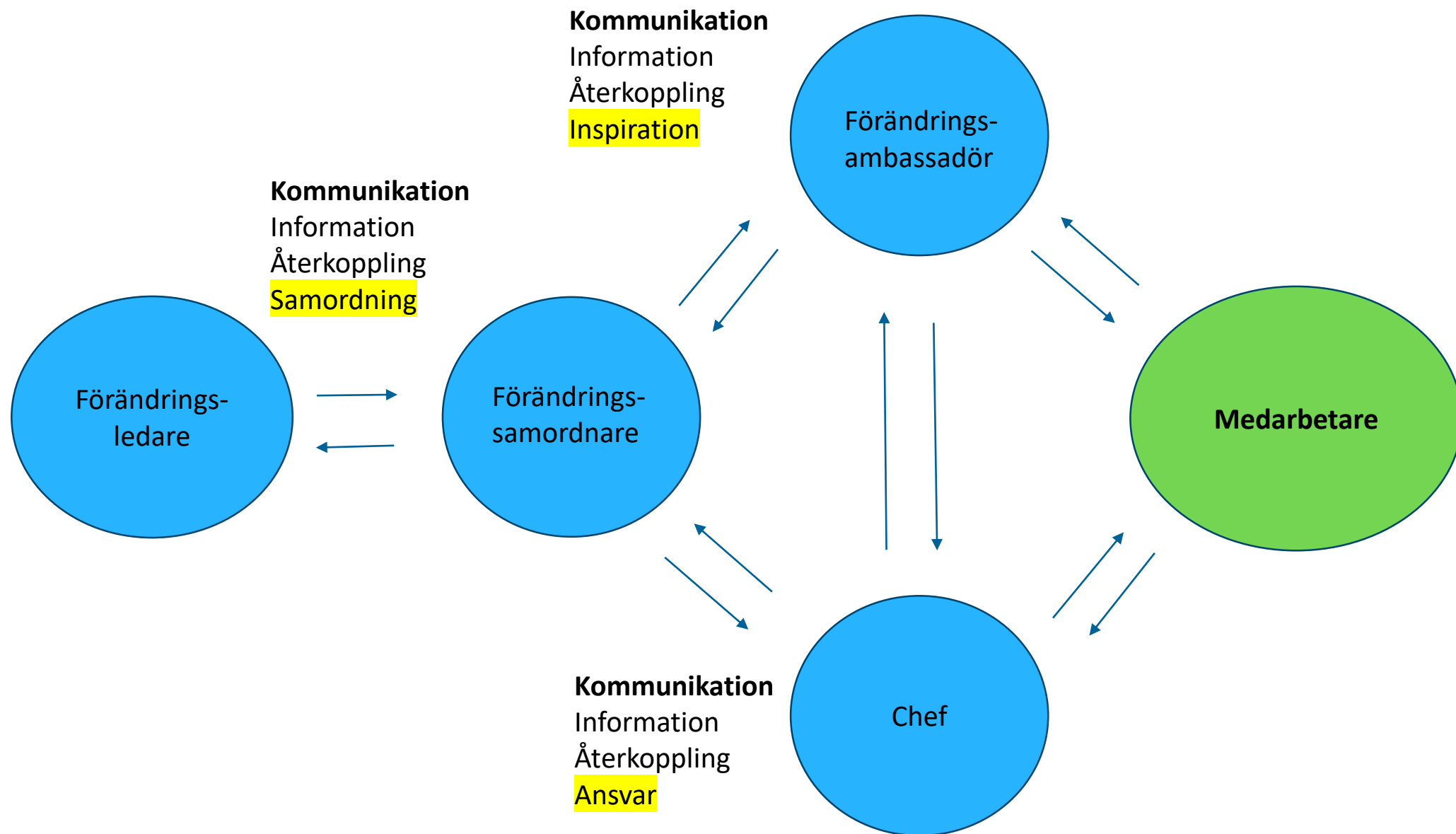
Förändringsnätverk – struktur och roller



Förändringsledning/implementering tidigare



Implementering med förändringsnätverk



Organisation SIP/SAMSA

- Processledare i regionen som är mottagare av regional information och är utbildare/första linjens support.
- Regionområdeschefer utser 2 - 3 processledare för varje regionområde
 - BUM
 - UM
 - BMM
 - Expertenheterna

Processledarna blir även förvaltningen samordningsgrupp

Utbildningar SAMSA/SIP

SIP-information:

Grundutbildning I Samordnad Individuell Plan.

Tid: 28 februari kl. 13-15

Anmälan: [Information SIP Samordnad individuell plan - Regionkalendern](#)

Utbildningar SAMSA

Utbildning SAMSA

En ren användarutbildning i systemet.

Vid behov gå SIP-information innan.

Tid: 14 mars, kl. 13-14:30

Anmälan: [Användarutbildning SAMSA - Regionkalendern](#)

Utbildningar SAMSA/SIP

- Inspelat material kommer finnas tillgängligt via en länk som presenteras i hemsidan SAMSA direkt efter utbildningstillfället. Ingen anmälan krävs för att ta del av det inspelade materialet
- [SAMSA - Regionhälsans intranät \(vgregion.se\)](http://vgregion.se)

Informationsmaterial SAMSA/SIP

- All samlad information och FAQ finns under SAMSA i System A-Ö [SAMSA - Regionhälsans intranät \(vgregion.se\)](#)

Införa SAMSA i Regionhälsan

- Startdatum för SAMSA 24 **april**
- Alla enheter behöver ha en rutin klar för bevakning av inkommande kallelser till SIP.
- Max 5 medarbetare bevakar inkorg och fördelar ut ärendet till aktuell patientansvarig

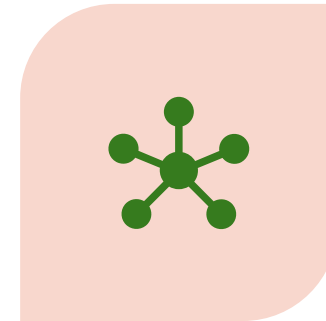
Preliminär Tidsplan SAMSA Regionhälsan



DECEMBER: FÖRBEREDELSE



FEBRUARI - MARS
UTBILDNING SIP OCH SAMSA



24 APRIL
INFÖRANDE

Utbildning | Kommunikation | Förändringsarbete