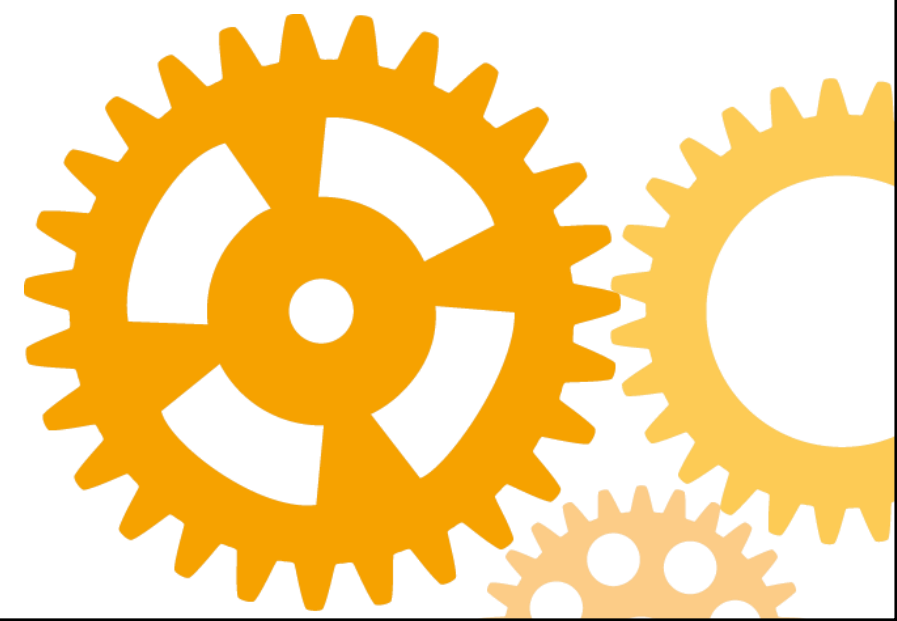


Kommun
och sjukvård
Samverkan i Göteborgsområdet



**Statistiksammanfattning
in/utskrivningsprocessen
juni- november 2022**



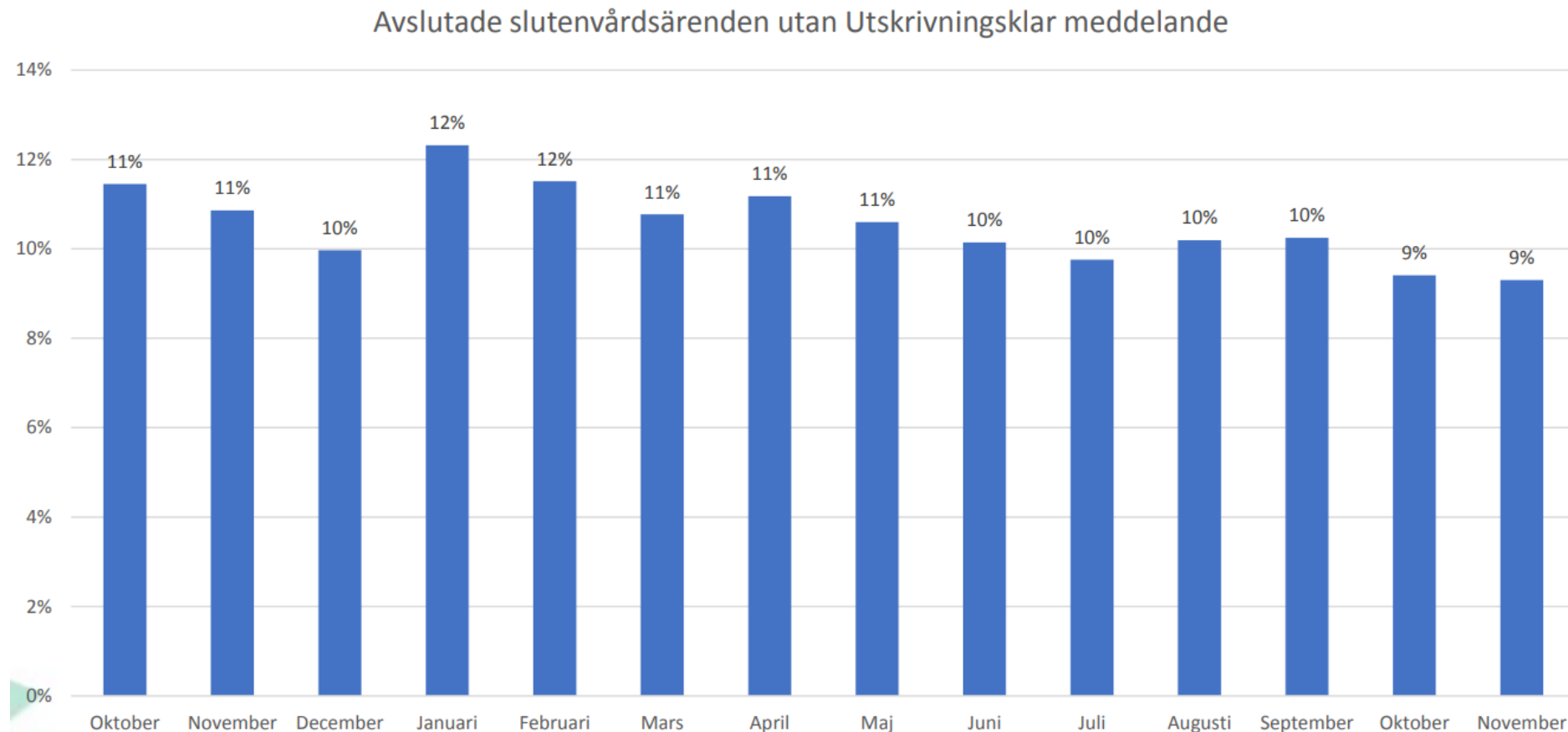
Antalet inskrivningar i SAMSA- per kommun

	2021 Sep	2021 Okt	2021 Nov	2021 Dec	2022 Jan	2022 Feb	2022 Mars	2022 April	2022 Maj	2022 Juni	2022 Juli	2022 Aug	2022 Sep	2022 Okt	2022 Nov
Göteborg	1 080	1 104	1 050	1 080	1 158	978	1 117	1 045	1 092	1 024	922	1 040	1 070	1 074	1 102
Härryda	54	43	63	47	63	58	68	60	64	53	46	56	57	60	60
Mölndal	128	145	145	120	118	130	134	130	121	109	117	133	136	124	125
Partille	78	72	89	81	59	79	86	56	86	62	77	67	76	70	82
Öckerö	36	17	21	36	21	24	19	34	32	25	20	29	35	30	20

Syns variationer i
antalet
inskrivningar under
året



Andelen avslutade ärenden i SAMSA utan att utskrivningsklar eller utskrivningsmeddelande skickats



Vårdtid som utskrivningsklar på SU

Vårdtid som Utskrivningsklar	Jan 2022	Feb 2022	Mars 2022	April 2022	Maj 2022	Juni 2022	Aug 2022	Sep 2022	Okt 2022	Nov 2022	Total vårdtid SAMSA ärenden
Sahlgrenska Universitetssjukhus	1,9	1,4	1,4	1,1	1,0	1,0	1,1	1,1	1,3	1,2	8 dagar
Hela regionen	1,3	1,1	1,2	0,9	0,9	0,9	0,9	0,9	1,0	1,1	7 dagar

HISTORIK

Maj 2019 var dagarna 1,1

Dec 2020 var dagarna 1,1

Dec 2018 var dagarna 1,3



Vårdtid som utskrivningsklar per kommun

	Jan 2022	Feb 2022	Mars 2022	April 2022	Maj 2022	Juni 2022	Aug 2022	Sep 2022	Okt 2022	Nov 2022
Göteborg	2,1	1,6	1,7	1,3	1,1	1,1	1,2	1,1	1,3	1,3
Härryda	0,9	1,1	0,8	0,8	0,9	0,8	0,8	0,9	1,5	1,1
Mölndal	1,5	1,0	0,7	0,4	1,0	1,6	1,4	1,3	1,2	1,4
Partille	1,1	0,5	0,6	0,7	0,6	1,0	0,9	1,0	1,4	0,9
Öckerö	2,6	0,8	1,1	0,6	0,9	0,9	0,3	0,5	0,7	1,1
Totalt regionen	1,3	1,1	1,2	0,9	0,9	0,9	0,9	0,9	1,0	1,1

Vi ser en ökning av vårdtiden från i somras hos många

Hur många patienter skrivs ut den dag de är utskrivningsklara?

Slutenvårdsärenden i SAMSA	Jan 2022	Feb 2022	Mars 2022	April 2022	Maj 2022	Juni 2022	Aug 2022	Sep 2022	Okt 2022	Nov 2022
Sahlgrenska Universitetssjukhus	65 %	63 %	63 %	70 %	68 %	66 %	65 %	64 %	65 %	65 %
Hela regionen	64%	65%	66%	68%	67%	67%	65%	66%	65%	64%

Psykiatri

Sahlgrenska Universitetssjukhus	91 %	86 %	91 %	92 %	93 %	89 %	93 %	85 %	83 %	79 %
Hela regionen	90%	89%	90%	91%	91%	91%	93%	91%	89%	89%

Andel patienter som skrivits ut där “Meddelande om utskrivningsklar” skickats EFTER hemgång

Sjukhus	Jan 2022	Feb 2022	Mars 2022	April 2022	Maj 2022	Juni 2022	Aug 2022	Sep 2022	Okt 2022	Nov 2022
Sahlgrenska Universitetssjukhuset	15%	12%	10%	15%	15%	16%	16%	15%	15%	13%
Totalt	9%	8%	7%	9%	10%	10%	10%	10%	10%	9%

Elvis integrerar inte riktigt med SAMSA varav statistiken för SU blir missvisande.

Antalet patienter som återinskrivs i SAMSA mer än EN gång på två månader på Sahlgrenska Universitetssjukhuset

Dec-Jan 2021-2022	Jan-Feb 2022	Feb-Mars 2022	Mars-April 2022	April-Maj 2022	Maj-Juni 2022	Juli-Aug 2022	Aug-Sep 2022	Sep-Okt 2022	Okt-Nov 2022
11%	11%	11%	11%	12%	12%	11%	12%	13%	11%

Har antalet SIP ökat i hela länet?

	2022 Mars	2022 April	2022 Maj	2022 Juni	2022 Juli	2022 Aug	2022 Sep	2022 Okt	2022 Nov
Antal bokade SIP-möte kopplat till slutenvårdstillfälle, mötet före utskrivning från sjukhus	32	22	35	29	27	20	27	44	34
Antal bokade SIP-möte kopplat till slutenvårdstillfälle, mötet efter utskrivning från sjukhus	135	132	145	151	71	120	121	135	155
Antal bokade SIP-möten utan koppling till slutenvårdstillfälle	489	363	488	438	177	269	431	413	469

Utvecklings grupp SAMSA fortsätter arbetet

- Utvecklingsgrupp SAMSA fortsätter utvecklingsarbetet utifrån handlingsplanen. Handlingsplanen är under revidering inför 2023.
- Dokumentationsstöd för planeringsmeddelande samt ett dokumentationsstöd för Vårdbegäran i SAMSA är framtaget
- Presentation genomförd om NÄR det fattas beslut om SIP i slutenvårdsprocessen för Temagrupp Äldre.
- Pågående delregional SIP-implementering fortsätter
- SIP-verktyget i SAMSA är uppdaterat och förbättrat. SAMSA har bytt ut Skype mot PEX-IP som verktyg för digitala videomöten.
- Delregionalt SIP-nätverk är igång sedan januari. SIP-samordnare har initierat lokala nätverk med extra focus på vårdcentralernas SIP-uppdrag. Deras arbete fortsätter under 2023.
- Samverkansdialoger är genomförda vid två tillfällen under hösten, fler träffar planeras under 2023.
- Representanter från UG SAMSA ingår i Förvaltningsgrupp SAMSA. Riktlinje revideras för in- och utskrivning och revidering av rutin för in- och utskrivningsprocessen planeras där två representanter deltar från Göteborgsområdet.



Sammanfattning från borden på Samverkansdialogerna

Positiva exempel på när samverkan fungerar och framgångsfaktorer

- Framgångsfaktor är att när det är väldokumenterat i SAMSA och att alla professioner deltar och är aktiva vid planeringen.
- Framgång nås när mötena är väl förberedda och tydliga samt att alla får komma till tals vid planeringen.
- Viktigt att även patienten är väl förberedd.
- Framgångsfaktor att rehab och att vårdcentralen (fast vårdkontakt) deltar i hela processen, samt att det finns resurser (planeringssjuksköterska) på vårdcentralerna.



Sammanfattning från
borden på
Samverkansdialogerna
221012 & 221201

Vilken information behöver vi av varandra för att kunna underlätta individens resa i planeringsprocessen och säkra att individens behov och önskemål framgår?

- Samtycke för exempelvis NPÖ behöver vara klart i ett tidigt skede.
- Väl ifylld vårdbegäran samt att det finns mer information i planeringen gällande hur det fungerar i hemmet innan personen blivit inlagd på sjukhus.
- Det är också genomgående att man efterfrågar fler vårdbegäran (särskilt får primärvård) och att den är väl ifylld.
- Reabs deltagande i ett tidigt skede av processen och genom hela processen efterfrågas.
- Tidig, tydlig och uppdaterad information samt delaktighet från alla parter i SAMSA och i planeringsprocessen är det som behövs för att det skall fungera.
- Viktigt att kontaktuppgifter är ifyllda i SAMSA för att underlätta för alla parter.

Kontaktuppgifter:

Camilla Lundqvist

Processledare temagrupp äldre

Gullbergs Strandgatan 36 D

411 04 Göteborg

camilla.lundqvist@aldrevardomsorg.goteborg.se

Tfn 031-3668013

