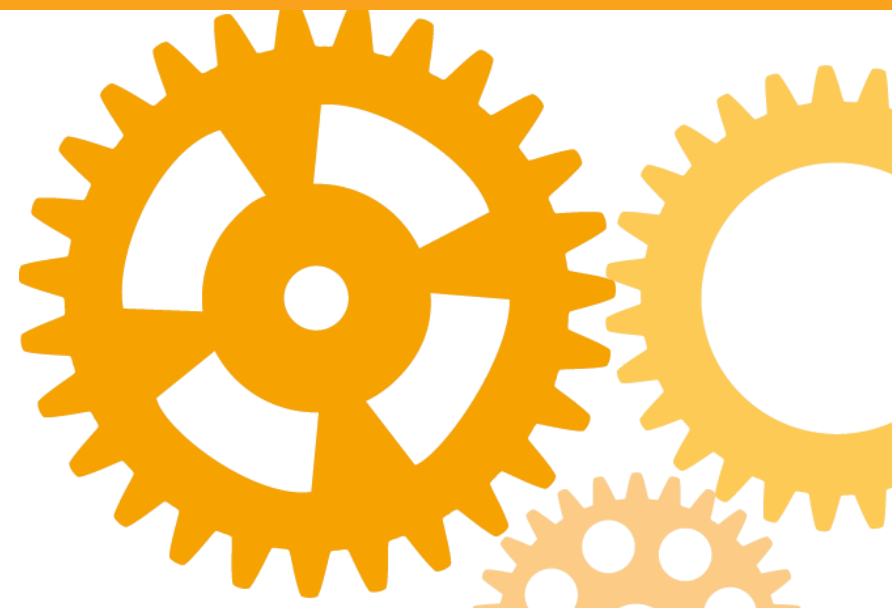


Välkomna till Samverkansdialog

2022-12-01

gällande vårdövergångar,
in-utskrivningsprocessen från sjukhus
och SIP i SAMSA



Utvecklingsgrupp SAMSA representerar Göteborgsområdet

Befolkning

Göteborg 583 056

Härryda 38 246

Mölnådal 69 901

Partille 39 512

Öckerö 12 934

743 649

invånare i
Göteborgsområdet

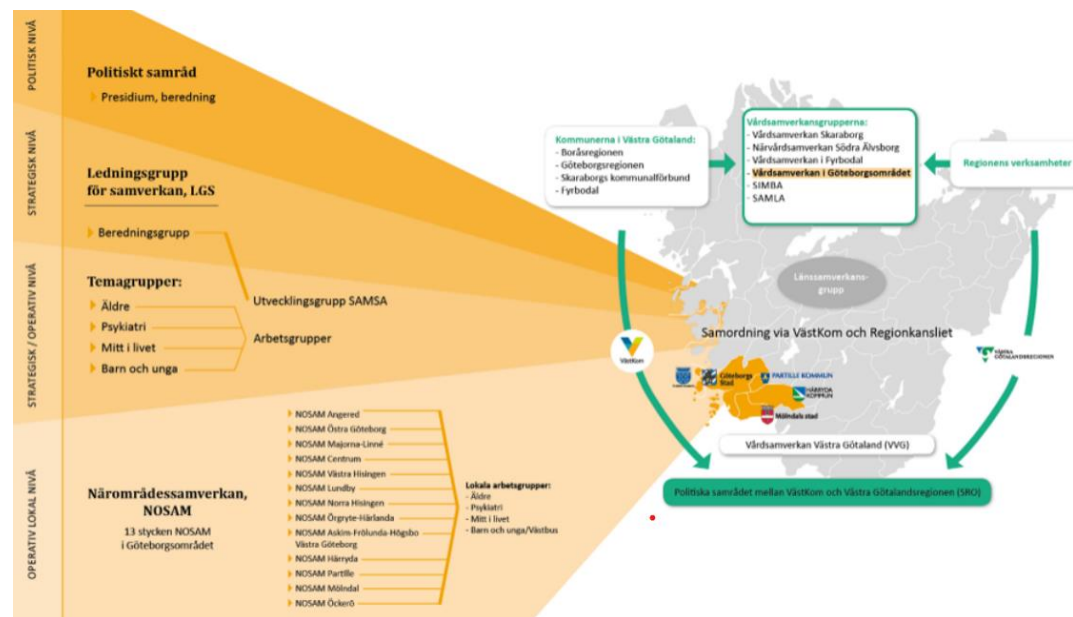
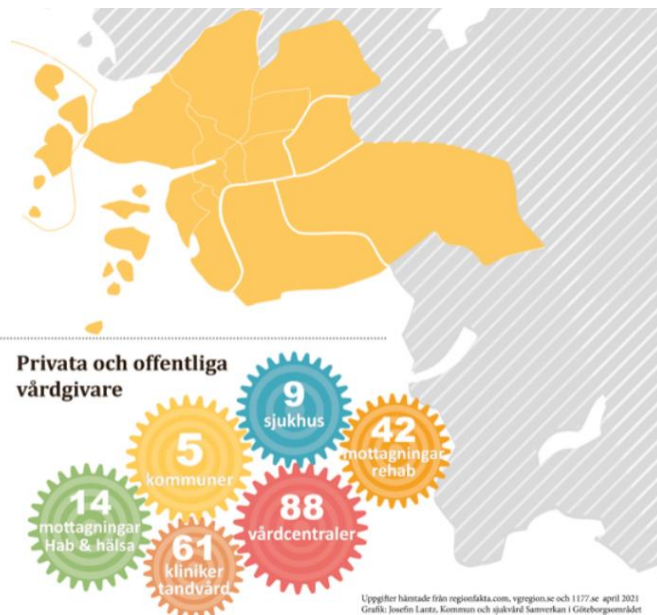
43%

av befolkningen i
Västra Götalandslän



Kommun
och sjukvård
Samverkan i Göteborgsområdet

www.vardsamverkan.se/goteborgsomradet



Ledarmöter i UG SAMSA

- **Camilla Lundqvist, ordförande**
Processledare Temagrupp Äldre
- **Ingemar Blomqvist**
Sahlgrenska
Universitetssjukhuset
- **Anna Almqvist**
Sahlgrenska
Universitetssjukhuset, somatik
- **Katarina Eklund**
Sahlgrenska
Universitetssjukhuset, psykiatri
- **Marie Blixt**
Närhälsan
- **Shahin Khoshnood**
Närhälsan Rehab
- **Lisethe Svanström**
Göteborgs Stad
- **Sara Blomqvist**
Göteborgs Stad
- **Harriet Kvarnhage**
Härreda kommun
- **Malin Throfast**
Mölndal Stad
- **Helen Ström**
Partille kommun
- **Micael Marcussen**
Öckerö kommun
- **Jennie Viberg Cordero**
Processledare Temagrupp Psykiatri
- **Lena Ekeröth**
Processledare Temagrupp Barn och unga
- **Frida Palm**
Utvecklingsledare
Samverkan för barns och ungas hälsa och delregional SIP-kordinator

Adjungerad

- **Michaela Öberg Grufman**
Förvaltningen för Funktionsstöd, Göteborgs stad
- **Eva Nilsson**
Utvecklingsledare
Brukarmedverkan/SIP
- **Anne-Charlotte Larsson**
Processledare LGS och politiskt samråd

[Utvecklingsgrupp SAMSA - Samverkan i Göteborgsområdet \(vardsamverkan.se\)](http://www.vardsamverkan.se/goteborgsomradet)

Dagens agenda

- Styrdokument för samverkan i SAMSA och med samverkansverktyget SIP. Stärkt arbete med SIP i Göteborgsområdet
Frida Palm
- Dokumentationsstöd för planeringsmeddelande + vårdbegäran
Helen Ström, Anna Almqvist & Harriet Kvarnhage (Marie Blixt)
- **Dialog kring borden**
- Nyheter & Tips från UG SAMSA
Ingmar Blomqvist
- Avslutning med Menti frågor
Camilla Lundqvist



Samverkansdialog

**Styrdokument för samverkan i SAMSA
och med samverkansverktyget SIP**

**Stärkt arbete med SIP i
Göteborgsområdet**

Frida Palm,
Utvecklingsledare kommun och sjukvård, samverkan i Göteborgsområdet
Delregional SIP-koordinator i Göteborgsområdet

Innehåll. Kort överblick:

1. SIP

- Lagstiftning – den enskildes plan då samordning behövs
- SIP-begreppet – SIP-processen
- Ny SIP-riktlinje i Västra Götalands län

2. Rutin in- och utskrivning från slutna hälso-och sjukvård + öppenvårdsprocesser i SAMSA

3. Stärkt arbete med SIP som verktyg i samverkan i Göteborgsområdet

4. Vad behöver vi göra nu?





År 2010 lagstiftades att en individuell plan ska upprättas när en individs insatser från socialtjänst och hälso- och sjukvård behöver samordnas.

Planen kallas samordnad individuell plan (SIP) och tydliggör vem som gör vad.

Sedan 2018 ska SIP även användas vid utskrivning från slutna hälso- och sjukvård när behov finns av insatser från socialtjänst och hälso- och sjukvård.

2 kap.7 § SoL, 16 kap.4 § HSL och lagen om samverkan vid utskrivning från slutna hälso- och sjukvård

Skillnader för SIP i de olika lagarna

Vilka skillnader finns mellan SIP i Hälso- och sjukvårdslagen (HSL) och Socialtjänstlagen (SoL), respektive Samverkanslagen?

1. Sammankallande till SIP enligt lag

SoL och HSL:

Ansvarig och sammankallande är den inom socialtjänsten eller den regionfinansierade vården som ser behovet.

Samverkanslagen:

Ansvarig och sammankallande är Fast vårdkontakt i den regionfinansierade öppna vården.

2. När en SIP ska upprättas enligt lag

SoL och HSL:

SIP ska upprättas om kommunen eller regionen bedömer att den behövs för att den enskilde ska få sina behov tillgodosedda.

Samverkanslagen:

Om patienten efter utskrivningen behöver insatser från både region och kommun i form av hälso- och sjukvård eller socialtjänst, ska SIP genomföras av representanter för de enheter som ansvarar för insatserna.

Om insatser behövs från den kommunalt finansierade hälso- och sjukvården, ska även den regionfinansierade öppna vården medverka i den samordnade individuella planeringen.

Finns redan en SIP upprättad vid inskrivning ska den följas upp.

Samtycke från den enskilde krävs alltid, och SIP-processen är densamma oavsett lag!

Inom varje organisation finns verktyg för planering av den enskildes vård och insatser.

SIP är ett bredare verktyg som samordnar insatser från flera huvudmän och kan involvera andra berörda såsom närstående eller Försäkringskassan.



Regionens planer

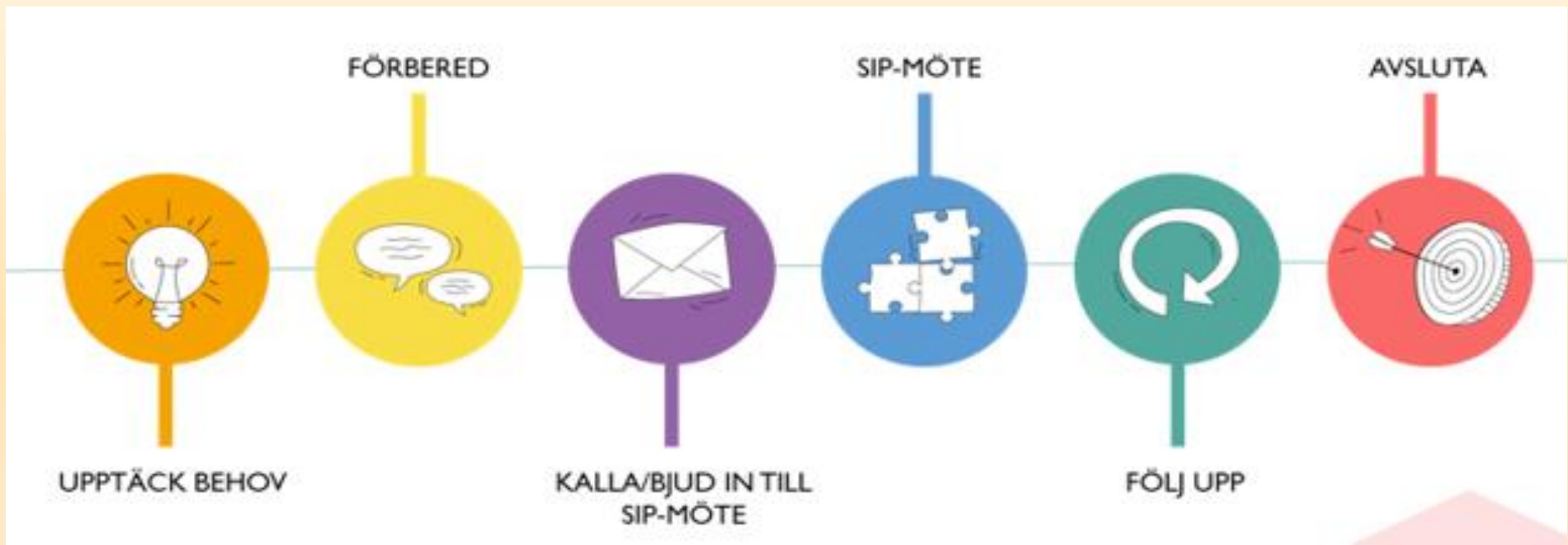
t.ex. vårdplan och patientkontrakt

Kommunens planer

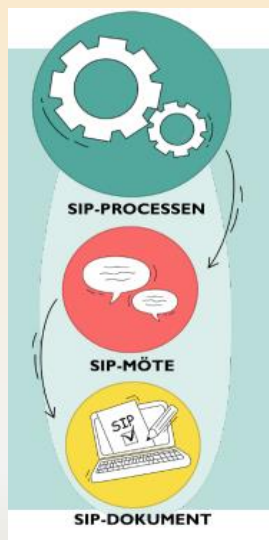
t.ex. genomförandeplan



Begreppet SIP



Begreppet SIP används både för beskrivning av **processen**, för **mötet** och för **dokumentet**.



SAMSA

SIP-processen är det personcentrerade arbetssätt vari

ett **SIP-möte** hålls

och **dokumentet SIP** upprättas



SIP, Samordnad individuell plan

En SIP, Samordnad individuell plan, samlar dina behov, dina insatser ställe, utifrån vad som är viktigt för dig. De personer som deltar i SIP. Se vidare instruktioner i bilaga.

Ny SIP Ny SIP efter utskrivning från slutenvård

Behov uppmärksammat av

Skola De

Socialtjänst Nä

Regional hälso- och sjukvård An

Kommunal hälso- och sjukvård

Planen tillhör

Namn: Alex Hittepå

Adress: Adressgatan 1

Personnr: 2001-13

Telef: _____

SIP-processen

Delaktighet

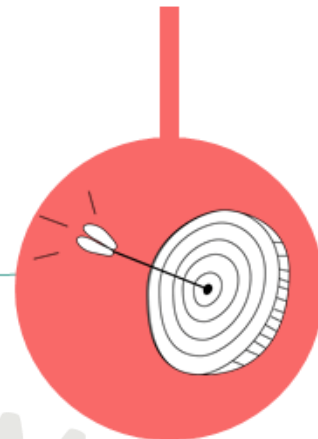
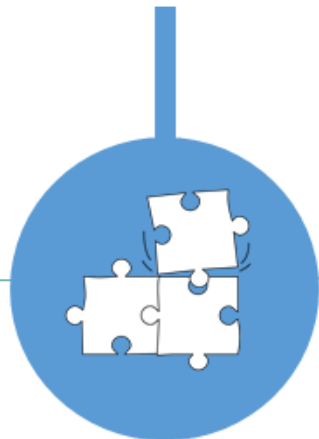
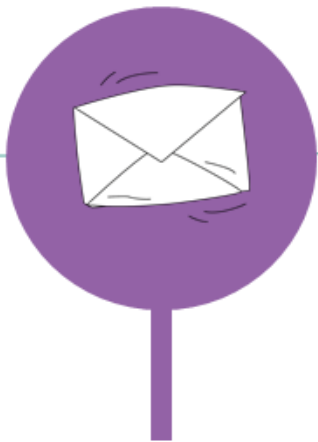
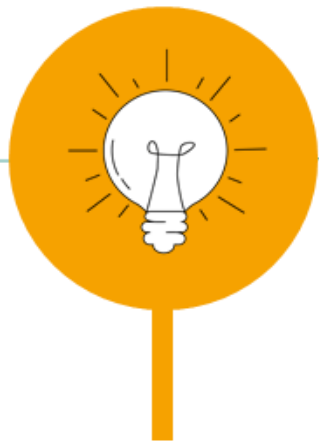
*Hur är det nu?
Hur går vi framåt?*

Tidiga insatser

FÖRBERED

SIP-MÖTE

AVSLUTA



UPPTÄCK BEHOV

KALLA/BJUD IN TILL
SIP-MÖTE

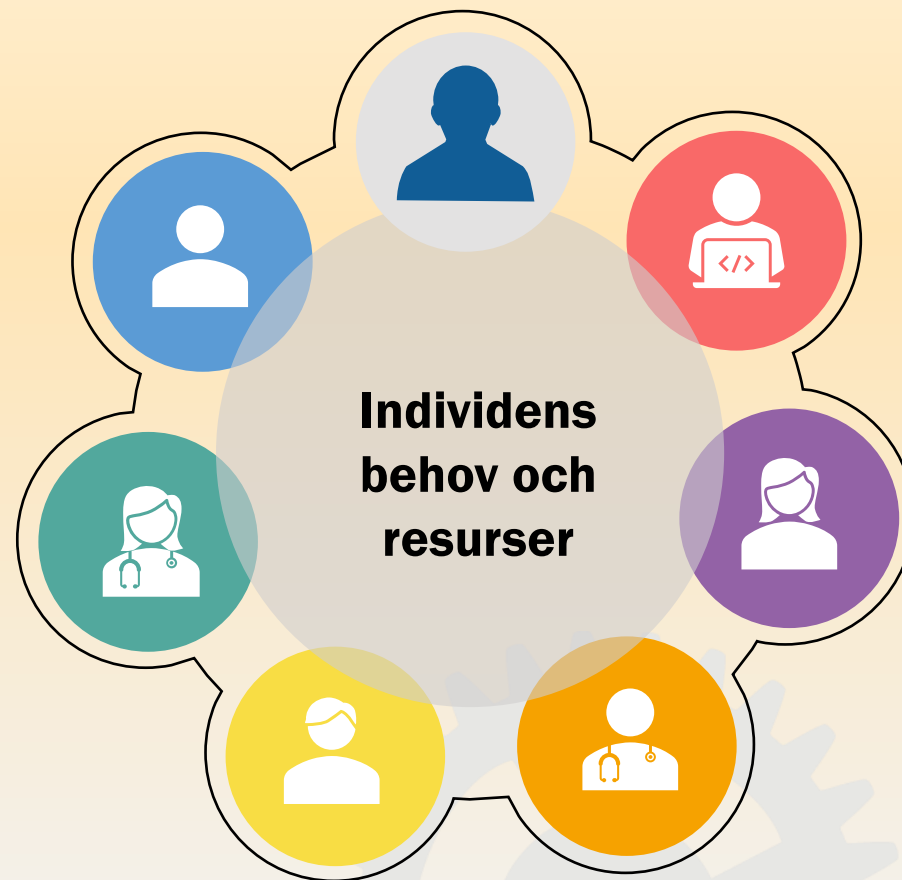
FÖLJ UPP

Samtycke

Vad är viktigt för dig



INDIVIDEN I CENTRUM



INDIVIDEN I TEAMET

Det finns olika SIP - nivåer

Information 

Inget till litet behov av samordning

I de fall då det finns begränsat eller inget behov av samordning. Kan information och vägledning vara tillräckligt för att möta den enskildes behov

SIP 

Visst behov av samordning

För individen med ett litet till visst behov av samordning kan den enskildes behov tillfredsställas genom att aktörer på egen hand följer överenskommen planering. Därmed kan SIP-strukturen vara ett fungerande verktyg.

SIP + 

Medel till stort behov av samordning

När flera aktörer är inblandade runt individen ökar behovet av en tydlig samordning: vem gör vad och när? En förstärkande struktur t.ex. extern mötesledare kan användas vid oenighet mellan aktörer, för att säkerställa SIP-strukturen på mötet. Täta uppföljningar kan bli viktiga.

SIP ++ 

Stort behov av samordning

För individer med många professionella kontakter och med komplex problematik behövs ett smidigt och tätt samarbete mellan aktuella verksamheter. För dessa individer kan ytterligare verktyg och förstärkande strukturer övervägas, för att säkra individens stöd-och omsorgsbehov.

Behov av samordning

Kunskap, kompetens, resurser att utföra uppdraget

SKR – [Att stärka samverkan med hjälp av SIP](#)



Vad är nytt i den reviderade SIP-riktlinjen?



Delaktighet – den enskildes egna resurser behöver tillvaratas för att stärka den enskildes egen kraft

Inflytande – Vad är viktigt för dig? Ska vara vårt gemensamma mål i den enskildes SIP

Skolan (samtliga förskole- och skolformer, elevhälsa), socialtjänst och hälso- och sjukvård är **jämbördiga parter** när det gäller att upptäcka behov av SIP och arbeta enligt SIP-metoden.

Fokusförflyttning - tidiga och hälsofrämjande sammanhållna insatser som utgår från den enskildes hela livssituation

SIP är en process - ett personcentrerat arbetssätt i flera steg: inte enbart ett möte eller ett dokument

I första hand dokumenteras SIP i IT-tjänsten - SIP-processen ska i första hand genomföras i gällande IT-system (SAMSA), för verksamheter som använder systemet. I andra hand används SIP-mallarna.

Digital SIP!

SAMSA 19 100114-9812 Ingrid Dorlo

Logga ut Inkorg(107) Meddelanden Översikt Patient admin Betaling Rapporter Loggar Förberedd vårdbegäran(2020-01-27) SIP(2020-03-06) Länkar Adr

2020-04-23 Prel 2020-04-27 2020-04-23 2020-04-23 2020-04-23

P2671 Plan utskr.klar Vårdbegäran Inskrivning Planering

Ärende Vårdbegäran Inskrivning Planering Info vid utskr. Utskrivningsklar Utskrivning Avbrott Medd vård/omsorg Admin medd. Checklista

Sjukhus KS Avdelning 6

Primärvård Närhälsan Solgärde vårdcentral Närhälsan Solgärde rehabmottagning

Kommun Kungälv's Kommun Biståndsenheten INKORG

IT-tjänsten SAMSA

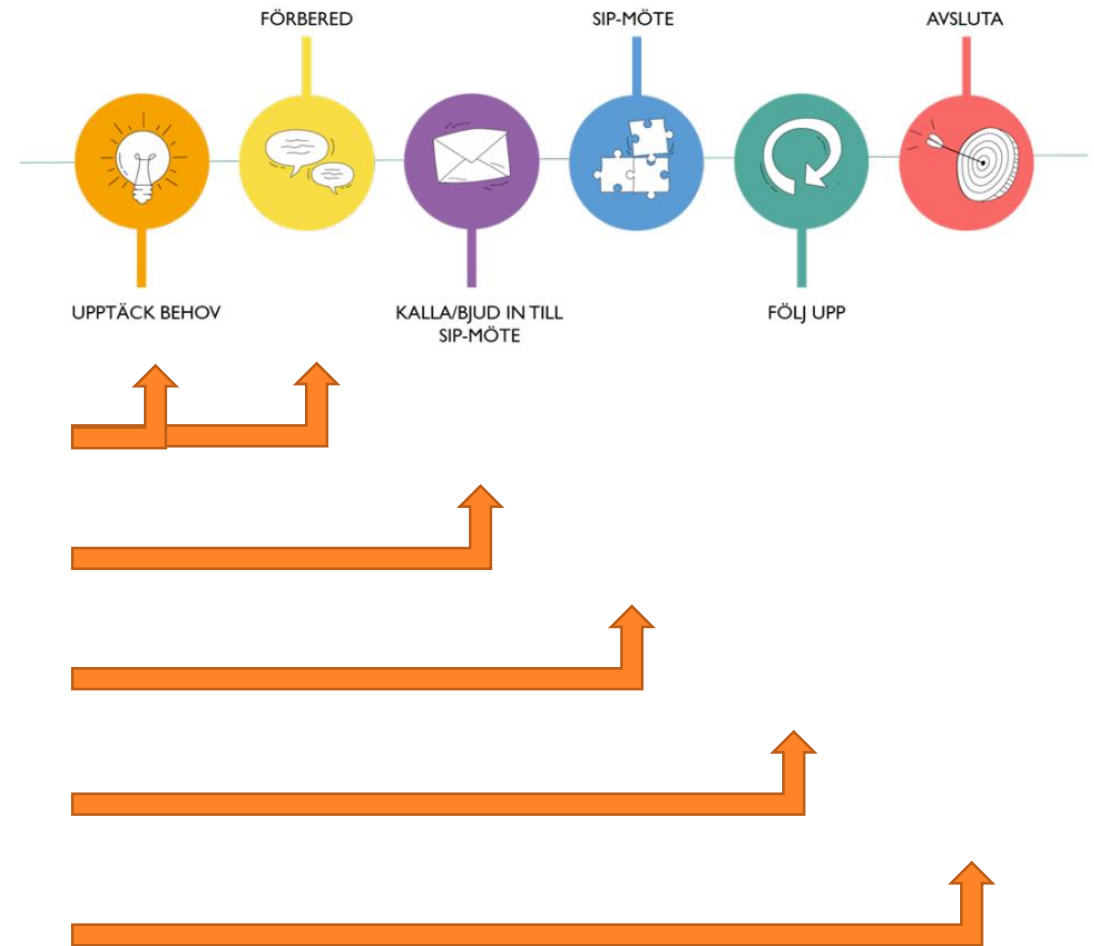
- Digital kommunikation mellan huvudmännen och aktuella verksamheter i samband med vårdövergångar och SIP
- Informationen i SAMSA är sekretessbelagd och är en journalföring som den enskilde har rätt att ta del av
 - Samtycke registreras i systemet
 - SITHS-kort krävs för användare

SIP i SAMSA

- SAMSA stödjer SIP-kallelse och SIP-dokumentation för parter som ingår i systemet
- Deltagande parter har digital tillgång till den upprättade SIPen. Utskrift av kallelse och SIP-dokumentet ges till den enskilde, närstående och parter som inte har tillgång till SAMSA.
- Statistik och översikt på enhetsnivå över samtliga SIPar.

Hur SIP-processen kan se ut vid utskrivning från slutenvård

Exempel:



Ny SIP erbjuds av fast vårdkontakt under vårdtiden, exempelvis på planeringsmöte inför utskrivning.

Upptäck behov + förbered

Fast vårdkontakt alternativt Huvudansvarig för SIP kallar till SIP-möte. Mötet hålls efter utskrivning.

Kalla/bjud in till SIP-möte

SIP-möte hålls på sjukhuset i de fall där det är lämpligt för individen och situationen.

SIP-möte

Redan aktiva SIPar följs upp i samband med inläggning på sjukhus.

Följ upp

SIP avslutas om behov av samordning upphör, samtycket återtas eller individen avlider

Avsluta

Processkartor in- och utskrivning

Västra Götalands Rutin för in-och utskrivning från slutna hälso-och sjukvård samt IT-tjänsten SAMSA
Sida 2-3

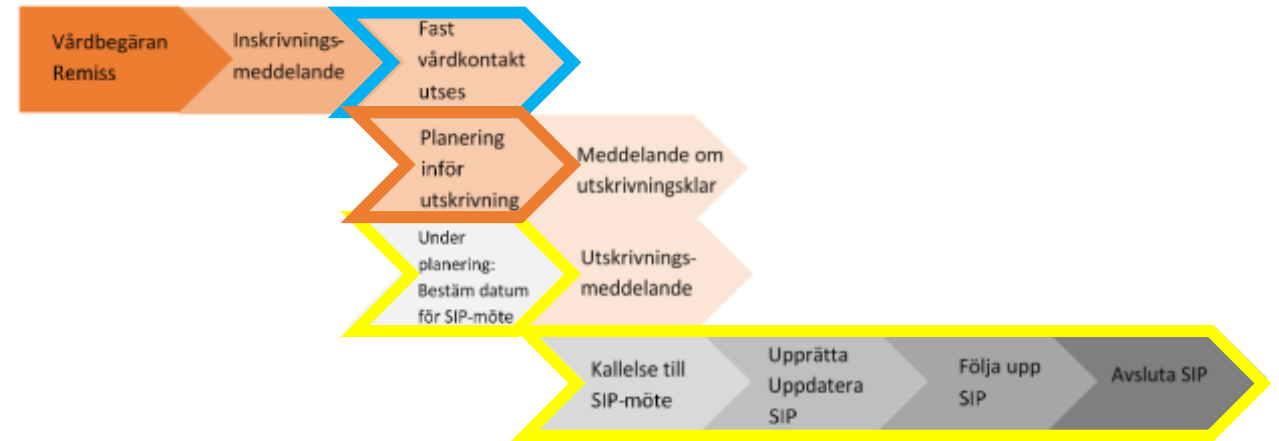
Blå pil = Vid inskrivning

Orange pil = planering i form av dokumentation och planeringsmöte på sjukhus*

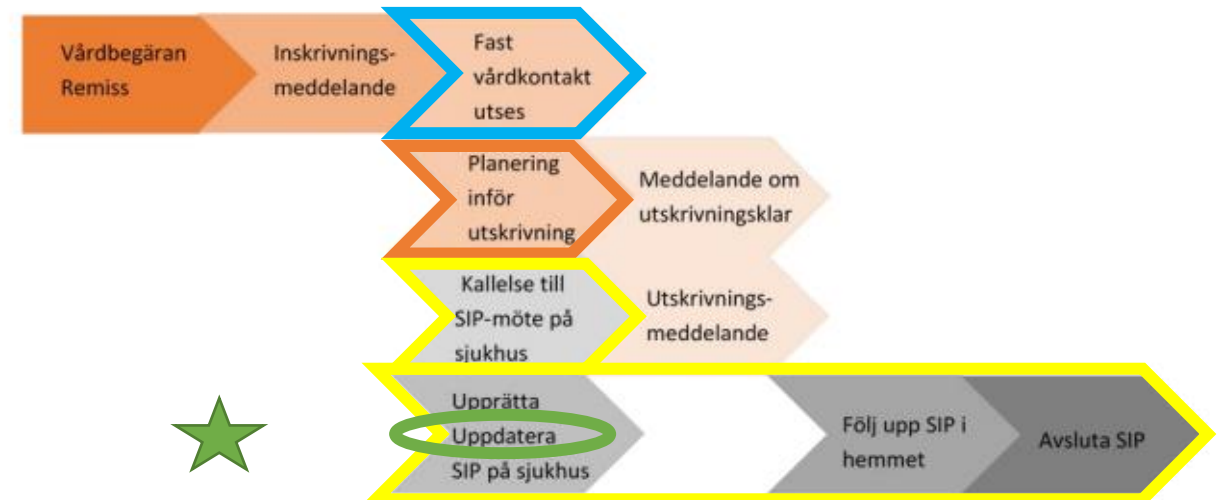
Gul pil = SIP enligt Samverkanslagen

Grön ring/stjärna = SIP enligt HSL och SoL

Process med behov av samordning efter utskrivning där SIP inte görs på sjukhus



Process med behov av samordning efter utskrivning där SIP görs på sjukhus



Processkartor in- och utskrivning

[Västra Götalands Rutin för in-och utskrivning från slutet hälso-och sjukvård samt IT-tjänsten SAMSA](#)

Sida 2-3

Blå pil = Vid inskrivning

Orange pil = planering i form av dokumentation och planeringsmöte på sjukhus*

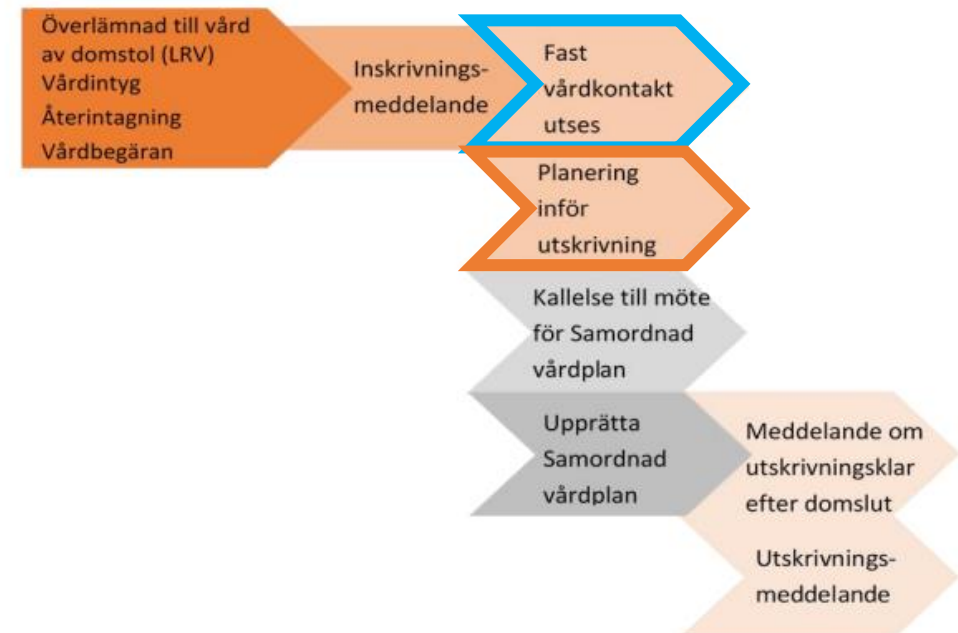
Gul pil = SIP enligt Samverkanslagen

Samordnad vårdplan enligt LPT/LRV

Process utan behov av samordning efter utskrivning



Process av samordning inför utskrivning till öppen psykiatrisk tvångsvård eller öppen rättspsykiatrisk tvångsvård



Att använda SAMSA vid samverkan för individer utanför sjukhuset

- Vårdbegäran **dokumentationsstöd*
 - Planering **dokumentationsstöd*
 - Kommunikation
 - SIP!
-
- Riktlinje för öppenvårdsprocess



Implementeringsinsatser för stärkt arbete med SIP i Göteborgsområdet

1. Informationstillfällen riktat till **chefer och ledare**
”Stärkt arbete med SIP som verktyg i samverkan”
 - Informationsträffar 2021-2022
 - Inspelad informationsfilm publiceras på hemsida
2. Utsedda **SIP-utbildare**
 - Utbildning för utsedda SIP-utbildare ”Lär dig lära ut SIP” som ska ha var sin implementeringsplan/uppdagsbeskrivning för sitt uppdrag med chef
 - Göteborgsområdet har idag ca 220 st. SIP-utbildare (oktober 2022)
 - Nätverk för SIP-utbildare
3. NOSAM och Sahlgrenska universitetssjukhus har **lokala SIP-samordnare**
 - Lokala SIP-samordnare finns nu i samtliga NOSAM och på SU.
 - Nätverk för SIP-samordnare
4. Stöd och **uppföljning** av implementeringsarbetet av **utvecklingsledare**
 - Delregionala utvecklingsledare för SIP stöttar, informerar, sammankallar
 - Kontinuerlig uppföljning och årsrapportering: 24 november 9-16!

Besök vår hemsida för SIP: www.vardsamverkan.se/goteborgsomradet-sip
Information gällande SIP-implementering finns [HÄR](#)



Vad behöver vi göra nu?



- Förbättra **kunskap** om varandras uppdrag/kompetens, om hur vi dokumenterar i SAMSA, om SIP-processen och Samverkanslagen samt om rutinen vid in/utskrivning från sjukhus
- Förbättra **kvalitet** i både SIP och planeringen för att säkra en trygg och samordnad utskrivning
- **Tydliggöra** SIP-möten kontra planeringsmöten – förslag från UG SAMSA
- Säkra att **SIP erbjuds under vårdtiden** till patienter enligt Samverkanslagen – stärka fast vårdkontakt som dirigent för detta
- Öka antal SIP för kända individer med behov av **SIP, före inskrivning** på sjukhus

Alltid arbeta för att ha individen i fokus och öka delaktigheten hos den det gäller!

[Avvikelse i samverkan rapport från Göteborgsområdet 2021](#)

[Avvikelse i samverkan rapport från Göteborgsområdet 2022-06-21](#)

Process-statistik i Västra Götaland publiceras månadsvis (uppföljning/statistik): [Samverkan vid in- och utskrivning från slutna hälso- och sjukvård - Vårdsamverkan i Västra Götaland \(vardsamverkan.se\)](#)

Dokumentationsstöd för planeringsmeddelande och vårdbegäran

Vårdbegäran och Planeringsmeddelandet i SAMSA innehåller viktig information som samverkanspartner behöver för att ge invånare en trygg och säker in- och utskrivning till/från sjukhus.

Lathundarna är ett dokumentationsstöd för medarbetare inom kommun och region då de dokumenterar i IT-tjänsten SAMSA.

- Vad behöver jag tänka på att skriva ner: vad behöver den andra parten veta av mig?
- Dokumentationsstöden ger tips och exempel på vad som bör dokumenteras, och även vilken part som ibland har särskilt ansvar för viss dokumentation.
- Tydligare och kontinuerlig dokumentation ger ökad möjlighet att starta planeringen i samband med inskrivning och låta planeringen fortgå under vårdtiden så att vi är så förberedda som möjligt inför eventuellt planeringsmöte samt inför utskrivning.

Dokumentationsstöd och informationsfolder till enskild

Dokumentationsstöd för Vårdbegäran och Planeringsmeddelande hittar vi på:
[Utvecklingsgrupp SAMSA - Samverkan i Göteborgsområdet \(vardsamverkan.se\)](https://vardsamverkan.se)

På samma sida hittar vi även Patientfoldern:
Det du behöver veta inför din utskrivning

Folder för utskrift med information om planering inför enskilds utskrivning, fast vårdkontakt, planeringsmöte, SIP med möjlighet till egna anteckningar samt att fylla i kontaktuppgifter mm.

Gruppdialog kring borden utifrån temat:

Hur vi samverkar på
bästa sätt med individens
delaktighet i fokus?
Hur kommunicerar vi i
SAMSA?

Samtalsregler:

- Se till att alla kommer till tals och ta med er ödmjukhet in i samtalen
- Utse en person som dokumenterar er dialog på pappret med frågorna på era bord. Anteckningar lämnas kvar på bordet efter dagens träff för insamling och sammanställning.
- Resultatet av dessa dialoger har deltagarna själva ansvar för att hantera/ta vidare om ni så önskar

FRÅGOR:

1. Vad behöver vi för information av varandra för att kunna underlätta individens resa i planeringsprocessen och säkra att individens behov och önskemål framgår?
2. Har ni positiva exempel på när samverkan fungerat, vilka framgångsfaktorer ser vi?
3. Vad önskar ni till nästa samverkansdialog ?

Nyheter och tips

- **Utveckling av SAMSA.**

- SIP mejlnotifieringar
- Mötesbokning synlig sist i process tåget i översikten

-SAMSA kommer fortsätta uppdateras då införandet av Millennium är fördröjt.

-Deltagare från UG SAMSA ingår Utvecklingsgruppen.

- **Förändringsförslag mottages gärna :**

info.samsa@vgregion.se

- **-Prenumerera på info från GITS sidan:**

[Prenumerera på nyheter](#)



Avslutning

Deltagarna fick svara på två avslutande frågor via Menti

Se frågorna och inkomna svar nedan.

Vad är det viktigaste som du tar med dig från dagens dialoger?

Att vi kan bli bättre att skriva underlag

Förståelse för sjukvården

Framgångsfaktorerna

Dialogen runt bordet.

Planering

Diskussionen i smågrupper

Att det kan vara lite luddigt vad som menas med planeringsmötet kontra SIP men att det viktigaste är att individens behov tillgodoses

Skillnad mellan sip och vpl. När sip ska göras

Hur bra det är att träffas och bolla

Vi vill alla patientens bästa!

information

Samarbete mellan alla aktörer

Samverkan

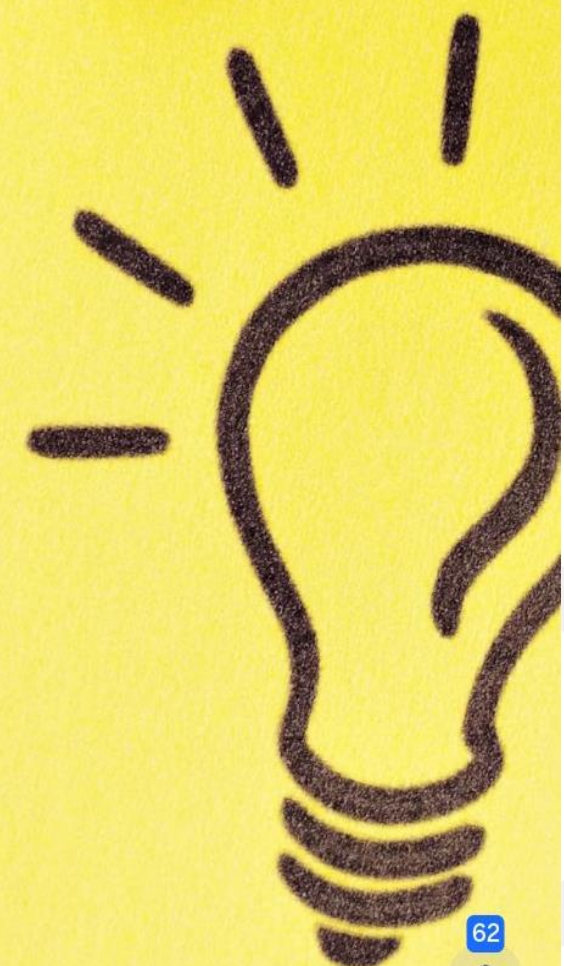
Samarbets vilja

Samtal om samverkan

Att även om vi är säbo så kan vi jobba med SIP

Att alla gör sitt bästa. Att vi ej ska gå in i varandras dialoger

Mer information från alla parter



Att ge säkerhet och trygghet i hemmet

Viktigt med samarbete.

Samverkan mellan alla parter

Att samtliga parter skriftligt fyller i sina ansvarsområden i samsa.

Hur korttiderna fungerar

Att använda SAMSA mer

Samverka, träffas , prata

Samverkan i dialog

Samverkan och kommunikation i alla led är viktigt!

Att patienten får den rätta vården som den behlver

Samverkan är viktigt

Att vårdcentral får möjlighet att medverka i hela placeringsprocessen. Att vi arbetar mer på samma sätt allihop!

Samarbete

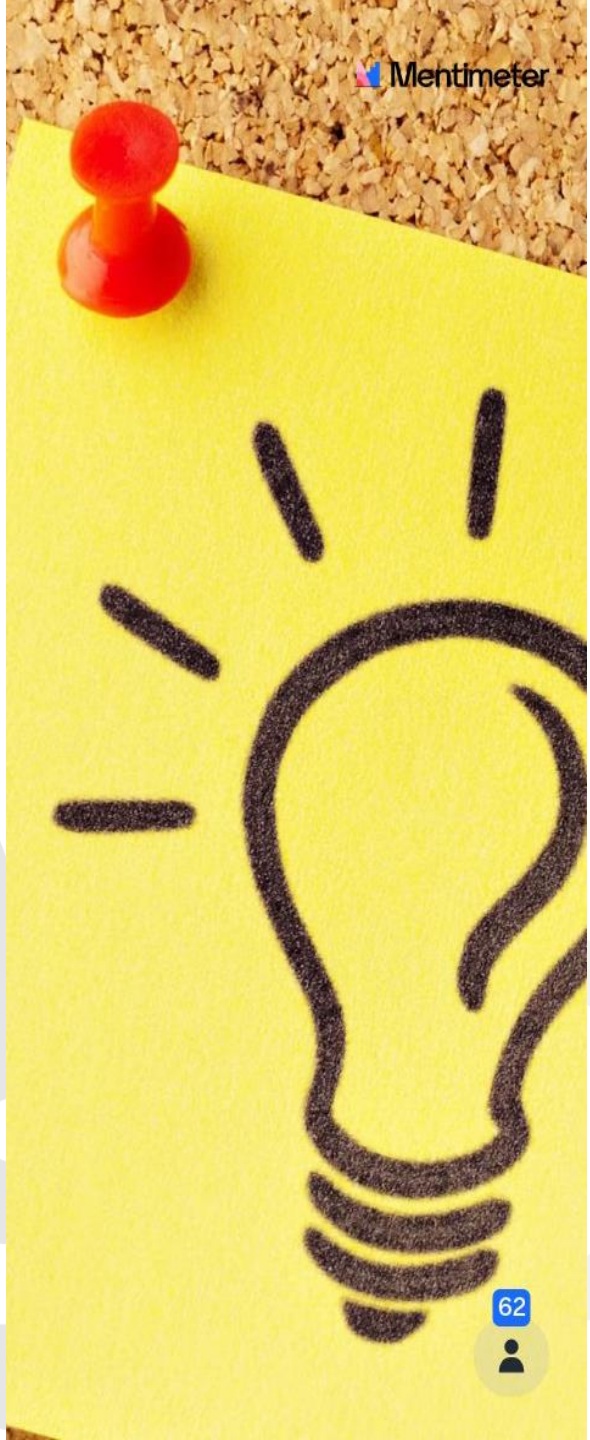
Information

Förståelse för varandras yrken och deras roller

Samverkan kommunikation ses prata

SAMSA kan utvecklas!

Kommunikation



Samarbete

Aktiv i SAMSA

Primärvården måste ta ställning till SIP

Dela bild med andra

Information att dokumentation och uppföljning av Sip kan göras i Samsa

Viktigt att mötas och ta del av varandras perspektiv.

Information, bra att prata i smågrupper.

Insyn och förståelse för varandras arbetssätt. Strukturell info om organisationen.

Förståelsen för varandras situation, roller samt funktioner.

Bra utbyte med dem från övriga organisationer.

Dialogen ger nära möten att bolla.

Allt, alla olika förslag från andra parter. Andra arbetssätt. Dialog

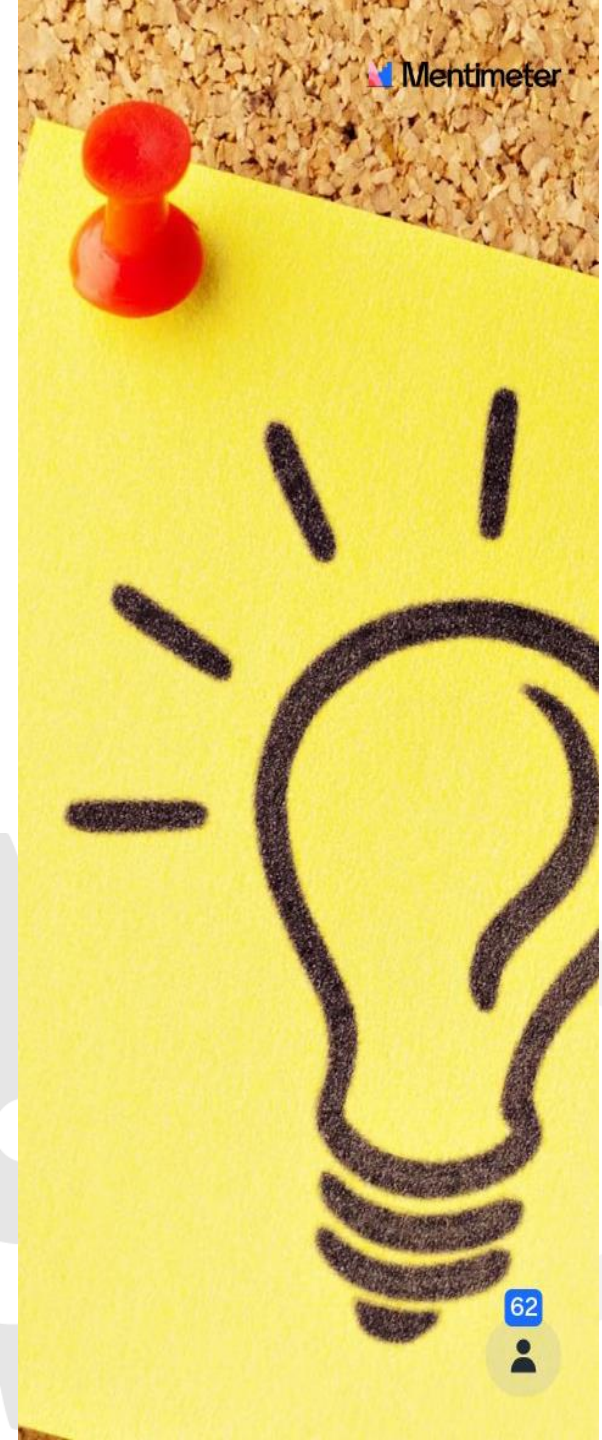
Intressant att ta del av andra verksamheters arbete.

Att jag fått en ny överblick hur det fungerar på kommunen

Samarbete

Samarbete med olika vårdinrättningar

Samarbete mellan aktörer



Starta planering tidigt

Samarbete mellan alla aktörer

Sip -kunskap behövs mer

Att börja använda dokumentationsstödet samt utökat samarbete

Vad SIP är o när det skall användas

När det ska vara SIP och hur

Att vi behöver fortfarande vara aktiva i vår kommunikation mellan alla parter inför samverkan vid utskrivning från sjukhus

Att bli mer aktiv i Samsa, Skriva hälsotillstånd och pågående vård från vårdcentral

Fylla på ordentligt i planeringsunderlaget

Bra att få dialog med olika instanser, för att få det bra runt patienten och förståelse för varandra

Goda intentioner om samverkan

.

Att vi ska jobba på att ha så bra kommunikation som möjligt. Ha förståelse för varandra. Skriva så bra underlag som möjligt.

Man planerar alltid utifrån pat behov och inte verksamhetsbehov

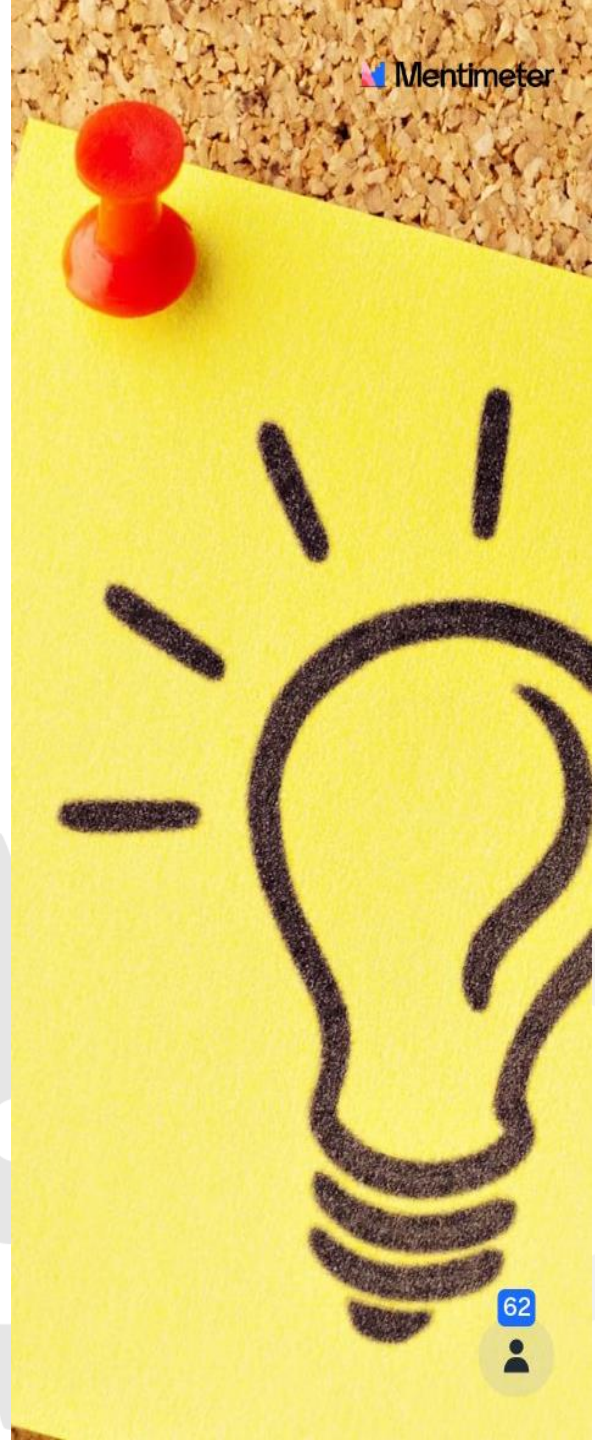
Personcentrerad vård

Bra info i samsa från båda håll

Resursfördelning för Sip i primärvården

Välfylld vårdbegäran ger ett bra planeringsunderlag

Hur användbart det kan vara





**STORT
TACK FÖR
IDAG!**



Kolla in vår hemsida:

www.varksamverkan.se/goteborgsomradet

Alla dokumentationsstöd och patientfoldern mm:

[Utvecklingsgrupp SAMSA - Samverkan i Göteborgsområdet](#)