



Vårdsamverkan i  
Göteborgsområdet

# Samverkan för sammansålln patientresa vid psykisk ohälsa

**Barn och Unga**

2026-06-10 Statusuppdatering

# Begreppsanvändning: psykisk ohälsa

Källa: Socialstyrelsen (Begrepp inom området psykisk hälsa, PM, version 1.1, juli 2024)



Projektet utgår från Socialstyrelsens (m.fl.) begreppsmodell där psykisk ohälsa innefattar både psykiska besvär och psykiatriska tillstånd.

Båda orsakar lidande, för individen själv eller omgivningen.

# Uppdragsgivare

Vårdsamverkan i Göteborgsområdet. En delregional vårdsamverkan som innefattar 5 kommuner

## Befolkning



**768 574**

invånare i  
**Göteborgsområdet**

**43,5%**

av befolkningen i  
**regionens invånare**



# Bakgrund till uppdraget

Goda resultat i arbetet med in- och utskrivningsprocessen



Nytt uppdrag från LGS

- Vård och stöd vid psykisk ohälsa.

**Samma metod betyder inte samma lösning**

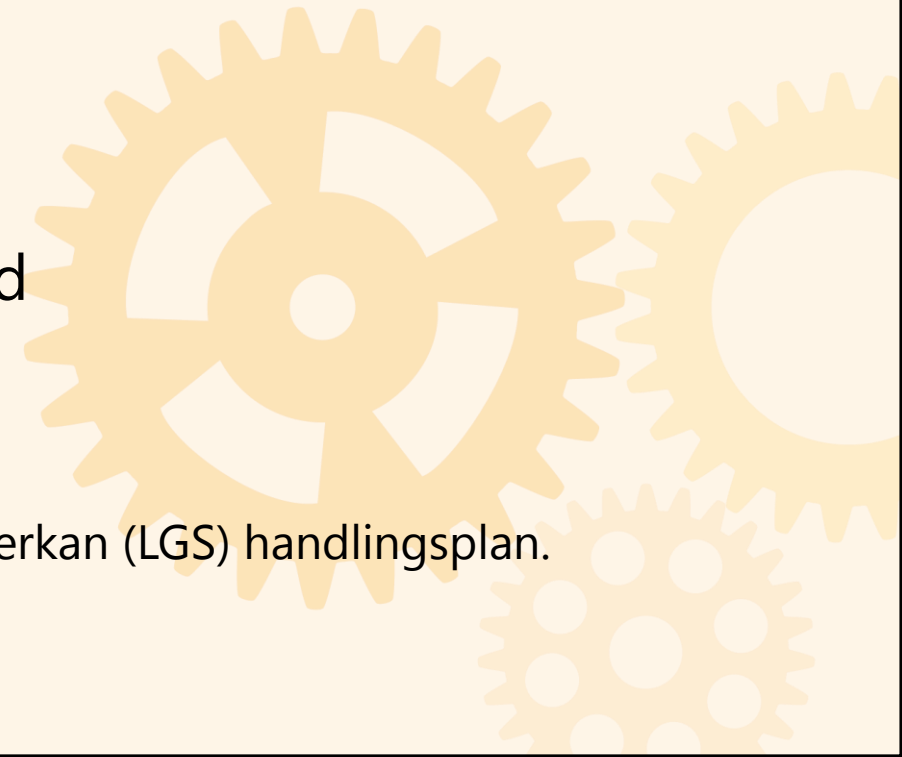
# Varför genomförs projektet?

Personer med sammansatta behov och komplex behovsbild faller mellan stolarna när de bOLLAS mellan verksamheter.

Konsekvenser:

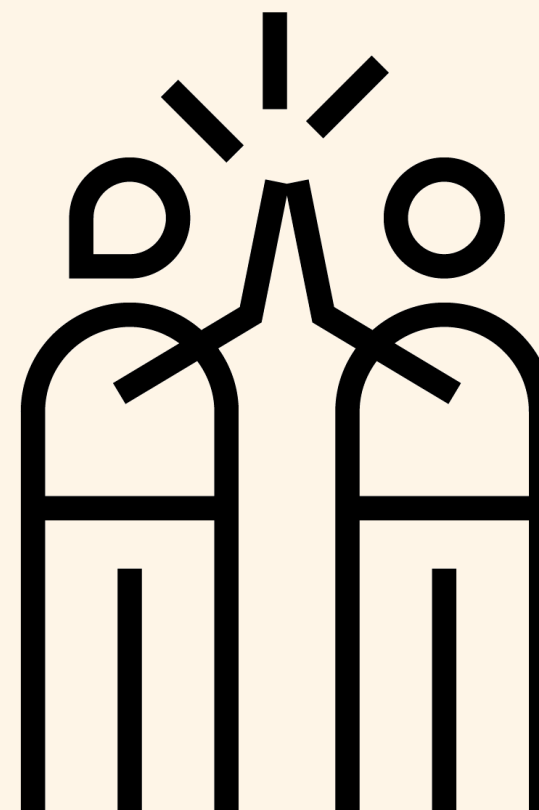
- Utebliven eller felaktig insats
- Ökad psykisk ohälsa, ökad självmedicinering, suicid
- Hög belastning på verksamheter och anhöriga

Projektet är ett av två prioriterade områden i Ledningsgrupp för samverkan (LGS) handlingsplan.



# Tjänstedesign & människocentrering

- Utgår från människors behov – önskad effekt för patienter, familjer och medarbetare
- Kartläggning och lösningar tas fram tillsammans med verksamheterna (*co-design*)
- Säkrar att modeller och arbetsätt är genomförbara i vardagen



# Vad projektet ska göra

1. Kartlägga var, när och varför personer med psykisk ohälsa inte får sina behov mötta.
2. Med kartläggningen som grund – ta fram en lösning som minskar risken att behov tappas bort.



# Prioriterade målgrupper

## BARN & UNGA

- Psykisk ohälsa + sammansatt problematik/NPF
- Psykisk ohälsa + bristande stöd från familj/nätverk

## VUXNA

- Psykisk ohälsa + beroende
- Psykisk ohälsa + annan psykiatrisk diagnos/NPF

# Effektmål Barn och unga

## Barn & Unga (+vårdnadshavare) upplever:

1. **Kontinuitet, tydlighet** och **tillit** till process och samordning, oavsett aktör eller övergång.
2. Det är **enkelt** att få **kontakt** med vård och stöd och att hjälp finns **tillgänglig** inom rimlig tid\*.
3. **Hela deras situation** tas i beaktande & de ges förutsättningar till **delaktighet** och **förståelse** i vård & stöd.
4. De får **stöd** redan **vid oro** eller **tidiga symtom**, och den första kontakten leder vidare till någon form av stöd.
5. De blir **lyssnade på** samt känner sig **trygga** och **respektfullt bemötta** av alla aktörer.

## Verksamheter:

1. Aktörer har en gemensam bild av **vem** som ansvarar för **vad** och **när**, så att barnets/den unges behov möts genom insatser som hänger ihop.

*\*I rimlig tid för att göra skillnad samt i relation till problemets allvar.*

# Projektprocess



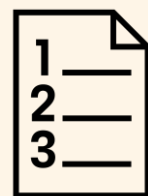
## Vad vi vill uppnå

- Vision
- Effektmål



## Utforska tillsammans

- Nuläge
- Önskat läge
- Glapp
- Vilka förutsättningar och hinder finns?



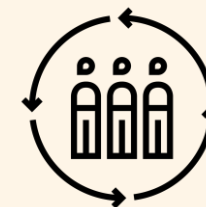
## Prioritera & fokusera

- Vilka problem är viktigast att lösa?



## Skapa tillsammans

- Lösningar på prioriterade problem



## Validera lösningar

- Pröva och förbättra



*Tidsplanen kan komma att justeras utifrån resultat i utforskningsfasen samt beroenden till nationella beslut och införande kopplat till samsjuklighetsreformen*

## Mönster vi ser i nuläget

- Friktion kring remisser och SIP
- Hänvisningar fram och tillbaka mellan aktörer
- Glapp mellan behov och insatser
- Otydlighet i ansvar och förväntningar
- Systemet är svårt att orientera sig i – både för målgruppen och för dem som arbetar i det

## Underliggande orsaker

- Olika tolkningar av begrepp, uppdrag och ansvar
- Bristande överblick av vilka aktörer som finns och hur helheten hänger ihop
- Information och styrdokument finns, men svårt att hitta, värdera och använda i rätt situation
- Otydliga incitament för samverkan – särskilt när nyttan uppstår senare eller utanför den egna verksamheten
- Gemensamt stöd för samverkan saknas eller används inte tillräckligt konsekvent
- Olika förståelse av systemet leder till olika sätt att agera och prioritera

# Fördjupningsområden

- Remisser & SIP i relation till samverkan mellan aktörer
- Förväntningar på och förståelse för varandras uppdrag
- Begrepp – tolkningar och betydelser
- Insatser i relation till målgruppens behov
- Aktörer, funktioner, glapp och mekanismer som skapar negativa loopar i patientresorna

# Kartläggning i förändring

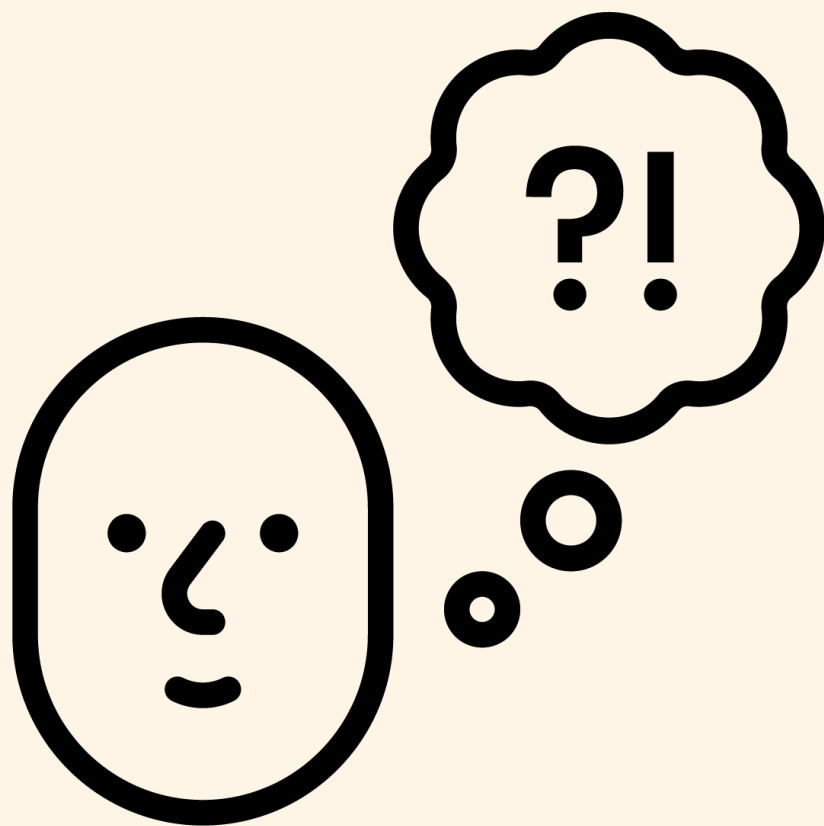
- Organisationer, uppdrag och kontaktvägar förändras.
- Målgruppens grundbehov består (effektmål)
- Vilka funktionella roller måste finnas och fungera – oavsett hur systemet organiseras?

# Funktionella roller i patientresan

	Den som...				
<b>Barnet själv</b>	...finns i barnets vardag (familj/nätverk)	...möter och kommunicerar med barnet	...bedömer och styr vidare/tillbaka	...utreder kliniskt (HSL)	...behandlar kliniskt (HSL)
...utreder och beslutar om insats/bistånd (SoL/LSS m.fl.)	...kartlägger skolsituation och pedagogiska behov	...ger professionellt stöd i vardagen (SoL/LSS mfl)	...reagerar när kontakt tappas	...initierar samordning eller SIP	...samordnar plan och kontinuitet
...leder och skapar förutsättningar	...stödjer närstående/nätverket	...stödjer professionerna	...representerar barnets röst (systemnivå)	...bär samverkansmandat mellan organisationer	...styr genom mål och incitament X.

# Vad vi gärna vill ta del av

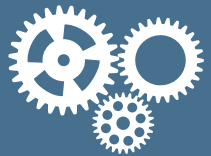
- Insikter om behov (målgrupp, närstående, verksamheter)
- Glapp och friktion i samverkan (konkreta exempel)
- Kontaktuppgifter till roller som kan bidra med underlag/agera bollplank
- Gärna återkoppling på behov hos de funktionella roller vi tagit fram.  
(Vad de behöver för att bidra till effektmålen)



# Frågor och inspel

# Läs mer och följ projektet:

[vardsamverkan.se/goteborgsomradet-sammanhallen-patientresa](https://vardsamverkan.se/goteborgsomradet-sammanhallen-patientresa)



Vårdsamverkan i  
Göteborgsområdet

[www.vardsamverkan.se/goteborgsomradet](https://www.vardsamverkan.se/goteborgsomradet)

# Kontakt

Mia Johansson, Projektledare

Tjänstedesigner/facilitator

[mia.johansson@consid.se](mailto:mia.johansson@consid.se)

Tel. 076 -111 48 78

Lena Ekeröth, Processledare

Temagrupp barn och unga

[lena.ekeroth@vgregion.se](mailto:lena.ekeroth@vgregion.se)

Tel. 076 - 843 06 81

Anna Ström, Processledare

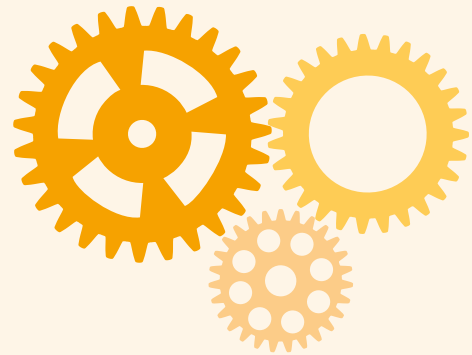
Temagrupp psykiatri

Temagrupp rehabilitering och habilitering

[anna.strom@aldrevardomsorg.goteborg.se](mailto:anna.strom@aldrevardomsorg.goteborg.se)

Tel. 031-365 50 52

[www.vardsamverkan.se/goteborgsomradet](http://www.vardsamverkan.se/goteborgsomradet)



# Vårdsamverkan i Göteborgsområdet