



Vårdsamverkan i
Göteborgsområdet

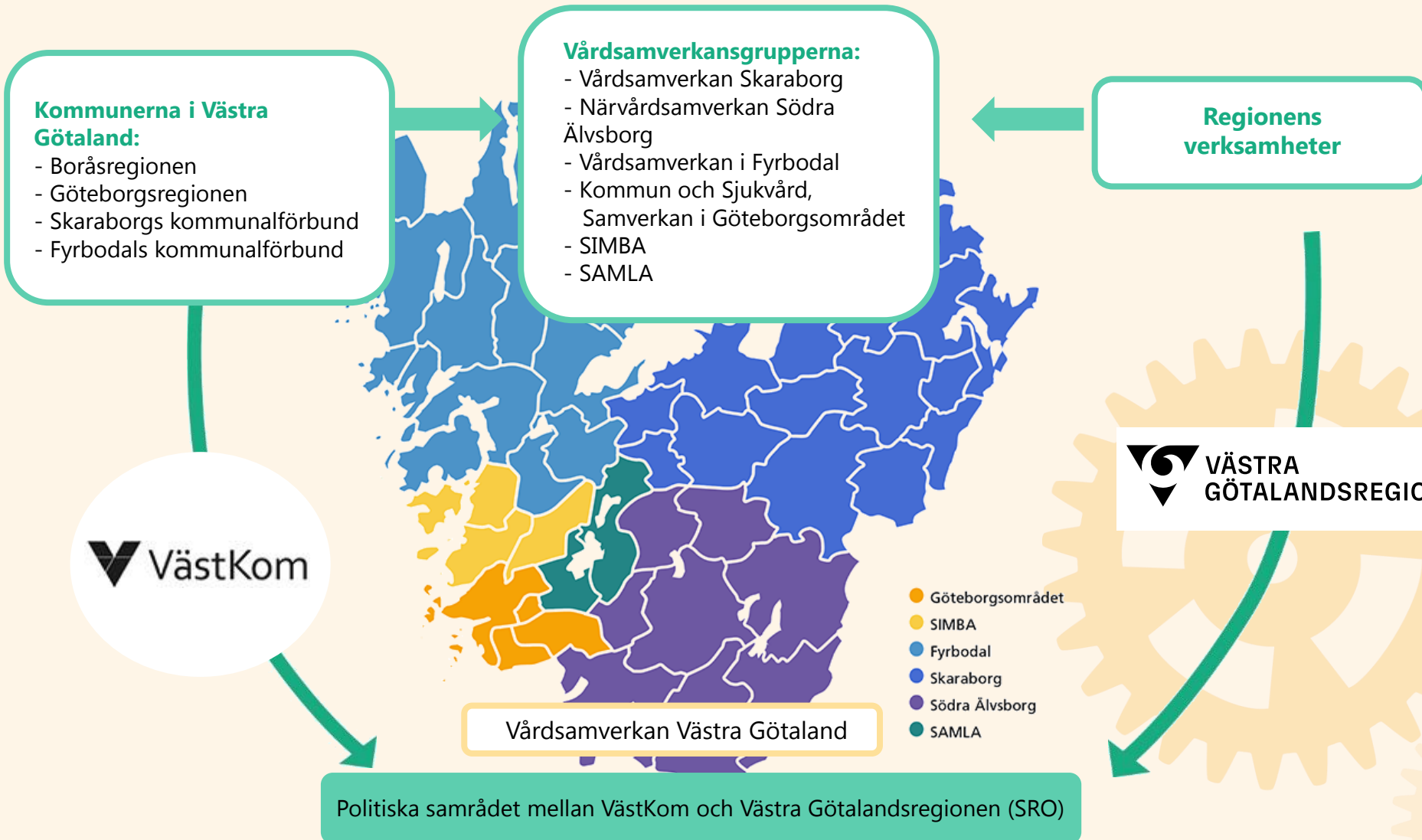
Vårdsamverkan i Göteborgsområdet

Politiskt samråd – LGS – Temagrupper – NOSAM

Lena Ekeröth, processledare

www.vardsamverkan.se/goteborgsomradet

Vårdsamverkan i Västra Götaland



Politisk nivå

Politiskt samråd

Politiskt presidium, beredning

Strategisk övergripande nivå

Ledningsgrupp för samverkan, LGS

Styrgrupp

Samverkanskontoret

Processorienterade temagrupper

Temagrupp
Barn och unga

Temagrupp
Rehabilitering och
habilitering

Temagrupp
Psykiatri

Temagrupp
Äldre

Lokal samverkan

NOSAM

(Närområdessamverkan)

Finns i varje stadsområde/kommun i Göteborgsområdet:

Göteborg:
10 NOSAM: Angered, Askim/Frölunda/Högsbo,
Centrum, Lundby, Majorna/Linné, Norra
Hisingen, Västra Göteborg, Västra Hisingen,
Örgryte/Härlanda, Östra Göteborg

Partille

Härryda

Mölndal

Öckerö

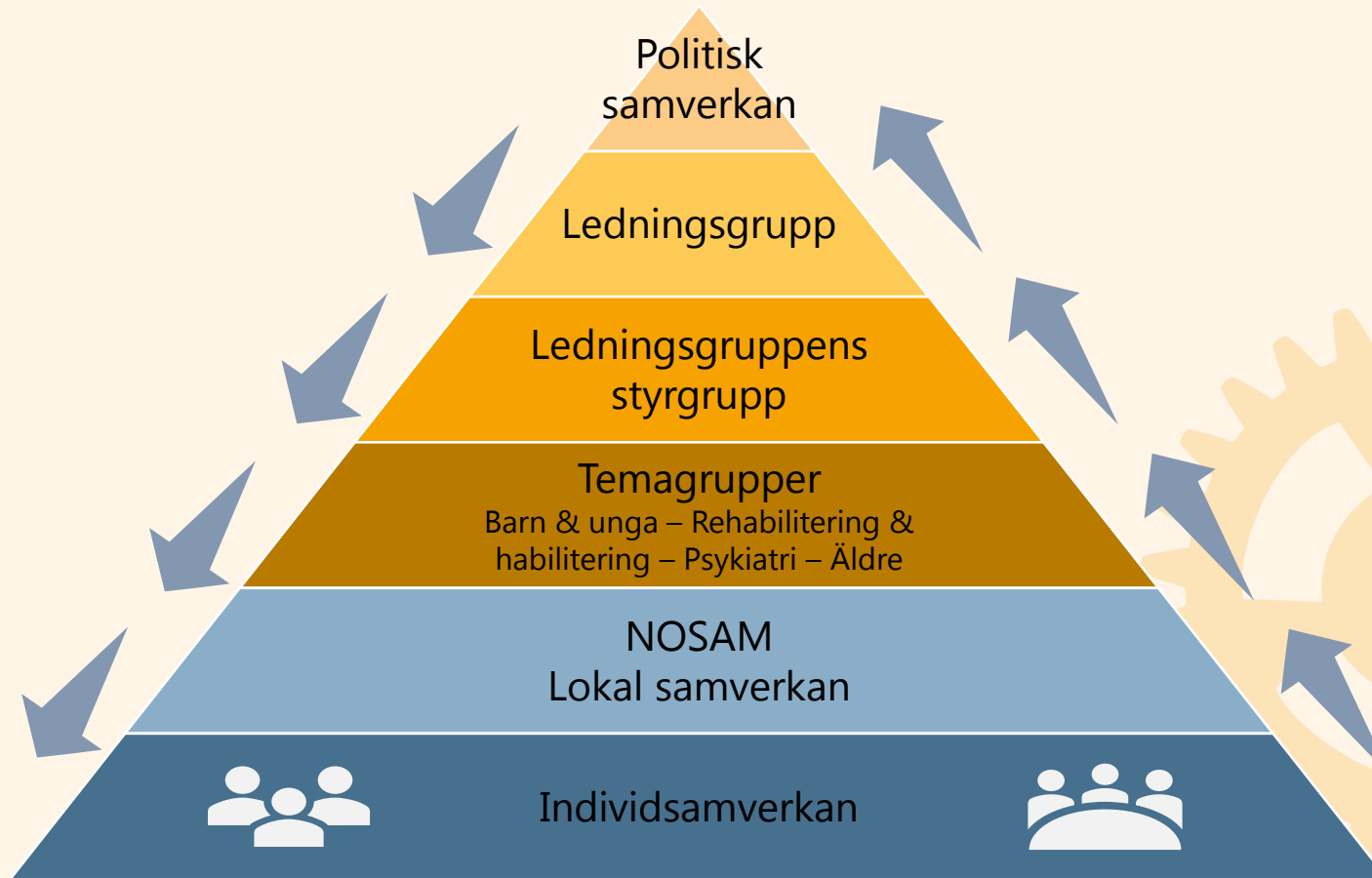
Samverkan på individnivå, ISAM

Vårdsamverkan i
Göteborgsområdet

Kommunerna
Göteborg, Mölndal,
Partille, Härryda,
Öckerö samt VGR



Kommunikationsflöde Samverkansprocesser



Samverkan mellan kommun och sjukvård för den enskildes bästa



Vårdsamverkan ska bidra till individens bästa utifrån :

- **ÖVERGRIPANDE MÅL**

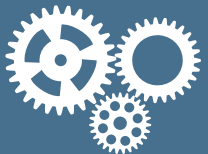
Samverkan mellan kommun och region ska utjämna skillnader i hälsa.

- **SYFTE**

Att effektivt samordna insatser så att den enskilde får hälso- och sjukvård, tandvård, stöd och omsorg av god kvalitet.

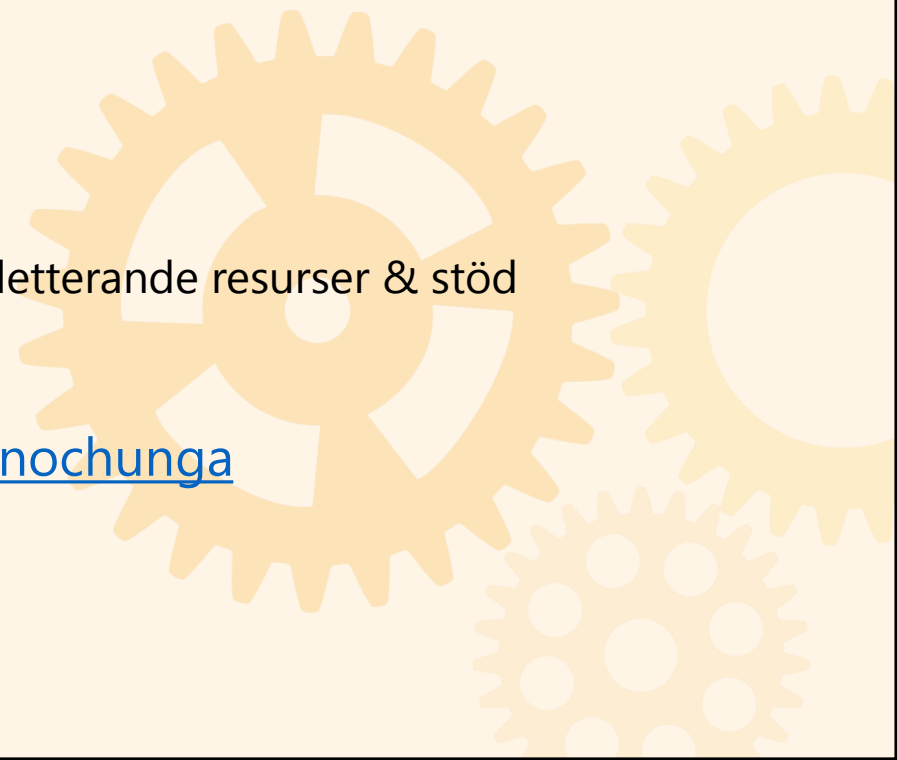
- **MÅLGRUPP**

Personer i behov av insatser från både kommun och region.



Temagrupp Barn och unga

- Verksamhetschefer från socialtjänst, funktionsstöd, elevhälsa, förskola, skola, gymnasium, vårdcentral/UPH, habilitering, tandvård, BUP, DSBS, ANS (SiV), Regionhälsans BUM och UM
 - Beredningsgrupp (ordförande, vice ordförande, ledamot, processledare)
- Fem kommuner
- Barnen i fokus – vad kan min verksamhet bidra med?
- Referensgrupp för delaktighet
 - Oavbruten dialog med civilsamhället för barnperspektiv och kompletterande resurser & stöd
- Processtöd
- Webbsida www.vardsamverkan.se/goteborgsomradet-tg-barnochunga
- Omvärldsbevakning



Barn och unga ska lyckas i skolan

Temagrupp barn och unga mål – barnperspektivet på vårdssamverkans mål att utjämna skillnader i hälsa



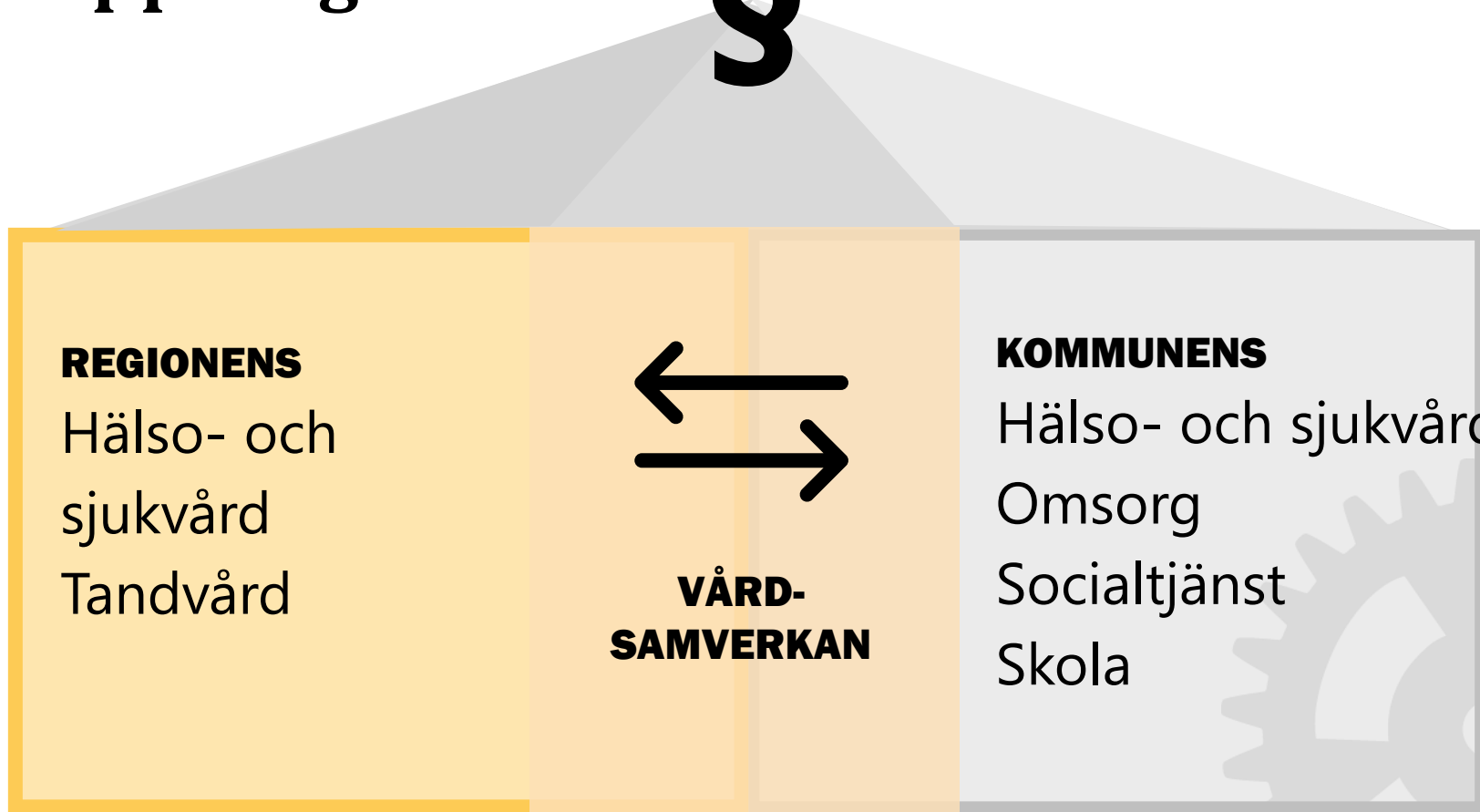
**Samverkans-
plattform
Temagrupp Barn
och Unga**

Familje-
centrerat
arbetsätt
som grund

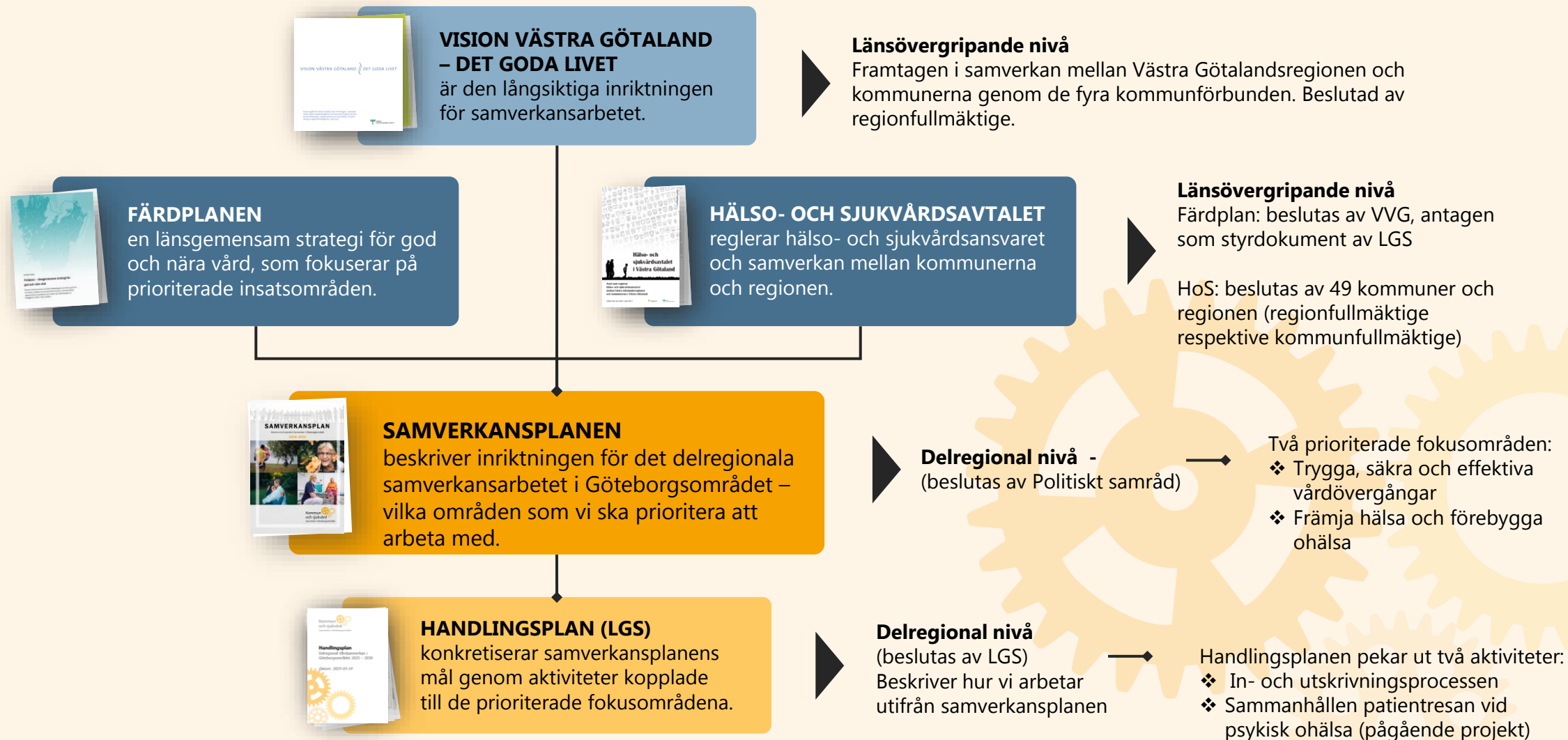
SIP som
verktyg, stöd
och struktur

Barn-
rättsperspektivet
genomsyrar
samverkan

Vårt uppdrag



Styrdokument för Vårdsamverkan i Göteborgsområdet



Överenskommelse om samverkan för barns och ungas hälsa

läns-gemensamt styrdokument för vård-samverkan barn och unga

- **Främja och tydliggöra struktur och ansvar för samverkan**
 - Kännedom om eget och samverkansparters uppdrag
 - Styrning av samverkan enligt ledningsstrukturen för samverkan för vård och omsorg i länet (vård-samverkan)

”Praktisk samverkan på individnivå kräver styrning på läns-gemensam, delregional och lokal nivå”
 - Uppdrag att efterfråga följsamhet till regelverk
 - SIP barn och unga – ett verktyg vid samverkan
- **Tidiga samordnade insatser ska motverka svåra och komplexa problem för barnet senare i livet**
- **Barnet och vårdnadshavare ska ges tillfälle att påverka insatserna – delaktighet**
- **Säkra hälso- och sjukvård och skola till barn och unga placerade i samhällsvård**



Delregionala tillämpningsanvisningar - framtagna av arbetsgrupp i Temagrupp barn och unga.

Avsnitt enligt överenskommelsens syfte och mål:

- 1. Struktur för samverkan** – uppdragsbeskrivning för samverkansgrupper, uppdrag om att samverka på individnivå enligt SIP-riktlinjen.
- 2. Tidiga insatser** – uppdrag om att utveckla arbetet med tidiga insatser, inkluderat familjecentrerat arbetssätt.
- 3. Delaktighet** – uppdrag om att utveckla arbetet med få barnen bli delaktiga ur ett barnrättsperspektiv.
- 4. Samverkan för barn och unga placerade i samhällsvård** – uppdrag för utsedda verksamheter om att säkra hälso-och sjukvård, tandvård och skolgång för målgruppen.
- 5. Gemensamma utvecklingsområden** (IT, övergångar, avvikelser)

Begreppslista och länklista.

Uppdatering av tillämpningsanvisningarna pågår – ny version kommer för synpunkter via mejl.

[Länk till tillämpningsanvisningarna \(rev 2024-06-04\)](#)



Samverkanskontoret

Samverkanskontoret arbetar för **individens** (inkl **barnens**) bästa – i ett befolkningsperspektiv. Alla på Samverkanskontoret har ett **verksamhetsneutralt** uppdrag. Var respektive grundanställning finns saknar betydelse.

- Tre processledare som stöd till de fyra temagrupperna.

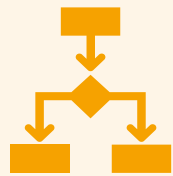
Deltar i fasta och tillfälliga arbetsgrupper och projekt på uppdrag av LGS. Är kontaktpersoner för utsedda NOSAM.

- En processledare för stöd till LGS och Politiskt samråd.
Arbetsledare för Samverkanskontoret
- Kommunikatör och Administratör

Samtliga har sin grundanställning inom kommun eller region i Göteborgsområdet. (tjänsteköp)

Uppdrag och ansvar

för ledamöter i LGS, temagrupper och NOSAM:



Förankra frågor (besluta/ställa sig bakom) **och genomföra** i den egna organisationen.



Bära information till och från de organisationer/verksamheter man representerar.



Kontinuitet och mandat är viktigt för att kunna förankra och genomföra.

NOSAM - närområdessamverkan

- 14 NOSAM i Göteborgsområdet
- Ingen finansiering finns för NOSAM (eller andra vårdssamverkansarenor inom Vårdssamverkan)
- Valda funktioner från ingående parter. Ledamöterna utses av respektive organisation - med mandat att samarbeta.
- Samverkan är en pågående process och kontinuitet är viktigt. Ersättare utses inte.
- Utsedda kontaktpersoner Sahlgrenska Universitetssjukhuset (SU) för resp. NOSAM. Kan bjudas in vid behov.
- NOSAM samverkar den Gemensamma Närområdesplanen.
- Dialog och kontakt via utsedd processledare Samverkanskontoret
- Dialogmöten NOSAM-ordförande och Samverkanskontoret ca 4 ggr/år
- NOSAM barn och unga. Lokala samverkansgrupper barn och unga (LOSAM).
- Finns också Barnhälsonätverk, nätverk FCA-koordinatorer, andra nätverk?
 - Hur kan vi dra nytta av varandra?
 - Knyta ihop för samordning & ökad effekt?

Mejl till 14 NOSAM-ordförande november 2025

Hur omhändertas lokala vårdssamverkansfrågor riktat till målgruppen barn och unga i Göteborgsområdet?

Hur ser det ut i ert lokala samverkansområde? En påminnelse om att ta upp frågan.

Vår förförståelse:

- Vissa NOSAM avsätter del av mötet till barn- och ungafrågor
- Vissa NOSAM har utsett ett NOSAM barn och unga, eller ett LOSAM (lokal samverkansgrupp barn och unga). Då behöver NOSAM ha en stående punkt för dialog till och från gruppen på sina möten.

område	struktur	kommentar	stöd
Partille	AG BoU på uppdrag av NOSAM. Minst 1 ledamot från NOSAM ingår - rapporterar på NOSAMmöte		
Härryda	Tid avsatt på dagordningen för BoU-frågor	Temagrupsrepresentant på mötet	
Mölndal		Ej svarat	
Öckerö	Ingår i NOSAM.	Ofta BoU-frågor på NOSAM. Stående punkt TG BoU	
Hisingen (3 stadsomr)	Ett NOSAM BoU samt LOSAM för hela Hisingen	Hur ser kopplingen till resp NOSAM ut?	
Sydväst (2 stadsomr)	BoU-frågor del av mötet		
Centrum		Ej svarat	
Majorna-Linné	Har inte kommit vidare i frågan	Svårt med kontakter för medverka	Önskar stöd för att komma vidare
Östra Göteborg	Är i uppstart. Plan att aktualisera tidigare indelning BoU osv	Ny ordf. första möte i feb.	Önskar NOSAM BoU
Angered	Precis i uppstart av nytt NOSAM	Vi ska ta med det du beskriver	
Örgryte-Härlanda	saknas	I december månad väljs ny ordf. Tar med frågan till de som blir valda 2026. Det är ju viktigt att få med barn-och-ungaperspektivet.	

Obs! Nulägesbild per november 2025

Lokal samverkan Barn och unga – hur gör vi?

Barn och unga tom 18 år utgör 20% av befolkningen

- Ingår i NOSAM, del av mötet (*2 kommuner*)
- LOSAM eller NOSAM BoU – sammankallande stående punkt på NOSAM (*6 områden*)
- Saknas idag – tankar på att starta (*3 områden*)
- Saknas – svårigheter med att starta (*1-3 områden*)
- FCA-koordinatorer
- Vilka frågor? Utgå från Tillämpningsanvisningarna ÖK BoU

[Tillämpningsanvisningar i Gbgsområdet för ÖK om Samverkan för barns och ungas hälsa](#)

Vad ska NOSAM barn och unga samverka kring?

Barnen i fokus – vad kan min verksamhet bidra med?

Uppdrag enligt ÖK barn och ungas hälsa och dess tillämpningsanvisningar i Göteborgsområdet:

- Struktur för samverkan
 - Hur?
 - NOSAM barn och unga, då ska sammankallande delta på NOSAM-möte, på en stående punkt för dialog och uppdrag.
 - Del av ordinarie NOSAM-möte avsätts till barn och unga-frågor.
 - Kännedom om eget och samverkansparters uppdrag. Gemensam kompetensutveckling (ex SIP, FCA) är ett sätt som kan öka kännedomen.
- Samverkan för tidiga insatser för att motverka ohälsa
- Samverkan kring barn och unga placerade i samhällsvård

Utsatta målgrupper:

- våld i nära relationer
- problematisk skolfrånvaro
- barn med obesitas
- barn med npf
- osv

Omvärldsbevaka uppdrag och info från vårdsamverkan

- Läs mötesanteckningar från Temagrupp barn och unga www.vardsamverkan.se/goteborgsomradet-tg-barnochunga
- Läs nyheter från vårdsamverkan i Göteborgsområdet www.vardsamverkan.se/goteborgsomradet
- [Handlingsplan LGS 2025.pdf](#)

Andra gemensamt identifierade lokala samverkansfrågor? (ex IT-frågor, drogtester, vaccinationer mm)

Vid frågor: **Ta kontakt** med utsedd processledare för resp NOSAM, processledare Temagrupp barn och unga eller processledare för LGS

www.vardsamverkan.se/goteborgsomradet-nosam

Temagrupp barn och ungas referensgrupp för delaktighet

Struktur för förstärkt barnrätts- och brukarperspektiv



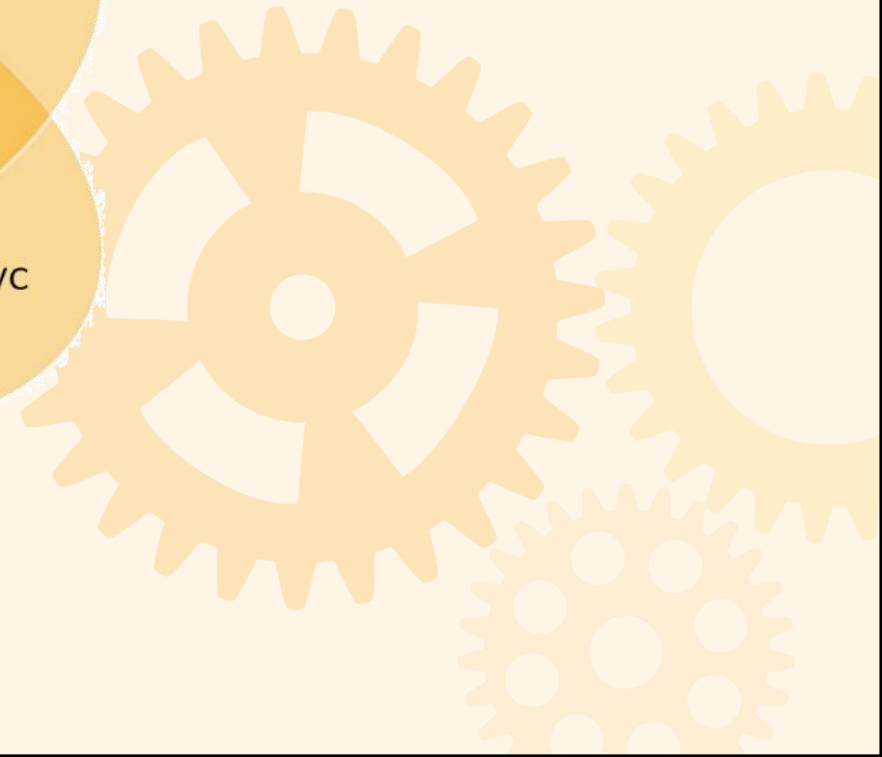
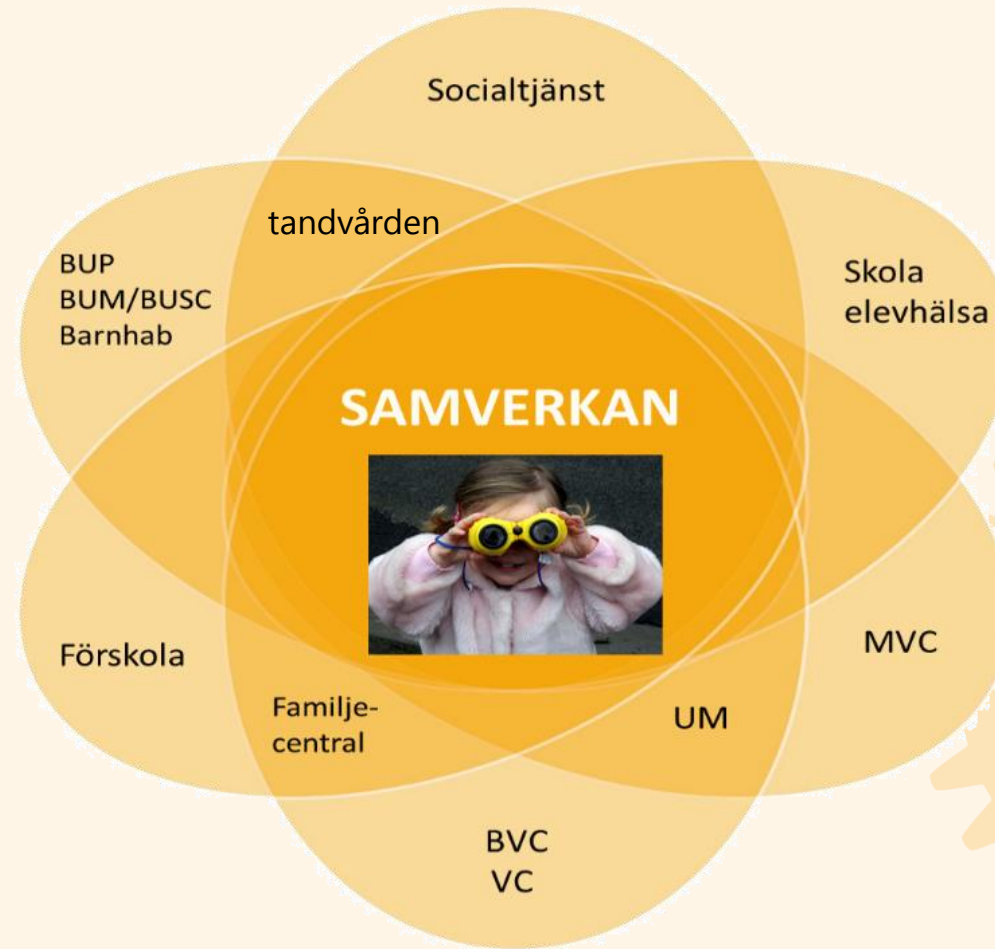
Ett sätt för samverkansarenor att få fatt på frågor som civilsamhället fångar



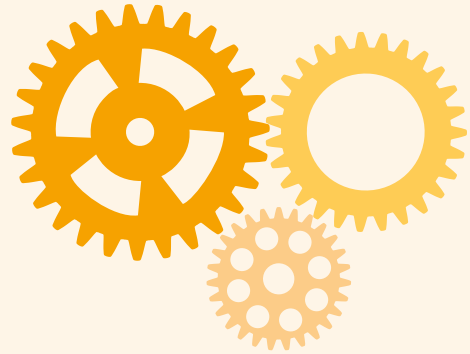
- Identifiera områden för samverkan och utveckling utifrån ett brukar- och barnrättsperspektiv
- 4 möten/år tillsammans med Temagruppens ordförande och processledare.
- Uppdragshandling
- Informationsutbyte – aktuella frågor
- Referensgruppens frågor på temagruppsmöten
- Inbjuds till arbetsgrupper

Autism distrikt Göteborg
Barnrättsorganisationen BRIS
NSPH (Nationell Samverkan för Psykisk Hälsa)
Barnrättsorganisationen Maskrosbarn
Barncancercentrum Västra
Rädda Barnen

Samverkan ska alltid leda till ett mervärde för barnet.



Tack!



Vårdsamverkan i Göteborgsområdet

Lena Ekeroth
Processledare Temagrupp barn och unga
lena.ekeroth@vgregion.se

www.vardsamverkan.se/goteborgsomradet