



Vårdsamverkan i
Göteborgsområdet

Temagrupp Äldre Maj

Information Projekt Sköra Äldre

KORTEDALA antal skattade pat					
	Skattade av SSK	Skattade av läkare	Skattade av Rehab	Skattade kommunal PMV & Rehab	Teambedömda
Sept	4			4	2
Okt	2			3	2
Nov	5			3	4
Dec	2			2	2
Jan				3	
Feb	3			1	1
Mars	3			1	3
April	1			1	
Summa	20			18	14

GRIMMERED antal skattade pat					
	Skattade av SSK	Skattade av läkare	Skattade av Rehab	Skattade kommunal PMV & Rehab	Teambedömda
Sept				1	
Okt				1	
Nov	3	1	2	4	8
Dec	10		3	3	6
Jan	18		1		7
Feb					
Mars					
April					
Summa	31	1	6	9	21

OLSKROKEN antal skattade pat					
	Skattade av SSK	Skattade av läkare	Skattade av Rehab	Skattade kommunal PMV & Rehab	Teambedömda
Sept					
Okt				1	
Nov				1	
Dec				3	
Jan				1	
Feb				1	
Mars				1	
April					
Summa				8	

Deltagande vid Arbetsgruppsmöten

- Saknat Förebyggandeenheten
- Deltagandet i arbetsgruppen har varit högt men vid två mötestillfälle har ett område saknats.

Delrapport, inkomna synpunkter

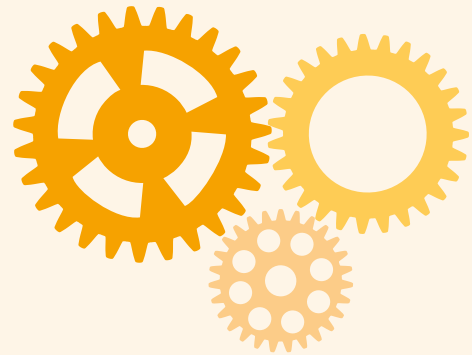
- Tre synpunkter inkom
 - socialsekreterarna förtydligade sitt perspektiv
 - i ett område olika syn på läkardeltagande som har omhändertagits.
- En synpunkt om att regionen skulle tagit ett större ansvar för läkartillgång, denna synpunkt är inte med i delrapport då regionen inte ingår i projektet. LOV-verksamheter som har avtal med regionen ingår i projektet men det är verksamheterna som har ansvar för bemanning enligt avtal med regionen.

Delrapport, slutsatser

- Ett bättre samarbete med förebyggande enheten skulle kunna leda till minskad ofrivillig ensamhet, bättre psykisk hälsa. Detta skulle också kunna ses som en del i ett proaktivt arbete.
- Samverkan med specialiserad vård, geriatrik, är bra men även andra specialister skulle vara önskvärt att kunna konsultera.
- Arbetsgruppen anser att det är mycket tid som är avsatt för teamträffar.
- Arbetsgruppen anser att läkaren inte behöver vara med hela teamtiden.
- Mycket svårt att få återkoppling på statistik ffa från två av områdena, därför kan fel antal redovisas när det gäller skattning och bedömning.

Delrapport, slutsatser

- Arbetsgruppen hade dialog om detta är ett arbetssätt kan breddinföras då det tar stora resurser. Om projektets arbetssätt lyckas är det då realistiskt att tro att det går genomföra brett? Gruppen är tveksam till detta och funderar på om detta går att genomföra. Socialsekreterarna ser störst utmaningar, då det blir många lokala grupper.
- Ett bättre samarbete med förebyggande enheten skulle kunna leda till minskad ofrivillig ensamhet, bättre psykisk hälsa. Detta skulle också kunna ses som en del i ett proaktivt arbete.
- Projektet har ännu inte sett att det är någon skillnad i omhändertagande av patienter som är listade i ett av de områden där vårdval rehab inte deltar i projektet. Detta beror troligen på att ett väl utvecklat samarbete med vårdval rehab utifrån patientens val sedan tidigare.
- I det tredje området har merparten av de som ingått i projektet haft kommunal primärvård där rehab är en del av det.
- Deltagandet i arbetsgruppen har varit högt men vid något mötestillfälle har ett område saknats.



Vårdsamverkan i Göteborgsområdet