



Vårdsamverkan i
Göteborgsområdet

Samverkan för sammansålln patientresa vid psykisk ohälsa

Ingen ska falla mellan stolarna

2026-05-27

Begreppsanvändning: psykisk ohälsa

Källa: Socialstyrelsen (Begrepp inom området psykisk hälsa, PM, version 1.1, juli 2024)



Projektet utgår från Socialstyrelsens (m.fl.) begreppsmodell där psykisk ohälsa innefattar både psykiska besvär och psykiatriska tillstånd.

Båda orsakar lidande, för individen själv eller omgivningen.

Uppdragsgivare

Vårdsamverkan i Göteborgsområdet. En delregional vårdsamverkan som innefattar 5 kommuner

Befolkning

Göteborg 604 616

Härryda 39 875

Mölnadal 70 534

Partille 40 730

Öckerö 12 819

768 574

invånare i
Göteborgsområdet

43,5%

av befolkningen i
regionens invånare



Bakgrund till uppdraget

Goda resultat i arbetet med in- och utskrivningsprocessen



Nytt uppdrag från LGS

- Vård och stöd vid psykisk ohälsa.

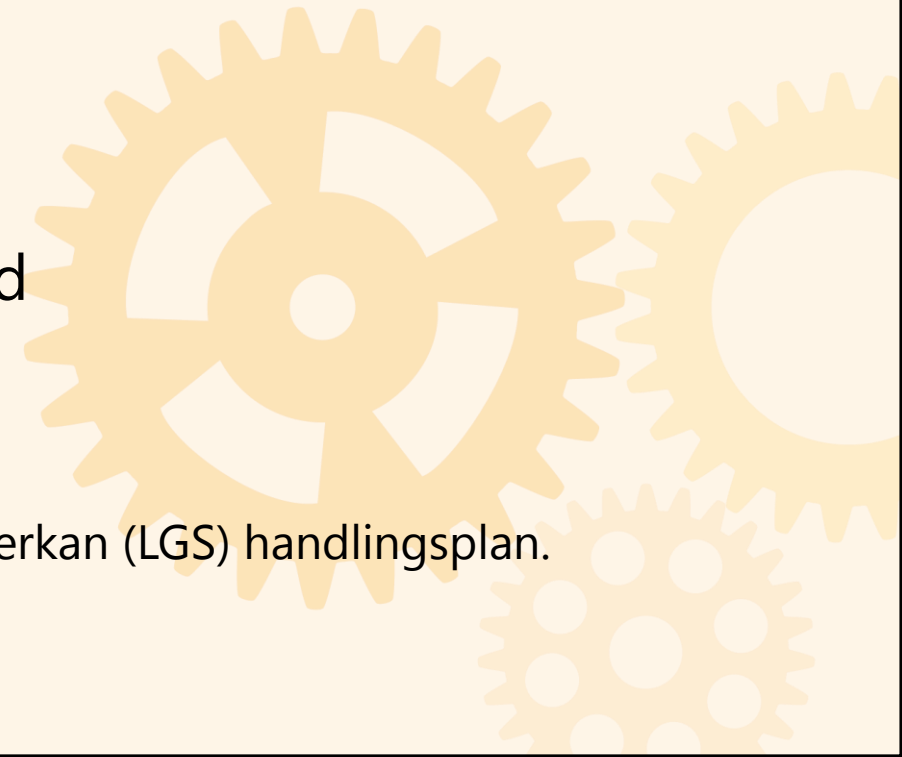
Varför genomförs projektet?

Personer med sammansatta behov och komplex behovsbild, (t.ex. psykisk ohälsa och beroende), faller mellan stolarna när de bollas mellan verksamheter.

Konsekvenser:

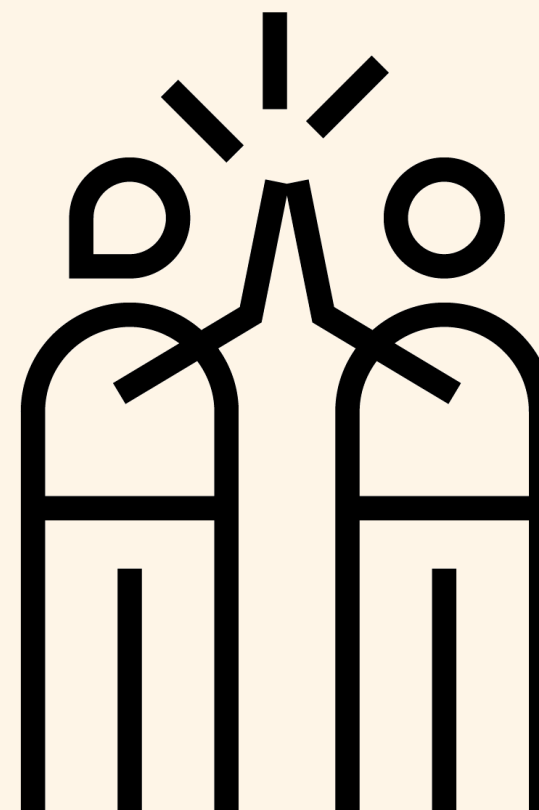
- Utebliven eller felaktig insats
- Ökad psykisk ohälsa, ökad självmedicinering, suicid
- Hög belastning på verksamheterna

Projektet är ett av två prioriterade områden i Ledningsgrupp för samverkan (LGS) handlingsplan.



Tjänstedesign & människocentrering

- Utgår från människors behov – önskad effekt för patienter, familjer och medarbetare
- Kartläggning och lösningar tas fram tillsammans med verksamheterna (*co-design*)
- Säkrar att modeller och arbetssätt fungerar i verksamheternas vardag



Vad projektet ska göra

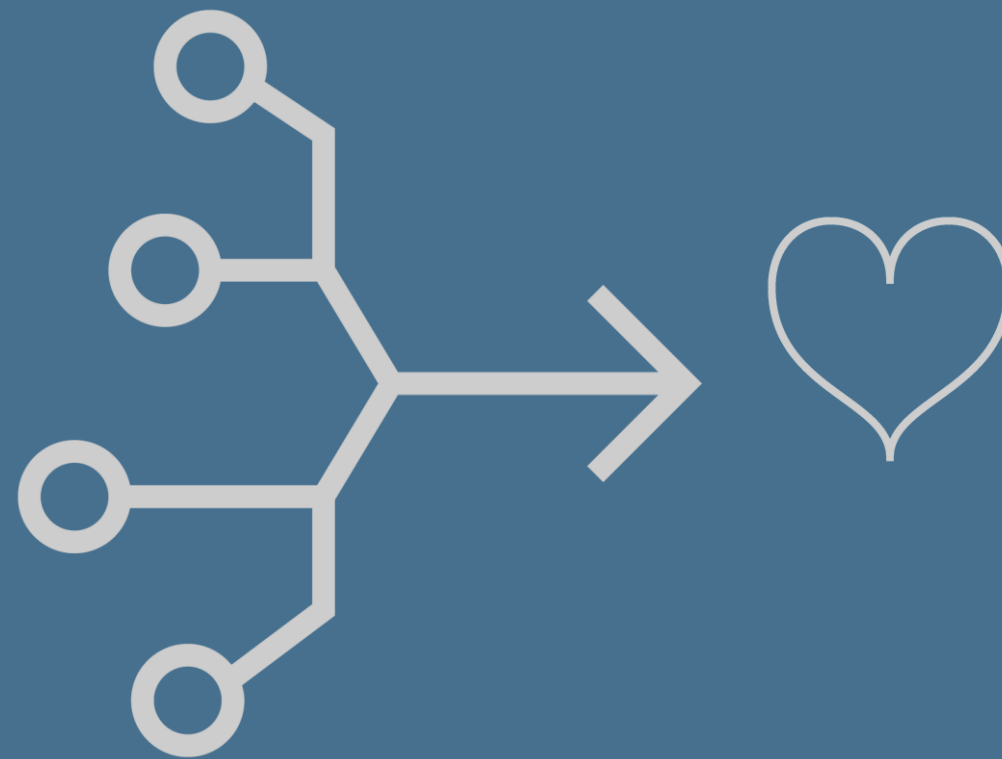
Kartlägga var, när och varför personer med psykisk ohälsa inte får sina behov mötta, samt ta fram en människocentrerad lösning på hur detta kan undvikas.



Vision

Att personer med psykisk ohälsa som söker vård upplever att de tillsammans med professioner skapar en väg framåt mot bättre hälsa och livskvalitet.

** Professioner: De aktörer som är relevanta vid psykisk ohälsa, t.ex. inom vård, skola, socialtjänst eller ideell sektor. Såväl första kontakt som långsiktiga insatser.*



Prioriterade målgrupper

VUXNA

- Psykisk ohälsa + beroende
- Psykisk ohälsa + annan psykiatrisk diagnos/NPF

BARN & UNGA

- Psykisk ohälsa + sammansatt problematik/NPF
- Psykisk ohälsa + bristande stöd från familj/nätverk

Effektmål Barn och unga

Barn & Unga (+vårdnadshavare) upplever:

1. Kontinuitet, tydlighet och tillit till process och samordning, oavsett aktör eller övergång.
2. Det är enkelt att få kontakt med vård och stöd och att hjälp finns tillgänglig inom rimlig tid*.
3. Hela deras situation tas i beaktande & de ges förutsättningar till delaktighet och förståelse i vård & stöd.
4. De får stöd redan vid oro eller tidiga symtom, och den första kontakten leder vidare till någon form av stöd.
5. De blir lyssnade på samt känner sig trygga och respektfullt bemötta av alla aktörer.

Verksamheter:

1. Aktörer har en gemensam bild av **vem** som ansvarar för **vad** och **när**, så att barnets/den unges behov möts genom insatser som hänger ihop.

**I rimlig tid för att göra skillnad samt i relation till problemets allvar.*

Effektmål Vuxna

Personen upplever:

1. Kontinuitet, tydlighet och tillit till process och samordning, oavsett aktör eller övergång.
2. Det är enkelt att få kontakt med vård och stöd och att hjälp finns tillgänglig inom rimlig tid.*
3. Hela deras situation tas i beaktande & de ges förutsättningar till delaktighet och förståelse i vård & stöd.
4. Vid psykisk kris: Möts av omedelbart stöd, får en tydlig plan för nästa steg och har alltid en kontaktperson som säkerställer kontinuitet i stöd.
5. Blir lyssnad på samt känner sig trygg och respektfullt bemött av alla aktörer.

** I rimlig tid för att göra skillnad samt i relation till problemets allvar.*

Verksamheter:

1. Aktörer har en gemensam bild av **vem** som ansvarar för **vad** och **när**, så att personens behov möts genom insatser som hänger ihop.

Projektprocess



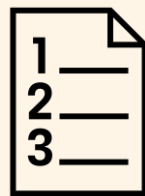
Vad vi vill uppnå

- Vision
- Effektmål



Utforska tillsammans

- Nuläge
- Önskat läge
- Glapp
- Vilka förutsättningar och hinder finns?



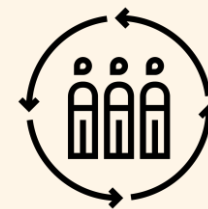
Prioritera & fokusera

- Vilka problem är viktigast att lösa?



Skapa tillsammans

- Lösningar på prioriterade problem



Validera lösningar

- Pröva och förbättra



Tidsplanen kan komma att justeras utifrån resultat i utforskningsfasen samt beroenden till nationella beslut och införande kopplat till samsjuklighetsreformen

Vad vi ser

- Friktion kring remisser och SIP
- Otydlighet i ansvar, språk och förväntningar
- Hänvisningar fram och tillbaka mellan aktörer
- Glapp mellan behov och insatser
- Svårigheter att orientera sig mellan aktörer och verksamheter
- Bristande kunskap om både helheten och andra aktörers uppdrag

Underliggande hinder

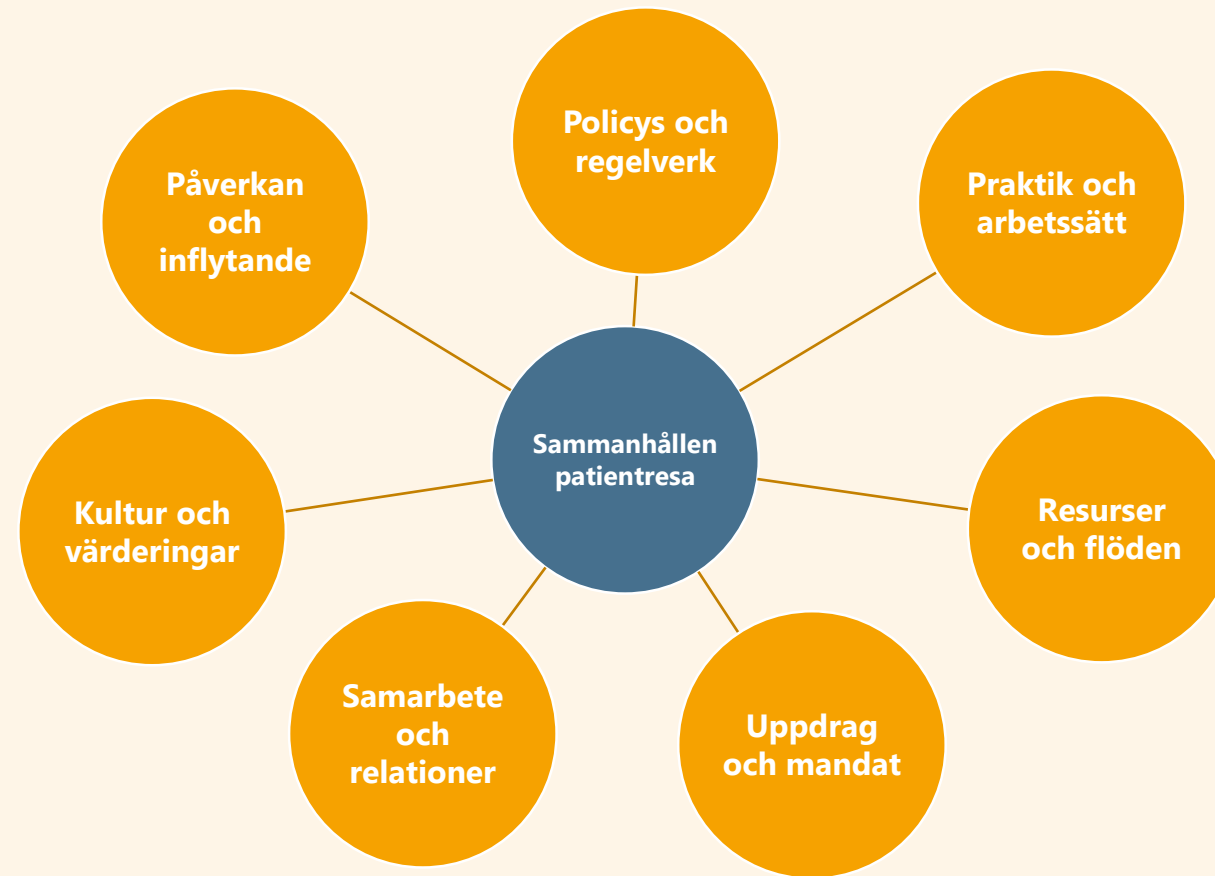
- Otydliga incitament för samverkan – särskilt när nyttan uppstår senare eller utanför den egna verksamheten
- Olika tolkningar av begrepp och uppdrag
- Bristande överblick av aktörer som finns och hur helheten hänger ihop
- Mycket information och styrdokument att förhålla sig till, men är svårt att hitta och använda i rätt situation
- Gemensamt, fungerande stöd för samverkan saknas
- Olika förståelse av systemet leder till olika sätt att agera

Fördjupningsområden

- Remisser & SIP i relation till samverkan mellan aktörer
- Förväntningar på och förståelse för varandras uppdrag
- Begrepp – tolkningar och betydelser
- Verksamheters Insatser i relation till individens behov
- Systemkarta: aktörer, funktioner, glapp och loopar

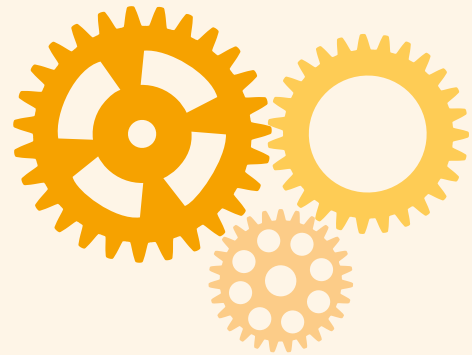
Påverkande delar i systemet

exempel



Vad vi gärna vill ta del av

- Kartläggningar (psykisk ohälsa/samsjuklighet)
- Intervjuunderlag (prioriterade målgrupper + nyckelroller)
- Patientresor (barn/unga/vuxna – övergångar)
- Insikter om behov (målgrupp, närstående, verksamheter)
- Aktörs- och ansvarskartor
- Glapp och friktion i samverkan (konkreta exempel)
- Kontaktuppgifter till roller som bör bidra med underlag



Vårdsamverkan i Göteborgsområdet

Förankringskedjor



Läs mer och följ projektet:

vardsamverkan.se/goteborgsomradet-sammanhallen-patientresa

Kontakt

Mia Johansson, Projektledare

Tjänstedesigner/facilitator

mia.johansson@consid.se

Tel. 076 -111 48 78

Lena Ekeröth, Processledare

Temagrupp barn och unga

lena.ekeroth@vgregion.se

Tel. 076 - 843 06 81

Anna Ström, Processledare

Temagrupp psykiatri

Temagrupp rehabilitering och habilitering

anna.strom@aldrevardomsorg.goteborg.se

Tel. 031-365 50 52

www.vardsamverkan.se/goteborgsomradet